

Проект изменения (дополнения) Генерального плана

Дубровского сельского поселения

**Суражского муниципального района Брянской области в части
установления границ населенных пунктов**

Текстовое, графическое и координатное описание прохождения границы
деревни Иржач Дубровского сельского поселения

Текстовое описание прохождения границы деревни Иржач Дубровского сельского поселения Суражского муниципального района Брянской области

- От точки 1 проходит по степной растительности в СВ направлении до точки 2.
- От точки 2 проходит по степной растительности в ЮВ направлении до точки 3.
- От точки 3 проходит по древесно-кустарниковым насаждениям в СВ направлении до точки 4.
- От точки 4 проходит по степной растительности в СЗ направлении до точки 5.
- От точки 5 проходит по степной растительности, следует по древесно-кустарниковым насаждениям в СВ направлении до точки 6.
- От точки 6 проходит по степной растительности в ЮВ направлении до точки 7.
- От точки 7 проходит по контуру древесно-кустарниковой растительности в СВ направлении до точки 8.
- От точки 8 проходит по древесно-кустарниковым насаждениям в СЗ направлении до точки 9.
- От точки 9 проходит по контуру древесно-кустарниковой растительности в СВ направлении до точки 10.
- От точки 10 проходит по древесно-кустарниковым насаждениям в ЮВ направлении до точки 11.
- От точки 11 проходит по древесно-кустарниковым насаждениям в ЮВ направлении до точки 12.
- От точки 12 проходит по древесно-кустарниковым насаждениям, следует по степной растительности в ЮВ направлении до точки 13.
- От точки 13 проходит по западной стороне пахотного массива в ЮВ направлении до точки 14.
- От точки 14 проходит по западной стороне пахотного массива в ЮВ направлении до точки 15.
- От точки 15 проходит по западной стороне пахотного массива в южном направлении до точки 16.
- От точки 16 проходит по степной растительности, следует по пахотному массиву в ЮВ направлении до точки 17.
- От точки 17 проходит по западной стороне пахотного массива в ЮЗ направлении до точки 18.
- От точки 18 проходит по южной стороне пахотного массива в ЮВ направлении до точки 19.
- От точки 19 проходит по степной растительности, местами закустаренной в ЮЗ направлении до точки 20.
- От точки 20 проходит по древесно-кустарниковым насаждениям в ЮВ направлении до точки 21.
- От точки 21 проходит по степной растительности, следует по древесно-кустарниковым насаждениям, проходит по степной растительности в ЮЗ направлении до точки 22.
- От точки 22 проходит по древесно-кустарниковым насаждениям, следует по степной растительности в СЗ направлении до точки 23.
- От точки 23 проходит по луговой растительности в ЮЗ направлении до точки 24.
- От точки 24 проходит по луговой растительности в ЮЗ направлении до точки 25.
- От точки 25 проходит по луговой растительности в ЮЗ направлении до точки 26.
- От точки 26 проходит по древесно-кустарниковым насаждениям в ЮЗ направлении до точки 27.
- От точки 27 проходит по луговой растительности в СЗ направлении до точки 28.
- От точки 28 проходит по луговой растительности в ЮЗ направлении до точки 29.
- От точки 29 проходит по луговой растительности, пересекая грунтовую дорогу в ЮЗ направлении до точки 30.
- От точки 30 проходит по луговой растительности, местами закустаренной, следует по западной стороне пахотного массива в южном направлении до точки 31.
- От точки 31 проходит по западной стороне пахотного массива в ЮЗ направлении до точки 32.
- От точки 32 проходит по западной стороне пахотного массива в ЮЗ направлении до точки 33.
- От точки 33 проходит по южной стороне пахотного массива в восточном направлении до точки 34.
- От точки 34 проходит по луговой растительности, пересекая р. Иржач в ЮЗ направлении до точки 35.
- От точки 35 проходит по луговой растительности в СВ направлении до точки 36.
- От точки 36 проходит по луговой растительности в СВ направлении до точки 37.
- От точки 37 проходит по луговой растительности в ЮВ направлении до точки 38.
- От точки 38 проходит по западной стороне пахотного массива в ЮВ направлении до точки 39.
- От точки 39 проходит по западной стороне пахотного массива в ЮВ направлении до точки 40.
- От точки 40 проходит по луговой растительности в ЮЗ направлении до точки 41.
- От точки 41 проходит по древесно-кустарниковым насаждениям, следует по луговой растительности в ЮЗ направлении до точки 42.

От точки 78 проходит по луговой растительности, местами закустаренной в СВ направлении до точки 79.

От точки 79 проходит по луговой растительности в северном направлении до точки 80.

От точки 80 проходит по луговой растительности, следует по древесно-кустарниковым насаждениям в ЮВ направлении до точки 81.

От точки 81 проходит по древесно-кустарниковым насаждениям, следует по луговой растительности в СЗ направлении до точки 82.

От точки 82 проходит по луговой растительности, пересекает автомобильную дорогу общего пользования регионального значения Сураж - Иржач, следует по древесно-кустарниковым насаждениям в СЗ направлении до точки 83.

От точки 83 проходит по луговой растительности, местами закустаренной в СЗ направлении до точки 84.

От точки 84 проходит по древесно-кустарниковым насаждениям, следует по луговой растительности в СЗ направлении до точки 85.

От точки 85 проходит по древесно-кустарниковым насаждениям, следует по луговой растительности в СЗ направлении до точки 86.

От точки 86 проходит по луговой растительности, следует по древесно-кустарниковым насаждениям в СВ направлении до точки 87.

От точки 87 проходит по контуру древесно-кустарниковой растительности, следует по луговой растительности в СЗ направлении до точки 88.

От точки 88 проходит по луговой растительности в СВ направлении до точки 89.

От точки 89 проходит по луговой растительности, следует по древесно-кустарниковым насаждениям, проходит по луговой растительности в СВ направлении до точки 90.

От точки 90 проходит по древесно-кустарниковым насаждениям, следует по луговой растительности в СЗ направлении до точки 91.

От точки 91 проходит по луговой растительности, местами закустаренной в СВ направлении до точки 92.

От точки 92 проходит по луговой растительности, местами закустаренной в СВ направлении до точки 93.

От точки 93 проходит по луговой растительности в СВ направлении до точки 94.

От точки 94 проходит по луговой растительности в СЗ направлении до точки 95.

От точки 95 проходит по луговой растительности в СВ направлении до точки 96.

От точки 96 проходит по луговой растительности в ЮВ направлении до точки 97.

От точки 97 проходит по древесно-кустарниковым насаждениям в СВ направлении до точки 98.

От точки 98 проходит по луговой растительности в СЗ направлении до точки 99.

От точки 99 проходит по луговой растительности в СЗ направлении до точки 1.

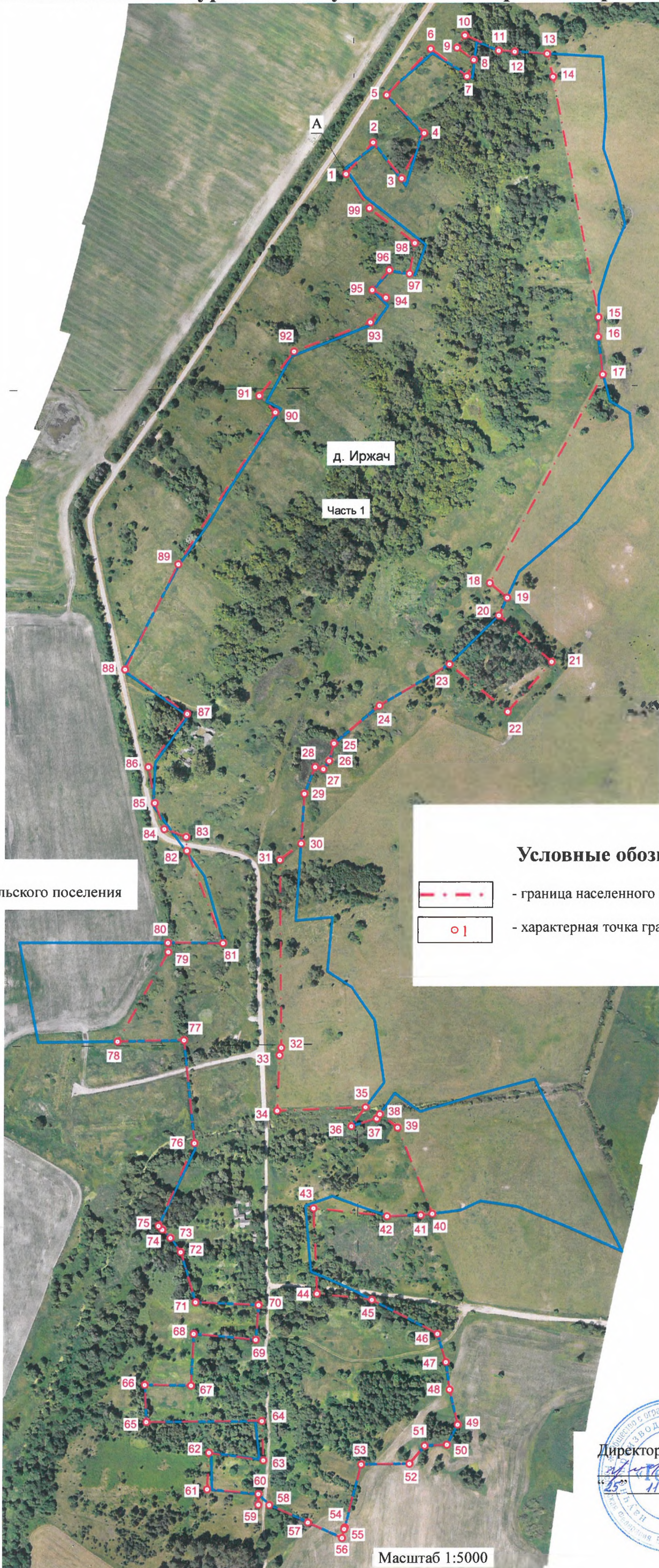
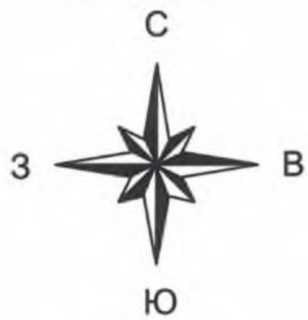
Координатное описание прохождения границы деревни Иржач Дубровского сельского поселения Суражского муниципального района Брянской области в МСК-32, зона 1.

Номера точек	Координаты	
	X	Y
1	474137.00	1241708.49
2	474175.95	1241742.26
3	474131.55	1241777.67
4	474187.39	1241805.45
5	474234.78	1241758.60
6	474292.52	1241813.08
7	474258.20	1241857.74
8	474278.36	1241866.19
9	474293.89	1241845.49
10	474309.14	1241855.29

11	474290.07	1241897.24
12	474288.63	1241916.96
13	474286.17	1241957.26
14	474257.50	1241964.54
15	473959.97	1242021.53
16	473935.59	1242021.07
17	473889.17	1242027.37
18	473630.46	1241888.85
19	473612.39	1241910.27
20	473590.33	1241900.14
21	473532.98	1241965.94
22	473471.41	1241911.66
23	473530.23	1241839.16
24	473478.68	1241752.24
25	473432.28	1241695.69
26	473410.53	1241689.89
27	473400.38	1241682.64
28	473403.28	1241672.49
29	473369.93	1241659.44
30	473308.62	1241655.41
31	473288.30	1241629.08
32	473056.20	1241631.64
33	473047.18	1241629.69
34	472978.12	1241627.19
35	472982.68	1241736.60
36	472959.00	1241718.88
37	472968.28	1241750.79
38	472973.69	1241754.49
39	472957.13	1241776.43
40	472851.07	1241820.00
41	472849.38	1241805.90
42	472847.88	1241764.05
43	472857.96	1241672.53
44	472752.83	1241676.89
45	472745.30	1241745.48
46	472703.51	1241827.10
47	472668.44	1241837.58
48	472634.78	1241842.32
49	472591.28	1241852.46
50	472566.63	1241839.41
51	472565.18	1241811.86
52	472543.43	1241793.02
53	472542.25	1241733.48
54	472464.99	1241713.05
55	472462.73	1241712.41
56	472452.03	1241709.49
57	472470.88	1241667.51
58	472492.44	1241619.42
59	472492.71	1241606.08



60	472506.06	1241606.08
61	472512.05	1241542.34
62	472556.72	1241544.52
63	472547.73	1241612.07
64	472595.67	1241609.89
65	472594.36	1241467.01
66	472640.75	1241465.14
67	472639.76	1241522.13
68	472703.39	1241525.16
69	472696.32	1241601.92
70	472738.74	1241604.95
71	472742.42	1241527.30
72	472804.06	1241508.51
73	472821.56	1241495.87
74	472831.59	1241485.81
75	472836.33	1241481.09
76	472938.04	1241524.91
77	473065.78	1241511.56
78	473064.13	1241429.33
79	473174.33	1241491.71
80	473185.78	1241491.06
81	473185.62	1241559.50
82	473299.74	1241514.29
83	473316.90	1241513.20
84	473326.43	1241486.23
85	473358.57	1241474.52
86	473403.24	1241466.08
87	473468.88	1241514.29
88	473523.63	1241437.48
89	473653.82	1241502.58
90	473842.30	1241622.15
91	473863.27	1241602.26
92	473917.74	1241645.02
93	473953.97	1241739.54
94	473984.47	1241758.60
95	473993.74	1241741.72
96	474018.25	1241763.23
97	474014.16	1241788.02
98	474051.48	1241794.28
99	474094.78	1241737.90
1	474137.00	1241708.49

Графическое описание прохождения границы деревни Иржач Дубровского сельского поселения Суражского муниципального района Брянской области



Описание смежеств:
От А до А - земли Дубровского сельского поселения

Условные обозначения:

-  - граница населенного пункта проектируемая
-  - характерная точка границы с порядковым номером

Директор ООО НПО "ГеоГИС"
Подрезов П.И.
2019 г.



Масштаб 1:5000