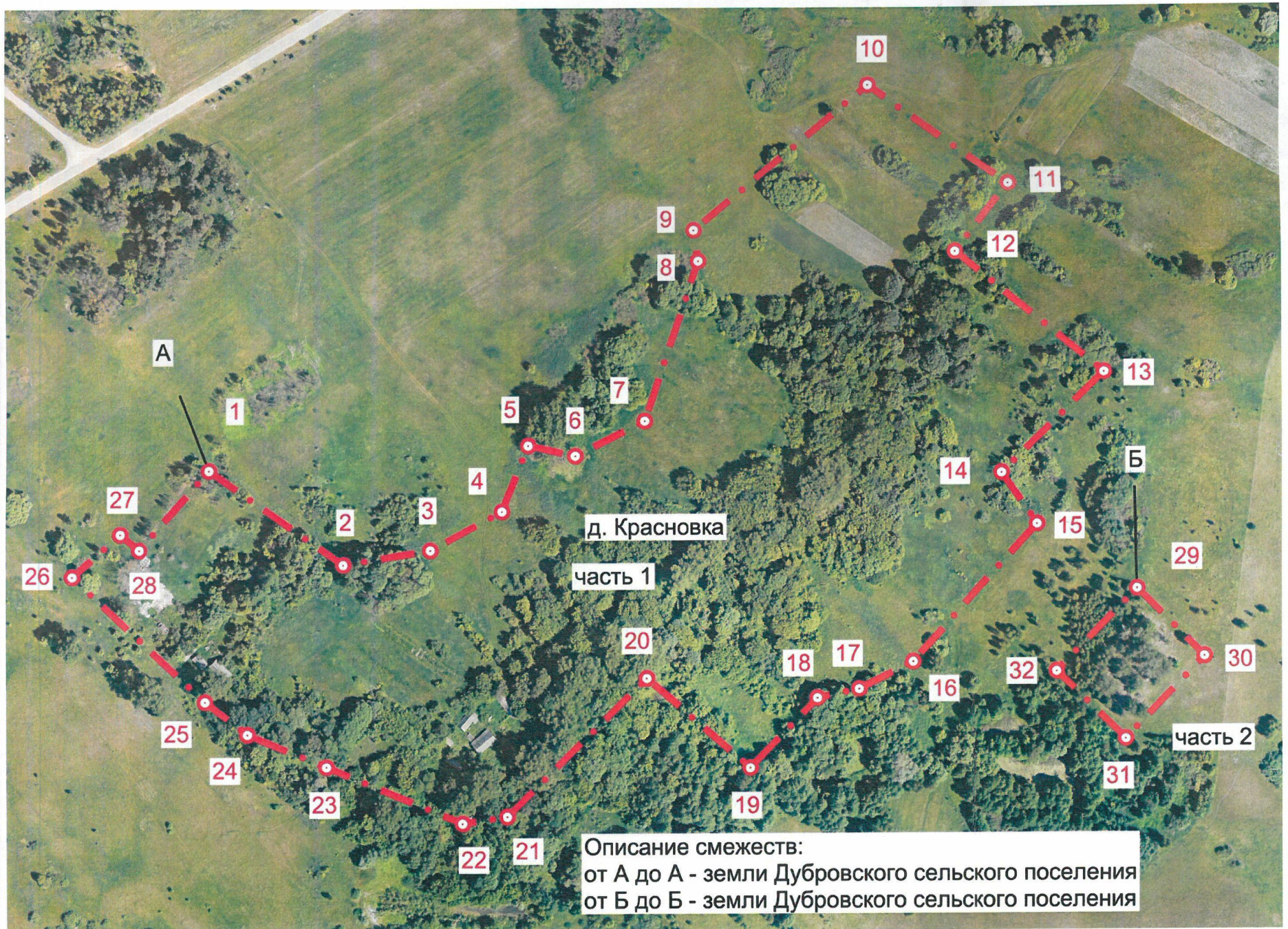




Графическое описание прохождения границы деревни Красновка
Дубровского сельского поселения
Суражского муниципального района Брянской области



Условные обозначения:

-  - граница населенного пункта проектируемая
-  - характерная точка границы с порядковым номером

Масштаб 1:3000



Текстовое описание прохождения границы деревни Малая Ловча Дубровского сельского поселения Суражского муниципального района Брянской области

Часть 1

- От точки 1 проходит по степной растительности в ЮВ направлении до точки 2.
От точки 2 проходит по древесно-кустарниковой растительности в ЮВ направлении до точки 3.
От точки 3 проходит по древесно-кустарниковой растительности, затем по степной в СВ направлении до точки 4.
От точки 4 проходит по степной растительности в СВ направлении до точки 5.
От точки 5 проходит по древесно-кустарниковой растительности в ЮВ направлении до точки 6.
От точки 6 проходит по степной растительности, далее идет по ул. Рабочая в ЮВ направлении до точки 7.
От точки 7 проходит по грунтовой дороге в ЮВ направлении до точки 8.
От точки 8 проходит по сельскохозяйственным угодьям в ЮЗ направлении до точки 9.
От точки 9 проходит по сельскохозяйственным угодьям, местами по закустаренной растительности в ЮЗ направлении до точки 10.
От точки 10 проходит по сельскохозяйственным угодьям в ЮЗ направлении до точки 11.
От точки 11 проходит по луговой растительности в СЗ направлении до точки 12.
От точки 12 проходит по луговой растительности, местами по закустаренной, пересекая грунтовую дорогу в ЮЗ направлении до точки 13.
От точки 13 проходит по луговой растительности, местами по закустаренной в ЮВ направлении до точки 14.
От точки 14 проходит по степной растительности в ЮЗ направлении до точки 15.
От точки 15 проходит по степной растительности в СЗ направлении до точки 16.
От точки 16 проходит по степной растительности, далее идет по ул. Рабочая в СЗ направлении до точки 17.
От точки 17 проходит по степной растительности, местами по закустаренной в СЗ направлении до точки 18.
От точки 18 проходит по степной растительности, местами по закустаренной в СЗ направлении до точки 19.
От точки 19 проходит по степной растительности, местами по закустаренной в СВ направлении до точки 20.
От точки 20 проходит по степной растительности в СЗ направлении до точки 1.

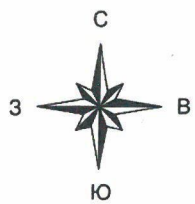
Часть 2

- От точки 21 проходит по северной границе кладбища в ЮВ направлении до точки 22.
От точки 22 проходит по восточной границе кладбища в ЮЗ направлении до точки 23.
От точки 23 проходит по восточной границе кладбища в ЮЗ направлении до точки 24.
От точки 24 проходит по южной границе кладбища в СЗ направлении до точки 25.
От точки 25 проходит по западной границе кладбища в СВ направлении до точки 21.

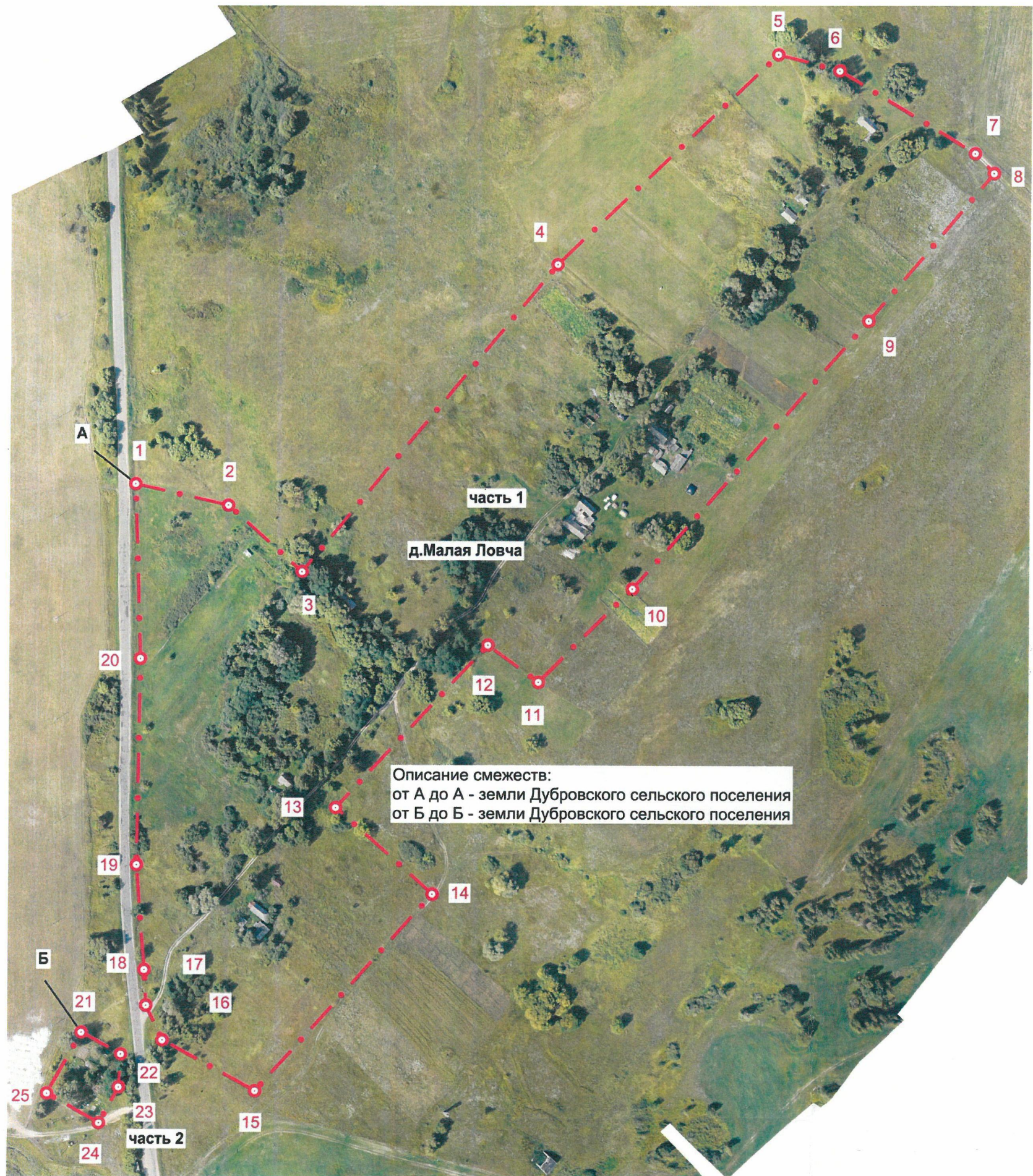
Координатное описание прохождения границы деревни Малая Ловча Дубровского сельского поселения Суражского муниципального района Брянской области в МСК-32, зона 1.

Номера точек	Координаты	
	X	Y
1	474294.05	1244009.94
2	474280.08	1244071.20
3	474236.01	1244120.03

4	474440.69	1244288.09
5	474580.11	1244433.55
6	474569.22	1244475.14
7	474514.61	1244565.47
8	474501.43	1244578.16
9	474403.10	1244495.36
10	474224.98	1244338.75
11	474162.88	1244276.65
12	474187.39	1244243.15
13	474079.53	1244142.91
14	474022.61	1244207.19
15	473892.14	1244090.62
16	473925.51	1244029.20
17	473948.52	1244018.31
18	473971.95	1244017.08
19	474041.40	1244011.63
20	474177.86	1244013.54
1	474294.05	1244009.94
21	473930.34	1243975.71
22	473916.05	1244001.86
23	473894.25	1244000.53
24	473870.13	1243987.18
25	473890.08	1243952.62
21	473930.34	1243975.71



Графическое описание прохождения границы деревни Малая Ловча
Дубровского сельского поселения
Суражского муниципального района Брянской области



Условные обозначения:



- граница населенного пункта проектируемая



- характерная точка границы с порядковым номером

Масштаб 1:3000



Директор ООО НПО "ГеоГИС"
Подрезов П.И.
2019 г.

Текстовое описание прохождения границы деревни Нарость Дубровского сельского поселения Суражского муниципального района Брянской области

От точки 1 проходит по степной растительности, местами по закустаренной, пересекая автомобильную дорогу общего пользования регионального назначения "Сураж-Иржач"-Сруженка-Дедовск в СВ направлении до точки 2.

От точки 2 пересекает грунтовую дорогу, проходит по степной растительности в СВ направлении до точки 3.

От точки 3 проходит по степной растительности, пересекает грунтовую дорогу, далее идет по сельскохозяйственным угодьям в ЮВ направлении до точки 4.

От точки 4 проходит по сельскохозяйственным угодьям, пересекая грунтовую дорогу в ЮВ направлении до точки 5.

От точки 5 проходит по сельскохозяйственным угодьям в ЮВ направлении до точки 6.

От точки 6 проходит по сельскохозяйственным угодьям в ЮВ направлении до точки 7.

От точки 7 проходит по сельскохозяйственным угодьям, пересекая грунтовую дорогу в ЮВ направлении до точки 8.

От точки 8 проходит по сельскохозяйственным угодьям в ЮВ направлении до точки 9.

От точки 9 пересекает грунтовую дорогу, затем проходит по сельскохозяйственным угодьям в ЮВ направлении до точки 10.

От точки 10 пересекает грунтовую дорогу, затем проходит по сельскохозяйственным угодьям в СВ направлении до точки 11.

От точки 11 проходит по сельскохозяйственным угодьям в СВ направлении до точки 12.

От точки 12 проходит по сельскохозяйственным угодьям в СВ направлении до точки 13.

От точки 13 проходит по ул. Центральная дорогу в ЮВ направлении до точки 14.

От точки 14 проходит по восточной границе кладбища в ЮВ направлении до точки 15.

От точки 15 проходит по южной границе кладбища в ЮЗ направлении до точки 16.

От точки 16 проходит по южной границе кладбища в ЮЗ направлении до точки 17.

От точки 17 проходит по западной границе кладбища в СЗ направлении до точки 18.

От точки 18 проходит по сельскохозяйственным угодьям, пересекая грунтовую дорогу в ЮЗ направлении до точки 19.

От точки 19 проходит по сельскохозяйственным угодьям в ЮЗ направлении до точки 20.

От точки 20 пересекает грунтовую дорогу, затем проходит по сельскохозяйственным угодьям в ЮВ направлении до точки 21.

От точки 21 проходит по сельскохозяйственным угодьям в ЮВ направлении до точки 22.

От точки 22 проходит по сельскохозяйственным угодьям, пересекая грунтовую дорогу в ЮВ направлении до точки 23.

От точки 23 проходит по сельскохозяйственным угодьям, пересекая грунтовую дорогу в СВ направлении до точки 24.

От точки 24 проходит по сельскохозяйственным угодьям, пересекая грунтовые дороги в ЮВ направлении до точки 25.

От точки 25 проходит по степной растительности, пересекая грунтовые дороги в ЮВ направлении до точки 26.

От точки 26 проходит по древесно-кустарниковой растительности, идет по ул. Центральная в ЮЗ направлении до точки 27.

От точки 27 проходит по древесно-кустарниковой растительности в СЗ направлении до точки 28.

От точки 28 проходит по сельскохозяйственным угодьям в ЮВ направлении до точки 29.

От точки 29 проходит по сельскохозяйственным угодьям в СЗ направлении до точки 30.

От точки 30 проходит по степной растительности, местами по закустаренной в ЮЗ направлении до точки 31.

От точки 31 проходит по древесно-кустарниковой растительности в ЮЗ направлении до точки 32.

От точки 32 проходит по древесно-кустарниковой растительности в ЮЗ направлении до точки 33.

От точки 33 проходит по древесно-кустарниковой растительности в СЗ направлении до точки 34.

От точки 34 проходит по древесно-кустарниковой растительности в СЗ направлении до точки 35.

От точки 35 проходит по древесно-кустарниковой растительности в СЗ направлении до точки 36.

От точки 36 проходит по древесно-кустарниковой растительности, пересекая автомобильную дорогу общего пользования регионального назначения "Сураж-Иржач"-Сруженка-Дедовск в ЮЗ направлении до точки 37.

От точки 37 проходит по древесно-кустарниковой растительности, затем по сельскохозяйственным угодьям в СЗ направлении до точки 38.

От точки 38 проходит по сельскохозяйственным угодьям в СВ направлении до точки 39.

От точки 39 пересекает пруд, далее идет по сельскохозяйственным угодьям в ЮЗ направлении до точки 40.

От точки 40 проходит по сельскохозяйственным угодьям, местами по закустаренной растительности в СЗ направлении до точки 41.

От точки 41 проходит по сельскохозяйственным угодьям в ЮЗ направлении до точки 42.

От точки 42 проходит по сельскохозяйственным угодьям в СЗ направлении до точки 43.

От точки 43 проходит по сельскохозяйственным угодьям в СЗ направлении до точки 44.

От точки 44 проходит по ул. Центральная, далее идет по сельскохозяйственным угодьям в СЗ направлении до точки 45.

От точки 45 проходит по сельскохозяйственным угодьям, пересекая грунтовую дорогу в СЗ направлении до точки 46.

От точки 46 проходит по сельскохозяйственным угодьям, идет по ул. Центральная в СВ направлении до точки 47.

От точки 47 проходит по сельскохозяйственным угодьям, идет по ул. Центральная в СЗ направлении до точки 48.

От точки 48 проходит по сельскохозяйственным угодьям в ЮЗ направлении до точки 49.

От точки 49 проходит по сельскохозяйственным угодьям, местами по закустаренной растительности в СЗ направлении до точки 50.

От точки 50 проходит по степной растительности в СЗ направлении до точки 51.

От точки 51 проходит по степной растительности, пересекая грунтовую дорогу в СВ направлении до точки 52.

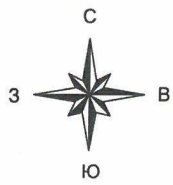
От точки 52 проходит по степной растительности в СВ направлении до точки 53.

От точки 53 проходит по степной растительности в СВ направлении до точки 1.

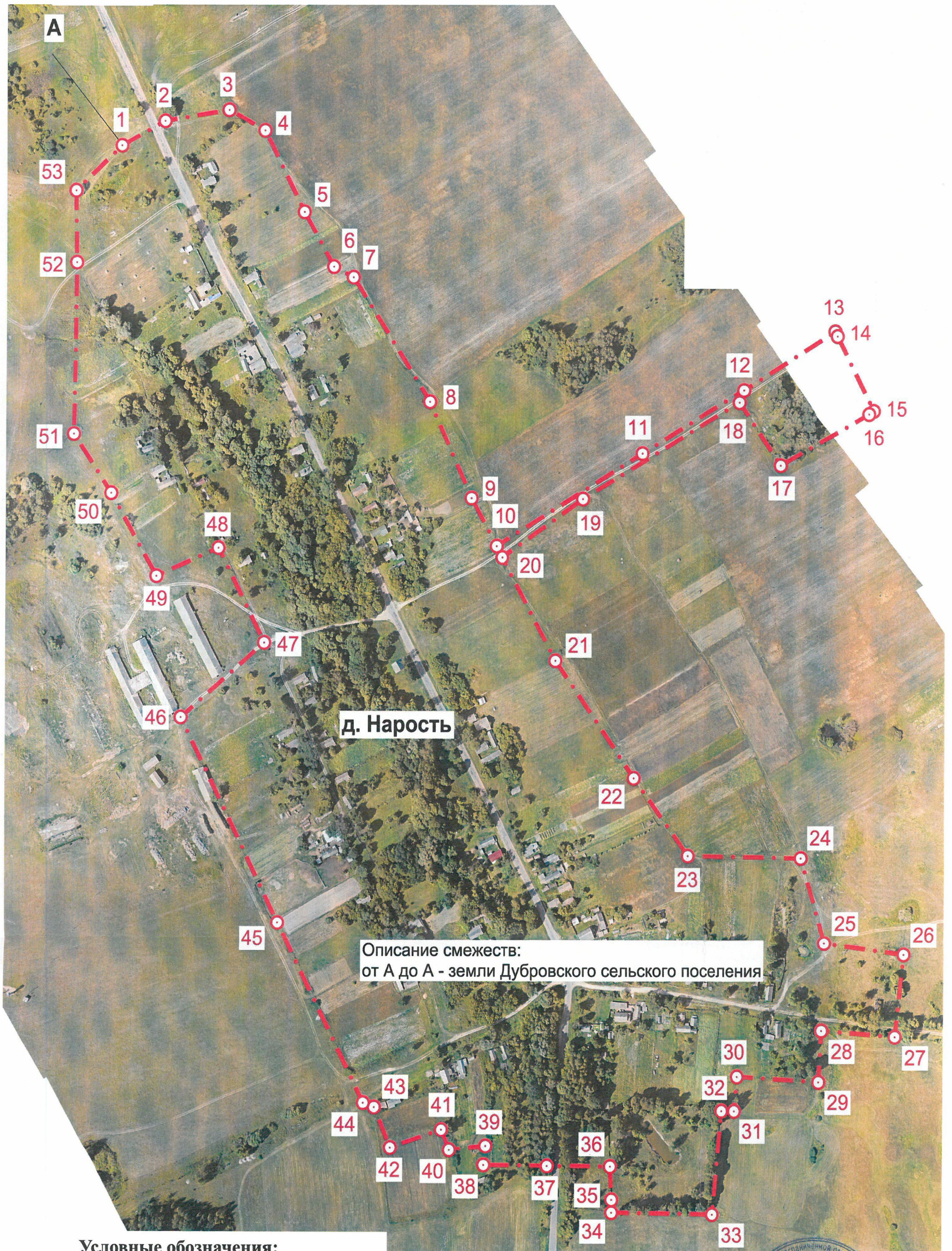
**Координатное описание прохождения границы деревни Нарость
Дубровского сельского поселения Суражского муниципального района
Брянской области
в МСК-32, зона 1.**

Номера точек	Координаты	
	X	Y
1	476007.35	1247780.12
2	476030.23	1247822.56
3	476040.66	1247885.18
4	476021.59	1247920.51
5	475946.10	1247959.59
6	475895.54	1247988.62
7	475885.75	1248008.02
8	475770.23	1248083.76
9	475680.94	1248124.71
10	475636.64	1248149.71
11	475722.45	1248293.97
12	475781.01	1248394.79
13	475835.69	1248483.84
14	475831.25	1248486.16
15	475761.90	1248522.47
16	475759.00	1248517.76
17	475711.27	1248431.13
18	475769.85	1248390.50



19	475680.24	1248234.97
20	475626.04	1248155.44
21	475530.98	1248208.28
22	475422.58	1248286.45
23	475350.95	1248340.93
24	475348.77	1248452.60
25	475269.51	1248476.02
26	475258.89	1248554.46
27	475183.17	1248546.29
28	475188.89	1248474.11
29	475141.77	1248471.66
30	475146.67	1248391.04
31	475115.08	1248388.32
32	475115.21	1248375.24
33	475019.88	1248366.39
34	475021.52	1248266.30
35	475033.40	1248266.36
36	475064.14	1248264.80
37	475064.63	1248202.56
38	475065.49	1248139.77
39	475082.99	1248141.60
40	475079.38	1248105.84
41	475097.87	1248097.87
42	475081.36	1248047.74
43	475118.65	1248031.76
44	475122.53	1248020.92
45	475288.57	1247935.37
46	475478.14	1247839.22
47	475547.32	1247921.21
48	475634.62	1247876.13
49	475608.61	1247815.25
50	475685.14	1247770.18
51	475739.89	1247733.27
52	475899.22	1247735.72
53	475965.68	1247734.91
1	476007.35	1247780.12



Графическое описание прохождения границы деревни Нарость
Дубровского сельского поселения
Суражского муниципального района Брянской области



Условные обозначения:

-  - граница населенного пункта проектируемая
-  - характерная точка границы с порядковым номером

Масштаб 1:4000



Текстовое описание прохождения границы поселка Новая Николаевка Дубровского сельского поселения Суражского муниципального района Брянской области

Часть 1

- От точки 1 проходит по древесно-кустарниковой растительности, затем по степной в ЮВ направлении до точки 2.
- От точки 2 проходит по степной растительности, пересекая полевую дорогу в ЮВ направлении до точки 3.
- От точки 3 проходит по степной растительности, местами по закустаренной в ЮВ направлении до точки 4.
- От точки 4 проходит по древесно-кустарниковой растительности в ЮВ направлении до точки 5.
- От точки 5 проходит по степной растительности, местами по закустаренной в СЗ направлении до точки 6.
- От точки 6 проходит по степной растительности, местами по закустаренной в ЮВ направлении до точки 7.
- От точки 7 проходит по степной растительности в ЮЗ направлении до точки 8.
- От точки 8 проходит по степной растительности в ЮВ направлении до точки 9.
- От точки 9 проходит по степной растительности, затем по древесно-кустарниковой в ЮЗ направлении до точки 10.
- От точки 10 проходит по древесно-кустарниковой растительности, затем по степной в ЮВ направлении до точки 11.
- От точки 11 проходит по степной растительности, местами по закустаренной в СВ направлении до точки 12.
- От точки 12 проходит по степной растительности, местами по закустаренной в ЮВ направлении до точки 13.
- От точки 13 проходит по древесно-кустарниковой растительности в ЮЗ направлении до точки 14.
- От точки 14 проходит по древесно-кустарниковой растительности в ЮВ направлении до точки 15.
- От точки 15 проходит по древесно-кустарниковой растительности, местами по степной в СВ направлении до точки 16.
- От точки 16 проходит по древесно-кустарниковой растительности в ЮВ направлении до точки 17.
- От точки 17 проходит по древесно-кустарниковой растительности в ЮВ направлении до точки 18.
- От точки 18 проходит по древесно-кустарниковой растительности в СВ направлении до точки 19.
- От точки 19 проходит по древесно-кустарниковой растительности, затем по степной в ЮВ направлении до точки 20.
- От точки 20 проходит по степной растительности, местами по закустаренной в ЮВ направлении до точки 21.
- От точки 21 проходит по степной растительности, местами по закустаренной в ЮЗ направлении до точки 22.
- От точки 22 проходит по древесно-кустарниковой растительности в СЗ направлении до точки 23.
- От точки 23 проходит по степной растительности, местами по закустаренной в СЗ направлении до точки 24.
- От точки 24 проходит по древесно-кустарниковой растительности в ЮЗ направлении до точки 25.
- От точки 25 проходит по степной растительности в СЗ направлении до точки 26.
- От точки 26 проходит по степной растительности, пересекая грунтовую дорогу в СВ направлении до точки 27.
- От точки 27 проходит по древесно-кустарниковой растительности в СЗ направлении до точки 28.
- От точки 28 проходит по степной растительности в ЮЗ направлении до точки 29.
- От точки 29 проходит по степной растительности в СЗ направлении до точки 30.
- От точки 30 проходит по степной растительности, пересекая грунтовую дорогу в СВ направлении до точки 31.
- От точки 31 проходит по древесно-кустарниковой растительности в СЗ направлении до точки 32.
- От точки 32 проходит по древесно-кустарниковой растительности, пересекая полевую дорогу в ЮЗ направлении до точки 33.
- От точки 33 проходит по степной растительности в СЗ направлении до точки 34.
- От точки 34 проходит по древесно-кустарниковой растительности, пересекая грунтовую дорогу в СВ направлении до точки 35.
- От точки 35 проходит по древесно-кустарниковой растительности в СЗ направлении до точки 36.

От точки 36 проходит по древесно-кустарниковой растительности в СЗ направлении до точки 37.
 От точки 37 проходит по древесно-кустарниковой растительности в ЮЗ направлении до точки 38.
 От точки 38 проходит по древесно-кустарниковой растительности в СЗ направлении до точки 39.
 От точки 39 проходит по древесно-кустарниковой растительности, затем по степной в СВ направлении до точки 40.
 От точки 40 проходит по степной растительности, затем по древесно-кустарниковой в СВ направлении до точки 1.

Часть 2

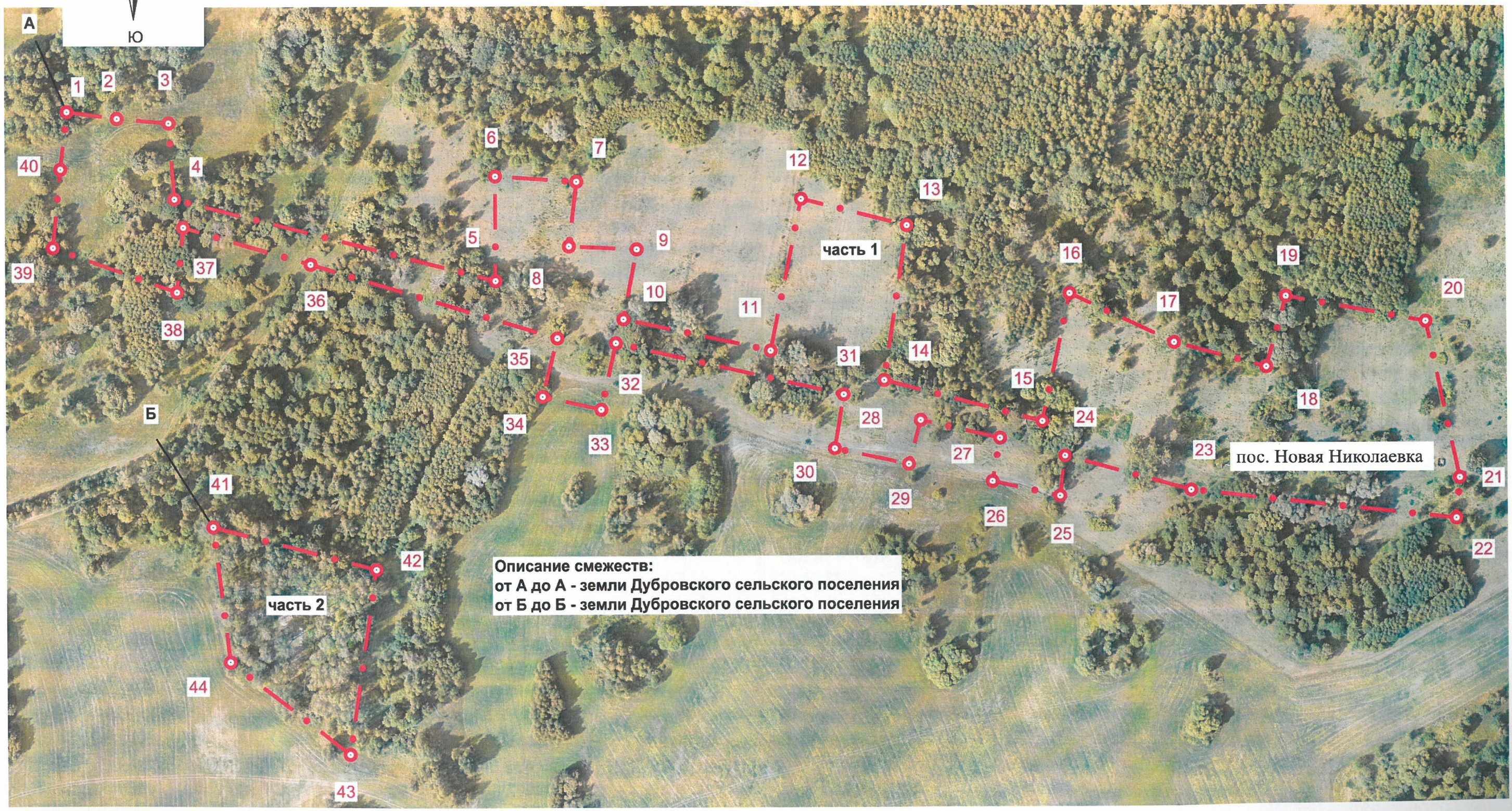
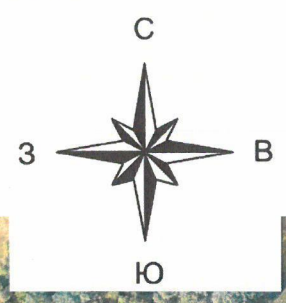
От точки 41 проходит по северной границе кладбища в ЮВ направлении до точки 42.
 От точки 42 проходит по восточной границе кладбища в ЮЗ направлении до точки 43.
 От точки 43 проходит по южной границе кладбища в СЗ направлении до точки 44.
 От точки 44 проходит по западной границе кладбища в СЗ направлении до точки 41.

Координатное описание прохождения границы поселка Новая Николаевка Дубровского сельского поселения Суражского муниципального района Брянской области в МСК-32, зона 1.

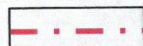
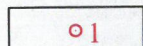
Номера точек	Координаты	
	X	Y
1	474550.46	1245181.18
2	474546.66	1245209.59
3	474544.04	1245238.96
4	474500.57	1245242.18
5	474453.88	1245424.11
6	474513.45	1245424.11
7	474510.15	1245470.16
8	474473.38	1245465.81
9	474471.74	1245504.21
10	474431.98	1245496.58
11	474414.00	1245580.20
12	474500.34	1245597.91
13	474485.09	1245658.10
14	474397.11	1245644.75
15	474373.42	1245734.63
16	474446.14	1245750.43
17	474418.09	1245810.08
18	474404.19	1245862.65
19	474444.35	1245874.00
20	474429.76	1245953.42
21	474340.52	1245972.25
22	474317.31	1245970.23
23	474333.92	1245819.34
24	474353.53	1245747.44
25	474330.38	1245744.44
26	474338.83	1245706.04
27	474363.88	1245710.39
28	474374.23	1245665.45

29	474348.90	1245658.64
30	474358.16	1245616.43
31	474388.94	1245621.60
32	474418.36	1245492.23
33	474380.50	1245483.78
34	474387.85	1245450.55
35	474421.08	1245459.00
36	474463.30	1245318.87
37	474484.47	1245247.01
38	474447.56	1245243.33
39	474473.20	1245172.95
40	474517.83	1245177.38
1	474550.46	1245181.18
41	474313.63	1245263.12
42	474289.31	1245355.08
43	474184.31	1245339.74
44	474236.71	1245272.39
41	474313.63	1245263.12

Графическое описание прохождения границы посёлка Новая Николаевка Дубровского сельского поселения Суражского муниципального района Брянской области



Условные обозначения:

-  - граница населенного пункта проектируемая
-  - характерная точка границы с порядковым номером

Масштаб 1:2000



Текстовое описание прохождения границы поселка Новопокровский Дубровского сельского поселения Суражского муниципального района Брянской области

Часть 1

От точки 1 проходит по луговой растительности, пересекая полевую дорогу в СВ направлении до точки 2.
От точки 2 проходит по луговой растительности в ЮВ направлении до точки 3.
От точки 3 проходит по луговой растительности в ЮВ направлении до точки 4.
От точки 4 проходит по луговой растительности, пересекая полевую дорогу в ЮВ направлении до точки 5.
От точки 5 проходит по луговой растительности в ЮВ направлении до точки 6.
От точки 6 проходит по степной растительности, местами по закустаренной в ЮЗ направлении до точки 7.
От точки 7 проходит по луговой растительности в ЮЗ направлении до точки 8.
От точки 8 проходит по луговой, местами по закустаренной растительности в ЮЗ направлении до точки 9.
От точки 9 проходит по древесно-кустарниковой растительности в СЗ направлении до точки 10.
От точки 10 проходит по древесно-кустарниковой растительности в СЗ направлении до точки 11.
От точки 11 проходит по древесно-кустарниковой растительности в СВ направлении до точки 12.

От точки 12 проходит по древесно-кустарниковой растительности в СВ направлении до точки 13.
От точки 13 проходит по древесно-кустарниковой растительности в СВ направлении до точки 14.
От точки 14 проходит по древесно-кустарниковой растительности в СВ направлении до точки 15.
От точки 15 проходит по древесно-кустарниковой растительности в СВ направлении до точки 1.

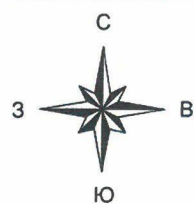
Часть 2

От точки 16 проходит по древесно-кустарниковой растительности в ЮВ направлении до точки 17.
От точки 17 проходит по луговой растительности, пересекая полевую дорогу в СВ направлении до точки 18.
От точки 18 проходит по степной растительности, затем по древесно-кустарниковой в ЮЗ направлении до точки 19.
От точки 19 проходит по степной растительности, затем по древесно-кустарниковой в ЮЗ направлении до точки 20.
От точки 20 проходит по древесно-кустарниковой растительности в СЗ направлении до точки 21.
От точки 21 проходит по древесно-кустарниковой растительности в СЗ направлении до точки 22.
От точки 22 проходит по древесно-кустарниковой растительности в СВ направлении до точки 23.
От точки 23 проходит по древесно-кустарниковой растительности в СВ направлении до точки 16.

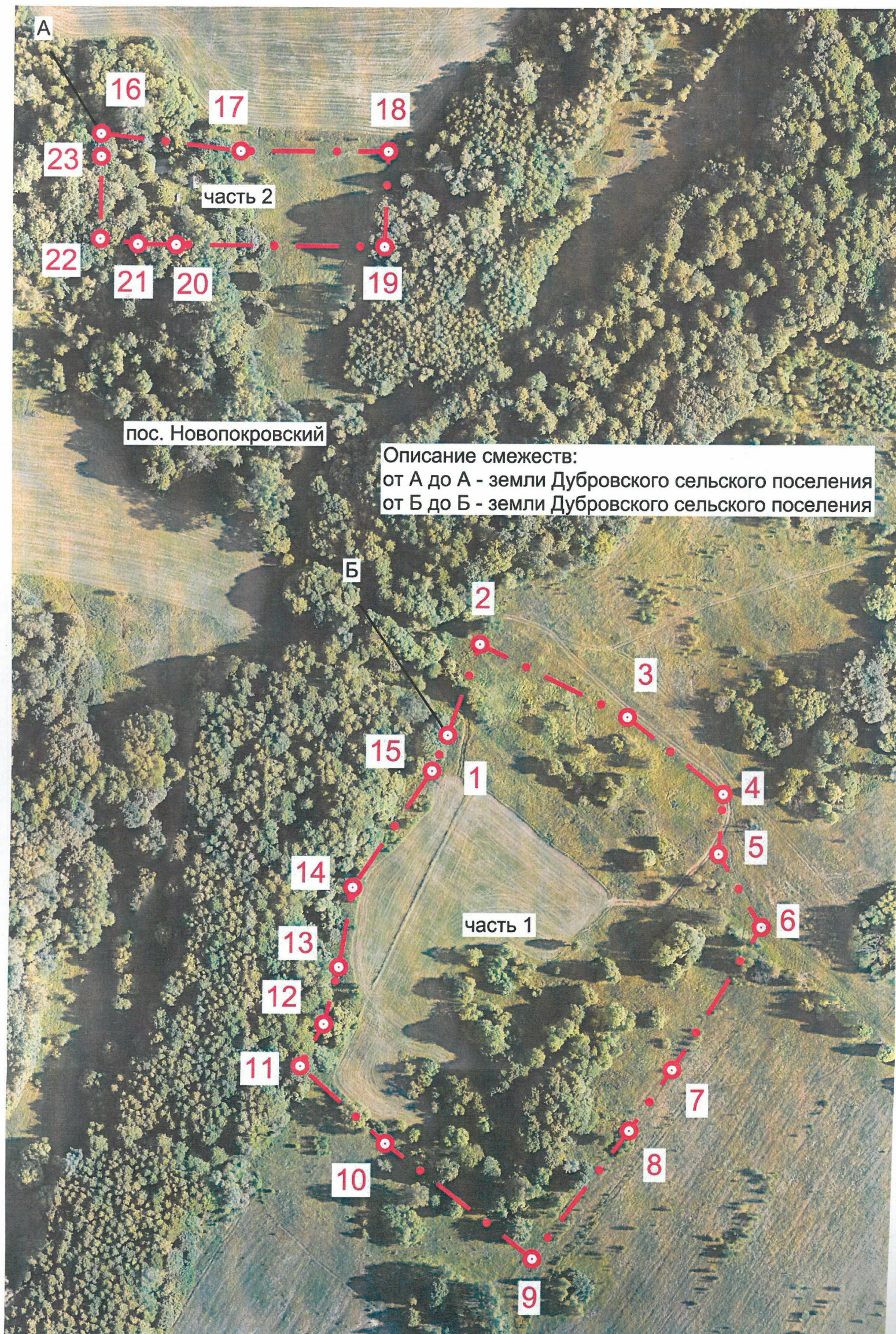
Координатное описание прохождения границы поселка Новопокровский Дубровского сельского поселения Суражского муниципального района Брянской области в МСК-32, зона 1.

Номера точек	Координаты	
	X	Y
1	474977.38	1250302.46
2	475020.34	1250317.29
3	474986.32	1250387.42
4	474950.30	1250433.32
5	474922.10	1250431.30
6	474887.83	1250452.10

7	474819.90	1250410.06
8	474790.82	1250390.00
9	474730.55	1250344.47
10	474784.31	1250274.62
11	474820.84	1250234.11
12	474841.03	1250245.09
13	474868.03	1250251.95
14	474905.45	1250258.22
15	474960.53	1250295.18
1	474977.38	1250302.46
16	475261.05	1250136.90
17	475253.15	1250202.58
18	475253.15	1250272.28
19	475208.15	1250270.76
20	475208.76	1250172.46
21	475208.99	1250154.56
22	475211.34	1250136.89
23	475250.27	1250137.06
16	475261.05	1250136.90



Графическое описание прохождения границы посёлка Новопокровский
Дубровского сельского поселения
Суражского муниципального района Брянской области



Условные обозначения:

- граница населенного пункта проектируемая
- характерная точка границы с порядковым номером

Масштаб 1:2000



Текстовое описание прохождения границы поселка Новые Далисичи Дубровского сельского поселения Суражского муниципального района Брянской области

Часть 1

- От точки 1 проходит по степной растительности, пересекая полевую дорогу в СВ направлении до точки 2.
- От точки 2 проходит по степной растительности в ЮВ направлении до точки 3.
- От точки 3 проходит по степной растительности в СВ направлении до точки 4.
- От точки 4 проходит по степной растительности в СВ направлении до точки 5.
- От точки 5 проходит по степной растительности, пересекая полевую дорогу в СВ направлении до точки 6.
- От точки 6 проходит по степной растительности, местами по закустаренной растительности в СВ направлении до точки 7.
- От точки 7 проходит по степной растительности в СВ направлении до точки 8.
- От точки 8 проходит по степной растительности в СВ направлении до точки 9.
- От точки 9 проходит по степной растительности в СВ направлении до точки 10.
- От точки 10 проходит по луговой растительности в СВ направлении до точки 11.
- От точки 11 проходит по луговой растительности, местами по древесно-кустарниковой в ЮВ направлении до точки 12.
- От точки 12 проходит по луговой растительности, пересекая полевую дорогу в ЮЗ направлении до точки 13.
- От точки 13 проходит по луговой растительности в ЮВ направлении до точки 14.
- От точки 14 проходит по луговой растительности, местами по закустаренной растительности в ЮЗ направлении до точки 15.
- От точки 15 проходит по древесно-кустарниковой растительности в ЮВ направлении до точки 16.
- От точки 16 проходит по древесно-кустарниковой растительности в ЮЗ направлении до точки 17.
- От точки 17 проходит по степной растительности в СЗ направлении до точки 18.
- От точки 18 проходит по степной растительности в СЗ направлении до точки 19.
- От точки 19 проходит по степной растительности в ЮЗ направлении до точки 20.
- От точки 20 проходит по степной растительности, пересекая полевую дорогу, затем идет по древесно-кустарниковой растительности в СЗ направлении до точки 21.
- От точки 21 проходит по древесно-кустарниковой растительности, пересекая полевую дорогу в ЮЗ направлении до точки 22.
- От точки 22 проходит по древесно-кустарниковой растительности в ЮЗ направлении до точки 23.
- От точки 23 проходит по луговой растительности в ЮВ направлении до точки 24.
- От точки 24 проходит по грунтовой дороге в ЮЗ направлении до точки 25.
- От точки 25 проходит по грунтовой дороге в ЮЗ направлении до точки 26.
- От точки 26 проходит по древесно-кустарниковой растительности в СЗ направлении до точки 27.
- От точки 27 пересекает грунтовую дорогу, затем проходит по древесно-кустарниковой растительности в СЗ направлении до точки 28.
- От точки 28 проходит по древесно-кустарниковой растительности в СЗ направлении до точки 29.
- От точки 29 проходит по степной растительности, местами по закустаренной растительности в СВ направлении до точки 1.

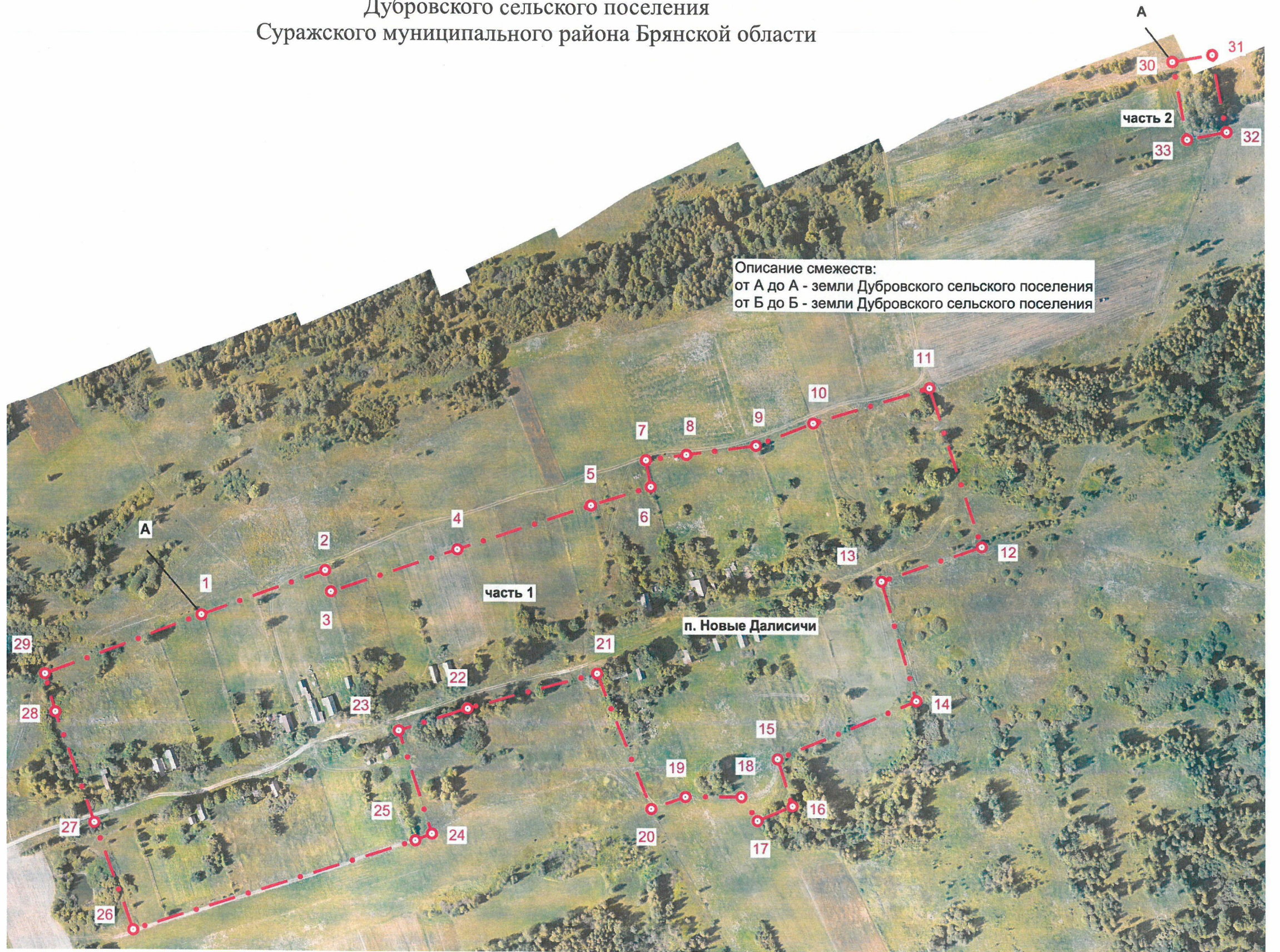
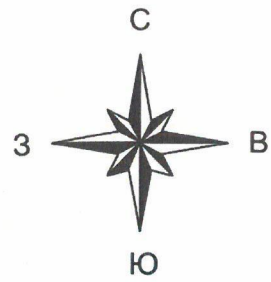
Часть 2

- От точки 30 проходит по северной границе кладбища в СВ направлении до точки 31.
- От точки 31 проходит по восточной границе кладбища в ЮВ направлении до точки 32.
- От точки 32 проходит по южной границе кладбища в ЮЗ направлении до точки 33.
- От точки 33 проходит по западной границе кладбища в СЗ направлении до точки 30.

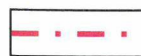
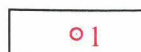
**Координатное описание прохождения границы поселка Новые Далисичи
Дубровского сельского поселения Суражского муниципального района
Брянской области
в МСК-32, зона 1.**

Номера точек	Координаты	
	X	Y
1	478380.09	1244757.65
2	478412.91	1244848.62
3	478397.25	1244852.98
4	478428.98	1244945.99
5	478461.80	1245044.86
6	478475.55	1245088.71
7	478495.19	1245085.19
8	478499.25	1245115.01
9	478506.06	1245166.20
10	478522.81	1245208.55
11	478549.23	1245294.76
12	478431.98	1245333.44
13	478406.10	1245259.35
14	478317.85	1245285.23
15	478274.27	1245182.27
16	478239.68	1245193.44
17	478229.06	1245167.56
18	478246.49	1245155.58
19	478246.49	1245114.45
20	478237.78	1245089.39
21	478337.46	1245049.36
22	478311.32	1244953.75
23	478294.97	1244902.82
24	478219.26	1244927.33
25	478214.26	1244915.09
26	478147.35	1244707.26
27	478226.34	1244678.66
28	478307.78	1244649.93
29	478335.83	1244642.30
1	478380.09	1244757.65
30	478790.17	1245473.98
31	478795.31	1245503.54
32	478738.34	1245514.41
33	478732.72	1245484.94
30	478790.17	1245473.98

Графическое описание прохождения границы посёлка Новые Далисичи
 Дубровского сельского поселения
 Суражского муниципального района Брянской области



Условные обозначения:

-  - граница населенного пункта проектируемая
-  - характерная точка границы с порядковым номером

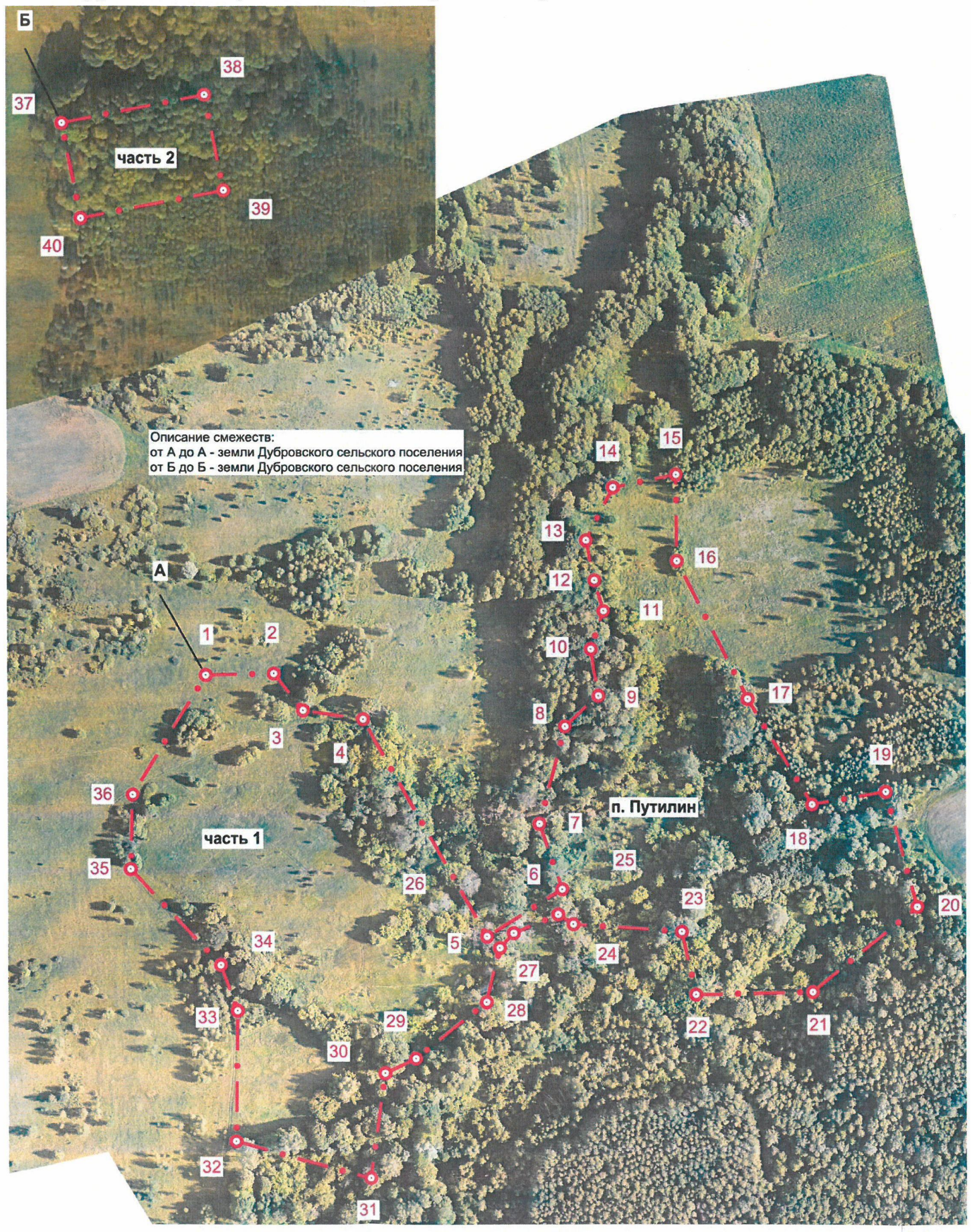
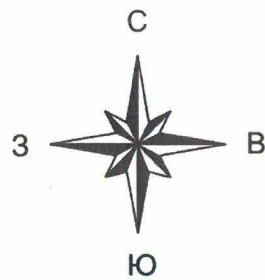
Масштаб 1:3000



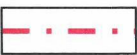
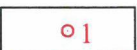
**Координатное описание прохождения границы поселка Путилин
Дубровского сельского поселения Суражского муниципального района
Брянской области
в МСК-32, зона 1.**

Номера точек	Координаты	
	X	Y
1	469492.56	1248479.47
2	469493.40	1248522.94
3	469470.01	1248541.60
4	469464.21	1248579.88
5	469325.41	1248659.08
6	469355.54	1248707.27
7	469397.38	1248692.68
8	469459.79	1248709.17
9	469479.29	1248730.68
10	469509.14	1248725.78
11	469533.48	1248733.97
12	469553.31	1248728.26
13	469578.93	1248722.93
14	469612.63	1248740.26
15	469620.80	1248780.66
16	469565.64	1248781.12
17	469477.35	1248826.29
18	469409.71	1248867.37
19	469417.89	1248914.58
20	469344.40	1248934.98
21	469289.50	1248867.69
22	469287.83	1248792.92
23	469328.23	1248783.84
24	469333.13	1248714.44
25	469339.42	1248704.67
26	469327.46	1248676.07
27	469318.10	1248667.23
28	469283.25	1248658.76
29	469247.29	1248613.52
30	469238.01	1248593.80
31	469169.57	1248584.52
32	469193.64	1248498.37
33	469277.84	1248499.44
34	469307.12	1248488.78
35	469368.41	1248431.35
36	469416.07	1248432.71
1	469492.56	1248479.47
37	469845.14	1248388.68
38	469862.96	1248479.59
39	469802.12	1248491.52
40	469784.30	1248400.61
37	469845.14	1248388.68

Графическое описание прохождения границы посёлка Путилин Дубровского сельского поселения Суражского муниципального района Брянской области



Условные обозначения:

-  - граница населенного пункта проектируемая
-  - характерная точка границы с порядковым номером

Масштаб 1:3000



Директор ООО НПО "ГеоГИС"
Подрезов П.И.

Текстовое описание прохождения границы поселка Рословка Дубровского сельского поселения Суражского муниципального района Брянской области

- От точки 1 проходит по древесно-кустарниковой растительности в ЮВ направлении до точки 2.
От точки 2 проходит по луговой растительности в ЮВ направлении до точки 3.
От точки 3 проходит по луговой растительности в СВ направлении до точки 4.
От точки 4 пересекает грунтовую дорогу в СВ направлении до точки 5.
От точки 5 проходит по луговой растительности в СВ направлении до точки 6.
От точки 6 проходит по луговой растительности, пересекая полевую дорогу в СВ направлении до точки 7.
От точки 7 проходит по древесно-кустарниковой растительности, затем по луговой в СВ направлении до точки 8.
От точки 8 проходит по луговой растительности в СВ направлении до точки 9.
От точки 9 проходит по луговой растительности в СВ направлении до точки 10.
От точки 10 проходит по луговой растительности в СЗ направлении до точки 11.
От точки 11 проходит по луговой растительности в ЮЗ направлении до точки 12.
От точки 12 проходит по луговой растительности в СЗ направлении до точки 13.
От точки 13 проходит по луговой растительности, пересекая полевую дорогу в СЗ направлении до точки 14.
От точки 14 проходит по луговой растительности, затем по древесно-кустарниковой в СВ направлении до точки 15.
От точки 15 проходит по древесно-кустарниковой растительности в ЮВ направлении до точки 16.
От точки 16 проходит по сельскохозяйственным угодьям, местами по закустаренной в СВ направлении до точки 17.
От точки 17 проходит по сельскохозяйственным угодьям, пересекая грунтовую дорогу в СВ направлении до точки 18.
От точки 18 проходит по сельскохозяйственным угодьям, идет по ул. Колхозная в СВ направлении до точки 19.
От точки 19 проходит по степной растительности, пересекая грунтовую дорогу в СВ направлении до точки 20.
От точки 20 проходит по степной растительности, пересекая грунтовую дорогу в СВ направлении до точки 21.
От точки 21 проходит по степной растительности в ЮВ направлении до точки 22.
От точки 22 проходит по степной растительности в СВ направлении до точки 23.
От точки 23 проходит по древесно-кустарниковой растительности в ЮВ направлении до точки 24.
От точки 24 проходит по древесно-кустарниковой растительности, идет по ул. Колхозная в ЮВ направлении до точки 25.
От точки 25 проходит по древесно-кустарниковой растительности в ЮЗ направлении до точки 26.
От точки 26 проходит по сельскохозяйственным угодьям, затем по степной растительности, пересекая полевую дорогу в ЮЗ направлении до точки 27.
От точки 27 проходит по сельскохозяйственным угодьям в ЮЗ направлении до точки 28.
От точки 28 проходит по сельскохозяйственным угодьям в ЮЗ направлении до точки 29.
От точки 29 проходит по сельскохозяйственным угодьям, пересекая полевую дорогу в ЮВ направлении до точки 30.
От точки 30 проходит по сельскохозяйственным угодьям в ЮВ направлении до точки 31.
От точки 31 проходит по сельскохозяйственным угодьям в СВ направлении до точки 32.
От точки 32 проходит по сельскохозяйственным угодьям в ЮВ направлении до точки 33.
От точки 33 проходит по сельскохозяйственным угодьям в СЗ направлении до точки 34.
От точки 34 проходит по сельскохозяйственным угодьям в ЮВ направлении до точки 35.
От точки 35 проходит по сельскохозяйственным угодьям в ЮВ направлении до точки 36.
От точки 36 проходит по сельскохозяйственным угодьям в ЮВ направлении до точки 37.
От точки 37 проходит по луговой растительности в ЮВ направлении до точки 38.
От точки 38 проходит по луговой растительности, затем по древесно-кустарниковой в ЮЗ направлении до точки 39.
От точки 39 проходит по древесно-кустарниковой растительности, порой по луговой в СВ направлении до точки 40.
От точки 40 проходит по древесно-кустарниковой растительности в СВ направлении до точки 41.
От точки 41 до точки 42.

От точки 42 проходит по древесно-кустарниковой растительности, затем по степной в ЮВ направлении до точки 43.

От точки 43 проходит по древесно-кустарниковой растительности, идет по ул. Колхозная в ЮВ направлении до точки 44.

От точки 44 проходит по луговой растительности в ЮЗ направлении до точки 45.

От точки 45 проходит по древесно-кустарниковой растительности в ЮВ направлении до точки 46.

От точки 46 проходит по древесно-кустарниковой растительности, местами по луговой в ЮЗ направлении до точки 47.

От точки 47 проходит по луговой растительности, местами по древесно-кустарниковой, пересекая полевую дорогу в СЗ направлении до точки 48.

От точки 48 проходит по луговой растительности, местами по древесно-кустарниковой, пересекая полевую дорогу в ЮЗ направлении до точки 49.

От точки 49 проходит по древесно-кустарниковой растительности в ЮЗ направлении до точки 50.

От точки 50 проходит по луговой растительности, пересекая полевую дорогу в ЮЗ направлении до точки 51.

От точки 51 проходит по луговой растительности в СЗ направлении до точки 52.

От точки 52 проходит по сельскохозяйственным угодьям, местами по древесно-кустарниковой растительности, пересекая грунтовую дорогу в ЮЗ направлении до точки 53.

От точки 53 пересекает грунтовую дорогу, далее проходит по степной растительности в ЮВ направлении до точки 54.

От точки 54 проходит по степной растительности в СЗ направлении до точки 55.

От точки 55 проходит по степной растительности в ЮЗ направлении до точки 56.

От точки 56 проходит по восточной границе кладбища в ЮЗ направлении до точки 57.

От точки 57 проходит по восточной границе кладбища в ЮЗ направлении до точки 58.

От точки 58 проходит по южной границе кладбища в СЗ направлении до точки 59.

От точки 59 проходит по западной границе кладбища в СВ направлении до точки 60.

От точки 60 проходит по западной границе кладбища в СВ направлении до точки 61.

От точки 61 проходит по северной границе кладбища в СВ направлении до точки 62.

От точки 62 проходит по северной границе кладбища в СВ направлении до точки 63.

От точки 63 проходит по степной растительности в СВ направлении до точки 64.

От точки 64 проходит по степной растительности в СВ направлении до точки 65.

От точки 65 проходит по степной растительности, пересекая полевую дорогу в СВ направлении до точки 66.

От точки 66 проходит по сельскохозяйственным угодьям, затем по древесно-кустарниковой растительности в СЗ направлении до точки 67.

От точки 67 проходит по древесно-кустарниковой растительности в СЗ направлении до точки 68.

От точки 68 проходит по пахотному массиву в ЮЗ направлении, затем по древесно-кустарниковой растительности в ЮЗ направлении до точки 69.

От точки 69 проходит по древесно-кустарниковой растительности в СЗ направлении до точки 70.

От точки 70 проходит по южной границе приусадебного участка ул. Колхозная в ЮЗ направлении до точки 71.

От точки 71 проходит по западной границе приусадебного участка ул. Колхозная в СЗ направлении до точки 72.

От точки 72 проходит по степной растительности в СВ направлении до точки 73.

От точки 73 проходит по степной растительности, пересекая грунтовую дорогу в СЗ направлении до точки 74.

От точки 74 проходит по степной растительности в СВ направлении до точки 75.

От точки 75 проходит по степной растительности, пересекая полевые дороги в СЗ направлении до точки 76.

От точки 76 проходит по сельскохозяйственным угодьям, местами по закустаренной в СЗ направлении до точки 77.

От точки 77 проходит по сельскохозяйственным угодьям в СЗ направлении до точки 78.

От точки 78 проходит по западной границе приусадебного участка ул. Колхозная в СЗ направлении до точки 79.

От точки 79 проходит по сельскохозяйственным угодьям в ЮЗ направлении до точки 80.

От точки 80 проходит по сельскохозяйственным угодьям, пересекая грунтовую дорогу в ЮЗ направлении до точки 81.

От точки 81 проходит по степной растительности, местами по закустаренной, пересекая полевую дорогу в ЮЗ направлении до точки 82.

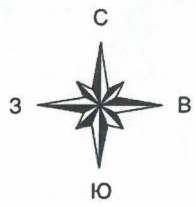
От точки 82 проходит по луговой растительности, местами по закустаренной в ЮЗ направлении до точки 83.
 От точки 83 проходит по луговой растительности, местами по закустаренной в ЮЗ направлении до точки 84.
 От точки 84 проходит по луговой растительности, местами по закустаренной в ЮЗ направлении до точки 85.
 От точки 85 проходит по луговой растительности, местами по закустаренной в ЮЗ направлении до точки 86.
 От точки 86 проходит по луговой растительности, местами по закустаренной в ЮЗ направлении до точки 87.
 От точки 87 проходит по сельскохозяйственным угодьям в ЮВ направлении до точки 88.
 От точки 88 проходит по сельскохозяйственным угодьям в ЮВ направлении до точки 89.
 От точки 89 проходит по сельскохозяйственным угодьям в ЮВ направлении до точки 90.
 От точки 90 проходит по восточной границе приусадебного участка ул. Колхозная в ЮВ направлении до точки 91.
 От точки 91 проходит по восточной границе приусадебного участка ул. Колхозная в ЮВ направлении до точки 92.
 От точки 92 проходит по южной границе приусадебного участка ул. Колхозная в ЮЗ направлении до точки 93.
 От точки 93 проходит по западной границе приусадебного участка ул. Колхозная в СЗ направлении до точки 94.
 От точки 94 проходит по древесно-кустарниковой растительности в СЗ направлении до точки 95.
 От точки 95 проходит по древесно-кустарниковой растительности, идет по ул. Колхозная в СЗ направлении до точки 96.
 От точки 96 проходит по древесно-кустарниковой растительности в СЗ направлении до точки 97.
 От точки 97 проходит по древесно-кустарниковой растительности в СВ направлении до точки 1.

**Координатное описание прохождения границы поселка Рословка Дубровского
 сельского поселения Суражского муниципального района
 Брянской области
 в МСК-32, зона 1.**

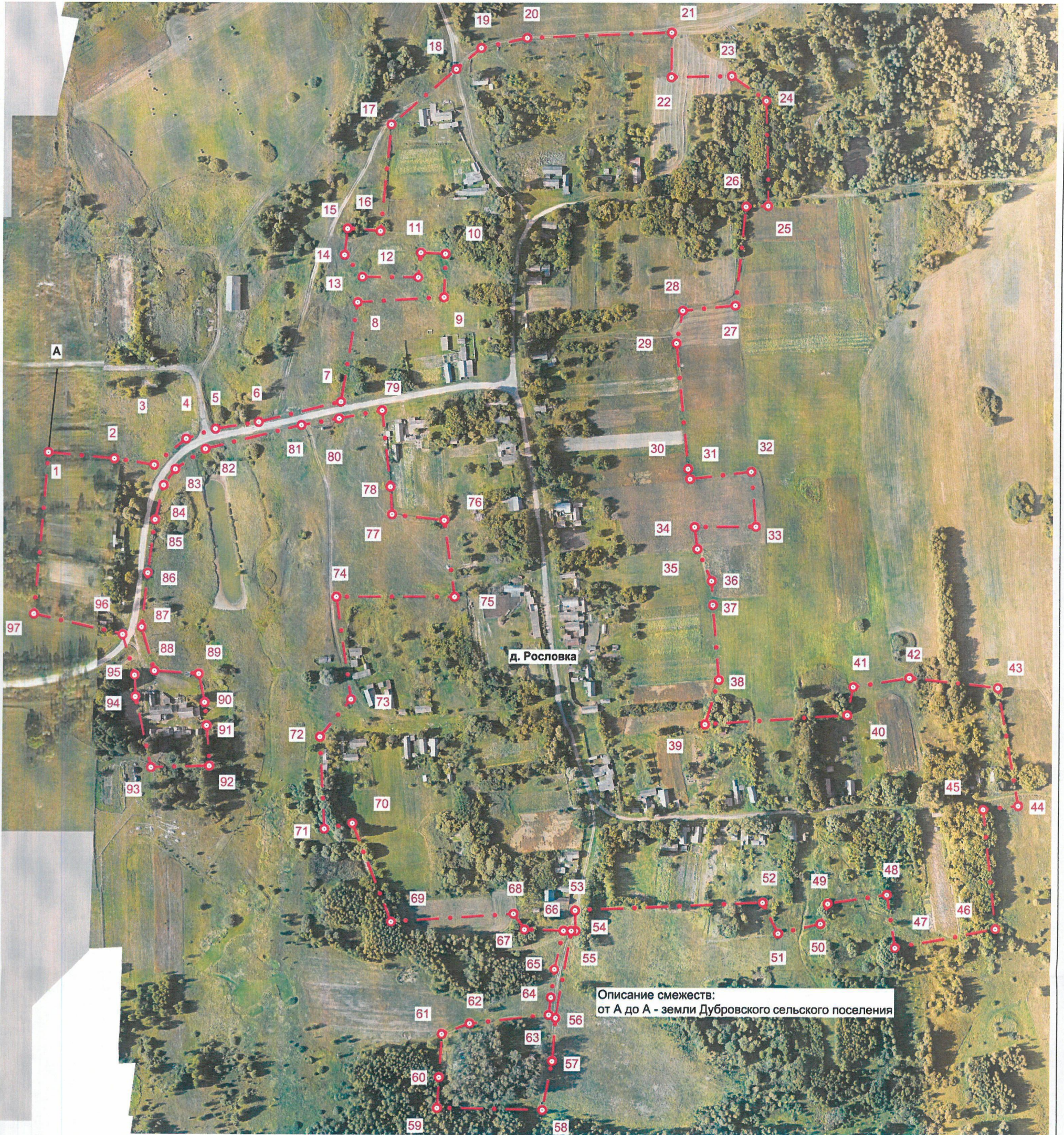
Номера точек	Координаты	
	X	Y
1	478688.96	1250279.78
2	478683.64	1250339.29
3	478678.06	1250375.65
4	478701.55	1250404.46
5	478710.50	1250430.86
6	478716.88	1250469.67
7	478735.12	1250543.30
8	478825.00	1250557.73
9	478829.63	1250634.81
10	478868.58	1250635.90
11	478869.67	1250613.84
12	478847.61	1250611.66
13	478847.88	1250561.82
14	478867.49	1250545.75
15	478891.05	1250548.20
16	478889.01	1250577.61
17	478984.34	1250586.60
18	479033.64	1250644.34

19	479052.70	1250666.68
20	479061.69	1250707.81
21	479066.59	1250837.45
22	479026.56	1250837.18
23	479027.65	1250891.93
24	479005.86	1250924.07
25	478911.89	1250924.61
26	478911.07	1250904.73
27	478822.55	1250895.74
28	478817.92	1250848.62
29	478788.51	1250843.17
30	478676.19	1250854.22
31	478667.08	1250856.05
32	478673.70	1250911.05
33	478624.84	1250915.63
34	478624.38	1250860.54
35	478604.71	1250863.12
36	478576.11	1250876.08
37	478554.61	1250877.40
38	478487.54	1250883.21
39	478447.77	1250870.95
40	478456.22	1250998.97
41	478481.55	1251004.14
42	478489.72	1251054.80
43	478481.00	1251135.70
44	478375.87	1251154.76
45	478372.33	1251122.62
46	478265.57	1251133.98
47	478248.52	1251043.28
48	478296.09	1251035.65
49	478288.02	1250982.77
50	478269.81	1250976.37
51	478261.07	1250938.62
52	478288.83	1250924.48
53	478281.33	1250755.93
54	478262.90	1250756.41
55	478262.98	1250752.55
56	478184.46	1250739.02
57	478145.85	1250736.00
58	478102.55	1250727.62
59	478104.04	1250633.45
60	478131.35	1250634.95
61	478169.82	1250637.26
62	478179.29	1250662.06
63	478187.19	1250732.74
64	478202.78	1250734.63
65	478228.11	1250737.52
66	478263.14	1250745.62
67	478264.07	1250710.38
68	478278.22	1250700.41
69	478270.59	1250590.96
70	478358.47	1250555.97

71	478353.30	1250530.98
72	478435.52	1250526.41
73	478469.15	1250553.92
74	478560.94	1250540.16
75	478561.21	1250645.98
76	478629.58	1250636.17
77	478634.89	1250589.33
78	478659.55	1250587.87
79	478727.63	1250580.20
80	478720.14	1250541.80
81	478714.15	1250508.16
82	478692.63	1250421.82
83	478674.38	1250394.85
84	478660.08	1250384.37
85	478629.17	1250376.88
86	478581.51	1250370.75
87	478533.09	1250365.45
88	478493.87	1250377.71
89	478491.42	1250417.61
90	478465.83	1250423.01
91	478445.15	1250424.89
92	478409.15	1250427.66
93	478407.61	1250375.17
94	478470.52	1250360.18
95	478489.92	1250359.32
96	478526.35	1250348.14
97	478544.46	1250266.98
1	478688.96	1250279.78

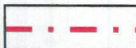
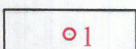


Графическое описание прохождения границы деревни Рословка
Дубровского сельского поселения
Суражского муниципального района Брянской области



Описание смежеств:
от А до А - земли Дубровского сельского поселения

Условные обозначения:

-  - граница населенного пункта проектируемая
-  - характерная точка границы с порядковым номером

Масштаб 1:3000



Текстовое описание прохождения границы деревни Слище сельского поселения Суражского муниципального района Брянской области

Часть 1

- От точки 1 проходит по пахотному массиву, пересекая полевую дорогу в ЮВ направлении до точки 2.
- От точки 2 пересекает полевую дорогу, затем проходит по древесно-кустарниковой растительности в СВ направлении до точки 3.
- От точки 3 проходит по степной растительности, затем по древесно-кустарниковой в СВ направлении до точки 4.
- От точки 4 проходит по древесно-кустарниковой растительности, местами по степной растительности, пересекая грунтовую дорогу в СВ направлении до точки 5.
- От точки 5 проходит по древесно-кустарниковой растительности в СВ направлении до точки 6.
- От точки 6 проходит по древесно-кустарниковой растительности в СВ направлении до точки 7.
- От точки 7 проходит по древесно-кустарниковой растительности в СВ направлении до точки 8.
- От точки 8 проходит по древесно-кустарниковой растительности в СЗ направлении до точки 9.
- От точки 9 проходит по западной границе приусадебного участка ул. Советская в СВ направлении до точки 10.
- От точки 10 проходит по северной границе приусадебного участка ул. Советская в СВ направлении до точки 11.
- От точки 11 пересекает автомобильную дорогу общего пользования регионального назначения "Сураж-Иржач"-Сруженка-Дедовск в СВ направлении до точки 12.
- От точки 12 проходит по древесно-кустарниковой растительности в ЮЗ направлении до точки 13.
- От точки 13 проходит по древесно-кустарниковой растительности, затем по степной в ЮВ направлении до точки 14.
- От точки 14 проходит по древесно-кустарниковой растительности в СВ направлении до точки 15.
- От точки 15 проходит по древесно-кустарниковой растительности в ЮВ направлении до точки 16.
- От точки 16 проходит по древесно-кустарниковой растительности, затем по сельскохозяйственным угодьям, пересекая грунтовую дорогу в ЮВ направлении до точки 17.
- От точки 17 пересекает грунтовую дорогу в СВ направлении до точки 18.
- От точки 18 проходит по степной растительности, затем по древесно-кустарниковой в СВ направлении до точки 19.
- От точки 19 проходит по древесно-кустарниковой растительности в СВ направлении до точки 20.
- От точки 20 проходит по древесно-кустарниковой растительности в ЮВ направлении до точки 21.
- От точки 21 проходит по древесно-кустарниковой растительности в ЮВ направлении до точки 22.
- От точки 22 проходит по древесно-кустарниковой растительности в ЮВ направлении до точки 23.
- От точки 23 проходит по древесно-кустарниковой растительности, пересекая грунтовую дорогу в ЮЗ направлении до точки 24.
- От точки 24 пересекает грунтовую дорогу, проходит по древесно-кустарниковой растительности в ЮВ направлении до точки 25.
- От точки 25 проходит по древесно-кустарниковой растительности в ЮЗ направлении до точки 26.
- От точки 26 проходит по древесно-кустарниковой растительности в ЮЗ направлении до точки 27.
- От точки 27 проходит по древесно-кустарниковой растительности в ЮВ направлении до точки 28.
- От точки 28 проходит по древесно-кустарниковой растительности в ЮВ направлении до точки 29.
- От точки 29 проходит по древесно-кустарниковой растительности в ЮЗ направлении до точки 30.
- От точки 30 проходит по древесно-кустарниковой растительности в СЗ направлении до точки 31.
- От точки 31 проходит по древесно-кустарниковой растительности в СЗ направлении до точки 32.
- От точки 32 проходит по древесно-кустарниковой растительности в СЗ направлении до точки 33.
- От точки 33 проходит по древесно-кустарниковой растительности в СВ направлении до точки 34.
- От точки 34 проходит по древесно-кустарниковой растительности в СЗ направлении до точки 35.
- От точки 35 проходит по древесно-кустарниковой растительности, далее проходит по грунтовой дороге в СЗ направлении до точки 36.
- От точки 36 проходит по грунтовой дороге, затем по древесно-кустарниковой растительности в ЮЗ направлении до точки 37.
- От точки 37 проходит по древесно-кустарниковой растительности, пересекая грунтовую дорогу в ЮЗ направлении до точки 38.

От точки 81 проходит по степной растительности, пересекая грунтовую дорогу в ЮВ направлении до точки 82.

От точки 82 проходит по древесно-кустарниковой растительности в ЮЗ направлении до точки 83.

От точки 83 пересекает дорогу, проходит по древесно-кустарниковой растительности в ЮВ направлении до точки 84.

От точки 84 проходит по степной растительности в ЮВ направлении до точки 85.

От точки 85 проходит по степной растительности, местами по закустаренной в ЮВ направлении до точки 86.

От точки 86 проходит по степной растительности, местами по закустаренной в ЮВ направлении до точки 87.

От точки 87 проходит по степной растительности в СВ направлении до точки 88.

От точки 88 проходит по степной растительности, пересекая грунтовую дорогу в ЮВ направлении до точки 89.

От точки 89 проходит по степной растительности, пересекая грунтовую дорогу в ЮЗ направлении до точки 90.

От точки 90 проходит по степной растительности в ЮЗ направлении до точки 91.

От точки 91 проходит по сельскохозяйственным угодьям в ЮЗ направлении до точки 92.

От точки 92 проходит по сельскохозяйственным угодьям в ЮЗ направлении до точки 93.

От точки 93 проходит по сельскохозяйственным угодьям в ЮВ направлении до точки 94.

От точки 94 проходит по древесно-кустарниковой растительности в ЮВ направлении до точки 95.

От точки 95 проходит по древесно-кустарниковой растительности в ЮЗ направлении до точки 96.

От точки 96 проходит по сельскохозяйственным угодьям, местами по древесно-кустарниковой растительности в ЮВ направлении до точки 97.

От точки 97 проходит по сельскохозяйственным угодьям в ЮЗ направлении до точки 98.

От точки 98 проходит по древесно-кустарниковой растительности в ЮЗ направлении до точки 99.

От точки 99 проходит по древесно-кустарниковой растительности, затем по сельскохозяйственным угодьям, пересекая полевою дорогу в ЮЗ направлении до точки 100.

От точки 100 проходит по сельскохозяйственным угодьям в ЮВ направлении до точки 101.

От точки 101 проходит по южной границе приусадебного участка ул. Советская в ЮЗ направлении до точки 102.

От точки 102 проходит по западной границе приусадебного участка ул. Советская в СЗ направлении до точки 103.

От точки 103 проходит по луговой растительности в СЗ направлении до точки 104.

От точки 104 проходит по луговой растительности в ЮЗ направлении до точки 105.

От точки 105 проходит по пахотному массиву в ЮЗ направлении до точки 106.

От точки 106 проходит по древесно-кустарниковой растительности в СЗ направлении до точки 107.

От точки 107 проходит по сельскохозяйственным угодьям в ЮЗ направлении до точки 108.

От точки 108 проходит по сельскохозяйственным угодьям в СЗ направлении до точки 109.

От точки 109 проходит по сельскохозяйственным угодьям, затем по древесно-кустарниковой растительности в ЮЗ направлении до точки 110.

От точки 110 проходит по древесно-кустарниковой растительности в ЮВ направлении до точки 111.

От точки 111 проходит по древесно-кустарниковой растительности в СВ направлении до точки 112.

От точки 112 проходит по древесно-кустарниковой растительности, затем по степной растительности в ЮВ направлении до точки 113.

От точки 113 проходит по сельскохозяйственным угодьям в ЮЗ направлении до точки 114.

От точки 114 проходит по древесно-кустарниковой растительности, затем по степной растительности в ЮВ направлении до точки 115.

От точки 115 проходит по сельскохозяйственным угодьям в СЗ направлении до точки 116.

От точки 116 проходит по южной границе приусадебного участка в СЗ направлении до точки 117.

От точки 117 проходит по западной границе приусадебного участка в СЗ направлении до точки 118.

От точки 118 пересекает автомобильную дорогу общего пользования регионального назначения "Сураж-Иржач"-Сруженка-Дедовск в СЗ направлении до точки 119.

От точки 119 проходит по древесно-кустарниковой растительности в ЮЗ направлении до точки 120.

От точки 120 проходит по степной растительности в ЮЗ направлении до точки 121.

От точки 121 проходит по степной растительности, местами по закустаренной в СЗ направлении до точки 122.

От точки 122 проходит по степной растительности, местами по закустаренной, пересекая полевою дорогу в ЮЗ направлении до точки 123.

От точки 123 пересекает полевою дорогу, затем проходит по древесно-кустарниковой растительности в СЗ направлении до точки 124.

От точки 124 проходит по степной растительности, местами по закустаренной в СЗ направлении до точки 125.

От точки 125 проходит по степной растительности, местами по закустаренной в СВ направлении до точки 126.

От точки 126 проходит по степной растительности в СВ направлении до точки 127.

От точки 127 проходит по степной растительности в СВ направлении до точки 128.

От точки 128 проходит по степной растительности, затем по древесно-кустарниковой, далее идет по сельскохозяйственным угодьям в СВ направлении до точки 129.

От точки 129 проходит по степной растительности, затем по древесно-кустарниковой в СЗ направлении до точки 130.

От точки 130 проходит по древесно-кустарниковой растительности в СВ направлении до точки 131.

От точки 131 проходит по древесно-кустарниковой растительности в СЗ направлении до точки 132.

От точки 132 проходит по западной границе приусадебного участка ул. Советская в СЗ направлении до точки 133.

От точки 133 пересекает грунтовую дорогу в СЗ направлении до точки 134.

От точки 134 пересекает полевою дорогу, проходит по сельскохозяйственным угодьям в СВ направлении до точки 135.

От точки 135 проходит по сельскохозяйственным угодьям, затем по древесно-кустарниковой растительности в СВ направлении до точки 136.

От точки 136 проходит по древесно-кустарниковой растительности в СВ направлении до точки 137.

От точки 137 проходит по древесно-кустарниковой растительности в СВ направлении до точки 138.

От точки 138 проходит по древесно-кустарниковой растительности в СЗ направлении до точки 139.

От точки 139 проходит по западной границе приусадебного участка пер Молодежный в СЗ направлении до точки 140.

От точки 140 проходит по древесно-кустарниковой растительности в СВ направлении до точки 141.

От точки 141 проходит по западной границе приусадебного участка пер Молодежный в СЗ направлении до точки 142.

От точки 142 проходит по западной границе приусадебного участка пер Молодежный в СЗ направлении до точки 143.

От точки 143 проходит по древесно-кустарниковой растительности в СВ направлении до точки 144.

От точки 144 проходит по западной границе приусадебного участка пер Молодежный в СЗ направлении до точки 145.

От точки 145 проходит по пахотному массиву в СЗ направлении до точки 146.

От точки 146 проходит по западной границе приусадебного участка пер Молодежный в СВ направлении до точки 147.

От точки 147 проходит по западной границе приусадебного участка пер Молодежный в СВ направлении до точки 148.

От точки 148 проходит по древесно-кустарниковой растительности, затем по пахотному массиву в СВ направлении до точки 149.

От точки 149 проходит по пахотному массиву, затем по луговой растительности, далее идет по пахотному массиву в СВ направлении до точки 150.

От точки 150 проходит по древесно-кустарниковой растительности в ЮВ направлении до точки 151.

От точки 151 пересекает грунтовую дорогу, далее идет по древесно-кустарниковой растительности, затем пересекает грунтовую дорогу в СВ направлении до точки 152.

От точки 152 проходит по сельскохозяйственным угодьям, пересекая полевою дорогу в ЮВ направлении до точки 153.

От точки 153 пересекает полевою дорогу, далее идет по сельскохозяйственным угодьям в СВ направлении до точки 154.

От точки 154 проходит по полевой дороге в СВ направлении до точки 155.

От точки 155 проходит по западной границе приусадебного участка ул. Советская в СЗ направлении до точки 156.

От точки 156 проходит по сельскохозяйственным угодьям в СВ направлении до точки 157.

От точки 157 проходит по сельскохозяйственным угодьям в СЗ направлении до точки 158.

От точки 158 проходит по сельскохозяйственным угодьям в СВ направлении до точки 159.

От точки 159 проходит по сельскохозяйственным угодьям в СВ направлении до точки 160.

От точки 160 проходит по западной границе приусадебного участка ул. Советская в СВ направлении до точки 161.

От точки 161 проходит по западной границе приусадебного участка ул. Советская в СВ направлении до точки 162.

От точки 162 проходит по сельскохозяйственным угодьям в СВ направлении до точки 163.

От точки 163 проходит по сельскохозяйственным угодьям в СВ направлении до точки 164.

От точки 164 проходит по сельскохозяйственным угодьям в СЗ направлении до точки 165.

От точки 165 проходит по сельскохозяйственным угодьям в СВ направлении до точки 166.

От точки 166 проходит по сельскохозяйственным угодьям в СВ направлении до точки 167.

От точки 167 проходит по сельскохозяйственным угодьям в СВ направлении до точки 168.

От точки 168 проходит по западной границе приусадебного участка ул. Советская в СВ направлении до точки 169.

От точки 169 проходит по сельскохозяйственным угодьям в СВ направлении до точки 170.

От точки 170 проходит по сельскохозяйственным угодьям в ЮЗ направлении до точки 171.

От точки 171 пересекает грунтовую дорогу, далее идет по сельскохозяйственным угодьям, затем проходит по грунтовой дороге в СВ направлении до точки 172.

От точки 172 пересекает грунтовую дорогу, затем идем по сельскохозяйственным угодьям в СЗ направлении до точки 173.

От точки 173 пересекает грунтовую дорогу, затем идем по сельскохозяйственным угодьям в СВ направлении до точки 1.

Часть 2

От точки 174 проходит по северной границе кладбища в СВ направлении до точки 175.

От точки 175 проходит по восточной границе кладбища в ЮВ направлении до точки 176.

От точки 176 проходит по южной границе кладбища в ЮЗ направлении до точки 177.

От точки 177 проходит по западной границе кладбища в СЗ направлении до точки 174.

Координатное описание прохождения границы деревни Слище Дубровского сельского поселения Суражского муниципального района Брянской области в МСК-32, зона 1.

Номера точек	Координаты	
	X	Y
1	479388.13	1247770.18
2	479387.39	1247778.55
3	479398.33	1247801.73
4	479397.88	1247877.31
5	479513.64	1247894.56
6	479555.25	1247901.83
7	479558.23	1247962.76
8	479592.23	1247965.76
9	479595.17	1247944.67
10	479656.23	1247948.76
11	479656.63	1247976.96
12	479656.06	1247994.09
13	479627.46	1247992.39
14	479624.06	1248166.02
15	479626.23	1248190.76
16	479605.28	1248196.62
17	479581.05	1248219.54

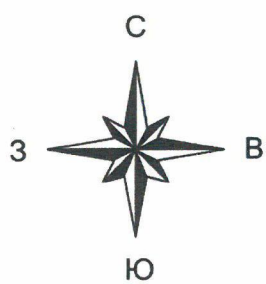
18	479594.66	1248246.45
19	479625.23	1248277.76
20	479624.85	1248317.19
21	479606.57	1248318.01
22	479581.07	1248341.74
23	479512.95	1248343.29
24	479505.51	1248336.06
25	479456.28	1248338.48
26	479421.73	1248287.15
27	479407.55	1248286.84
28	479384.94	1248302.23
29	479362.32	1248309.78
30	479354.79	1248281.71
31	479384.34	1248267.23
32	479440.91	1248209.85
33	479456.29	1248210.76
34	479467.75	1248239.12
35	479503.03	1248238.52
36	479505.67	1248145.49
37	479466.24	1248081.46
38	479459.23	1247988.05
39	479421.66	1247985.87
40	479416.23	1248013.76
41	479378.23	1248052.76
42	479375.23	1248077.76
43	479405.23	1248108.76
44	479401.23	1248151.76
45	479378.23	1248177.76
46	479357.23	1248178.76
47	479356.35	1248240.25
48	479336.82	1248249.47
49	479312.42	1248249.47
50	479283.67	1248254.90
51	479274.99	1248271.19
52	479373.16	1248346.09
53	479431.73	1248367.25
54	479444.60	1248377.51
55	479433.27	1248392.18
56	479443.82	1248428.86
57	479443.47	1248487.30
58	479454.45	1248508.91
59	479450.20	1248535.12
60	479437.09	1248554.95
61	479268.24	1248523.37
62	479253.55	1248492.55
63	479096.22	1248484.96
64	479074.84	1248504.89
65	479049.49	1248505.30
66	479046.58	1248455.41
67	479056.97	1248389.29
68	479066.88	1248361.11
69	479007.42	1248376.28

70	478994.58	1248373.74
71	478856.56	1248304.15
72	478851.74	1248445.25
73	478815.47	1248581.95
74	478734.80	1248579.63
75	478747.11	1248340.93
76	478720.69	1248343.10
77	478721.50	1248311.51
78	478645.24	1248291.90
79	478644.42	1248316.41
80	478591.04	1248307.42
81	478516.93	1248323.56
82	478412.82	1248339.43
83	478409.64	1248314.23
84	478370.83	1248320.59
85	478331.79	1248321.27
86	478232.71	1248364.88
87	478157.99	1248399.97
88	478178.83	1248439.76
89	478142.27	1248449.28
90	478125.44	1248250.95
91	477981.25	1248241.05
92	477928.23	1248011.45
93	477890.10	1247996.70
94	477827.23	1248001.47
95	477773.21	1248008.73
96	477769.12	1247976.95
97	477737.57	1247979.22
98	477727.55	1247926.30
99	477701.48	1247926.57
100	477682.19	1247819.66
101	477614.10	1247829.42
102	477602.20	1247798.17
103	477672.39	1247773.15
104	477719.87	1247734.77
105	477698.93	1247718.61
106	477679.59	1247700.57
107	477683.55	1247678.03
108	477644.97	1247614.02
109	477749.26	1247546.95
110	477726.56	1247502.69
111	477538.52	1247536.63
112	477547.14	1247588.60
113	477503.34	1247595.64
114	477500.16	1247552.51
115	477359.44	1247558.30
116	477355.10	1247502.90
117	477355.74	1247471.37
118	477379.80	1247470.25
119	477379.18	1247448.11
120	477366.71	1247419.75
121	477365.42	1247392.19

122	477373.57	1247370.23
123	477361.12	1247354.35
124	477393.26	1247313.97
125	477452.15	1247308.89
126	477535.15	1247313.42
127	477544.17	1247319.53
128	477571.43	1247330.53
129	477671.30	1247329.85
130	477714.88	1247328.04
131	477718.51	1247349.60
132	477765.32	1247347.07
133	477782.21	1247345.15
134	477796.81	1247343.47
135	477810.20	1247388.87
136	477884.20	1247405.89
137	477919.61	1247475.57
138	477981.11	1247491.34
139	478063.81	1247484.11
140	478080.89	1247481.96
141	478134.34	1247481.95
142	478144.53	1247481.58
143	478160.99	1247480.98
144	478225.63	1247483.74
145	478244.36	1247483.44
146	478261.79	1247482.12
147	478281.47	1247487.43
148	478302.42	1247492.07
149	478358.34	1247513.47
150	478445.96	1247550.24
151	478445.05	1247598.82
152	478514.27	1247615.39
153	478503.61	1247727.06
154	478587.13	1247747.48
155	478610.40	1247752.23
156	478632.28	1247754.07
157	478724.27	1247765.31
158	478765.99	1247760.88
159	478844.29	1247777.22
160	478852.54	1247783.84
161	478870.08	1247791.00
162	478887.92	1247795.90
163	478920.56	1247802.64
164	478978.89	1247810.36
165	479009.98	1247796.06
166	479031.77	1247798.55
167	479049.70	1247807.18
168	479116.37	1247819.10
169	479139.08	1247824.21
170	479171.59	1247835.10
171	479164.55	1247749.75
172	479285.24	1247762.32
173	479333.40	1247763.32



1	479388.13	1247770.18
174	478890.51	1247298.11
175	478899.41	1247396.35
176	478793.30	1247412.96
177	478787.04	1247309.91
174	478890.51	1247298.11

Графическое описание прохождения границы деревни Слище
 Дубровского сельского поселения
 Суражского муниципального района Брянской области



Описание смежеств:
 от А до А - земли Дубровского сельского поселения
 от Б до Б - земли Дубровского сельского поселения

Условные обозначения:

-  - граница населенного пункта проектируемая
-  - характерная точка границы с порядковым номером

Директор ООО НПО "ТеоГИС"
 Подрезов П.И.

Масштаб 1:7000



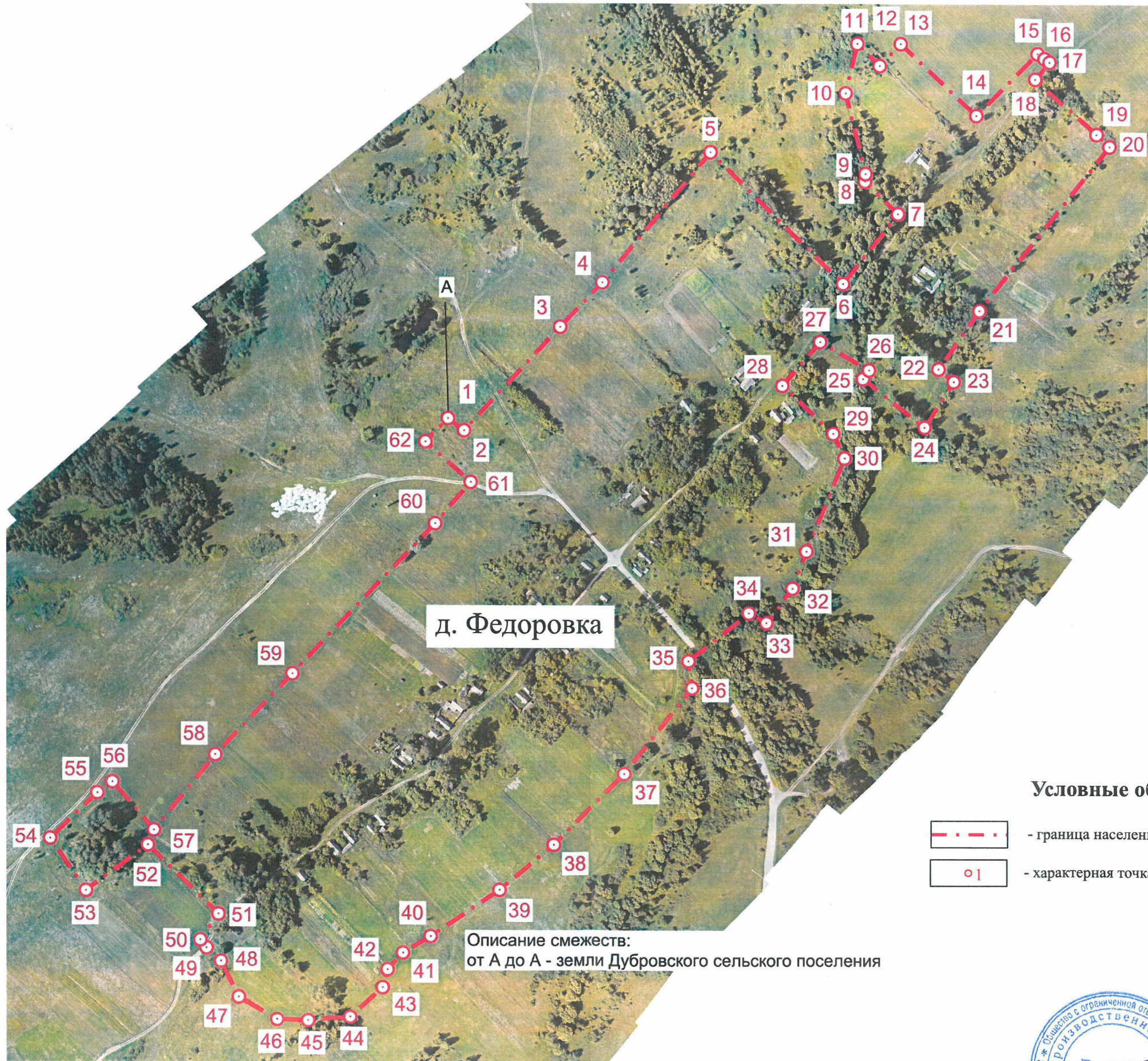
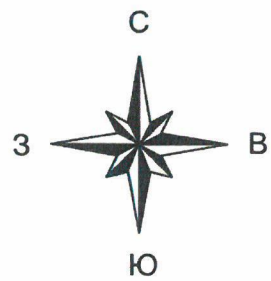
От точки 41 проходит по степной растительности в ЮЗ направлении до точки 42.
 От точки 42 проходит по степной растительности в ЮЗ направлении до точки 43.
 От точки 43 проходит по степной растительности в ЮЗ направлении до точки 44.
 От точки 44 проходит по древесно-кустарниковой растительности в ЮЗ направлении до точки 45.
 От точки 45 проходит по степной растительности в ЮЗ направлении до точки 46.
 От точки 46 проходит по степной растительности в СЗ направлении до точки 47.
 От точки 47 проходит по степной растительности, затем по древесно-кустарниковой в СЗ направлении до точки 48.
 От точки 48 проходит по луговой растительности в СЗ направлении до точки 49.
 От точки 49 проходит по ул. Ленина, затем проходит по луговой растительности в СЗ направлении до точки 50.
 От точки 50 проходит по сельскохозяйственным угодьям в СВ направлении до точки 51.
 От точки 51 проходит по луговой растительности, местами по древесно-кустарниковой в СЗ направлении до точки 52.
 От точки 52 проходит по восточной границе приусадебного участка ул. Ленина в ЮЗ направлении до точки 53.
 От точки 53 проходит по южной границе приусадебного участка ул. Ленина в СЗ направлении до точки 54.
 От точки 54 проходит по западной границе приусадебного участка ул. Ленина в СВ направлении до точки 55.
 От точки 55 проходит по степной растительности в СВ направлении до точки 56.
 От точки 56 проходит по степной растительности, пересекая полевую дорогу в ЮВ направлении до точки 57.
 От точки 57 проходит по степной растительности в СВ направлении до точки 58.
 От точки 58 проходит по степной растительности, местами по закустаренной в СВ направлении до точки 59.
 От точки 59 проходит по степной растительности, местами по закустаренной в СВ направлении до точки 60.
 От точки 60 проходит по степной растительности, пересекая грунтовую дорогу в СВ направлении до точки 61.
 От точки 61 проходит по луговой растительности в СЗ направлении до точки 62.
 От точки 62 проходит по луговой растительности в СВ направлении до точки 1.

**Координатное описание прохождения границы деревни Федоровка Дубровского
 сельского поселения Суражского муниципального района
 Брянской области
 в МСК-32, зона 1.**

Номера точек	Координаты	
	X	Y
1	479652.46	1242129.02
2	479641.02	1242144.28
3	479739.89	1242235.79
4	479782.38	1242276.37
5	479906.58	1242379.60
6	479781.29	1242506.80
7	479848.29	1242559.36
8	479879.07	1242527.77
9	479886.25	1242528.02
10	479963.16	1242508.75
11	480010.32	1242519.88
12	479989.46	1242541.50

13	480010.46	1242561.63
14	479941.97	1242634.51
15	480001.30	1242693.04
16	479996.60	1242699.87
17	479993.23	1242704.67
18	479977.13	1242690.87
19	479924.12	1242749.75
20	479912.73	1242762.17
21	479756.23	1242638.08
22	479700.39	1242598.59
23	479688.41	1242613.29
24	479645.10	1242585.24
25	479690.86	1242526.14
26	479699.31	1242531.86
27	479726.00	1242485.01
28	479684.33	1242448.78
29	479638.57	1242497.54
30	479615.14	1242508.43
31	479526.08	1242471.93
32	479490.40	1242458.86
33	479457.44	1242433.80
34	479466.70	1242416.92
35	479420.67	1242359.17
36	479394.80	1242362.72
37	479312.81	1242297.62
38	479245.00	1242229.80
39	479201.69	1242178.05
40	479157.18	1242112.42
41	479141.08	1242085.97
42	479124.98	1242071.02
43	479107.73	1242066.42
44	479078.98	1242035.37
45	479075.53	1241995.12
46	479076.68	1241965.22
47	479098.53	1241928.42
48	479133.03	1241911.17
49	479145.68	1241897.37
50	479153.21	1241891.52
51	479177.99	1241908.68
52	479243.70	1241841.97
53	479200.09	1241783.21
54	479250.03	1241749.35
55	479293.42	1241794.12
56	479304.10	1241808.45
57	479258.07	1241847.67
58	479330.52	1241905.95
59	479408.14	1241980.31
60	479552.23	1242116.77
61	479591.72	1242150.54
62	479630.12	1242107.51
1	479652.46	1242129.02

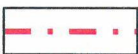
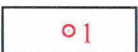
Графическое описание прохождения границы деревни Федоровка Дубровского сельского поселения Суражского муниципального района Брянской области



д. Федоровка

Описание смежеств:
от А до А - земли Дубровского сельского поселения

Условные обозначения:

-  - граница населенного пункта проектируемая
-  - характерная точка границы с порядковым номером

Масштаб 1:4000



Директор ООО НПО "ГеоГИС"
Подрезов П.И.