

**Проект изменения (дополнения) Генерального плана**

**Дубровского сельского поселения**

**Суражского муниципального района Брянской области**

**в части установления границ населенных пунктов**

- Текстовое, графическое и координатное описание прохождения границы села Дубровка Дубровского сельского поселения
- Текстовое, графическое и координатное описание прохождения границы деревни Барсуки Дубровского сельского поселения
- Текстовое, графическое и координатное описание прохождения границы села Далисичи Дубровского сельского поселения
- Текстовое, графическое и координатное описание прохождения границы деревни Дедовск Дубровского сельского поселения
- Текстовое, графическое и координатное описание прохождения границы деревни Кокот Дубровского сельского поселения
- Текстовое, графическое и координатное описание прохождения границы поселка Красная Знаменка Дубровского сельского поселения
- Текстовое, графическое и координатное описание прохождения границы деревни Красновка Дубровского сельского поселения
- Текстовое, графическое и координатное описание прохождения границы деревни Малая Ловча Дубровского сельского поселения
- Текстовое, графическое и координатное описание прохождения границы деревни Нарость Дубровского сельского поселения
- Текстовое, графическое и координатное описание прохождения границы посёлка Новая Николаевка Дубровского сельского поселения
- Текстовое, графическое и координатное описание прохождения границы посёлка Новопокровский Дубровского сельского поселения
- Текстовое, графическое и координатное описание прохождения границы посёлка Новые Далисичи Дубровского сельского поселения
- Текстовое, графическое и координатное описание прохождения границы посёлка Путилин Дубровского сельского поселения
- Текстовое, графическое и координатное описание прохождения границы деревни Рословка Дубровского сельского поселения
- Текстовое, графическое и координатное описание прохождения границы деревни Слище Дубровского сельского поселения
- Текстовое, графическое и координатное описание прохождения границы деревни Федоровка Дубровского сельского поселения

## **Текстовое описание прохождения границы села Дубровка Дубровского сельского поселения Суражского муниципального района Брянской области**

- От точки 1 пересекает грунтовую дорогу, проходит по степной растительности в СВ направлении до точки 2.
- От точки 2 проходит по степной растительности, местами закустаренной, пересекая грунтовую дорогу в ЮВ направлении до точки 3.
- От точки 3 проходит по степной растительности, местами закустаренной в ЮВ направлении до точки 4.
- От точки 4 проходит по древесно-кустарниковой растительности в ЮВ направлении до точки 5.
- От точки 5 проходит по древесно-кустарниковой растительности в ЮВ направлении до точки 6.
- От точки 6 проходит по древесно-кустарниковой растительности в ЮВ направлении до точки 7.
- От точки 7 пересекает автомобильную дорогу общего пользования регионального значения "Сураж - Иржач" - Струженка - Дедовск, проходит по степной растительности, местами закустаренной в СВ направлении до точки 8.
- От точки 8 проходит по степной растительности в СВ направлении до точки 9.
- От точки 9 проходит по степной растительности в СВ направлении до точки 10.
- От точки 10 проходит по степной растительности, местами закустаренной в ЮВ направлении до точки 11.
- От точки 11 проходит по луговой растительности, местами закустаренной, пересекая полевые дороги в ЮВ направлении до точки 12.
- От точки 12 проходит по сельскохозяйственным угодьям в ЮВ направлении до точки 13.
- От точки 13 проходит по сельскохозяйственным угодьям в СВ направлении до точки 14.
- От точки 14 проходит по северной границе приусадебного участка ул. Молодежная в СВ направлении до точки 15.
- От точки 15 проходит по сельскохозяйственным угодьям в СВ направлении до точки 16.
- От точки 16 проходит по сельскохозяйственным угодьям в ЮВ направлении до точки 17.
- От точки 17 проходит по восточной границе приусадебного участка ул. Молодежная в ЮВ направлении до точки 18.
- От точки 18 проходит по сельскохозяйственным угодьям в ЮВ направлении до точки 19.
- От точки 19 проходит по восточной границе приусадебного участка ул. Молодежная в ЮВ направлении до точки 20.
- От точки 20 проходит по сельскохозяйственным угодьям в ЮВ направлении до точки 21.
- От точки 21 проходит по сельскохозяйственным угодьям, пересекая грунтовые дороги в ЮЗ направлении до точки 22.
- От точки 22 пересекает грунтовую дорогу, проходит по древесно-кустарниковой растительности в ЮВ направлении до точки 23.
- От точки 23 проходит по древесно-кустарниковой растительности в СВ направлении до точки 24.
- От точки 24 пересекает полевую дорогу, проходит по сельскохозяйственным угодьям, пересекает грунтовую дорогу в ЮВ направлении до точки 25.
- От точки 25 пересекает грунтовую дорогу, проходит по сельскохозяйственным угодьям, пересекает грунтовую дорогу в ЮЗ направлении до точки 26.
- От точки 26 проходит по сельскохозяйственным угодьям в ЮЗ направлении до точки 27.
- От точки 27 проходит по степной растительности в ЮЗ направлении до точки 28.
- От точки 28 проходит по степной растительности, местами закустаренной, пересекая полевую дорогу в ЮЗ направлении до точки 29.
- От точки 29 проходит по южной границе приусадебного участка ул. Садовая в ЮЗ направлении до точки 30.
- От точки 30 проходит по сельскохозяйственным угодьям, пересекая полевые дороги в ЮЗ направлении до точки 31.
- От точки 31 проходит по южной границе приусадебного участка ул. Садовая в ЮЗ направлении до точки 32.
- От точки 32 проходит по сельскохозяйственным угодьям, затем по луговой растительности в ЮЗ направлении до точки 33.
- От точки 33 проходит по древесно-кустарниковой растительности в ЮВ направлении до точки 34.
- От точки 34 проходит по восточной границе приусадебного участка ул. Садовая в ЮВ направлении до точки 35.





От точки 123 проходит по древесно-кустарниковой растительности в СЗ направлении до точки 124.  
 От точки 124 проходит по древесно-кустарниковой растительности в СВ направлении до точки 125.  
 От точки 125 проходит по древесно-кустарниковой растительности в СВ направлении до точки 126.  
 От точки 126 проходит по древесно-кустарниковой растительности в СЗ направлении до точки 127.  
 От точки 127 проходит по древесно-кустарниковой растительности в СВ направлении до точки 128.  
 От точки 128 проходит по древесно-кустарниковой растительности в ЮВ направлении до точки 129.  
 От точки 129 проходит по древесно-кустарниковой растительности в СВ направлении до точки 130.  
 От точки 130 проходит по древесно-кустарниковой растительности в СВ направлении до точки 131.  
 От точки 131 проходит по древесно-кустарниковой растительности в СВ направлении до точки 132.  
 От точки 132 проходит по луговой растительности, пересекая несколько грунтовых дорог в СВ направлении до точки 1.

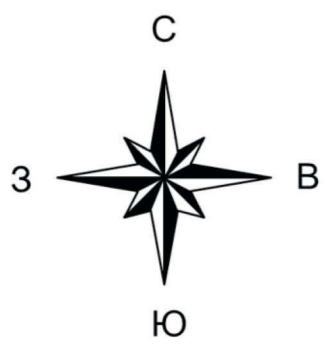
**Координатное описание прохождения границы села Дубровка Дубровского  
 сельского поселения Суражского муниципального района  
 Брянской области  
 в МСК-32, зона 1.**

Номера точек	Координаты	
	X	Y
1	472601.48	1247793.76
2	472835.99	1247839.79
3	472798.67	1248079.75
4	472759.72	1248083.29
5	472669.30	1248109.43
6	472504.51	1248162.27
7	472411.91	1248188.96
8	472470.20	1248329.51
9	472573.42	1248493.47
10	472622.72	1248559.38
11	472541.28	1248602.15
12	472462.84	1248686.31
13	472444.05	1248699.38
14	472446.25	1248707.76
15	472455.87	1248729.49
16	472483.54	1248818.41
17	472475.99	1248824.73
18	472455.25	1248835.84
19	472454.62	1248836.79
20	472435.23	1248845.17
21	472418.04	1248848.64
22	472373.91	1248755.76
23	472289.62	1248808.06
24	472302.15	1248889.77
25	472262.52	1248919.73
26	472239.64	1248912.10
27	472186.12	1248830.93
28	472147.71	1248769.11
29	472090.81	1248684.33
30	472075.51	1248656.14



31	472054.97	1248622.78
32	472029.20	1248583.45
33	471982.11	1248513.49
34	471969.23	1248516.31
35	471899.95	1248563.24
36	471881.46	1248544.73
37	471853.01	1248567.83
38	471832.99	1248552.17
39	471802.76	1248580.49
40	471770.48	1248575.18
41	471646.29	1248550.94
42	471558.04	1248441.72
43	471495.12	1248470.97
44	471479.47	1248481.72
45	471427.57	1248497.83
46	471361.93	1248556.39
47	471278.70	1248638.37
48	471231.88	1248680.82
49	471150.58	1248750.04
50	471139.54	1248739.73
51	471118.28	1248754.77
52	471086.97	1248710.48
53	471054.22	1248740.88
54	471005.31	1248666.48
55	470994.78	1248640.14
56	471059.61	1248616.85
57	471037.27	1248552.71
58	471067.64	1248542.77
59	471086.03	1248549.03
60	471138.32	1248533.37
61	471151.12	1248564.83
62	471186.94	1248544.81
63	471239.37	1248501.23
64	471293.43	1248456.29
65	471355.94	1248401.68
66	471391.08	1248371.18
67	471408.24	1248363.82
68	471432.75	1248360.01
69	471554.22	1248300.36
70	471632.26	1248243.98
71	471559.40	1248142.53
72	471511.33	1248068.58
73	471553.54	1248031.95
74	471479.87	1247913.60
75	471519.98	1247889.07
76	471564.58	1247860.56
77	471676.51	1247762.47
78	471751.76	1247735.32
79	471769.94	1247721.58
80	471787.64	1247743.89
81	471811.01	1247790.28
82	471829.55	1247820.66

83	471850.22	1247838.66
84	471871.22	1247858.66
85	471887.22	1247869.32
86	471891.52	1247893.83
87	471895.88	1247908.99
88	471907.55	1247915.32
89	471920.22	1247905.66
90	471909.88	1247855.32
91	471855.37	1247805.87
92	471838.27	1247784.85
93	471813.11	1247752.47
94	471807.93	1247710.51
95	471812.52	1247667.38
96	471806.50	1247620.99
97	471815.00	1247602.57
98	471823.10	1247584.22
99	471833.52	1247578.12
100	471850.20	1247564.22
101	471862.71	1247549.20
102	471877.69	1247538.11
103	471897.52	1247505.52
104	471916.60	1247480.85
105	471921.25	1247429.73
106	471923.85	1247405.53
107	471938.84	1247384.65
108	471933.65	1247355.00
109	471952.70	1247330.19
110	471976.12	1247328.01
111	471988.63	1247333.78
112	472071.60	1247358.15
113	472121.78	1247300.27
114	472079.74	1247206.60
115	472098.41	1247201.91
116	472131.62	1247276.34
117	472142.85	1247300.33
118	472160.69	1247340.72
119	472184.67	1247400.71
120	472207.27	1247481.88
121	472214.63	1247550.79
122	472217.62	1247603.08
123	472278.22	1247622.66
124	472296.55	1247615.99
125	472310.22	1247625.99
126	472324.89	1247633.32
127	472346.55	1247630.66
128	472352.10	1247658.53
129	472348.91	1247690.41
130	472390.35	1247727.24
131	472422.72	1247757.79
132	472445.68	1247782.32
1	472601.48	1247793.76

Графическое описание прохождения границы села Дубровка Дубровского сельского поселения  
Суражского муниципального района Брянской области



**Условные обозначения:**

-  - граница населенного пункта проектируемая
-  - характерная точка границы с порядковым номером

Директор ООО НПО "ГеоГИС"  
*Подрезов П.И.*

Масштаб 1:5000



# Текстовое описание прохождения границы деревни Барсуки Дубровского сельского поселения Суражского муниципального района Брянской области

## Часть 1

- От точки 1 проходит по восточной границе приусадебного участка ул. Луговая в ЮВ направлении до точки 2.
- От точки 2 проходит по восточной границе приусадебного участка ул. Луговая в ЮВ направлении до точки 3.
- От точки 3 проходит по древесно-кустарниковой растительности в СВ направлении до точки 4.
- От точки 4 проходит по степной растительности, местами закустаренной в СЗ направлении до точки 5.
- От точки 5 проходит по степной растительности, местами закустаренной, пересекая грунтовую дорогу в СВ направлении до точки 6.
- От точки 6 проходит по древесно-кустарниковой растительности в ЮВ направлении до точки 7.
- От точки 7 проходит по древесно-кустарниковой растительности в СВ направлении до точки 8.
- От точки 8 проходит по степной растительности, местами закустаренной в СЗ направлении до точки 9.
- От точки 9 проходит по степной растительности, местами закустаренной в СВ направлении до точки 10.
- От точки 10 проходит по степной растительности, местами закустаренной в ЮВ направлении до точки 11.
- От точки 11 проходит по древесно-кустарниковой растительности, местами степной в СВ направлении до точки 12.
- От точки 12 проходит по древесно-кустарниковой растительности в СВ направлении до точки 13.
- От точки 13 проходит по древесно-кустарниковой растительности в СЗ направлении до точки 14.
- От точки 14 проходит по древесно-кустарниковой растительности в СЗ направлении до точки 15.
- От точки 15 проходит по древесно-кустарниковой растительности в ЮЗ направлении до точки 16.
- От точки 16 проходит по древесно-кустарниковой растительности в ЮВ направлении до точки 17.
- От точки 17 проходит по степной растительности в ЮЗ направлении до точки 18.
- От точки 18 проходит по степной растительности в СЗ направлении до точки 19.
- От точки 19 проходит по древесно-кустарниковой растительности в СВ направлении до точки 20.
- От точки 20 проходит по древесно-кустарниковой растительности в ЮВ направлении до точки 21.
- От точки 21 проходит по древесно-кустарниковой растительности в СВ направлении до точки 22.
- От точки 22 проходит по древесно-кустарниковой растительности в ЮВ направлении до точки 23.
- От точки 23 проходит по древесно-кустарниковой растительности в ЮВ направлении до точки 24.
- От точки 24 проходит по древесно-кустарниковой растительности в СВ направлении до точки 25.
- От точки 25 проходит по степной растительности, местами закустаренной в СЗ направлении до точки 26.
- От точки 26 проходит по степной растительности, местами закустаренной в СВ направлении до точки 27.
- От точки 27 проходит по древесно-кустарниковой растительности в ЮВ направлении до точки 28.
- От точки 28 проходит по древесно-кустарниковой растительности в ЮЗ направлении до точки 29.
- От точки 29 проходит по древесно-кустарниковой растительности в ЮВ направлении до точки 30.
- От точки 30 проходит по древесно-кустарниковой растительности в СВ направлении до точки 31.
- От точки 31 проходит по степной растительности, местами закустаренной в ЮВ направлении до точки 32.
- От точки 32 пересекает полевую дорогу, проходит по древесно-кустарниковой растительности, порой по сельскохозяйственным угодьям в СВ направлении до точки 33.
- От точки 33 проходит по древесно-кустарниковой растительности в СВ направлении до точки 34.
- От точки 34 проходит по степной растительности в СЗ направлении до точки 35.
- От точки 35 проходит по степной растительности, местами закустаренной в СВ направлении до точки 36.
- От точки 36 проходит по степной растительности, местами закустаренной в ЮВ направлении до точки 37.
- От точки 37 проходит по степной растительности, местами закустаренной в СВ направлении до точки 38.





От точки 121 проходит по степной растительности, местами закустаренной в СЗ направлении до точки 122.  
 От точки 122 проходит по степной растительности, местами закустаренной в СВ направлении до точки 123.  
 От точки 123 проходит по степной растительности, местами закустаренной в ЮВ направлении до точки 124.  
 От точки 124 проходит по степной растительности в СВ направлении до точки 125.  
 От точки 125 проходит по степной растительности в СВ направлении до точки 126.  
 От точки 126 проходит по степной растительности, местами закустаренной в СЗ направлении до точки 127.  
 От точки 127 проходит по степной растительности в СВ направлении до точки 128.  
 От точки 128 проходит по степной растительности в ЮВ направлении до точки 129.  
 От точки 129 проходит по степной растительности, местами закустаренной в СВ направлении до точки 130.  
 От точки 130 проходит по степной растительности, местами закустаренной в СЗ направлении до точки 131 проходит по степной растительности, местами закустаренной в СВ направлении до точки 132.  
 От точки 132 проходит по древесно-кустарниковой растительности в СЗ направлении до точки 133.  
 От точки 133 проходит по древесно-кустарниковой растительности в СВ направлении до точки 134.  
 От точки 134 проходит по древесно-кустарниковой растительности, затем по степной в СЗ направлении до точки 135.  
 От точки 135 проходит по степной растительности в СВ направлении до точки 1.

## Часть 2

От точки 136 проходит по северной стороне кладбища в СВ направлении до точки 137.  
 От точки 137 проходит по восточной стороне кладбища в ЮВ направлении до точки 138.  
 От точки 138 проходит по восточной стороне кладбища в ЮВ направлении до точки 139.  
 От точки 139 проходит по южной стороне кладбища в ЮЗ направлении до точки 140.  
 От точки 140 проходит по западной стороне кладбища в СЗ направлении до точки 136.

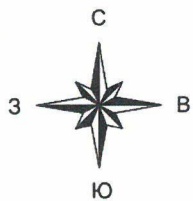
### **Координатное описание прохождения границы деревни Барсуки Дубровского сельского поселения Суражского муниципального района Брянской области в МСК-32, зона 1.**

Номера точек	Координаты	
	X	Y
1	486063.87	1249095.07
2	485970.72	1249193.30
3	485929.46	1249246.82
4	485945.80	1249272.70
5	485973.85	1249250.64
6	486000.27	1249282.50
7	485947.43	1249340.52
8	485976.85	1249365.57
9	486011.71	1249331.80
10	486036.50	1249357.68
11	486005.45	1249390.36
12	486111.13	1249509.93
13	486160.70	1249529.00
14	486211.90	1249491.68
15	486230.70	1249473.43

16	486183.58	1249418.96
17	486139.72	1249439.11
18	486116.03	1249414.33
19	486182.21	1249346.24
20	486236.42	1249397.17
21	486217.35	1249416.51
22	486261.20	1249475.61
23	486243.22	1249496.58
24	486238.32	1249518.10
25	486248.40	1249528.72
26	486310.77	1249468.26
27	486322.48	1249482.69
28	486254.39	1249554.05
29	486242.41	1249545.34
30	486220.07	1249570.40
31	486268.01	1249614.25
32	486232.06	1249658.64
33	486330.93	1249756.70
34	486367.42	1249793.74
35	486390.30	1249777.12
36	486409.64	1249801.91
37	486372.60	1249828.33
38	486388.67	1249844.94
39	486422.99	1249819.61
40	486440.42	1249844.13
41	486389.76	1249882.53
42	486399.84	1249928.56
43	486383.22	1249934.28
44	486349.45	1249965.87
45	486317.58	1250003.19
46	486293.89	1249991.48
47	486284.35	1249959.88
48	486305.87	1249926.93
49	486294.70	1249916.85
50	486267.47	1249929.65
51	486202.64	1250018.71
52	486174.86	1250026.89
53	486133.46	1250001.01
54	486155.52	1249954.71
55	486129.10	1249935.10
56	486151.16	1249902.69
57	486198.56	1249934.01
58	486234.24	1249898.60
59	486186.03	1249867.82
60	486167.23	1249892.34
61	486150.35	1249881.17
62	486127.20	1249913.04
63	486055.29	1249853.11
64	486082.26	1249809.26
65	486053.66	1249783.66
66	486003.27	1249822.88

67	485954.79	1249878.44
68	485943.07	1249866.73
69	485976.85	1249814.71
70	485946.34	1249789.11
71	485906.58	1249831.05
72	485892.14	1249817.16
73	485916.93	1249780.39
74	485887.24	1249756.97
75	485852.10	1249802.18
76	485811.52	1249767.05
77	485834.94	1249730.55
78	485807.44	1249700.32
79	485778.56	1249710.67
80	485767.13	1249689.15
81	485808.25	1249639.03
82	485789.19	1249621.60
83	485757.48	1249664.74
84	485706.70	1249624.15
85	485755.69	1249572.03
86	485676.43	1249492.23
87	485627.40	1249529.00
88	485612.15	1249508.02
89	485645.38	1249469.07
90	485614.33	1249438.02
91	485652.73	1249391.99
92	485624.68	1249365.03
93	485585.18	1249398.53
94	485557.95	1249371.29
95	485598.80	1249329.08
96	485587.36	1249316.82
97	485571.84	1249327.72
98	485495.03	1249256.08
99	485442.19	1249316.28
100	485410.32	1249284.95
101	485428.03	1249254.18
102	485337.87	1249186.90
103	485361.57	1249159.66
104	485272.78	1249073.05
105	485353.40	1248979.08
106	485383.27	1248999.89
107	485427.27	1248958.53
108	485451.91	1248981.41
109	485414.07	1249025.41
110	485477.33	1249084.63
111	485592.26	1248967.37
112	485641.29	1248978.27
113	485682.42	1248944.09
114	485716.87	1248943.40
115	485755.69	1248991.48
116	485745.47	1249003.87
117	485757.46	1249020.48


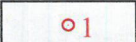
118	485710.47	1249090.21
119	485740.16	1249116.90
120	485751.33	1249107.51
121	485763.18	1249108.46
122	485787.83	1249081.36
123	485801.99	1249097.16
124	485778.29	1249127.80
125	485787.28	1249147.82
126	485804.85	1249160.48
127	485842.03	1249123.03
128	485853.74	1249134.20
129	485830.18	1249163.34
130	485846.38	1249175.19
131	485873.62	1249151.08
132	485906.31	1249175.19
133	485943.07	1249139.65
134	485964.05	1249154.49
135	486044.70	1249072.44
1	486063.87	1249095.07
136	485485.03	1249568.70
137	485512.75	1249607.82
138	485472.50	1249636.34
139	485463.46	1249637.84
140	485432.72	1249605.77
136	485485.03	1249568.70



Графическое описание прохождения границы деревни Барсуки  
Дубровского сельского поселения  
Суражского муниципального района Брянской области



Условные обозначения:

-  - граница населенного пункта проектируемая
-  - характерная точка границы с порядковым номером

Масштаб 1:4000









От точки 81 проходит по древесно-кустарниковой растительности в ЮЗ направлении до точки 82.  
 От точки 82 пересекает автомобильную дорогу общего пользования регионального назначения Сураж-Иржач в СЗ направлении до точки 83.  
 От точки 83 проходит по древесно-кустарниковой растительности в ЮЗ направлении до точки 84.  
 От точки 84 проходит по древесно-кустарниковой растительности в СЗ направлении до точки 85.  
 От точки 85 до точки 86.  
 От точки 86 проходит по древесно-кустарниковой растительности в СЗ направлении до точки 87.  
 От точки 87 проходит по древесно-кустарниковой растительности в СЗ направлении до точки 88.  
 От точки 88 проходит по древесно-кустарниковой растительности в СВ направлении до точки 89.  
 От точки 89 проходит по древесно-кустарниковой растительности в СВ направлении до точки 90.  
 От точки 90 проходит по степной растительности в СВ направлении до точки 91.  
 От точки 91 пересекает полевою дорогу, затем проходит по древесно-кустарниковой растительности в СВ направлении до точки 92.  
 От точки 92 проходит по древесно-кустарниковой растительности в СВ направлении до точки 93.  
 От точки 93 проходит по древесно-кустарниковой растительности в СВ направлении до точки 1.

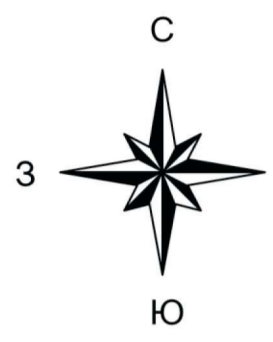
**Координатное описание прохождения границы села Далисичи  
 Дубровского сельского поселения Суражского муниципального района  
 Брянской области  
 в МСК-32, зона 1.**

Номера точек	Координаты	
	X	Y
1	477713.54	1242260.89
2	477664.79	1242320.81
3	477644.90	1242370.65
4	477577.63	1242451.00
5	477537.05	1242511.19
6	477510.08	1242531.35
7	477474.13	1242535.44
8	477445.26	1242554.77
9	477401.13	1242590.18
10	477371.72	1242599.71
11	477312.34	1242600.26
12	477226.41	1242606.59
13	477361.78	1242785.33
14	477370.00	1242777.95
15	477420.19	1242726.04
16	477461.19	1242705.53
17	477500.14	1242682.11
18	477565.24	1242766.40
19	477551.07	1242778.52
20	477585.26	1242825.64
21	477610.11	1242815.71
22	477642.97	1242796.59
23	477654.57	1242811.89
24	477684.94	1242793.64
25	477721.17	1242784.52
26	477744.59	1242807.26
27	477832.56	1242741.07

28	477934.97	1242669.17
29	477969.02	1242724.68
30	478000.89	1242734.54
31	478040.11	1242783.83
32	478126.18	1242909.94
33	478206.53	1243054.57
34	478166.76	1243234.60
35	478085.32	1243383.59
36	477869.88	1243514.60
37	477943.69	1243635.80
38	477956.36	1243713.97
39	477971.95	1243752.58
40	477912.71	1243785.47
41	477921.63	1243808.97
42	477924.28	1243814.13
43	477945.45	1243829.03
44	477959.54	1243833.04
45	477980.05	1243852.60
46	477998.16	1243901.22
47	477999.80	1244000.77
48	477825.48	1244111.08
49	477723.62	1243976.67
50	477673.87	1244014.29
51	477659.69	1244000.52
52	477641.64	1243985.66
53	477626.38	1243970.81
54	477580.76	1243984.70
55	477454.11	1243819.92
56	477358.92	1243896.46
57	477276.12	1243957.19
58	477172.89	1243823.73
59	477064.49	1243716.15
60	476981.14	1243621.91
61	476920.13	1243541.83
62	476860.49	1243468.29
63	476816.91	1243374.33
64	476783.13	1243307.32
65	476759.44	1243220.17
66	476717.77	1243121.84
67	476704.96	1243057.29
68	476686.44	1243007.18
69	476763.39	1242950.39
70	476794.03	1242950.52
71	476915.91	1242896.19
72	477045.42	1242859.01
73	477195.70	1242801.54
74	477277.75	1242761.91
75	477319.02	1242748.36
76	477224.44	1242625.86
77	477158.15	1242543.75
78	477223.21	1242502.98

79	477166.28	1242436.53
80	477102.59	1242477.62
81	477038.61	1242396.53
82	476989.86	1242370.11
83	476999.39	1242353.22
84	476868.23	1242282.56
85	476951.78	1242167.56
86	477037.58	1242063.56
87	477145.48	1241906.26
88	477193.58	1241824.36
89	477310.58	1241929.66
90	477324.71	1241940.89
91	477477.89	1242062.63
92	477557.58	1242125.96
93	477697.33	1242245.56
1	477713.54	1242260.89

Графическое описание прохождения границы села Далисичи Дубровского сельского поселения  
Суражского муниципального района Брянской области



**Условные обозначения:**

- граница населенного пункта проектируемая
- характерная точка границы с порядковым номером

Масштаб 1:5000

Директор ООО НПО "ГеоГИС"  
Подрезов П.И.  
"ГеоГИС" 20 19 г.

# Текстовое описание прохождения границы деревни Дедовск Дубровского сельского поселения Суражского муниципального района Брянской области

## Часть 1

- От точки 1 пересекает грунтовую дорогу, далее проходит по степной растительности в ЮВ направлении до точки 2.
- От точки 2 проходит по степной растительности, местами по закустаренной в ЮЗ направлении до точки 3.
- От точки 3 проходит по степной растительности, местами по закустаренной в ЮВ направлении до точки 4.
- От точки 4 проходит по степной растительности, местами по древесно-кустарниковой в ЮЗ направлении до точки 5.
- От точки 5 проходит по древесно-кустарниковой растительности в ЮВ направлении до точки 6.
- От точки 6 проходит по степной растительности, пересекая полевую дорогу, местами по древесно-кустарниковой растительности в СВ направлении до точки 7.
- От точки 7 проходит по древесно-кустарниковой растительности в ЮВ направлении до точки 8.
- От точки 8 проходит по древесно-кустарниковой растительности в ЮЗ направлении до точки 9.
- От точки 9 проходит по древесно-кустарниковой растительности в ЮЗ направлении до точки 10.
- От точки 10 проходит по древесно-кустарниковой растительности в ЮЗ направлении до точки 11.
- От точки 11 проходит по древесно-кустарниковой растительности в ЮВ направлении до точки 12.
- От точки 12 проходит по древесно-кустарниковой растительности, затем по сельскохозяйственным угодьям в ЮЗ направлении до точки 13.
- От точки 13 проходит по сельскохозяйственным угодьям в ЮЗ направлении до точки 14.
- От точки 14 проходит по сельскохозяйственным угодьям в ЮВ направлении до точки 15.
- От точки 15 проходит по степной растительности, местами по закустаренной в СВ направлении до точки 16.
- От точки 16 проходит по степной растительности, местами по закустаренной в ЮВ направлении до точки 17.
- От точки 17 проходит по степной растительности в ЮВ направлении до точки 18.
- От точки 18 проходит по степной растительности в ЮВ направлении до точки 19.
- От точки 19 проходит по степной растительности в ЮЗ направлении до точки 20.
- От точки 20 проходит по древесно-кустарниковой растительности в ЮВ направлении до точки 21.
- От точки 21 проходит по древесно-кустарниковой растительности в СВ направлении до точки 22.
- От точки 22 проходит по древесно-кустарниковой растительности в ЮВ направлении до точки 23.
- От точки 23 проходит по древесно-кустарниковой растительности в ЮЗ направлении до точки 24.
- От точки 24 проходит по древесно-кустарниковой растительности в ЮЗ направлении до точки 25.
- От точки 25 проходит по древесно-кустарниковой растительности в ЮЗ направлении до точки 26.
- От точки 26 проходит по древесно-кустарниковой растительности в ЮЗ направлении до точки 27.
- От точки 27 проходит по древесно-кустарниковой растительности в ЮЗ направлении до точки 28.
- От точки 28 проходит по древесно-кустарниковой растительности в ЮВ направлении до точки 29.
- От точки 29 проходит по древесно-кустарниковой растительности в СЗ направлении до точки 30.
- От точки 30 проходит по древесно-кустарниковой растительности в ЮЗ направлении до точки 31.
- От точки 31 проходит по древесно-кустарниковой растительности, пересекая ул. Лесная в СЗ направлении до точки 32.
- От точки 32 проходит по сельскохозяйственным угодьям в ЮЗ направлении до точки 33.
- От точки 33 проходит по сельскохозяйственным угодьям в ЮЗ направлении до точки 34.
- От точки 34 проходит по сельскохозяйственным угодьям, затем по степной растительности в СЗ направлении до точки 35.
- От точки 35 проходит по степной растительности в СВ направлении до точки 36.
- От точки 36 проходит по древесно-кустарниковой растительности в ЮВ направлении до точки 37.
- От точки 37 проходит по степной растительности в ЮВ направлении до точки 38.
- От точки 38 проходит по степной растительности, пересекая грунтовые дороги в СЗ направлении до точки 39.
- От точки 39 проходит по степной растительности, пересекая полевые дороги в ЮЗ направлении до точки 40.
- От точки 40 пересекает полевую дорогу, проходит по степной растительности, местами по закустаренной в СВ направлении до точки 41.

От точки 41 проходит по древесно-кустарниковой растительности, пересекая полевую дорогу в СВ направлении до точки 42.

От точки 42 проходит по древесно-кустарниковой растительности в СЗ направлении до точки 43.

От точки 43 пересекает грунтовую дорогу, проходит по древесно-кустарниковой растительности в СВ направлении до точки 44.

От точки 44 проходит по древесно-кустарниковой растительности в СВ направлении до точки 1.

## Часть 2

От точки 45 проходит по северной границе кладбища в ЮВ направлении до точки 46.

От точки 46 проходит по восточной границе кладбища в ЮЗ направлении до точки 47.

От точки 47 проходит по южной границе кладбища в СЗ направлении до точки 48.

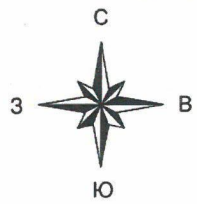
От точки 48 проходит по западной границе кладбища в СВ направлении до точки 45.

### Координатное описание прохождения границы деревни Дедовск Дубровского сельского поселения Суражского муниципального района Брянской области в МСК-32, зона 1.

Номера точек	Координаты	
	X	Y
1	491428.16	1254227.48
2	491425.44	1254281.69
3	491369.74	1254281.28
4	491324.53	1254294.62
5	491315.67	1254238.79
6	491264.88	1254240.69
7	491297.70	1254336.84
8	491280.13	1254341.61
9	491255.75	1254291.76
10	491244.24	1254291.46
11	491195.93	1254286.68
12	491137.10	1254343.12
13	491124.20	1254298.30
14	491113.99	1254252.41
15	491049.57	1254257.85
16	491053.93	1254355.50
17	490919.24	1254376.88
18	490918.70	1254393.49
19	490874.85	1254397.31
20	490872.67	1254352.91
21	490798.31	1254357.54
22	490796.68	1254394.31
23	490788.89	1254396.22
24	490744.88	1254393.35
25	490697.53	1254386.65
26	490695.13	1254365.13



27	490660.22	1254359.86
28	490644.91	1254321.60
29	490552.12	1254316.34
30	490553.32	1254284.68
31	490496.66	1254269.57
32	490518.59	1254171.78
33	490441.83	1254152.96
34	490439.09	1254093.38
35	491087.34	1254081.79
36	491090.83	1254203.65
37	491051.07	1254206.65
38	491050.80	1254237.43
39	491209.04	1254225.99
40	491207.95	1254170.29
41	491260.38	1254170.01
42	491268.83	1254227.08
43	491340.19	1254222.72
44	491383.90	1254222.17
1	491428.16	1254227.48
45	490258.55	1254223.97
46	490225.47	1254301.62
47	490164.14	1254288.74
48	490217.17	1254204.76
45	490258.55	1254223.97

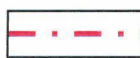



Графическое описание прохождения границы деревни Дедовск  
Дубровского сельского поселения  
Суражского муниципального района Брянской области



Описание смежеств:  
от А до А - земли Дубровского сельского поселения  
от Б до Б - земли Дубровского сельского поселения

Условные обозначения:

-  - граница населенного пункта проектируемая
-  - характерная точка границы с порядковым номером

Масштаб 1:4000



# Текстовое описание прохождения границы деревни Кокот Дубровского сельского поселения Суражского муниципального района Брянской области

## Часть 1

- От точки 1 проходит по луговой растительности в ЮВ направлении до точки 2.
- От точки 2 проходит по луговой растительности, местами по закустаренной в ЮВ направлении до точки 3.
- От точки 3 проходит по древесно-кустарниковой растительности, далее идет по ул. Горького в СВ направлении до точки 4.
- От точки 4 проходит по древесно-кустарниковой растительности в ЮВ направлении до точки 5.
- От точки 5 проходит по древесно-кустарниковой растительности в ЮЗ направлении до точки 6.
- От точки 6 проходит по древесно-кустарниковой растительности в ЮВ направлении до точки 7.
- От точки 7 проходит по древесно-кустарниковой растительности, местами по степной в СВ направлении до точки 8.
- От точки 8 проходит по степной растительности в СЗ направлении до точки 9.
- От точки 9 проходит по степной растительности, местами по закустаренной в СВ направлении до точки 10.
- От точки 10 проходит по степной растительности в СЗ направлении до точки 11.
- От точки 11 проходит по степной растительности в СВ направлении до точки 12.
- От точки 12 проходит по степной растительности, местами по закустаренной в ЮВ направлении до точки 13.
- От точки 13 проходит по древесно-кустарниковой растительности в СВ направлении до точки 14.
- От точки 14 проходит по древесно-кустарниковой растительности, местами по степной в ЮВ направлении до точки 15.
- От точки 15 проходит по древесно-кустарниковой растительности в ЮЗ направлении до точки 16.
- От точки 16 проходит по древесно-кустарниковой растительности в ЮВ направлении до точки 17.
- От точки 17 проходит по древесно-кустарниковой растительности в ЮВ направлении до точки 18.
- От точки 18 проходит по ул. Горького, далее идет по древесно-кустарниковой растительности в ЮВ направлении до точки 19.
- От точки 19 проходит по древесно-кустарниковой растительности, местами по степной, пересекая полевую дорогу в ЮВ направлении до точки 20.
- От точки 20 проходит по степной растительности, пересекая полевую дорогу в ЮЗ направлении до точки 21.
- От точки 21 проходит по степной растительности, местами по закустаренной в ЮЗ направлении до точки 22.
- От точки 22 проходит по древесно-кустарниковой растительности в ЮЗ направлении до точки 23.
- От точки 23 проходит по древесно-кустарниковой растительности в СЗ направлении до точки 24.
- От точки 24 проходит по древесно-кустарниковой растительности в ЮЗ направлении до точки 25.
- От точки 25 проходит по степной растительности в ЮЗ направлении до точки 26.
- От точки 26 проходит по степной растительности, местами по закустаренной в ЮВ направлении до точки 27.
- От точки 27 проходит по степной растительности в ЮЗ направлении до точки 28.
- От точки 28 проходит по степной растительности в ЮЗ направлении до точки 29.
- От точки 29 проходит по степной растительности в ЮВ направлении до точки 30.
- От точки 30 проходит по степной растительности в ЮЗ направлении до точки 31.
- От точки 31 проходит по степной растительности в ЮЗ направлении до точки 32.
- От точки 32 проходит по степной растительности в ЮЗ направлении до точки 33.
- От точки 33 проходит по степной растительности в ЮЗ направлении до точки 34.
- От точки 34 проходит по степной растительности, местами по закустаренной в СЗ направлении до точки 35.
- От точки 35 проходит по древесно-кустарниковой растительности в СЗ направлении до точки 36.
- От точки 36 проходит по древесно-кустарниковой растительности в СЗ направлении до точки 37.
- От точки 37 проходит по древесно-кустарниковой растительности, затем по степной в СВ направлении до точки 38.
- От точки 38 проходит по степной растительности, затем по древесно-кустарниковой в СВ направлении до точки 39.

От точки 39 проходит по древесно-кустарниковой растительности, затем по ул. Горького в СЗ направлении до точки 40.

От точки 40 проходит по степной растительности, местами по древесно-кустарниковой в ЮЗ направлении до точки 41.

От точки 41 проходит по древесно-кустарниковой растительности, затем по степной в ЮЗ направлении до точки 42.

От точки 42 проходит по степной растительности, затем по ул. Горького в ЮЗ направлении до точки 43.

От точки 43 проходит по ул. Горького, далее идет по степной растительности, затем по древесно-кустарниковой в СЗ направлении до точки 44.

От точки 44 проходит по древесно-кустарниковой растительности в СВ направлении до точки 45.

От точки 45 проходит по степной растительности в СЗ направлении до точки 46.

От точки 46 проходит по степной растительности в СВ направлении до точки 47.

От точки 47 проходит по степной растительности в СЗ направлении до точки 48.

От точки 48 проходит по степной растительности в СЗ направлении до точки 49.

От точки 49 проходит по степной растительности, затем по древесно-кустарниковой в СЗ направлении до точки 50.

От точки 50 проходит по древесно-кустарниковой растительности в СВ направлении до точки 51.

От точки 51 проходит по древесно-кустарниковой растительности в СЗ направлении до точки 52.

От точки 52 проходит по древесно-кустарниковой растительности в СВ направлении до точки 1.

## Часть 2

От точки 53 проходит по северной стороне кладбища в СВ направлении до точки 54.

От точки 54 проходит по восточной стороне кладбища в ЮВ направлении до точки 55.

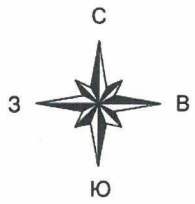
От точки 55 проходит по южной стороне кладбища в ЮЗ направлении до точки 56.

От точки 56 проходит по западной стороне кладбища в СЗ направлении до точки 53.

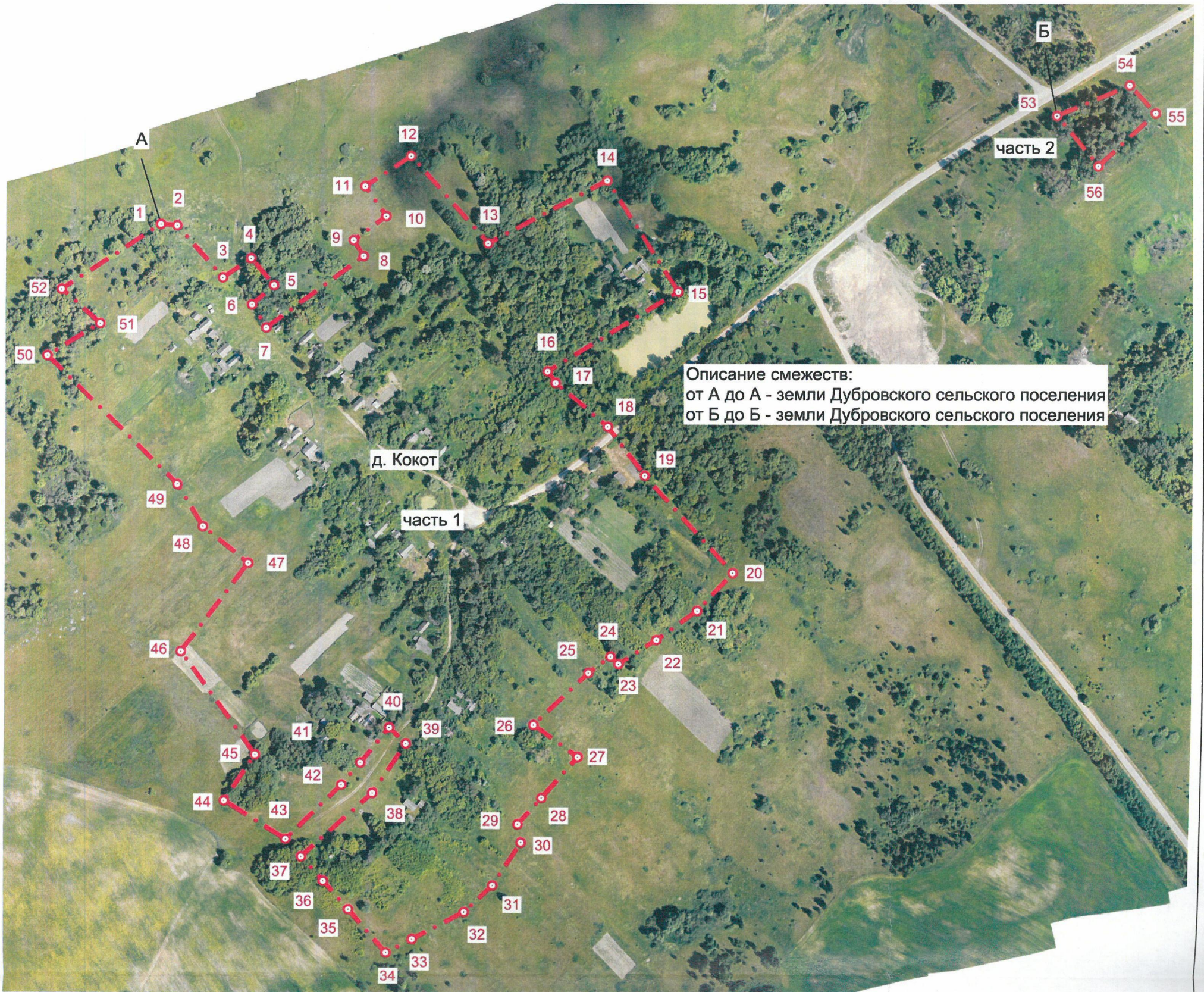
### Координатное описание прохождения границы деревни Кокот Дубровского сельского поселения Суражского муниципального района Брянской области в МСК-32, зона 1.

Номера точек	Координаты	
	X	Y
1	475655.26	1240390.42
2	475654.12	1240406.00
3	475604.83	1240449.31
4	475623.23	1240475.76
5	475597.83	1240497.27
6	475579.36	1240476.70
7	475557.51	1240490.41
8	475625.61	1240581.41
9	475640.60	1240571.88
10	475663.61	1240602.56
11	475691.85	1240582.57
12	475720.79	1240625.57
13	475638.02	1240698.68
14	475697.80	1240810.76
15	475592.53	1240879.13
16	475516.95	1240755.74

17	475505.93	1240763.26
18	475464.53	1240812.71
19	475418.17	1240847.88
20	475326.60	1240931.55
21	475291.00	1240898.13
22	475263.40	1240859.92
23	475240.60	1240823.94
24	475247.57	1240816.50
25	475232.07	1240795.72
26	475182.96	1240744.24
27	475153.21	1240786.29
28	475114.43	1240752.27
29	475089.63	1240729.91
30	475072.25	1240732.97
31	475031.91	1240706.08
32	475006.60	1240679.53
33	474981.03	1240630.72
34	474968.15	1240606.14
35	475009.01	1240570.69
36	475035.57	1240546.79
37	475058.50	1240526.15
38	475118.35	1240592.68
39	475165.06	1240623.82
40	475180.17	1240608.25
41	475147.17	1240581.29
42	475126.25	1240563.63
43	475074.83	1240511.45
44	475110.66	1240453.39
45	475154.15	1240482.15
46	475251.07	1240411.89
47	475334.72	1240474.74
48	475369.08	1240432.06
49	475408.82	1240407.35
50	475530.60	1240284.23
51	475560.95	1240333.88
52	475593.33	1240297.51
1	475655.26	1240390.42
53	475759.29	1241237.75
54	475788.43	1241307.21
55	475761.72	1241331.68
56	475711.61	1241276.33
53	475759.29	1241237.75

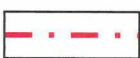
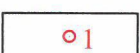


Графическое описание прохождения границы деревни Кокот  
Дубровского сельского поселения  
Суражского муниципального района Брянской области



Описание смежеств:  
от А до А - земли Дубровского сельского поселения  
от Б до Б - земли Дубровского сельского поселения

Условные обозначения:

-  - граница населенного пункта проектируемая
-  - характерная точка границы с порядковым номером

Масштаб 1:4000



# Текстовое описание прохождения границы посёлка Красная Знаменка Дубровского сельского поселения Суражского муниципального района Брянской области

## Часть 1

- От точки 1 проходит по луговой растительности в СВ направлении до точки 2.  
От точки 2 проходит по луговой растительности в ЮВ направлении до точки 3.  
От точки 3 проходит по луговой растительности в СВ направлении до точки 4.  
От точки 4 проходит по древесно-кустарниковой растительности, затем пересекает автомобильную дорогу общего пользования регионального назначения "Сураж-Иржач"-Сруженка-Дедовск в ЮВ направлении до точки 5.  
От точки 5 проходит по степной растительности, местами по закустаренной в СВ направлении до точки 6.  
От точки 6 проходит по луговой растительности, пересекая полевую дорогу в ЮВ направлении до точки 7.  
От точки 7 проходит по луговой растительности, пересекая полевую дорогу в ЮВ направлении до точки 8.  
От точки 8 проходит по древесно-кустарниковой растительности в ЮЗ направлении до точки 9.  
От точки 9 проходит по древесно-кустарниковой растительности в ЮВ направлении до точки 10.  
От точки 10 проходит по древесно-кустарниковой растительности в ЮЗ направлении до точки 11.  
От точки 11 проходит по древесно-кустарниковой растительности в СЗ направлении до точки 12.  
От точки 12 проходит по древесно-кустарниковой растительности в СЗ направлении до точки 13.  
От точки 13 проходит по древесно-кустарниковой растительности в ЮЗ направлении до точки 14.  
От точки 14 проходит по древесно-кустарниковой растительности, затем по степной растительности в ЮЗ направлении до точки 15.  
От точки 15 проходит по степной растительности, затем по древесно-кустарниковой растительности в ЮЗ направлении до точки 16.  
От точки 16 проходит по степной растительности в ЮЗ направлении до точки 17.  
От точки 17 проходит по степной растительности в ЮЗ направлении до точки 18.  
От точки 18 проходит по степной растительности в ЮЗ направлении до точки 19.  
От точки 19 проходит по степной растительности в ЮВ направлении до точки 20.  
От точки 20 проходит по степной растительности в ЮВ направлении до точки 21.  
От точки 21 проходит по степной растительности, пересекая полевую дорогу в ЮЗ направлении до точки 22.  
От точки 22 проходит по степной растительности в СЗ направлении до точки 23.  
От точки 23 проходит по степной растительности в СЗ направлении до точки 24.  
От точки 24 проходит по степной растительности в СВ направлении до точки 25.  
От точки 25 проходит по степной растительности, затем по древесно-кустарниковой в СВ направлении до точки 26.  
От точки 26 проходит по древесно-кустарниковой растительности в СЗ направлении до точки 27.  
От точки 27 проходит по степной растительности в СЗ направлении до точки 28.  
От точки 28 проходит по степной растительности в ЮЗ направлении до точки 29.  
От точки 29 проходит по древесно-кустарниковой растительности в ЮЗ направлении до точки 30.  
От точки 30 проходит по древесно-кустарниковой растительности, затем по степной в ЮВ направлении до точки 31.  
От точки 31 проходит по степной растительности в ЮЗ направлении до точки 32.  
От точки 32 проходит по степной растительности в СЗ направлении до точки 33.  
От точки 33 проходит по степной растительности, пересекая полевую дорогу в ЮЗ направлении до точки 34.  
От точки 34 проходит по степной растительности в ЮЗ направлении до точки 35.  
От точки 35 проходит по степной растительности в СЗ направлении до точки 36.  
От точки 36 проходит по древесно-кустарниковой растительности, затем пересекает автомобильную дорогу общего пользования регионального назначения "Сураж-Иржач"-Сруженка-Дедовск в СЗ направлении до точки 37.  
От точки 37 проходит по древесно-кустарниковой растительности в ЮЗ направлении до точки 38.  
От точки 38 проходит по древесно-кустарниковой растительности, затем по степной в СЗ направлении до точки 39.  
От точки 39 проходит по степной растительности в СВ направлении до точки 40.

От точки 40 проходит по степной растительности в СЗ направлении до точки 41.  
 От точки 41 проходит по степной растительности в СВ направлении до точки 42.  
 От точки 42 проходит по степной растительности в ЮВ направлении до точки 43.  
 От точки 43 проходит по степной растительности в ЮВ направлении до точки 44.  
 От точки 44 проходит по степной растительности в СВ направлении до точки 45.  
 От точки 45 проходит по степной растительности в СЗ направлении до точки 46.  
 От точки 46 проходит по степной растительности, местами по древесно-кустарниковой в СВ направлении до точки 47.  
 От точки 47 проходит по степной растительности в СЗ направлении до точки 48.  
 От точки 48 проходит по степной растительности, местами по древесно-кустарниковой, пересекая грунтовую дорогу в СВ направлении до точки 49.  
 От точки 49 проходит по степной растительности, местами по закустаренной в СВ направлении до точки 50.  
 От точки 50 проходит по древесно-кустарниковой растительности в СВ направлении до точки 51.  
 От точки 51 проходит по древесно-кустарниковой растительности в СВ направлении до точки 52.  
 От точки 52 проходит по древесно-кустарниковой растительности в ЮВ направлении до точки 53.  
 От точки 53 проходит по древесно-кустарниковой растительности в СВ направлении до точки 54.  
 От точки 54 проходит по древесно-кустарниковой растительности в СЗ направлении до точки 55.  
 От точки 55 проходит по древесно-кустарниковой растительности в СВ направлении до точки 56.  
 От точки 56 проходит по древесно-кустарниковой растительности в СЗ направлении до точки 1.

## Часть 2

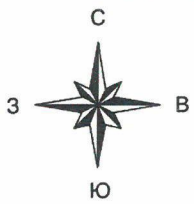
От точки 57 проходит по северной границе кладбища в ЮВ направлении до точки 58.  
 От точки 58 проходит по восточной границе кладбища в ЮЗ направлении до точки 59.  
 От точки 59 проходит по южной границе кладбища в СЗ направлении до точки 60.  
 От точки 60 проходит по западной границе кладбища в СВ направлении до точки 57.

### **Координатное описание прохождения границы посёлка Красная Знаменка Дубровского сельского поселения Суражского муниципального района Брянской области в МСК-32, зона 1.**

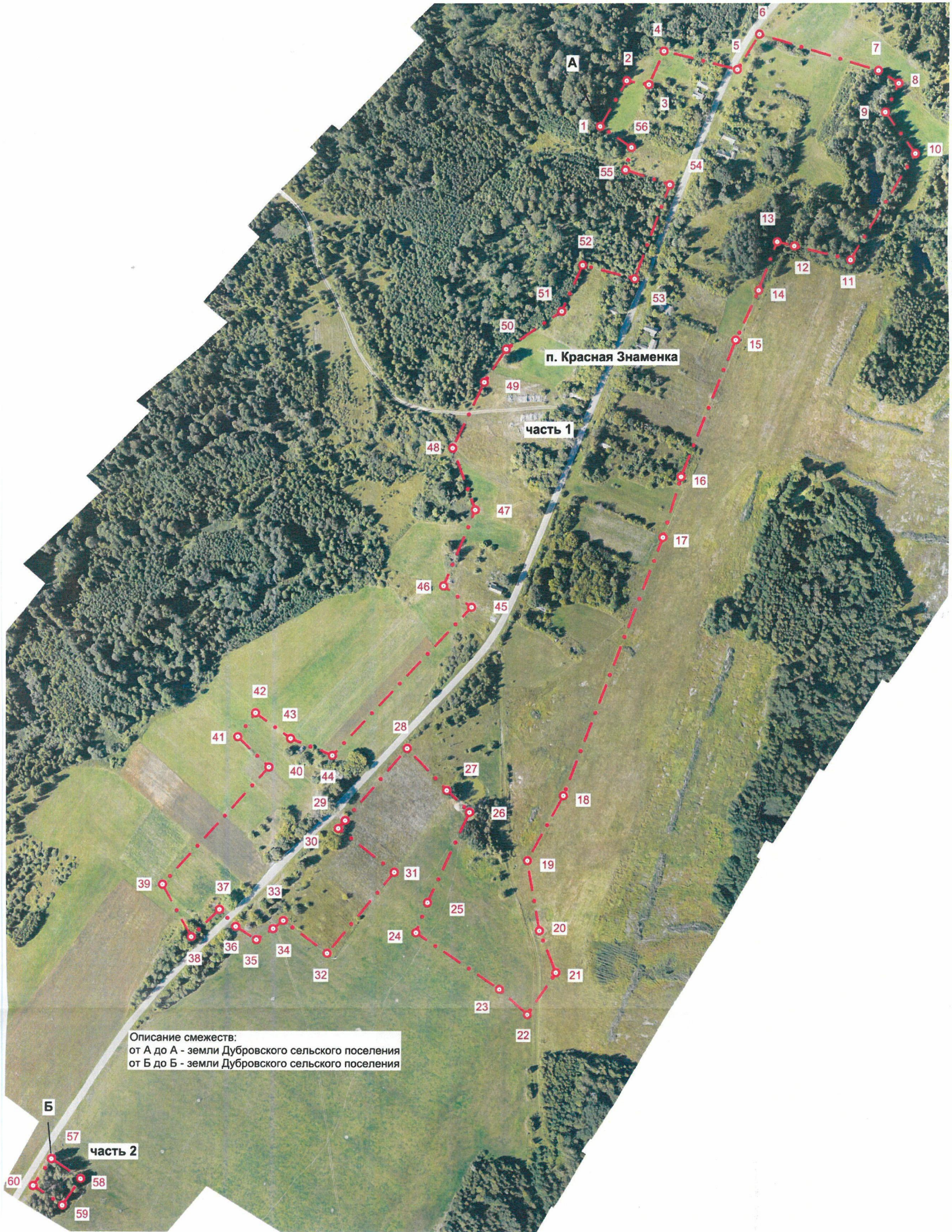
Номера точек	Координаты	
	X	Y
1	482249.35	1248905.82
2	482294.02	1248931.69
3	482290.34	1248953.62
4	482323.16	1248968.19
5	482304.92	1249041.32
6	482339.64	1249063.79
7	482303.55	1249180.36
8	482291.03	1249200.38
9	482262.70	1249187.31
10	482222.12	1249217.13
11	482117.85	1249154.30
12	482131.59	1249098.80
13	482135.91	1249081.90
14	482087.84	1249062.70
15	482038.27	1249039.69





16	481903.85	1248986.27
17	481844.29	1248968.78
18	481591.16	1248872.06
19	481527.32	1248836.78
20	481458.62	1248848.87
21	481417.36	1248865.05
22	481374.69	1248837.29
23	481400.84	1248809.38
24	481456.69	1248727.29
25	481486.33	1248738.69
26	481574.97	1248779.44
27	481596.21	1248757.24
28	481637.21	1248718.16
29	481566.66	1248657.69
30	481558.83	1248650.95
31	481516.00	1248706.04
32	481436.33	1248640.12
33	481468.61	1248597.22
34	481460.58	1248587.24
35	481449.64	1248570.83
36	481462.70	1248550.53
37	481479.50	1248534.58
38	481452.64	1248506.79
39	481504.01	1248478.81
40	481618.96	1248582.52
41	481648.64	1248552.01
42	481672.07	1248569.17
43	481647.01	1248603.76
44	481630.40	1248644.89
45	481775.84	1248780.80
46	481796.81	1248753.29
47	481871.44	1248784.20
48	481932.18	1248761.87
49	481996.87	1248792.65
50	482029.69	1248814.03
51	482067.00	1248868.91
52	482113.03	1248889.48
53	482099.41	1248940.68
54	482192.02	1248975.00
55	482206.45	1248931.01
56	482228.65	1248936.87
57	481232.48	1248370.69
58	481213.08	1248399.47
59	481187.03	1248381.69
60	481206.32	1248353.06
57	481232.48	1248370.69



Графическое описание прохождения границы посёлка Красная Знаменка  
Дубровского сельского поселения  
Суражского муниципального района Брянской области



**Условные обозначения:**

-  - граница населенного пункта проектируемая
-  - характерная точка границы с порядковым номером

Масштаб 1:4000



# **Текстовое описание прохождения границы деревни Красновка Дубровского сельского поселения Суражского муниципального района Брянской области**

## **Часть 1**

От точки 1 проходит по древесно-кустарниковой растительности в ЮВ направлении до точки 2.  
От точки 2 проходит по древесно-кустарниковой растительности в СВ направлении до точки 3.  
От точки 3 проходит по луговой растительности, пересекая дорогу в СВ направлении до точки 4.  
От точки 4 проходит по луговой растительности в СВ направлении до точки 5.  
От точки 5 проходит по древесно-кустарниковой растительности в ЮВ направлении до точки 6.  
От точки 6 проходит по луговой растительности в СВ направлении до точки 7.  
От точки 7 проходит по луговой растительности, затем по древесно-кустарниковой в СВ направлении до точки 8.  
От точки 8 проходит по луговой растительности в СЗ направлении до точки 9.  
От точки 9 проходит по луговой растительности, местами по древесно-кустарниковой растительности, пересекая полевые дороги в СВ направлении до точки 10.  
От точки 10 пересекает полевую дорогу, затем идет по луговой растительности, местами по древесно-кустарниковой в ЮВ направлении до точки 11.  
От точки 11 проходит по луговой растительности в ЮЗ направлении до точки 12.  
От точки 12 проходит по древесно-кустарниковой растительности, местами по луговой в ЮВ направлении до точки 13.  
От точки 13 проходит по древесно-кустарниковой растительности в ЮЗ направлении до точки 14.  
От точки 14 проходит по древесно-кустарниковой растительности в ЮВ направлении до точки 15.  
От точки 15 проходит по луговой растительности, местами по закустаренной в ЮЗ направлении до точки 16.  
От точки 16 проходит по древесно-кустарниковой растительности в ЮЗ направлении до точки 17.  
От точки 17 проходит по древесно-кустарниковой растительности в ЮЗ направлении до точки 18.  
От точки 18 проходит по древесно-кустарниковой растительности в ЮЗ направлении до точки 19.  
От точки 19 проходит по древесно-кустарниковой растительности в СЗ направлении до точки 20.  
От точки 20 проходит по древесно-кустарниковой растительности в ЮЗ направлении до точки 21.  
От точки 21 проходит по древесно-кустарниковой растительности в ЮЗ направлении до точки 22.  
От точки 22 проходит по древесно-кустарниковой растительности в СЗ направлении до точки 23.  
От точки 23 проходит по древесно-кустарниковой растительности в СЗ направлении до точки 24.  
От точки 24 проходит по древесно-кустарниковой растительности в СЗ направлении до точки 25.  
От точки 25 проходит по древесно-кустарниковой растительности, пересекая полевую дорогу в СЗ направлении до точки 26.  
От точки 26 проходит по древесно-кустарниковой растительности, местами по луговой в СВ направлении до точки 27.  
От точки 27 проходит по луговой растительности, местами по древесно-кустарниковой в ЮВ направлении до точки 28.  
От точки 28 проходит по луговой растительности, местами по древесно-кустарниковой в СВ направлении до точки 1.

## **Часть 2**

От точки 29 проходит по северной стороне кладбища в СВ направлении до точки 30.  
От точки 30 проходит по восточной стороне кладбища в ЮЗ направлении до точки 31.  
От точки 31 проходит по западной стороне кладбища в СЗ направлении до точки 32.  
От точки 32 проходит по западной стороне кладбища в СВ направлении до точки 29.

**Координатное описание прохождения границы деревни Красновка  
Дубровского сельского поселения Суражского муниципального района  
Брянской области  
в МСК-32, зона 1.**

Номера точек	Координаты	
	X	Y
1	475591.33	1241301.09
2	475534.78	1241381.45
3	475543.31	1241433.18
4	475566.39	1241475.88
5	475605.59	1241491.65
6	475599.38	1241519.59
7	475620.08	1241560.99
8	475715.53	1241593.19
9	475734.41	1241590.48
10	475821.40	1241695.27
11	475761.90	1241778.97
12	475720.13	1241746.14
13	475648.24	1241835.19
14	475588.56	1241774.16
15	475557.99	1241795.15
16	475476.19	1241720.84
17	475460.01	1241688.55
18	475454.66	1241663.68
19	475413.29	1241623.71
20	475466.75	1241561.88
21	475384.77	1241478.85
22	475380.75	1241452.18
23	475414.23	1241371.24
24	475433.78	1241324.09
25	475453.33	1241298.79
26	475528.08	1241219.44
27	475553.38	1241248.19
28	475544.00	1241259.67
1	475591.33	1241301.09
29	475519.25	1241855.03
30	475478.87	1241895.04
31	475429.86	1241847.96
32	475470.24	1241806.77
29	475519.25	1241855.03