

От точки 88 проходит по древесно-кустарниковым насаждениям в СВ направлении до точки 89.
 От точки 89 проходит по древесно-кустарниковым насаждениям, следует по луговой растительности, проходит по древесно-кустарниковым насаждениям в СЗ направлении до точки 90.
 От точки 90 проходит по луговой растительности, местами закустаренной в СВ направлении до точки 91.
 От точки 91 проходит по древесно-кустарниковым насаждениям в СВ направлении до точки 92.
 От точки 92 проходит по луговой растительности, следует по древесно-кустарниковым насаждениям в СВ направлении до точки 1.

Часть 2

От точки 93 проходит по северной границе кладбища в восточном направлении до точки 94.
 От точки 94 проходит по восточной границе кладбища в ЮЗ направлении до точки 95.
 От точки 95 проходит по южной границе кладбища в ЮЗ направлении до точки 96.
 От точки 96 проходит по южной границе кладбища в СЗ направлении до точки 97.
 От точки 97 проходит по западной границе кладбища в СЗ направлении до точки 93.

Координатное описание прохождения границы посёлка Евсеевский Кулажского сельского поселения Суражского муниципального района Брянской области в МСК-32, зона 1.

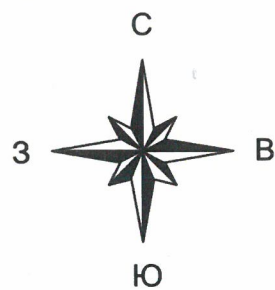
Номера точек	Координаты	
	X	Y
1	457087.20	1251578.07
2	457041.90	1251654.66
3	457155.99	1251727.54
4	457167.09	1251741.95
5	457244.41	1251719.67
6	457305.48	1251733.33
7	457360.64	1251801.84
8	457369.13	1251815.14
9	457188.07	1251951.81
10	457047.92	1252059.19
11	456849.67	1252218.16
12	456729.97	1252312.53
13	456721.27	1252301.76
14	456708.10	1252271.70
15	456709.59	1252250.51
16	456721.69	1252220.64
17	456750.92	1252196.34
18	456773.98	1252187.29
19	456790.04	1252202.93
20	456797.04	1252227.23
21	456815.16	1252231.76
22	456870.74	1252191.40
23	456878.09	1252174.26
24	456917.85	1252141.60

25	456950.51	1252096.16
26	456970.39	1252084.80
27	456984.59	1252054.98
28	457011.57	1252040.78
29	457052.75	1251996.76
30	457091.09	1251938.55
31	457061.27	1251924.34
32	457022.93	1251904.46
33	456811.15	1251791.94
34	456775.66	1251835.65
35	456734.15	1251792.13
36	456767.39	1251752.39
37	456649.08	1251678.94
38	456590.05	1251637.57
39	456534.73	1251590.39
40	456560.53	1251551.57
41	456527.76	1251526.70
42	456534.34	1251500.48
43	456566.87	1251507.89
44	456614.22	1251494.71
45	456629.45	1251502.95
46	456637.28	1251528.06
47	456649.63	1251565.53
48	456790.86	1251652.00
49	456848.92	1251654.89
50	456883.92	1251670.94
51	456902.04	1251690.30
52	456925.09	1251703.47
53	456925.92	1251716.65
54	456947.75	1251728.18
55	456978.22	1251761.12
56	457102.57	1251838.12
57	457109.98	1251834.00
58	457135.10	1251844.29
59	457144.16	1251834.82
60	457144.27	1251828.88
61	457139.88	1251806.92
62	457110.54	1251777.58
63	457046.21	1251751.92
64	456998.21	1251711.92
65	456965.21	1251661.58
66	456925.88	1251625.25
67	456854.22	1251588.92
68	456798.55	1251568.92
69	456729.22	1251531.58
70	456715.39	1251507.25
71	456728.05	1251494.58
72	456576.05	1251403.25

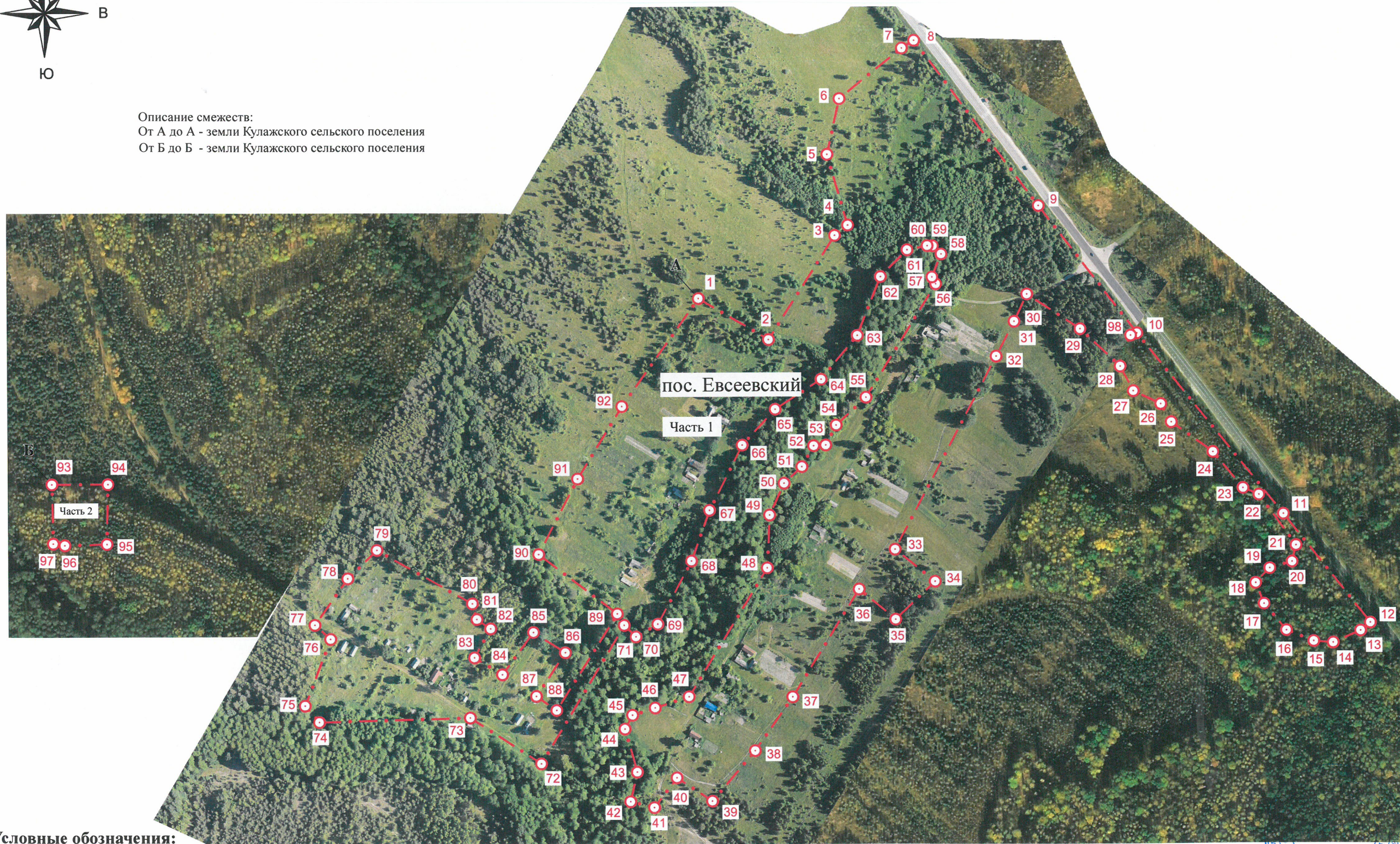
73	456626.55	1251325.58
74	456621.93	1251160.18
75	456639.93	1251144.85
76	456713.20	1251173.13
77	456728.81	1251155.99
78	456779.71	1251192.25
79	456811.08	1251224.55
80	456752.05	1251328.68
81	456734.62	1251333.56
82	456724.39	1251348.44
83	456692.55	1251330.77
84	456673.95	1251360.99
85	456720.21	1251395.39
86	456698.13	1251430.02
87	456650.25	1251398.17
88	456634.67	1251420.25
89	456740.66	1251486.96
90	456805.97	1251401.66
91	456889.18	1251444.43
92	456968.67	1251493.24
1	457087.20	1251578.07
93	456884.18	1250869.97
94	456884.18	1250931.30
95	456818.54	1250929.91
96	456817.44	1250883.59
97	456819.29	1250871.03
93	456884.18	1250869.97

Графическое описание прохождения границы

посёлка Евсеевский Кулажского сельского поселения Суражского муниципального района Брянской области



Описание смежеств:
От А до А - земли Кулажского сельского поселения
От Б до Б - земли Кулажского сельского поселения



Условные обозначения:

- граница населенного пункта проектируемая
- характерная точка границы с порядковым номером

Масштаб 1:4000

Директор ООО НПО "ГеоГИС"
Подрезов П.И.

25 / / 2019 г.

Текстовое описание прохождения границы посёлка Заполье Кулажского сельского поселения Суражского муниципального района Брянской области

Часть 1

- От точки 1 проходит по луговой растительности в ЮВ направлении до точки 2.
От точки 2 проходит по луговой растительности в ЮЗ направлении до точки 3.
От точки 3 проходит по огороду ул. Садовой, следует по древесно-кустарниковым насаждениям в ЮВ направлении до точки 4.
От точки 4 проходит по луговой растительности в СВ направлении до точки 5.
От точки 5 проходит по луговой растительности в ЮВ направлении до точки 6.
От точки 6 проходит по луговой растительности в ЮВ направлении до точки 7.
От точки 7 проходит по луговой растительности в ЮВ направлении до точки 8.
От точки 8 проходит по луговой растительности в СВ направлении до точки 9.
От точки 9 проходит по луговой растительности в ЮВ направлении до точки 10.
От точки 10 проходит по луговой растительности в ЮВ направлении до точки 11.
От точки 11 проходит по луговой растительности в ЮВ направлении до точки 12.
От точки 12 проходит по луговой растительности в ЮВ направлении до точки 13.
От точки 13 проходит по луговой растительности в ЮВ направлении до точки 14.
От точки 14 проходит по луговой растительности в ЮЗ направлении до точки 15.
От точки 15 проходит по древесно-кустарниковым насаждениям, пересекая грунтовую дорогу, следует по луговой растительности в ЮЗ направлении до точки 16.
От точки 16 проходит по древесно-кустарниковым насаждениям в СЗ направлении до точки 17.
От точки 17 проходит по древесно-кустарниковым насаждениям, следует по луговой растительности в ЮЗ направлении до точки 18.
От точки 18 проходит по древесно-кустарниковым насаждениям в ЮЗ направлении до точки 19.
От точки 19 проходит по луговой растительности в ЮВ направлении до точки 20.
От точки 20 проходит по восточной границе приусадебного участка ул. Луговой в ЮЗ направлении до точки 21.
От точки 21 проходит по луговой растительности в ЮЗ направлении до точки 22.
От точки 22 проходит по древесно-кустарниковым насаждениям, следует по луговой растительности в ЮЗ направлении до точки 23.
От точки 23 проходит по древесно-кустарниковым насаждениям в ЮЗ направлении до точки 24.
От точки 24 проходит по контуру древесно-кустарниковой растительности в СЗ направлении до точки 25.
От точки 25 проходит по луговой растительности в ЮЗ направлении до точки 26.
От точки 26 проходит по луговой растительности в ЮВ направлении до точки 27.
От точки 27 проходит по луговой растительности в ЮЗ направлении до точки 28.
От точки 28 проходит по древесно-кустарниковым насаждениям в ЮВ направлении до точки 29.
От точки 29 проходит по луговой растительности в ЮЗ направлении до точки 30.
От точки 30 проходит по луговой растительности в СЗ направлении до точки 31.
От точки 31 проходит по луговой растительности в ЮЗ направлении до точки 32.
От точки 32 проходит по луговой растительности в СЗ направлении до точки 33.
От точки 33 проходит по луговой растительности в ЮЗ направлении до точки 34.
От точки 34 проходит по луговой растительности, пересекая грунтовую дорогу, следует по древесно-кустарниковым насаждениям в СЗ направлении до точки 35.
От точки 35 проходит по луговой растительности в СЗ направлении до точки 36.
От точки 36 проходит по луговой растительности в СВ направлении до точки 37.
От точки 37 проходит по древесно-кустарниковым насаждениям, следует по луговой растительности в СВ направлении до точки 38.
От точки 38 проходит по луговой растительности в СЗ направлении до точки 39.
От точки 39 проходит по луговой растительности, местами закустаренной в СВ направлении до точки 40.
От точки 40 проходит по луговой растительности, следует по древесно-кустарниковым насаждениям в СВ направлении до точки 41.
От точки 41 проходит по древесно-кустарниковым насаждениям в ЮВ направлении до точки 42.
От точки 42 проходит по древесно-кустарниковым насаждениям в СВ направлении до точки 43.

От точки 43 проходит по древесно-кустарниковым насаждениям в ЮВ направлении до точки 44.
От точки 44 проходит по луговой растительности, пересекая грунтовую дорогу, следует по древесно-кустарниковым насаждениям в СВ направлении до точки 45.
От точки 45 проходит по луговой растительности в СВ направлении до точки 46.
От точки 46 проходит по луговой растительности, пересекая грунтовую дорогу в СЗ направлении до точки 47.
От точки 47 проходит по луговой растительности в СВ направлении до точки 48.
От точки 48 проходит по луговой растительности в СЗ направлении до точки 49.
От точки 49 проходит по луговой растительности в СВ направлении до точки 50.
От точки 50 проходит по луговой растительности в ЮВ направлении до точки 51.
От точки 51 проходит по луговой растительности, местами закустаренной в СВ направлении до точки 52.
От точки 52 проходит по луговой растительности, местами закустаренной в СЗ направлении до точки 53.
От точки 53 проходит по луговой растительности, местами закустаренной, пересекая грунтовую до точки 54.
От точки 54 проходит по древесно-кустарниковым насаждениям в ЮВ направлении до точки 55.
От точки 55 проходит по луговой растительности в СВ направлении до точки 56.
От точки 56 проходит по луговой растительности в ЮВ направлении до точки 57.
От точки 57 проходит по луговой растительности в СВ направлении до точки 58.
От точки 58 проходит по древесно-кустарниковым насаждениям, следует по луговой растительности в СЗ направлении до точки 59.
От точки 59 проходит по луговой растительности в СЗ направлении до точки 60.
От точки 60 проходит по луговой растительности, следует по древесно-кустарниковым насаждениям в СВ направлении до точки 61.
От точки 61 проходит по древесно-кустарниковым насаждениям в ЮВ направлении до точки 62.
От точки 62 проходит по древесно-кустарниковым насаждениям, следует по луговой растительности в ЮЗ направлении до точки 63.
От точки 63 проходит по луговой растительности в ЮВ направлении до точки 64.
От точки 64 проходит по контуру древесно-кустарниковой растительности в СВ направлении до точки 65.
От точки 65 проходит по древесно-кустарниковым насаждениям в СЗ направлении до точки 66.
От точки 66 проходит по древесно-кустарниковым насаждениям, следует по луговой растительности в СВ направлении до точки 67.
От точки 67 проходит по луговой растительности в СЗ направлении до точки 68.
От точки 68 проходит по луговой растительности в СВ направлении до точки 69.
От точки 69 проходит по луговой растительности в СЗ направлении до точки 70.
От точки 70 проходит по южной границе приусадебного участка ул. Садовой в СЗ направлении до точки 71.
От точки 71 проходит по древесно-кустарниковым насаждениям в ЮЗ направлении до точки 72.
От точки 72 проходит по луговой растительности, местами закустаренной в СЗ направлении до точки 73.
От точки 73 проходит по луговой растительности в СВ направлении до точки 74.
От точки 74 проходит по луговой растительности в СВ направлении до точки 75.
От точки 75 проходит по древесно-кустарниковым насаждениям, пересекая грунтовую дорогу в СВ направлении до точки 76.
От точки 76 проходит по древесно-кустарниковым насаждениям в СЗ направлении до точки 77.
От точки 77 проходит по древесно-кустарниковым насаждениям в СВ направлении до точки 1.

Часть 2

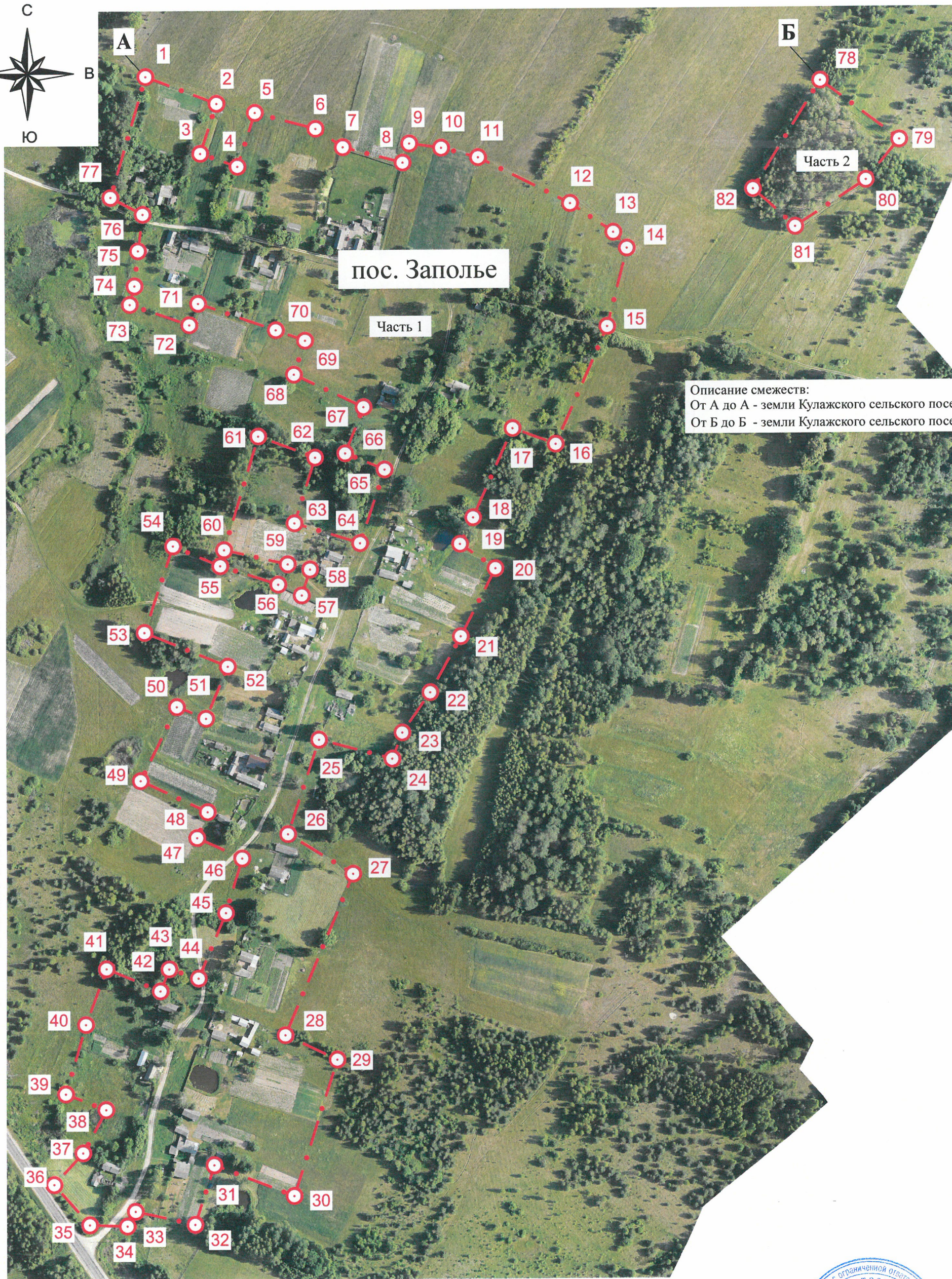
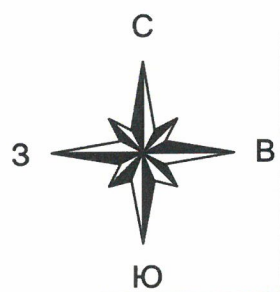
От точки 78 проходит по северной границе кладбища в ЮВ направлении до точки 79.
От точки 79 проходит по восточной границе кладбища в ЮЗ направлении до точки 80.
От точки 80 проходит по восточной границе кладбища в ЮЗ направлении до точки 81.
От точки 81 проходит по южной границе кладбища в СЗ направлении до точки 82.
От точки 82 проходит по западной границе кладбища в СВ направлении до точки 78.

Координатное описание прохождения границы посёлка Заполье Кулажского сельского поселения Суражского муниципального района Брянской области в МСК-32, зона 1.

Номера точек	Координаты	
	X	Y
1	460400.39	1250346.23
2	460379.01	1250401.78
3	460339.96	1250388.99
4	460329.50	1250418.05
5	460371.80	1250431.76
6	460359.02	1250479.17
7	460344.38	1250500.56
8	460332.06	1250547.51
9	460346.93	1250552.62
10	460343.45	1250577.72
11	460335.78	1250606.54
12	460299.29	1250679.06
13	460276.51	1250712.99
14	460263.96	1250723.68
15	460202.83	1250707.88
16	460110.33	1250667.20
17	460122.88	1250633.27
18	460053.15	1250601.89
19	460032.36	1250591.44
20	460013.13	1250619.45
21	459959.96	1250591.93
22	459916.25	1250567.73
23	459884.88	1250545.65
24	459864.42	1250537.74
25	459879.53	1250480.10
26	459805.85	1250455.70
27	459774.71	1250506.83
28	459648.15	1250453.62
29	459628.98	1250494.28
30	459522.99	1250460.58
31	459547.28	1250397.83
32	459500.91	1250383.07
33	459511.26	1250336.47
34	459499.87	1250330.07
35	459500.91	1250300.56
36	459532.31	1250272.88
37	459556.81	1250295.41
38	459590.40	1250313.22
39	459602.72	1250281.85

40	459656.87	1250297.42
41	459700.57	1250313.46
42	459683.02	1250355.64
43	459700.33	1250362.50
44	459693.01	1250385.45
45	459744.26	1250406.89
46	459787.06	1250419.81
47	459803.09	1250384.49
48	459823.31	1250392.85
49	459847.72	1250340.33
50	459905.36	1250368.91
51	459896.29	1250391.69
52	459936.97	1250408.89
53	459963.59	1250343.72
54	460031.41	1250366.33
55	460015.81	1250403.12
56	460001.17	1250448.52
57	459992.52	1250466.94
58	460012.85	1250473.50
59	460017.04	1250455.96
60	460028.31	1250406.22
61	460117.44	1250433.29
62	460100.68	1250477.86
63	460049.11	1250461.42
64	460033.31	1250512.90
65	460091.06	1250532.31
66	460103.84	1250501.51
67	460140.10	1250515.92
68	460166.02	1250461.42
69	460192.75	1250470.25
70	460201.05	1250447.28
71	460222.06	1250386.62
72	460205.30	1250379.72
73	460221.45	1250333.24
74	460235.92	1250337.01
75	460263.63	1250339.86
76	460292.22	1250343.76
77	460305.56	1250318.57
1	460400.39	1250346.23
78	460394.37	1250875.61
79	460347.66	1250937.99
80	460316.32	1250911.90
81	460279.98	1250856.22
82	460309.79	1250822.97
78	460394.37	1250875.61

Графическое описание прохождения границы
 посёлка Заполье Кулажского сельского поселения Суражского муниципального района Брянской области



Описание смежеств:
 От А до А - земли Кулажского сельского поселения
 От Б до Б - земли Кулажского сельского поселения

Условные обозначения:

- - - - граница населенного пункта проектируемая
- 1 - характерная точка границы с порядковым номером

Масштаб 1:3000


 ООО «ГеоГИС»
 Воронежская область, Суражский район, Кулажское сельское поселение, д. Заполье
 Директор: ООО НПО "ГеоГИС"
 Подрезов П.И.
 2019 г.

Текстовое описание прохождения границы посёлка Колесников Кулажского сельского поселения Суражского муниципального района Брянской области

Часть 1

- От точки 1 проходит по древесно-кустарниковым насаждениям в СВ направлении до точки 2.
От точки 2 проходит по древесно-кустарниковым насаждениям в ЮВ направлении до точки 3.
От точки 3 проходит по древесно-кустарниковым насаждениям, затем идет по ул. Луговая в СВ направлении до точки 4.
От точки 4 проходит по древесно-кустарниковым насаждениям, следует по луговой растительности в ЮВ направлении до точки 5.
От точки 5 проходит по луговой растительности в ЮВ направлении до точки 6.
От точки 6 проходит по луговой растительности, следует по древесно-кустарниковым насаждениям в ЮВ направлении до точки 7.
От точки 7 проходит по древесно-кустарниковым насаждениям в ЮВ направлении до точки 8.
От точки 8 проходит по древесно-кустарниковым насаждениям в ЮВ направлении до точки 9.
От точки 9 проходит по древесно-кустарниковым насаждениям в ЮВ направлении до точки 10.
От точки 10 проходит по древесно-кустарниковым насаждениям в ЮЗ направлении до точки 11.
От точки 11 проходит по древесно-кустарниковым насаждениям в ЮВ направлении до точки 12.
От точки 12 проходит по древесно-кустарниковым насаждениям в СВ направлении до точки 13.
От точки 13 проходит по древесно-кустарниковым насаждениям в ЮВ направлении до точки 14.
От точки 14 проходит по древесно-кустарниковым насаждениям, следует по луговой растительности в ЮЗ направлении до точки 15.
От точки 15 проходит по луговой растительности, затем идет по ул. Луговая в ЮВ направлении до точки 16.
От точки 16 проходит по древесно-кустарниковым насаждениям, следует по луговой растительности в СВ направлении до точки 17.
От точки 17 проходит по древесно-кустарниковым насаждениям в СВ направлении до точки 18.
От точки 18 проходит по древесно-кустарниковым насаждениям в СВ направлении до точки 19.
От точки 19 проходит по древесно-кустарниковым насаждениям в СВ направлении до точки 20.
От точки 20 проходит по северной границе приусадебного участка ул. Луговой в СВ направлении до точки 21.
От точки 21 проходит по восточной границе приусадебного участка ул. Луговой в ЮВ направлении до точки 22.
От точки 22 проходит по восточной границе приусадебного участка ул. Луговой в ЮВ направлении до точки 23.
От точки 23 проходит по южной границе приусадебного участка ул. Луговой в ЮЗ направлении до точки 24.
От точки 24 проходит по луговой растительности в ЮЗ направлении до точки 25.
От точки 25 проходит по древесно-кустарниковым насаждениям в СЗ направлении до точки 26.
От точки 26 проходит по древесно-кустарниковым насаждениям в ЮЗ направлении до точки 27.
От точки 27 проходит по древесно-кустарниковым насаждениям в ЮЗ направлении до точки 28.
От точки 28 проходит по древесно-кустарниковым насаждениям, следует по луговой растительности в ЮЗ направлении до точки 29.
От точки 29 проходит по луговой растительности в ЮВ направлении до точки 30.
От точки 30 проходит по луговой растительности, местами закустаренной в СВ направлении до точки 31.
От точки 31 проходит по луговой растительности, следует по древесно-кустарниковым насаждениям в ЮВ направлении до точки 32.
От точки 32 проходит по древесно-кустарниковым насаждениям в СВ направлении до точки 33.
От точки 33 проходит по луговой растительности в ЮВ направлении до точки 34.
От точки 34 проходит по древесно-кустарниковым насаждениям в ЮЗ направлении до точки 35.
От точки 35 проходит по древесно-кустарниковым насаждениям в ЮЗ направлении до точки 36.
От точки 36 проходит по древесно-кустарниковым насаждениям, затем по луговой в ЮЗ направлении до точки 37.
От точки 37 проходит по луговой растительности в ЮЗ направлении до точки 38.
От точки 38 проходит по луговой растительности в ЮВ направлении до точки 39.

От точки 82 проходит по луговой растительности, затем идет по древесно-кустарниковой, пересекая грунтовую дорогу в СЗ направлении до точки 83.

От точки 83 проходит по луговой растительности, местами по закустаренной, пересекая грунтовую дорогу в ЮЗ направлении до точки 84.

От точки 84 проходит по древесно-кустарниковой растительности в СЗ направлении до точки

Часть 2

От точки 85 проходит по северной границе кладбища в СВ направлении до точки 86.

От точки 86 проходит по восточной границе кладбища в ЮВ направлении до точки 87.

От точки 87 проходит по восточной границе кладбища в ЮВ направлении до точки 88.

От точки 88 проходит по южной границе кладбища в ЮЗ направлении до точки 89.

От точки 89 проходит по западной границе кладбища в СЗ направлении до точки 90.

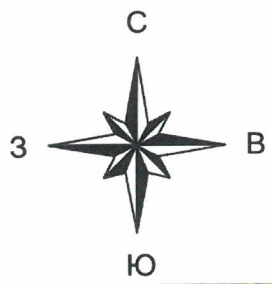
От точки 90 проходит по западной границе кладбища в СЗ направлении до точки 85.

Координатное описание прохождения границы посёлка Колесников Кулажского сельского поселения Суражского муниципального района Брянской области в МСК-32, зона 1.

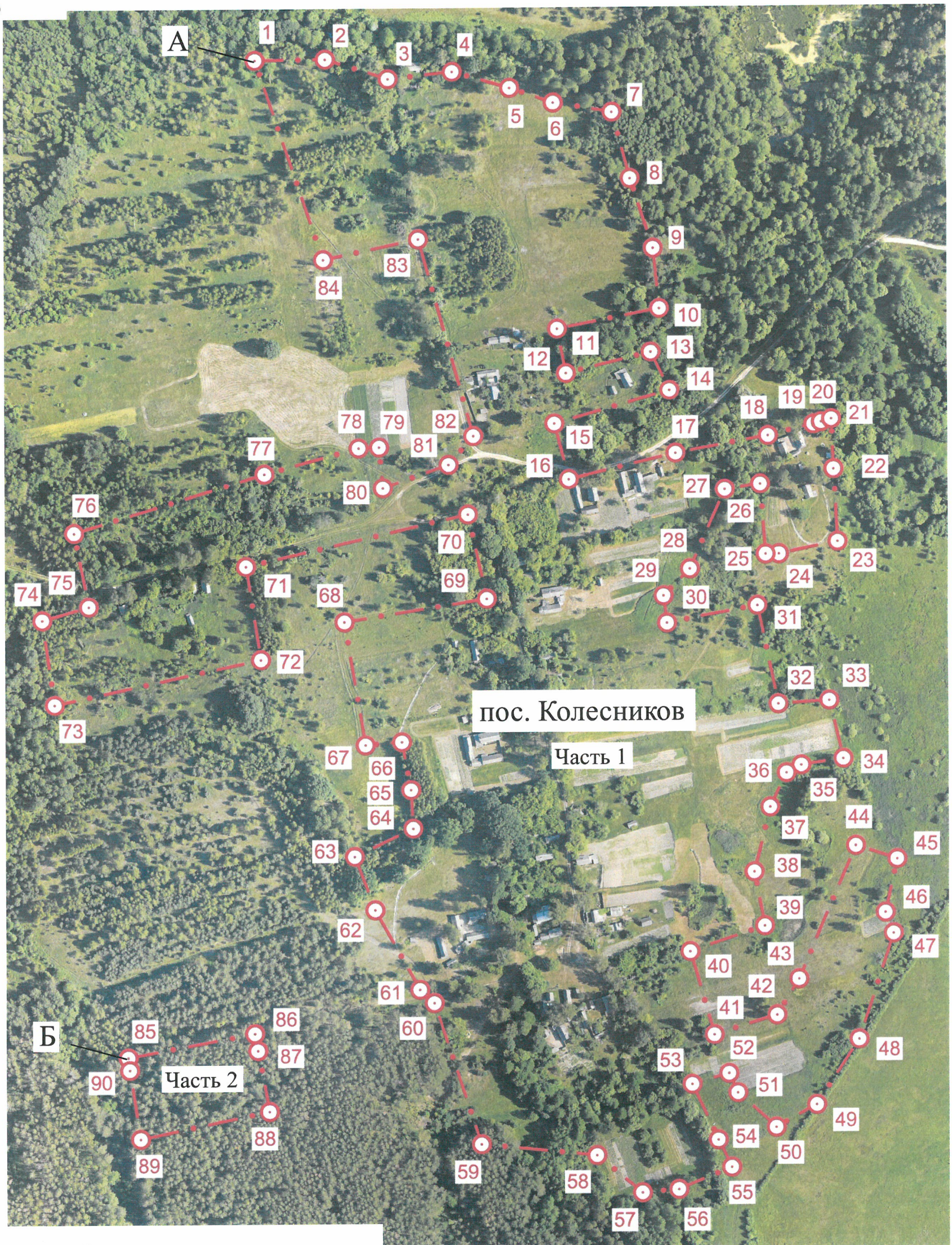
Номера точек	Координаты	
	X	Y
1	454489.18	1251988.06
2	454489.64	1252036.87
3	454475.73	1252080.51
4	454480.48	1252125.16
5	454469.08	1252165.06
6	454458.63	1252195.46
7	454451.98	1252236.31
8	454405.97	1252248.84
9	454357.39	1252264.65
10	454315.32	1252268.83
11	454301.38	1252197.71
12	454270.23	1252203.75
13	454284.88	1252262.79
14	454257.92	1252275.80
15	454234.91	1252195.62
16	454196.09	1252205.61
17	454213.99	1252279.99
18	454225.84	1252344.37
19	454233.57	1252376.13
20	454235.15	1252381.48
21	454237.19	1252388.64
22	454202.31	1252390.08
23	454152.05	1252392.77
24	454143.70	1252351.80
25	454143.56	1252342.51
26	454192.14	1252338.79
27	454188.65	1252314.15
28	454133.80	1252289.75

29	454115.21	1252271.39
30	454096.15	1252273.71
31	454108.00	1252336.70
32	454039.44	1252350.88
33	454041.76	1252386.44
34	454001.09	1252396.20
35	453996.67	1252366.91
36	453991.33	1252356.45
37	453967.62	1252345.07
38	453922.76	1252333.91
39	453885.11	1252341.11
40	453867.68	1252289.05
41	453809.80	1252305.79
42	453823.29	1252349.48
43	453848.15	1252364.82
44	453940.66	1252404.80
45	453931.13	1252433.62
46	453893.94	1252425.48
47	453879.53	1252431.06
48	453806.09	1252406.89
49	453760.76	1252377.14
50	453745.19	1252348.78
51	453769.36	1252322.06
52	453782.84	1252316.01
53	453775.41	1252290.21
54	453736.82	1252308.34
55	453717.77	1252317.64
56	453702.67	1252280.83
57	453700.55	1252255.41
58	453726.53	1252223.71
59	453734.53	1252143.38
60	453832.86	1252110.71
61	453842.11	1252100.79
62	453897.43	1252069.88
63	453934.62	1252055.70
64	453953.91	1252096.37
65	453980.64	1252094.98
66	454014.10	1252088.70
67	454012.01	1252063.37
68	454097.78	1252049.19
69	454113.58	1252148.20
70	454171.92	1252135.19
71	454136.59	1251980.86
72	454071.75	1251991.09
73	454040.83	1251847.68
74	454099.64	1251839.31
75	454108.93	1251871.62
76	454160.07	1251861.63
77	454200.51	1251993.87
78	454218.40	1252059.42
79	454218.87	1252073.60

80	454190.51	1252076.15
81	454206.55	1252121.94
82	454226.54	1252139.14
83	454364.37	1252101.25
84	454350.42	1252035.25
1	454489.18	1251988.06
85	453795.61	1251898.11
86	453812.06	1251985.94
87	453800.19	1251988.05
88	453757.86	1251996.05
89	453739.19	1251906.38
90	453786.86	1251899.05
85	453795.61	1251898.11



Графическое описание прохождения границы
посёлка Колесников Кулажского сельского поселения
Суражского муниципального района Брянской области



Условные обозначения:

- - - - граница населенного пункта проектируемая
- 1 - характерная точка границы с порядковым номером

Описание смежеств:
От А до А - земли Кулажского сельского поселения
От Б до Б - земли Кулажского сельского поселения



Директор ООО НПО «ГеоГИС»
Подрезов П.И. Дата 25 21 2019 г.

Масштаб 1:2000

Текстовое описание прохождения границы посёлка Красный Завод Кулажского сельского поселения Суражского муниципального района Брянской области

- От точки 1 проходит по южной стороне полосы отвода автодороги регионального значения Унеча-Сураж в СВ направлении до точки 2
- От точки 2 проходит по южной стороне полосы отвода автодороги регионального значения Унеча-Сураж в СВ направлении до точки 3.
- От точки 3 проходит по южной стороне полосы отвода автодороги регионального значения Унеча-Сураж в СВ направлении до точки 4.
- От точки 4 проходит по южной стороне полосы отвода автодороги регионального значения Унеча-Сураж в СВ направлении до точки 5.
- От точки 5 проходит по южной стороне полосы отвода автодороги регионального значения Унеча-Сураж в СВ направлении до точки 6.
- От точки 6 проходит по западной стороне полосы отвода автодороги местного значения Унеча-Сураж-Красный Завод в южном направлении до точки 7.
- От точки 7 проходит по западной стороне полосы отвода автодороги местного значения Унеча-Сураж-Красный Завод в ЮВ направлении до точки 8.
- От точки 8 пересекает автодорогу местного значения Унеча-Сураж-Красный Завод в восточном направлении до точки 9.
- От точки 9 проходит по восточной стороне полосы отвода автодороги местного значения Унеча-Сураж-Красный Завод в северном направлении до точки 10.
- От точки 10 проходит по восточной стороне полосы отвода автодороги местного значения Унеча-Сураж-Красный Завод в СВ направлении до точки 11.
- От точки 11 проходит по древесно-кустарниковым насаждениям в СВ направлении до точки 12.
- От точки 12 проходит по древесно-кустарниковым насаждениям в СВ направлении до точки 13.
- От точки 13 проходит по степной растительности, местами закустаренной в СВ направлении до точки 14.
- От точки 14 проходит по древесно-кустарниковым насаждениям в ЮВ направлении до точки 15.
- От точки 15 пересекает улицу Луговую в СВ направлении до точки 16.
- От точки 16 проходит по восточной стороне съезда автодороги регионального значения Унеча-Сураж в СЗ направлении до точки 17.
- От точки 17 проходит по восточной стороне съезда автодороги регионального значения Унеча-Сураж в СВ направлении до точки 18.
- От точки 18 проходит по степной растительности в СВ направлении до точки 19.
- От точки 19 проходит по древесно-кустарниковым насаждениям в СВ направлении до точки 20.
- От точки 20 проходит по южной стороне полосы отвода автодороги регионального значения Унеча-Сураж в СВ направлении до точки 21.
- От точки 21 проходит по южной стороне полосы отвода автодороги регионального значения Унеча-Сураж в СВ направлении до точки 22.
- От точки 22 проходит по южной стороне полосы отвода автодороги регионального значения Унеча-Сураж в ЮВ направлении до точки 23.
- От точки 23 проходит по южной стороне полосы отвода автодороги регионального значения Унеча-Сураж в СВ направлении до точки 24.
- От точки 24 проходит по южной стороне полосы отвода автодороги регионального значения Унеча-Сураж в СВ направлении до точки 25.
- От точки 25 проходит по южной стороне полосы отвода автодороги регионального значения Унеча-Сураж в СВ направлении до точки 26.
- От точки 26 проходит по южной стороне полосы отвода автодороги регионального значения Унеча-Сураж в южном направлении до точки 27.
- От точки 27 проходит по луговой растительности, по заболоченным землям в южном направлении до точки 28.
- От точки 28 проходит по луговой растительности, по заболоченным землям в ЮЗ направлении до точки 29.
- От точки 29 проходит по луговой растительности, следует по древесно-кустарниковым насаждениям в ЮВ до точки 30.
- От точки 30 проходит по древесно-кустарниковым насаждениям в СВ направлении до точки 31.
- От точки 31 проходит по древесно-кустарниковым насаждениям в ЮВ направлении до точки 32.

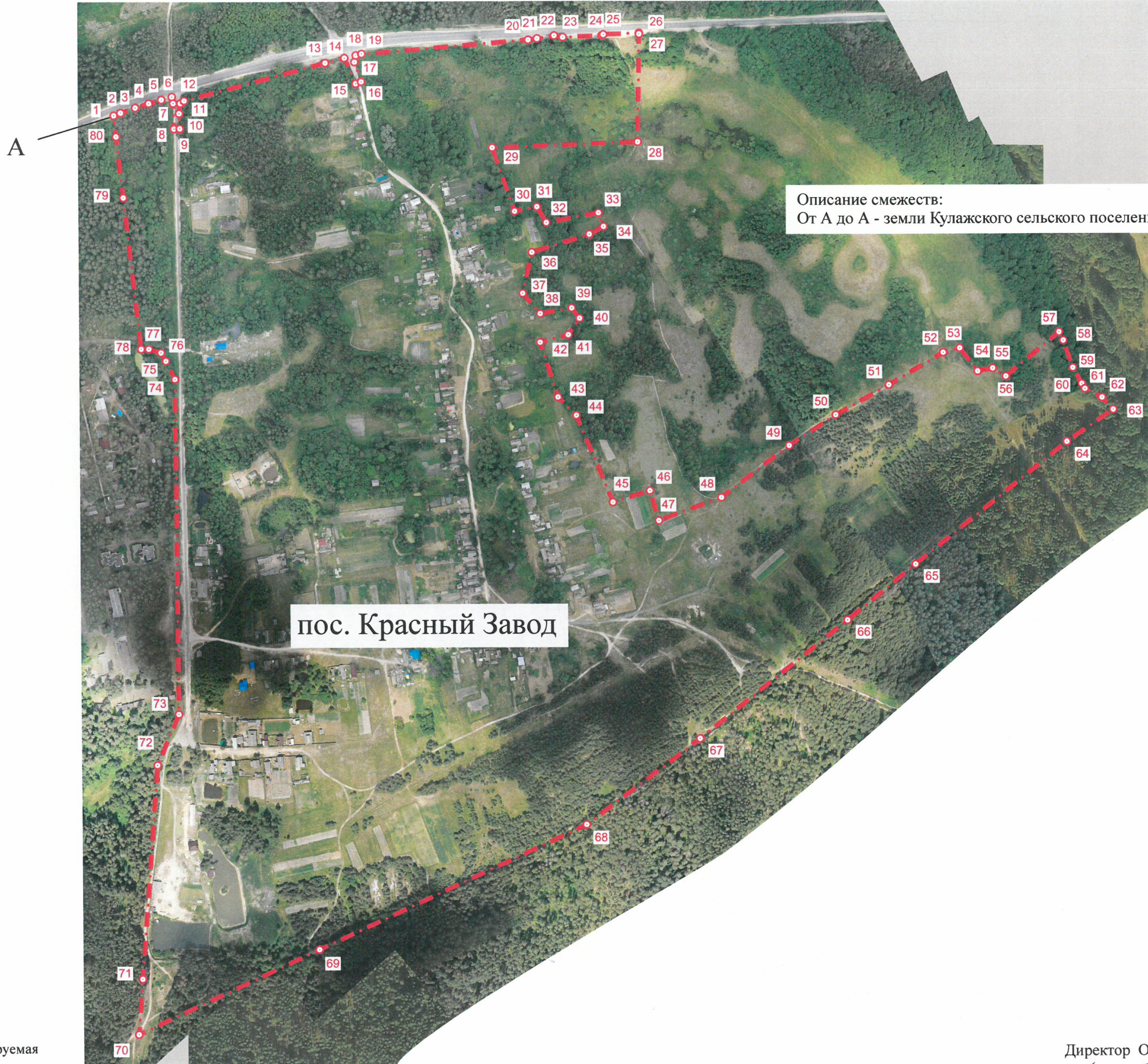
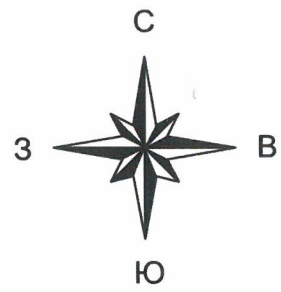
От точки 78 проходит по границе лесного массива в СЗ направлении до точки 79.
От точки 79 проходит по границе лесного массива в СЗ направлении до точки 80.
От точки 80 проходит по границе лесного массива в СЗ направлении до точки 1.

Координатное описание прохождения границы посёлка Красный Завод Кулажского сельского поселения Суражского муниципального района Брянской области в МСК-32, зона 1.

Номера точек	Координаты	
	X	Y
1	462602.70	1246463.64
2	462606.38	1246473.06
3	462613.35	1246493.62
4	462619.16	1246512.28
5	462624.30	1246529.84
6	462628.35	1246544.55
7	462619.35	1246546.15
8	462584.01	1246547.26
9	462584.27	1246555.26
10	462605.11	1246554.61
11	462619.35	1246556.38
12	462622.95	1246561.52
13	462674.98	1246757.62
14	462682.06	1246784.45
15	462646.50	1246800.04
16	462649.04	1246807.62
17	462676.48	1246798.52
18	462685.73	1246800.38
19	462687.86	1246808.49
20	462706.64	1247039.60
21	462708.62	1247051.98
22	462712.39	1247075.73
23	462710.01	1247087.62
24	462712.27	1247141.74
25	462713.66	1247144.15
26	462715.89	1247193.85
27	462714.72	1247193.84
28	462564.68	1247191.53
29	462557.04	1246989.14
30	462468.93	1247019.91
31	462474.92	1247050.69
32	462453.13	1247063.76
33	462466.20	1247136.49
34	462447.41	1247143.29

35	462436.52	1247123.41
36	462412.00	1247043.34
37	462355.08	1247030.53
38	462326.75	1247054.50
39	462334.38	1247098.35
40	462319.94	1247109.25
41	462297.06	1247093.45
42	462286.71	1247054.23
43	462210.18	1247078.74
44	462184.58	1247104.07
45	462062.83	1247154.73
46	462079.17	1247206.21
47	462037.22	1247218.47
48	462069.36	1247305.90
49	462141.54	1247400.96
50	462184.30	1247466.05
51	462225.98	1247540.41
52	462270.92	1247616.40
53	462276.91	1247639.55
54	462244.50	1247664.34
55	462248.58	1247685.31
56	462237.42	1247703.56
57	462298.81	1247778.13
58	462287.19	1247784.17
59	462249.20	1247797.23
60	462226.94	1247809.60
61	462219.96	1247813.86
62	462207.90	1247837.58
63	462191.14	1247853.10
64	462146.23	1247788.16
65	461975.67	1247576.36
66	461898.04	1247481.03
67	461732.44	1247274.30
68	461612.33	1247115.24
69	461438.33	1246742.77
70	461320.63	1246490.56
71	461398.030	1246496.370
72	461696.750	1246518.790
73	461767.550	1246548.860
74	462235.76	1246546.47
75	462261.31	1246533.96
76	462273.10	1246527.20
77	462278.09	1246510.62
78	462278.24	1246499.98
79	462488.83	1246476.14
80	462573.43	1246466.56
1	462602.70	1246463.64

Графическое описание прохождения границы
посёлка Красный Завод Кулажского сельского поселения Суражского муниципального района Брянской области



Условные обозначения:

- . - . - - граница населенного пункта проектируемая
- 1 - характерная точка границы с порядковым номером

Масштаб 1:6000



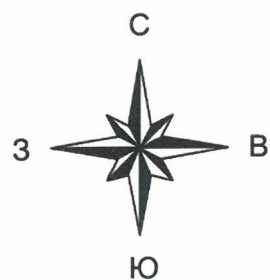
Директор ООО НПО «ГеоГИС»
 Подрезов П.И.
 25 11 2019 г.

Текстовое описание прохождения границы деревни Лагутовка Кулажского сельского поселения Суражского муниципального района Брянской области

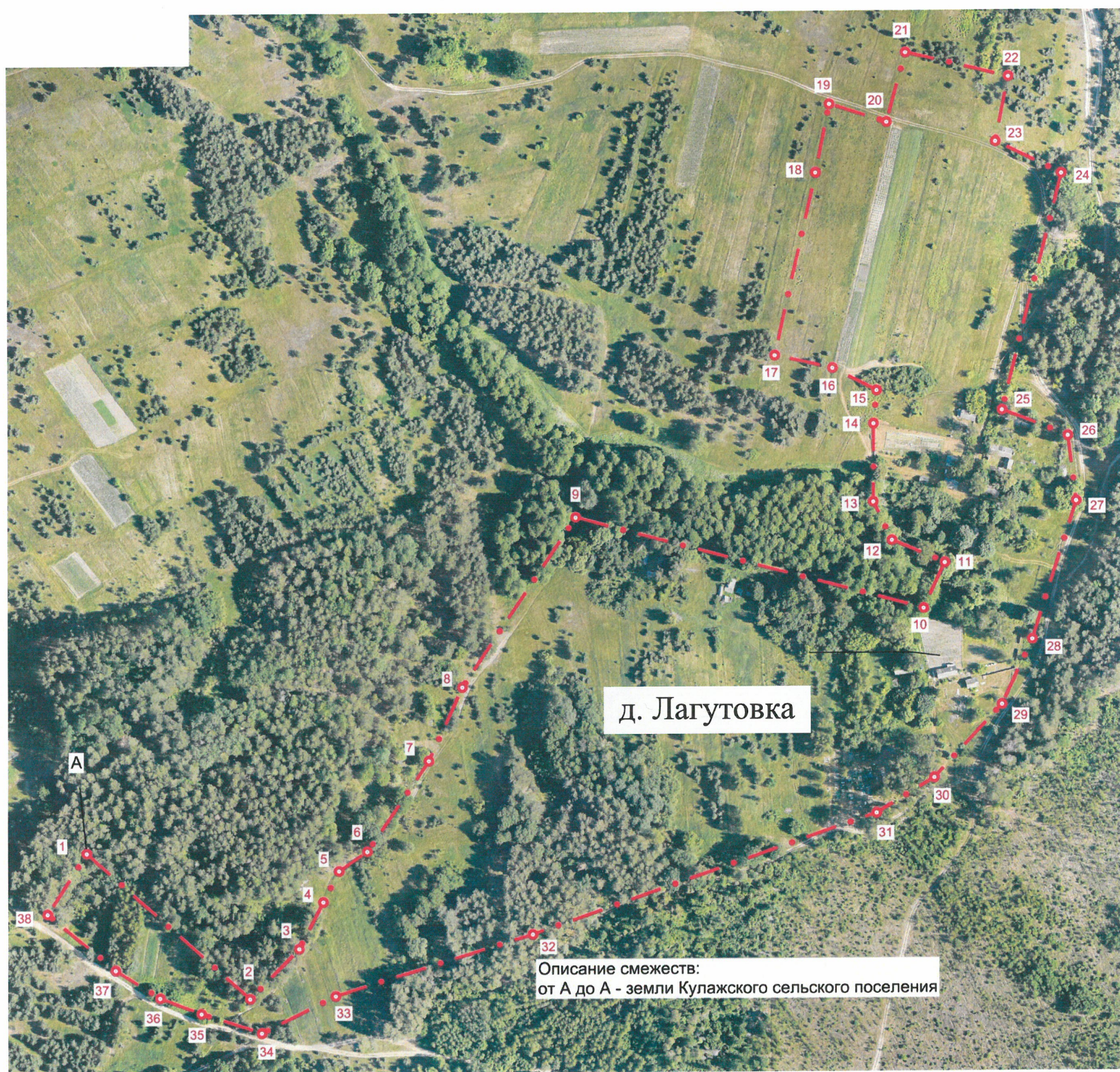
- От точки 1 проходит по южному контуру лесного массива в ЮВ направлении до точки 2.
- От точки 2 проходит по южному контуру лесного массива в СВ направлении до точки 3.
- От точки 3 проходит по южному контуру лесного массива в СВ направлении до точки 4.
- От точки 4 проходит по южному контуру лесного массива в СВ направлении до точки 5.
- От точки 5 проходит по южному контуру лесного массива в СВ направлении до точки 6.
- От точки 6 проходит по южному контуру лесного массива в СВ направлении до точки 7.
- От точки 7 проходит по южному контуру лесного массива в СВ направлении до точки 8.
- От точки 8 проходит по южному контуру лесного массива в СВ направлении до точки 9.
- От точки 9 проходит по южному контуру лесного массива в ЮВ направлении до точки 10.
- От точки 10 проходит по западному контуру приусадебного участка ул. Зеленой в СВ направлении до точки 11.
- От точки 11 проходит по западному контуру приусадебных участков ул. Зеленой в СЗ направлении до точки 12.
- От точки 12 проходит по западному контуру приусадебных участков ул. Зеленой в СЗ направлении до точки 13.
- От точки 13 проходит по западному контуру приусадебных участков ул. Зеленой в СЗ направлении до точки 14.
- От точки 14 проходит по западному контуру приусадебных участков ул. Зеленой в СЗ направлении до точки 15.
- От точки 15 проходит по степной растительности, переская грунтовую дорогу в СЗ направлении до точки 16.
- От точки 16 проходит по степной растительности местами закустаренной в СЗ направлении до точки 17.
- От точки 17 проходит по контуру пахотного массива в СВ направлении до точки 18.
- От точки 18 проходит по контуру пахотного массива в СВ направлении до точки 19.
- От точки 19 проходит вдоль грунтовой дороги в ЮВ направлении до точки 20.
- От точки 20 пересекает грунтовую дорогу и продолжается по степной растительности в СВ направлении до точки 21.
- От точки 21 проходит по степной растительности местами закустаренной в ЮВ направлении до точки 22.
- От точки 22 проходит по степной растительности местами закустаренной в ЮЗ направлении до точки 23.
- От точки 23 проходит вдоль грунтовой дороги в ЮВ направлении до точки 24.
- От точки 24 проходит по древесно-кустарниковой растительности вдоль грунтовой дороги в ЮЗ направлении до точки 25.
- От точки 25 проходит по восточному контуру приусадебных участков ул. Зеленой в ЮВ направлении до точки 26.
- От точки 26 проходит по восточному контуру приусадебных участков ул. Зеленой в ЮВ направлении до точки 27.
- От точки 27 проходит по восточному контуру приусадебных участков ул. Зеленой в ЮЗ направлении до точки 28.
- От точки 28 проходит по восточному контуру приусадебных участков ул. Зеленой в ЮЗ направлении до точки 29.
- От точки 29 проходит по восточному контуру приусадебных участков ул. Зеленой в ЮЗ направлении до точки 30.
- От точки 30 проходит по южному контуру кладбища в ЮЗ направлении до точки 31.
- От точки 31 проходит по северному контуру лесного массива в ЮЗ направлении до точки 32.
- От точки 32 проходит по северному контуру лесного массива в ЮЗ направлении до точки 33.
- От точки 33 проходит по северному контуру лесного массива в ЮЗ направлении до точки 34.
- От точки 34 проходит вдоль грунтовой дороги в СЗ направлении до точки 35.
- От точки 35 проходит вдоль грунтовой дороги в СЗ направлении до точки 36.
- От точки 36 проходит вдоль грунтовой дороги в СЗ направлении до точки 37.
- От точки 37 проходит вдоль грунтовой дороги в СЗ направлении до точки 38.
- От точки 38 проходит по южному контуру лесного массива в СВ направлении до точки 1.

**Координатное описание прохождения границы деревни Лагутовка Кулажского сельского поселения Суражского муниципального района Брянской области
в МСК-32, зона 1.**



Номера точек	Координаты	
	X	Y
1	458621.47	1245479.84
2	458527.30	1245585.15
3	458559.83	1245616.83
4	458589.98	1245632.53
5	458609.73	1245642.75
6	458622.29	1245661.12
7	458680.51	1245700.96
8	458727.99	1245722.80
9	458837.74	1245796.74
10	458778.09	1246022.40
11	458807.61	1246036.34
12	458822.17	1246001.96
13	458847.27	1245989.88
14	458897.47	1245990.23
15	458919.09	1245992.32
16	458933.62	1245963.73
17	458942.10	1245926.31
18	459060.40	1245952.81
19	459104.80	1245962.10
20	459092.94	1245999.06
21	459137.80	1246011.61
22	459121.99	1246078.31
23	459079.93	1246069.71
24	459059.01	1246112.25
25	458905.84	1246073.78
26	458889.22	1246116.37
27	458847.27	1246121.55
28	458757.56	1246092.96
29	458715.49	1246073.20
30	458668.62	1246029.04
31	458646.04	1245991.62
32	458568.63	1245768.32
33	458529.02	1245640.45
34	458505.13	1245592.84
35	458517.69	1245553.74
36	458527.99	1245527.12
37	458546.03	1245498.42
38	458582.52	1245454.59
1	458621.47	1245479.84



Графическое описание прохождения границы
деревни Лагутовка Кулажского сельского поселения
Суражского муниципального района Брянской области



Условные обозначения:

-  - граница населенного пункта проектируемая
-  - характерная точка границы с порядковым номером

Масштаб 1:3000

Директор ООО НПО "ГеоГИС"
Подрезов П.И.
"25" 11 2019 г.



Текстовое описание прохождения границы посёлка Ленинский Кулажского сельского поселения Суражского муниципального района Брянской области

- От точки 1 проходит по древесно-кустарниковым насаждениям в ЮВ направлении до точки 2.
От точки 2 проходит по степной растительности, следует по древесно-кустарниковым насаждениям в СВ до точки 3.
От точки 3 проходит по древесно-кустарниковым насаждениям в СВ направлении до точки 4.
От точки 4 проходит по древесно-кустарниковым насаждениям в СВ направлении до точки 5.
От точки 5 проходит по древесно-кустарниковым насаждениям в ЮВ направлении до точки 6.
От точки 6 проходит по степной растительности, пересекая грунтовую дорогу в ЮВ направлении до точки 7.
От точки 7 проходит по степной растительности, пересекая грунтовую дорогу в ЮЗ направлении до точки 8.
От точки 8 проходит по восточной стороне приусадебных участков ул. Октябрьской, следует по степной растительности, местами закустаренной в ЮЗ направлении до точки 9.
От точки 9 проходит по степной растительности в ЮВ направлении 10.
От точки 10 проходит по огороду ул. Октябрьской, следует по древесно-кустарниковым насаждениям в ЮЗ направлении до точки 11.
От точки 11 проходит по древесно-кустарниковым насаждениям в ЮЗ направлении до точки 12.
От точки 12 проходит по древесно-кустарниковым насаждениям в СЗ направлении до точки 13.
От точки 13 проходит по степной растительности в ЮЗ направлении до точки 14.
От точки 14 проходит по степной растительности, пересекая грунтовую дорогу, следует по древесно-кустарниковым насаждениям в СЗ направлении до точки 15.
От точки 15 проходит по степной растительности в ЮЗ направлении до точки 16.
От точки 16 проходит по степной растительности, пересекая грунтовую дорогу в ЮВ направлении до точки 17.
От точки 17 проходит по степной растительности, пересекая грунтовую дорогу, следует по древесно-кустарниковым насаждениям в ЮЗ направлении до точки 18.
От точки 18 проходит по древесно-кустарниковым насаждениям в ЮЗ направлении до точки 19.
От точки 19 проходит по контуру древесно-кустарниковой растительности в ЮЗ направлении до точки 20.
От точки 20 проходит по древесно-кустарниковым насаждениям в ЮЗ направлении до точки 21.
От точки 21 проходит по древесно-кустарниковым насаждениям в ЮВ направлении до точки 22.
От точки 22 проходит по древесно-кустарниковым насаждениям в ЮВ направлении до точки 23.
От точки 23 проходит по степной растительности в ЮВ направлении до точки 24.
От точки 24 проходит по контуру древесно-кустарниковой растительности в ЮЗ направлении до точки 25.
От точки 25 проходит по контуру древесно-кустарниковой растительности в ЮЗ направлении до точки 26.
От точки 26 проходит по контуру древесно-кустарниковой растительности, следует по степной растительности в ЮЗ направлении до точки 27.
От точки 27 проходит по степной растительности, местами закустаренной в СЗ направлении до точки 28.
От точки 28 проходит по древесно-кустарниковым насаждениям в ЮЗ направлении до точки 29.
От точки 29 проходит по древесно-кустарниковым насаждениям, следует по степной растительности в СЗ направлении до точки 30.
От точки 30 проходит по степной растительности, местами закустаренной в СВ направлении до точки 31.
От точки 31 проходит по степной растительности в СЗ направлении до точки 32.
От точки 32 проходит по степной растительности в СВ направлении до точки 33.
От точки 33 проходит по древесно-кустарниковым насаждениям в ЮВ направлении до точки 34.
От точки 34 проходит по древесно-кустарниковым насаждениям, следует по степной растительности, пересекая несколько грунтовых дорог в СВ направлении до точки 35.
От точки 35 проходит по древесно-кустарниковым насаждениям в СЗ направлении до точки 36.
От точки 36 проходит по древесно-кустарниковым насаждениям в СВ направлении до точки 37.
От точки 37 проходит по древесно-кустарниковым насаждениям, следует по степной растительности в СВ направлении и до точки 38.

От точки 38 проходит по степной растительности, пересекая грунтовую дорогу в СВ направлении до точки 39.

От точки 39 проходит по древесно-кустарниковым насаждениям в СВ направлении до точки 40.

От точки 40 проходит по древесно-кустарниковым насаждениям, следует по степной растительности в СВ направлении до точки 41.

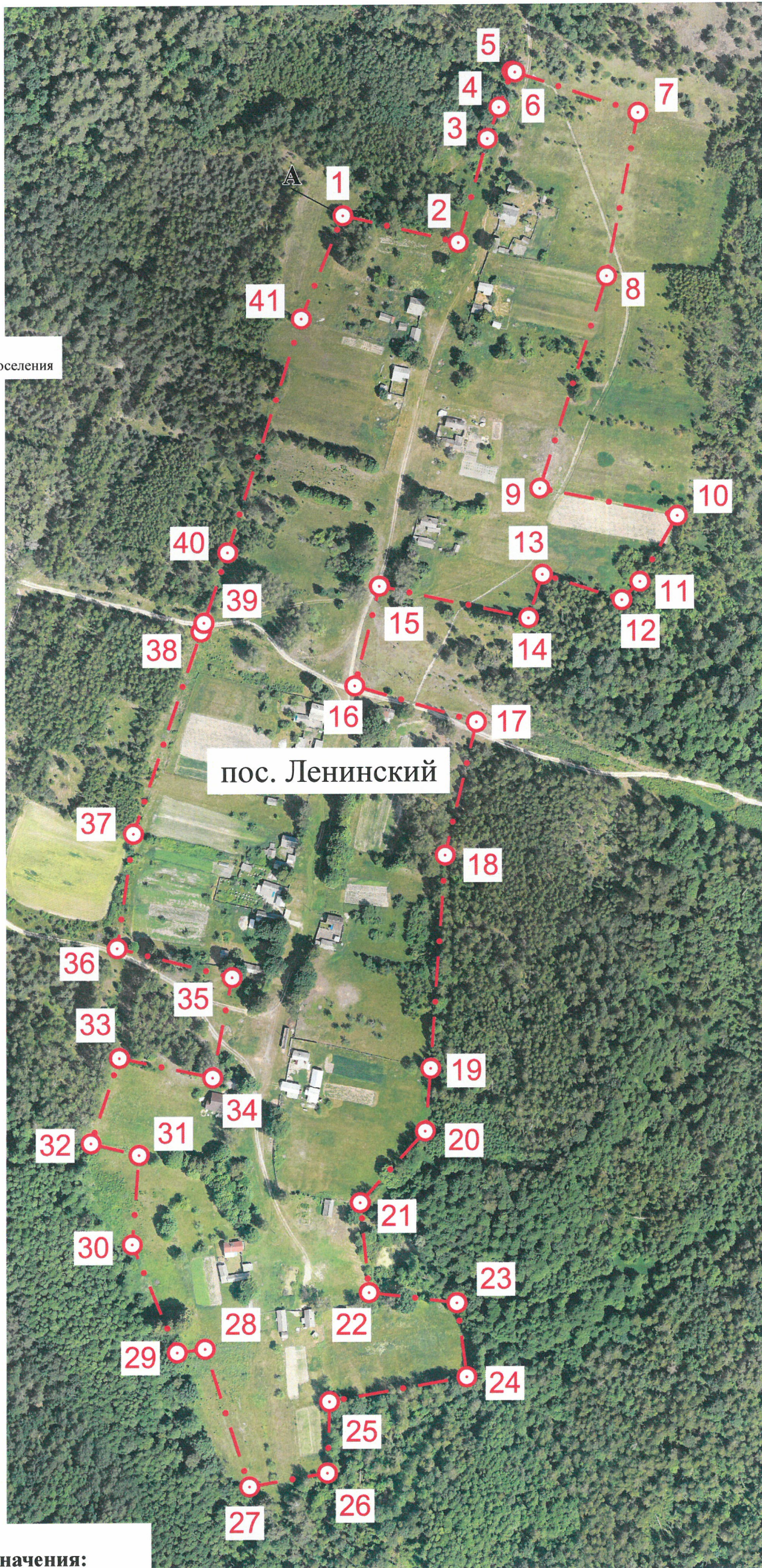
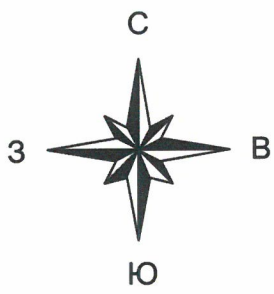
От точки 41 проходит по степной растительности в СВ направлении до точки 1.

Координатное описание прохождения границы посёлка Ленинский Кулажского сельского поселения Суражского муниципального района Брянской области в МСК-32, зона 1.

Номера точек	Координаты	
	X	Y
1	448683.33	1242382.18
2	448665.17	1242458.67
3	448733.72	1242477.96
4	448754.22	1242485.54
5	448777.94	1242494.26
6	448777.39	1242496.23
7	448750.06	1242577.83
8	448642.70	1242556.95
9	448501.98	1242512.24
10	448483.37	1242603.25
11	448440.02	1242578.29
12	448427.99	1242566.26
13	448445.01	1242513.83
14	448416.41	1242504.29
15	448437.75	1242405.79
16	448372.15	1242389.45
17	448348.09	1242469.79
18	448259.80	1242448.91
19	448119.53	1242439.15
20	448078.00	1242435.52
21	448031.01	1242392.40
22	447971.54	1242398.07
23	447964.51	1242456.18
24	447915.94	1242462.53
25	447900.05	1242371.74
26	447853.29	1242370.61
27	447844.44	1242319.08
28	447934.78	1242289.58
29	447932.51	1242271.19
30	448003.77	1242241.69
31	448063.01	1242246.23
32	448070.73	1242214.45
33	448127.02	1242233.29
34	448113.86	1242294.80
35	448179.68	1242307.96

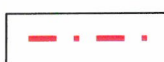

36	448199.20	1242231.93
37	448274.78	1242242.82
38	448408.16	1242287.79
39	448413.86	1242289.71
40	448460.22	1242305.47
41	448615.47	1242354.38
1	448683.33	1242382.18

Графическое описание прохождения границы
посёлка Ленинский Кулажского сельского поселения
Суражского муниципального района Брянской области



Описание смежеств:
От А до А - земли Кулажского сельского поселения

Условные обозначения:

-  - граница населенного пункта проектируемая
-  - характерная точка границы с порядковым номером

Директор ООО НПО «ГеоГИС»
Подрезов П.И.
25 11 2019 г.



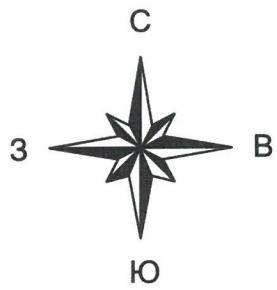
Масштаб 1:3000

От точки 43 проходит по границе лесного массива в СЗ направлении до точки 44.
 От точки 44 проходит по границе лесного массива в СЗ направлении до точки 45.
 От точки 45 проходит по границе лесного массива в СЗ направлении до точки 46.
 От точки 46 проходит по границе лесного массива в СЗ направлении до точки 47.
 От точки 47 проходит по границе лесного массива в СЗ направлении до точки 48.
 От точки 48 проходит по границе лесного массива в СВ направлении до точки 35.

**Координатное описание прохождения границы деревни Новая Кисловка
 Кулажского сельского поселения Суражского муниципального района Брянской
 области
 в МСК-32, зона 1.**

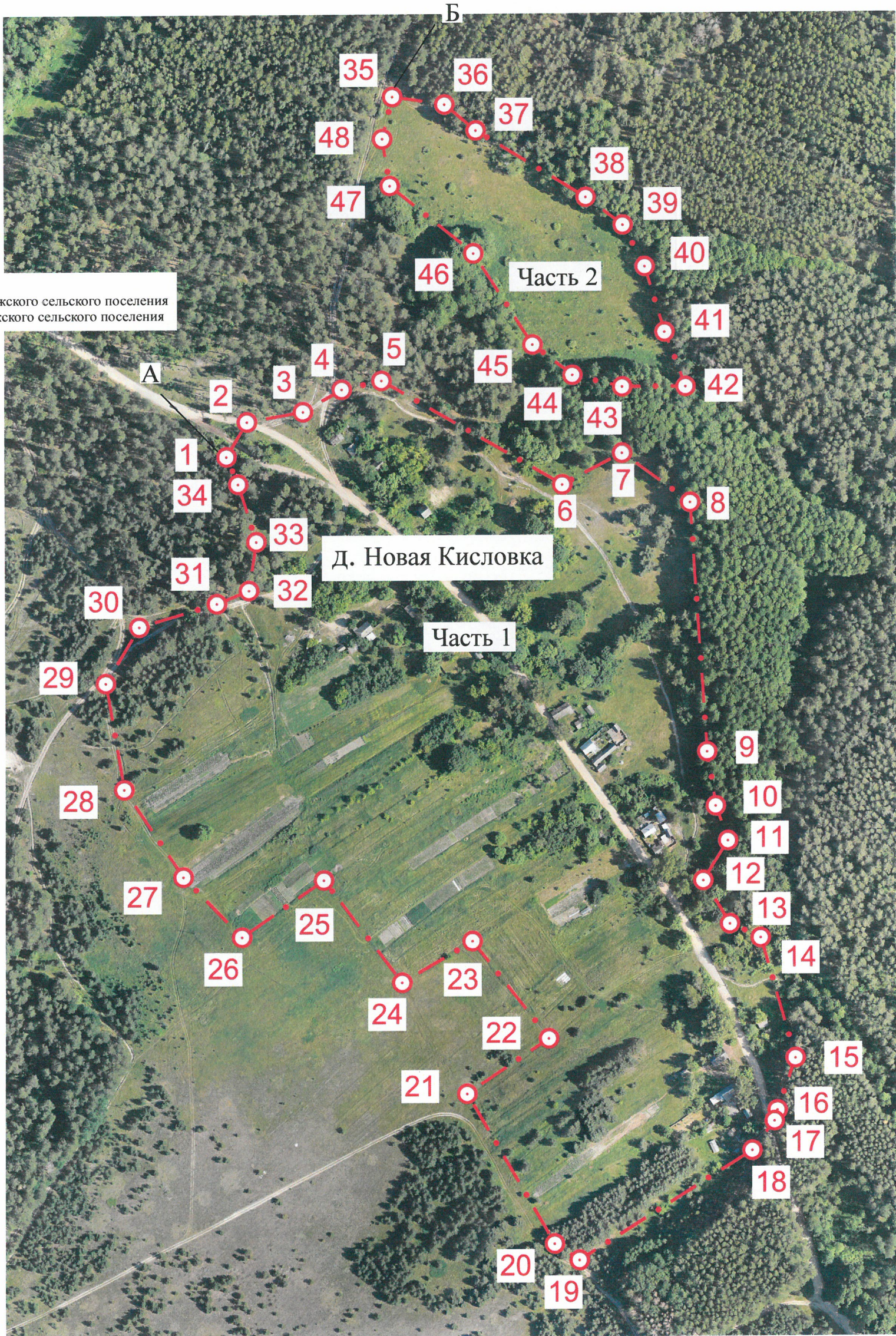
Номера точек	Координаты	
	X	Y
1	460124.34	1246248.08
2	460147.71	1246261.99
3	460154.38	1246299.82
4	460169.40	1246325.97
5	460175.27	1246352.74
6	460104.88	1246475.09
7	460125.93	1246515.51
8	460092.60	1246561.51
9	459924.33	1246572.29
10	459887.94	1246577.86
11	459864.60	1246586.18
12	459837.94	1246569.51
13	459808.60	1246587.51
14	459799.27	1246608.18
15	459718.14	1246631.53
16	459682.89	1246619.38
17	459675.54	1246617.32
18	459655.84	1246602.26
19	459582.87	1246485.37
20	459593.84	1246468.63
21	459694.71	1246409.82
22	459731.90	1246464.91
23	459797.68	1246413.54
24	459770.02	1246365.90
25	459839.05	1246313.37
26	459800.70	1246258.05
27	459841.37	1246218.54
28	459900.17	1246178.57
29	459971.72	1246166.46
30	460009.72	1246189.10
31	460025.35	1246241.39
32	460034.20	1246263.10
33	460067.03	1246268.11
34	460105.83	1246255.95

1	460124.34	1246248.08
35	460367.23	1246360.52
36	460361.80	1246395.73
37	460344.37	1246416.90
38	460299.00	1246491.39
39	460280.08	1246516.26
40	460252.01	1246531.09
41	460207.53	1246544.33
42	460170.57	1246558.59
43	460170.57	1246515.79
44	460178.71	1246481.97
45	460199.25	1246455.00
46	460261.33	1246415.19
47	460307.13	1246358.68
48	460338.84	1246353.73
35	460367.23	1246360.52



Графическое описание прохождения границы
деревни Новая Кисловка Кулажского сельского поселения
Суражского муниципального района Брянской области

Описание смежеств:
От А до А - земли Кулажского сельского поселения
От Б до Б - земли Кулажского сельского поселения



Условные обозначения:

- - - - граница населенного пункта проектируемая
- 1 - характерная точка границы с порядковым номером

Масштаб 1:4000

Директор ООО НПО «ГеоГИС»
Подрезов П.И.

25.11.2025 г.



От точки 49 проходит по степной растительности в СЗ направлении до точки 50.

От точки 50 проходит по западной стороне приусадебного участка ул. Лесной в СВ направлении до точки 51.

От точки 51 проходит по западной стороне приусадебного участка ул. Лесной в СВ направлении до точки 52.

От точки 52 проходит по западной стороне приусадебного участка ул. Лесной в СВ направлении до точки 53.

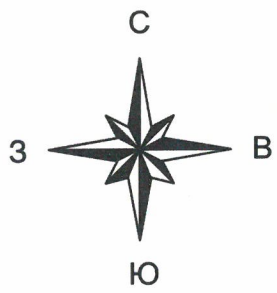
От точки 53 проходит по западной стороне приусадебного участка ул. Лесной в СВ направлении до точки 54.

От точки 54 пересекая грунтовую дорогу, проходит по древесно-кустарниковой растительности в СВ направлении до точки 1.

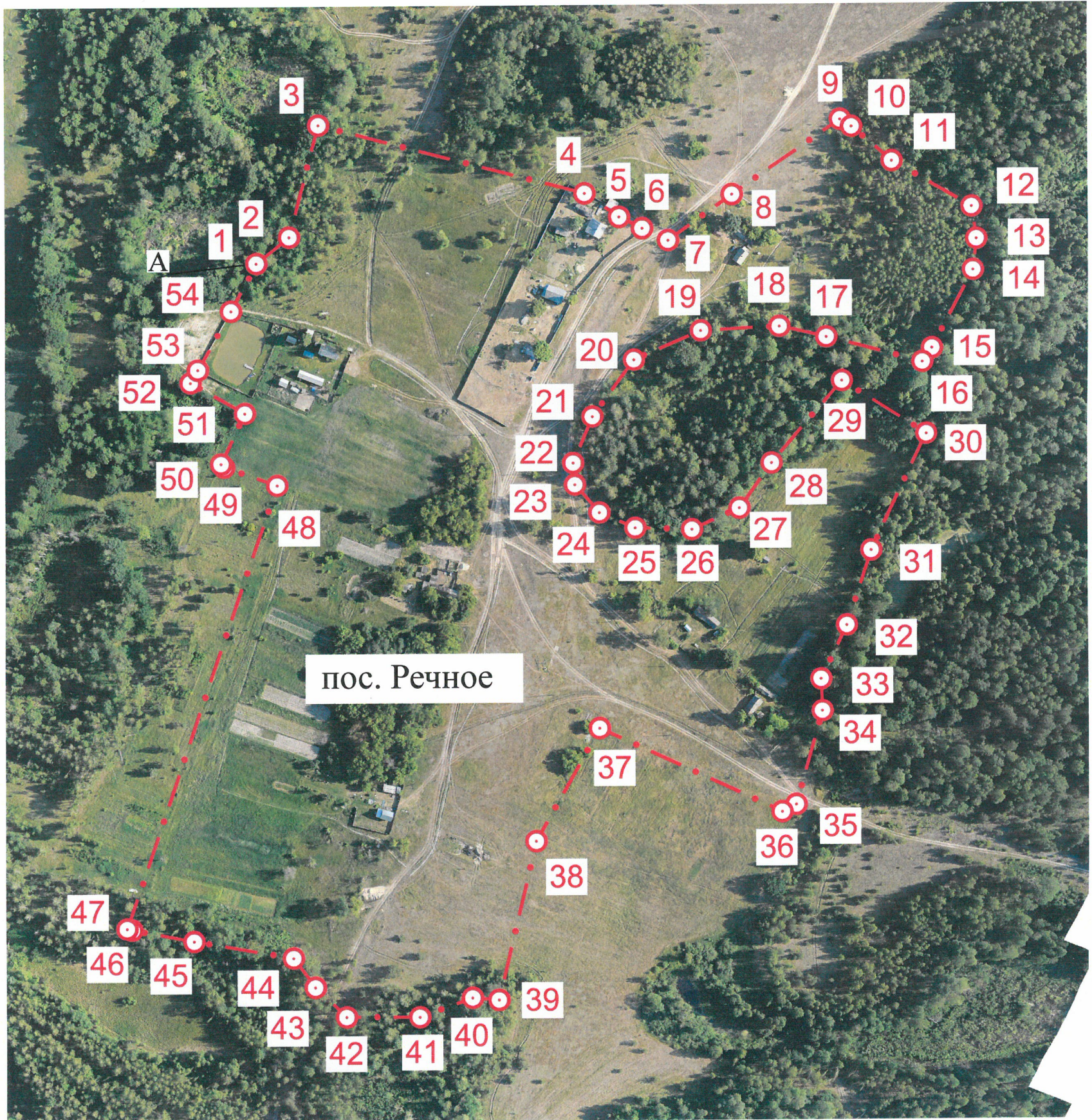
**Координатное описание прохождения границы посёлка Речное Суражского
сельского поселения Суражского муниципального района Брянской области
в МСК-32, зона 1.**

Номера точек	Координаты	
	X	Y
1	456716.84	1235382.04
2	456733.02	1235402.36
3	456801.82	1235420.52
4	456758.95	1235584.86
5	456744.41	1235606.19
6	456737.31	1235620.56
7	456729.95	1235636.49
8	456757.91	1235676.14
9	456803.87	1235743.05
10	456799.43	1235750.11
11	456778.05	1235775.00
12	456749.71	1235824.23
13	456729.88	1235827.07
14	456710.76	1235824.94
15	456662.59	1235799.44
16	456654.03	1235793.57
17	456669.67	1235734.27
18	456676.40	1235705.23
19	456673.92	1235656.71
20	456656.21	1235615.27
21	456621.15	1235589.41
22	456592.46	1235577.37
23	456579.00	1235578.43
24	456561.65	1235593.66
25	456552.09	1235615.62
26	456551.02	1235650.69
27	456564.10	1235680.11
28	456591.93	1235700.27
29	456642.58	1235743.83
30	456609.64	1235795.90

31	456537.74	1235761.54
32	456491.70	1235746.31
33	456458.58	1235730.26
34	456438.92	1235731.08
35	456381.37	1235714.79
36	456376.98	1235706.04
37	456428.74	1235593.44
38	456359.45	1235554.19
39	456261.90	1235530.90
40	456263.25	1235514.68
41	456251.57	1235482.09
42	456251.62	1235436.83
43	456269.98	1235417.63
44	456288.05	1235404.18
45	456298.67	1235342.90
46	456305.76	1235304.65
47	456306.57	1235301.53
48	456579.36	1235394.71
49	456590.80	1235361.99
50	456592.74	1235360.18
51	456624.06	1235374.86
52	456643.01	1235341.41
53	456651.00	1235345.91
54	456687.36	1235366.32
1	456716.84	1235382.04





Графическое описание прохождения границы
посёлка Речное Кулажского сельского поселения
Суражского муниципального района Брянской области



Описание смежеств:
От А до А - земли Кулажского сельского поселения

Условные обозначения:

-  - граница населенного пункта проектируемая
-  - характерная точка границы с порядковым номером

Директор ООО НПО «ГеоГИС»
Подрезов П.И.
25 11 2019 г.


Масштаб 1:3000

Текстовое описание прохождения границы деревни Старая Кисловка Суражского сельского поселения Суражского муниципального района Брянской области

- От точки 1 проходит по северному контуру приусадебных участков ул. Лесная в ЮВ направлении до точки 2.
- От точки 2 проходит по северному контуру приусадебных участков ул. Лесная в ЮВ направлении до точки 3.
- От точки 3 проходит по северному контуру приусадебных участков ул. Лесная в ЮВ направлении до точки 4.
- От точки 4 проходит по северному контуру приусадебного участка ул. Лесная в северном направлении до точки 5.
- От точки 5 проходит по северному контуру приусадебных участков ул. Лесная в ЮВ направлении до точки 6.
- От точки 6 проходит по северному контуру приусадебных участков ул. Лесная в ЮВ направлении до точки 7.
- От точки 7 проходит по северному контуру приусадебных участков ул. Лесная в ЮВ направлении до точки 8.
- От точки 8 проходит по степной растительности, пересекает грунтовую дорогу в СВ направлении до точки 9.
- От точки 9 проходит вдоль грунтовой дороги в ЮВ направлении до точки 10.
- От точки 10 проходит по контуру древесно-кустарниковой растительности в СВ направлении до точки 11.
- От точки 11 проходит по древесно-кустарниковой растительности, пересекает грунтовую дорогу в ЮВ направлении до точки 12.
- От точки 12 пересекает грунтовую дорогу в ЮВ направлении до точки 13.
- От точки 13 проходит по степной растительности, пересекает грунтовую дорогу и продолжается по древесно-кустарниковой растительности в ЮЗ направлении до точки 14.
- От точки 14 проходит по контуру древесно-кустарниковой растительности в ЮВ направлении до точки 15.
- От точки 15 проходит по контуру древесно-кустарниковой растительности в ЮВ направлении до точки 16.
- От точки 16 проходит по контуру древесно-кустарниковой растительности в ЮВ направлении до точки 17.
- От точки 17 проходит по степной растительности в ЮВ направлении до точки 18.
- От точки 18 проходит по западному контуру приусадебных участков ул. Речной в СЗ направлении до точки 19.
- От точки 19 проходит по западному контуру приусадебных участков ул. Речной в СЗ направлении до точки 20.
- От точки 20 проходит по западному контуру приусадебных участков ул. Речной в СЗ направлении до точки 21.
- От точки 21 проходит по западному контуру приусадебных участков ул. Речной в СВ направлении до точки 22.
- От точки 22 проходит по древесно-кустарниковой растительности в СЗ направлении до точки 23.
- От точки 23 проходит по контуру приусадебных участков ул. Речной в СЗ направлении до точки 24.
- От точки 24 проходит по контуру приусадебных участков ул. Речной в северном направлении до точки 25.
- От точки 25 проходит по контуру приусадебных участков ул. Речной в северном направлении до точки 26.
- От точки 26 проходит по древесно-кустарниковой растительности, пересекает грунтовую дорогу в западном направлении до точки 27.
- От точки 27 проходит по южному контуру кладбища в западном направлении до точки 28.
- От точки 28 проходит по контуру кладбища в СВ направлении до точки 29.
- От точки 29 проходит по контуру кладбища в СВ направлении до точки 30.
- От точки 30 проходит по контуру кладбища в восточном направлении до точки 31.
- От точки 31 проходит по древесно-кустарниковой растительности в восточном направлении до точки 32.
- От точки 32 проходит вдоль грунтовой дороги в СВ направлении до точки 33.

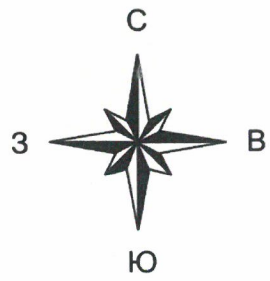
**Координатное описание прохождения границы деревни Старая Кисловка
Суражского муниципального района Брянской области в МСК-32, зона 1.**

Номера точек	Координаты	
	X	Y
1	457149.61	1246184.81
2	457144.03	1246233.17
3	457129.35	1246290.90
4	457124.08	1246332.14
5	457154.84	1246336.47
6	457145.43	1246369.66
7	457117.43	1246438.26
8	457085.93	1246526.46
9	457116.73	1246536.26
10	457088.73	1246642.66
11	457111.83	1246648.26
12	457108.19	1246665.47
13	457105.63	1246677.58
14	457037.00	1246661.51
15	457027.12	1246701.60
16	457002.48	1246726.70
17	456989.58	1246739.02
18	456974.71	1246790.62
19	457017.47	1246801.08
20	457071.86	1246803.17
21	457128.81	1246798.99
22	457165.76	1246811.54
23	457185.52	1246751.81
24	457228.98	1246763.43
25	457297.08	1246769.47
26	457326.04	1246769.51
27	457327.20	1246715.07
28	457327.94	1246626.23
29	457339.28	1246627.94
30	457437.66	1246640.24
31	457439.69	1246687.64
32	457438.19	1246717.41
33	457512.03	1246739.07
34	457514.00	1246769.90
35	457535.78	1246771.79
36	457555.53	1246719.38
37	457597.25	1246720.89
38	457626.77	1246734.61
39	457614.71	1246771.75
40	457661.22	1246782.55
41	457653.60	1246837.48
42	457579.12	1246843.47
43	457569.70	1246858.88
44	457588.53	1246874.72
45	457631.93	1246880.18



46	457628.34	1246908.11
47	457601.38	1246915.39
48	457581.68	1246954.35
49	457532.46	1247024.13
50	457515.76	1247008.29
51	457478.95	1247008.29
52	457445.98	1247036.11
53	457449.84	1247105.89
54	457472.10	1247120.87
55	457468.67	1247132.86
56	457459.26	1247135.85
57	457426.29	1247129.43
58	457417.30	1247115.73
59	457398.04	1247118.73
60	457375.86	1247120.71
61	457317.45	1247128.55
62	457274.07	1247120.89
63	457247.34	1247201.08
64	457198.07	1247198.99
65	457125.55	1247204.33
66	457109.05	1247184.35
67	457084.88	1247160.41
68	457045.13	1247132.75
69	457018.17	1247077.43
70	456989.82	1247055.12
71	457026.54	1247003.52
72	457042.81	1247000.73
73	457052.34	1246981.21
74	457012.36	1246967.73
75	457005.16	1246950.06
76	457004.46	1246925.43
77	457003.76	1246909.16
78	456983.77	1246910.04
79	456912.28	1246910.04
80	456858.78	1246884.36
81	456828.42	1246874.22
82	456801.41	1246901.91
83	456758.60	1246880.93
84	456723.07	1246879.22
85	456675.98	1246887.78
86	456652.44	1246880.51
87	456642.83	1246858.96
88	456682.03	1246801.56
89	456737.17	1246716.71
90	456737.64	1246680.22
91	456752.74	1246622.58
92	456779.94	1246581.67
93	456805.27	1246580.98
94	456848.74	1246487.08
95	456877.56	1246396.66
96	456942.17	1246280.22

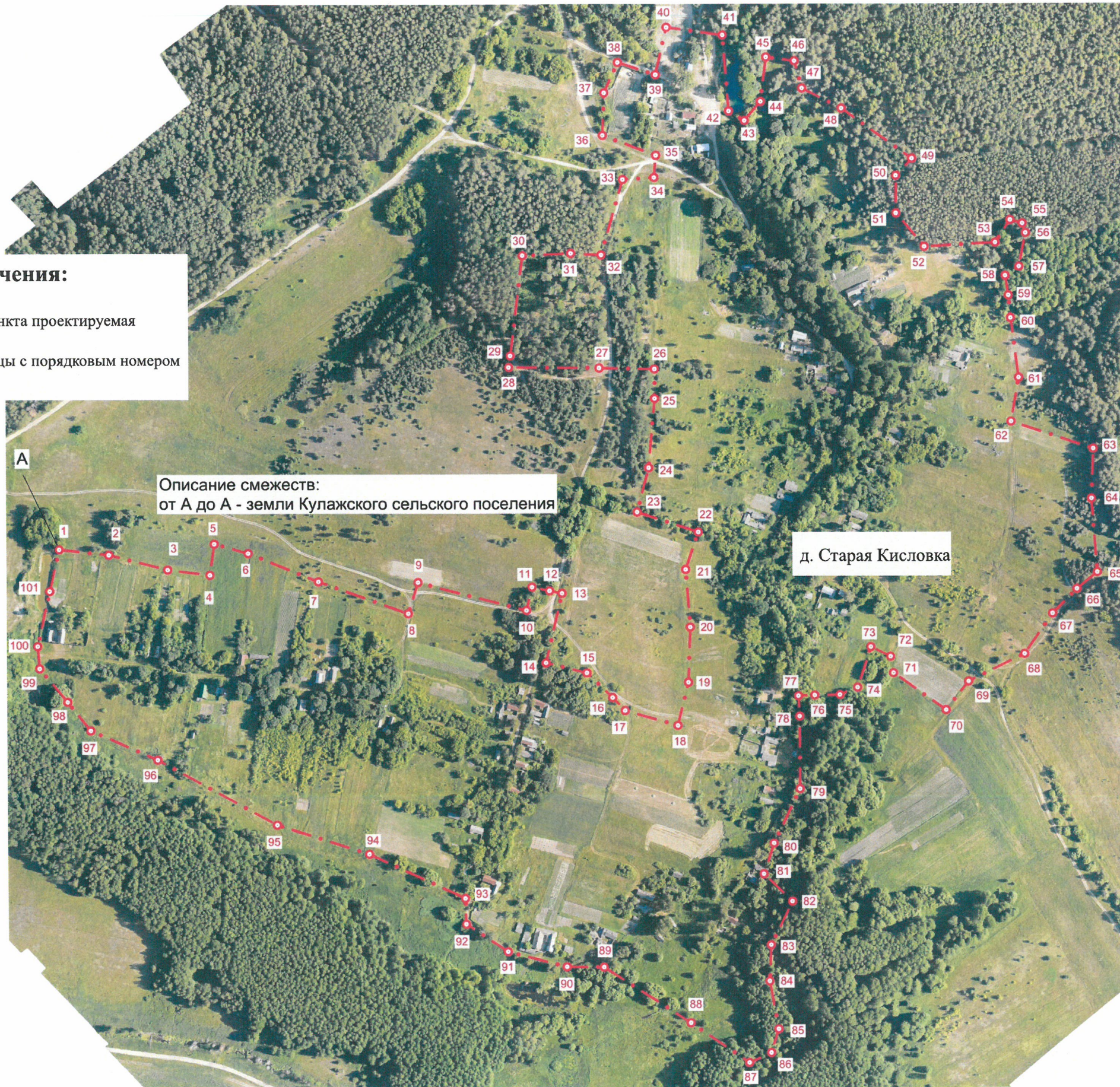
97	456970.99	1246214.68
98	456999.11	1246192.36
99	457032.35	1246165.40
100	457054.19	1246163.48
101	457108.55	1246175.47
1	457149.61	1246184.81

Графическое описание прохождения границы
деревни Старая Кисловка Кулажского сельского поселения Суражского муниципального района Брянской области



Условные обозначения:

-  - граница населенного пункта проектируемая
-  - характерная точка границы с порядковым номером



Масштаб 1:4000



Директор ООО НПО "ГеоГИС"
Подрезов П.И.
"25" 11 20 19 г.