

**Проект изменения (дополнения) Генерального плана
Лопазненского сельского поселения
Суражского муниципального района Брянской области в части установления
границ населенных пунктов**

Текстовое, графическое и координатное описание прохождения границы
посёлка Веселый Лопазненского сельского поселения

Текстовое, графическое и координатное описание прохождения границы
села Костеничи Лопазненского сельского поселения

Текстовое, графическое и координатное описание прохождения границы
посёлка Красный Пахарь Лопазненского сельского поселения

Текстовое, графическое и координатное описание прохождения границы
села Ляличи Лопазненского сельского поселения

Текстовое, графическое и координатное описание прохождения границы
деревни Миновка Лопазненского сельского поселения

3	470553.05	1262278.94
4	470542.29	1262309.34
5	470519.84	1262317.76
6	470518.44	1262338.34
7	470534.81	1262352.37
8	470531.07	1262369.21
9	470499.26	1262387.91
10	470443.61	1262420.65
11	470408.73	1262446.13
12	470415.40	1262483.41
13	470431.54	1262478.95
14	470444.31	1262473.50
15	470521.48	1262436.56
16	470552.35	1262406.62
17	470543.93	1262393.53
18	470564.04	1262361.26
19	470577.88	1262306.23
20	470589.28	1262302.00
21	470612.63	1262547.36
22	470642.23	1262691.36
23	470697.43	1262869.76
24	470781.12	1262878.77
25	470692.02	1262953.01
26	470648.83	1263006.27
27	470648.84	1263058.08
28	470683.40	1263131.51
29	470707.88	1263189.11
30	470725.16	1263243.84
31	470732.36	1263272.63
32	470749.63	1263304.31
33	470774.12	1263343.21
34	470772.66	1263356.21
35	470751.01	1263351.90
36	470710.68	1263308.69
37	470677.58	1263285.66
38	470651.69	1263282.77
39	470644.52	1263323.06
40	470654.60	1263387.84
41	470666.12	1263442.56
42	470666.12	1263485.58
43	470690.59	1263517.25
44	470703.56	1263543.22
45	470674.72	1263553.33
46	470644.50	1263547.56
47	470648.84	1263592.14
48	470683.39	1263642.54
49	470697.80	1263680.00
50	470686.27	1263723.23
51	470640.19	1263744.83

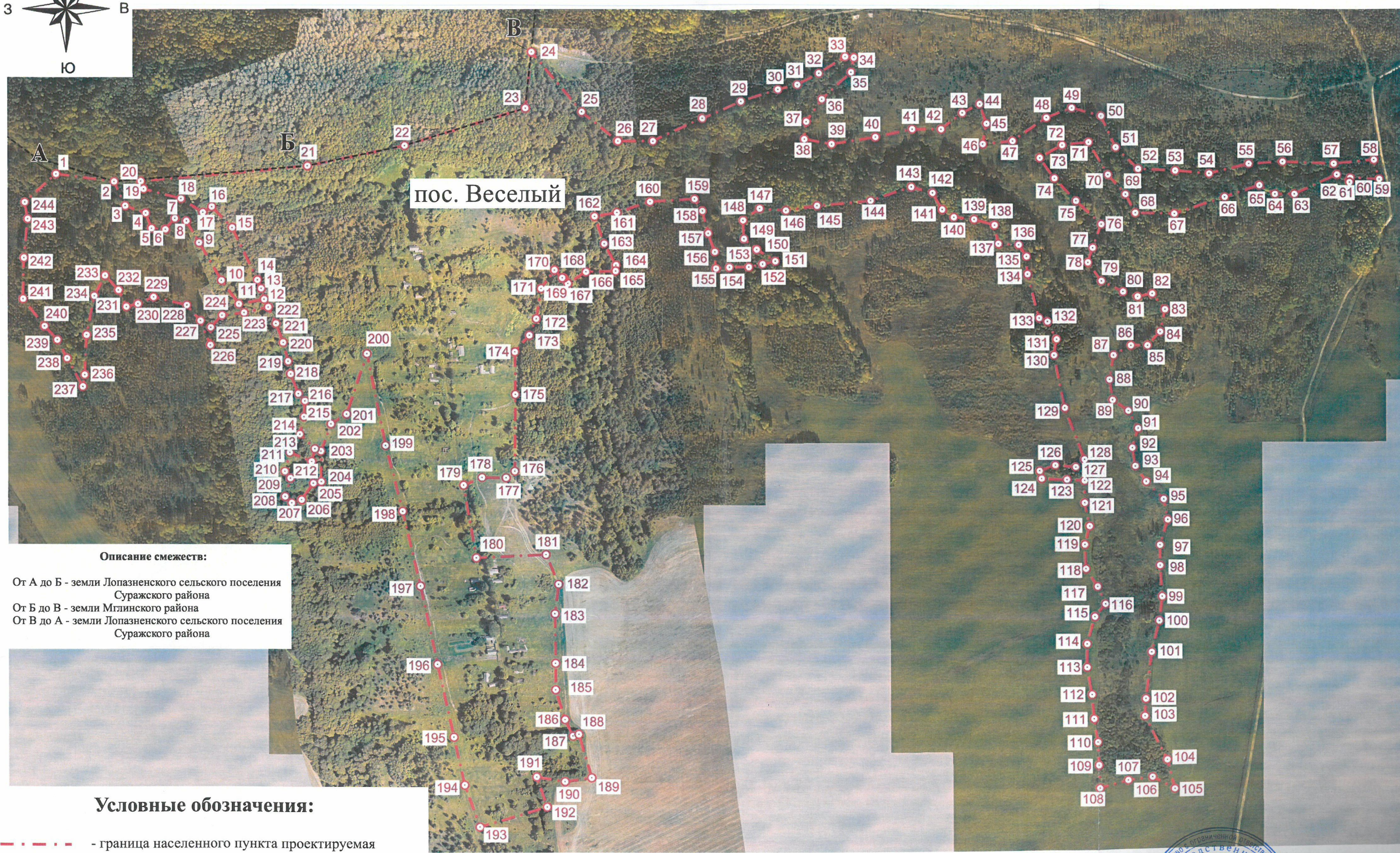
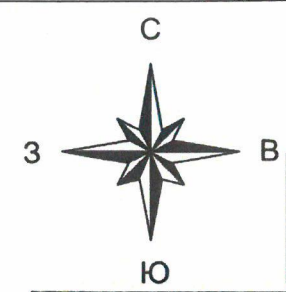
52	470608.51	1263777.94
53	470605.64	1263832.64
54	470601.32	1263883.04
55	470615.72	1263942.07
56	470618.60	1263992.48
57	470615.72	1264068.80
58	470621.47	1264127.87
59	470592.94	1264135.80
60	470594.83	1264093.19
61	470588.28	1264091.80
62	470599.78	1264073.12
63	470570.98	1264009.76
64	470570.98	1263980.95
65	470583.94	1263957.92
66	470566.66	1263906.09
67	470542.18	1263831.20
68	470543.63	1263773.58
69	470571.00	1263759.16
70	470599.80	1263733.24
71	470647.31	1263704.45
72	470642.98	1263665.62
73	470624.30	1263632.53
74	470594.10	1263654.12
75	470560.98	1263685.80
76	470526.39	1263723.25
77	470491.82	1263710.29
78	470470.23	1263703.09
79	470442.91	1263723.23
80	470427.08	1263754.89
81	470419.88	1263776.48
82	470424.20	1263798.09
83	470401.11	1263816.85
84	470367.97	1263809.64
85	470347.79	1263790.90
86	470347.78	1263766.41
87	470333.40	1263740.52
88	470297.43	1263734.77
89	470267.22	1263739.08
90	470251.39	1263762.11
91	470225.43	1263776.53
92	470196.63	1263767.89
93	470169.29	1263772.21
94	470146.26	1263788.04
95	470120.33	1263813.97
96	470090.07	1263819.73
97	470052.62	1263808.21
98	470022.39	1263808.21
99	469976.31	1263811.09
100	469940.31	1263806.77

101	469894.22	1263795.25
102	469825.11	1263786.61
103	469799.19	1263785.17
104	469732.96	1263818.29
105	469688.27	1263829.79
106	469706.98	1263796.63
107	469702.66	1263760.65
108	469691.15	1263718.85
109	469725.75	1263717.39
110	469760.31	1263715.95
111	469794.87	1263710.19
112	469830.87	1263707.31
113	469871.19	1263700.11
114	469905.75	1263700.11
115	469946.07	1263711.63
116	469964.79	1263727.47
117	469990.68	1263715.96
118	470016.61	1263698.67
119	470052.63	1263697.23
120	470079.99	1263704.43
121	470114.54	1263697.23
122	470147.63	1263697.25
123	470149.06	1263671.36
124	470150.51	1263633.89
125	470162.10	1263631.00
126	470170.76	1263654.07
127	470167.87	1263684.30
128	470179.37	1263697.23
129	470255.64	1263668.44
130	470333.38	1263652.64
131	470356.74	1263656.66
132	470382.89	1263643.32
133	470388.16	1263630.99
134	470452.93	1263613.72
135	470478.85	1263612.27
136	470496.10	1263600.79
137	470497.55	1263570.53
138	470524.92	1263564.76
139	470533.55	1263534.54
140	470536.42	1263504.31
141	470547.95	1263487.01
142	470572.43	1263472.62
143	470581.06	1263440.96
144	470560.90	1263380.49
145	470553.70	1263301.28
146	470546.50	1263255.20
147	470549.38	1263216.34
148	470532.14	1263191.89
149	470504.82	1263193.32

150	470488.98	1263212.04
151	470471.72	1263239.38
152	470467.35	1263220.64
153	470463.03	1263200.48
154	470463.03	1263171.68
155	470461.59	1263151.52
156	470486.06	1263150.03
157	470513.42	1263139.95
158	470546.53	1263131.31
159	470563.78	1263119.82
160	470559.45	1263053.62
161	470543.62	1263004.65
162	470537.89	1262971.56
163	470497.61	1262985.97
164	470465.92	1263003.25
165	470457.23	1263002.61
166	470456.04	1262958.99
167	470438.89	1262932.11
168	470447.14	1262926.10
169	470447.14	1262923.98
170	470458.66	1262912.48
171	470431.33	1262892.37
172	470386.70	1262885.17
173	470362.20	1262875.08
174	470337.74	1262853.55
175	470274.84	1262854.18
176	470161.08	1262853.21
177	470151.25	1262840.44
178	470151.83	1262804.93
179	470140.50	1262777.75
180	470032.75	1262796.35
181	470037.62	1262899.25
182	469993.51	1262917.89
183	469949.89	1262912.43
184	469876.89	1262912.99
185	469837.69	1262912.99
186	469793.61	1262926.71
187	469769.14	1262938.43
188	469771.87	1262947.16
189	469707.32	1262965.90
190	469701.42	1262926.66
191	469708.30	1262884.56
192	469663.63	1262900.10
193	469634.42	1262800.61
194	469696.52	1262778.28
195	469767.61	1262762.48
196	469875.46	1262738.51
197	469991.22	1262713.45
198	470101.80	1262687.30

199	470199.58	1262661.70
200	470334.95	1262634.47
201	470245.59	1262604.32
202	470231.19	1262581.28
203	470190.86	1262566.59
204	470145.38	1262566.92
205	470142.88	1262555.35
206	470118.56	1262538.05
207	470113.88	1262523.55
208	470123.24	1262513.73
209	470150.36	1262521.68
210	470160.58	1262513.45
211	470188.95	1262520.68
212	470175.60	1262552.95
213	470194.35	1262557.64
214	470215.78	1262535.64
215	470241.57	1262541.79
216	470264.95	1262543.19
217	470275.75	1262533.48
218	470304.70	1262522.14
219	470323.60	1262518.46
220	470351.41	1262511.22
221	470379.53	1262500.63
222	470403.85	1262489.40
223	470395.90	1262453.86
224	470392.11	1262421.57
225	470373.98	1262404.83
226	470347.79	1262404.13
227	470383.80	1262389.72
228	470406.83	1262369.57
229	470418.34	1262320.65
230	470408.26	1262297.62
231	470403.94	1262280.30
232	470428.44	1262268.76
233	470450.02	1262248.65
234	470419.81	1262232.85
235	470362.22	1262221.33
236	470303.19	1262218.45
237	470285.81	1262215.53
238	470327.64	1262192.44
239	470355.00	1262178.04
240	470375.16	1262159.32
241	470415.50	1262127.63
242	470475.99	1262129.07
243	470533.58	1262134.83
244	470558.05	1262130.51
1	470599.83	1262176.64

Графическое описание прохождения границы посёлка Веселый Лопазненского сельского поселения Суражского муниципального района Брянской области



Описание смежеств:

От А до Б - земли Лопазненского сельского поселения
Суражского района
От Б до В - земли Мглинского района
От В до А - земли Лопазненского сельского поселения
Суражского района

Условные обозначения:

- граница населенного пункта проектируемая
- характерная точка границы с порядковым номером
- граница района

Масштаб 1:5000

Директор ООО НПО "ГеоГИС"
 Подрезов П.И.
 15/11 2019 г.

Текстовое описание прохождения границы села Костеничи Лопазненского сельского поселения Суражского муниципального района Брянской области

- От точки 1 проходит по луговой растительности, следует по древесно-кустарниковым насаждениям в СВ направлении до точки 2.
- От точки 2 проходит по древесно-кустарниковым насаждениям в СЗ направлении до точки 3.
- От точки 3 проходит по луговой растительности в СВ направлении до точки 4.
- От точки 4 проходит по луговой растительности в СВ направлении до точки 5.
- От точки 5 проходит по луговой растительности в ЮВ направлении до точки 6.
- От точки 6 проходит по луговой растительности в СВ направлении до точки 7.
- От точки 7 проходит по луговой растительности в СЗ направлении до точки 8.
- От точки 8 проходит по луговой растительности в СЗ направлении до точки 9.
- От точки 9 проходит по луговой растительности в СВ направлении до точки 10.
- От точки 10 проходит по луговой растительности в СВ направлении до точки 11.
- От точки 11 проходит по луговой растительности в СЗ направлении до точки 12.
- От точки 12 проходит по луговой растительности, пересекая грунтовую дорогу в СВ направлении до точки 13.
- От точки 13 проходит по контуру древесно-кустарниковой растительности в СВ направлении до точки 14.
- От точки 14 проходит по пахотному массиву в ЮВ направлении до точки 15.
- От точки 15 проходит по луговой растительности в ЮВ направлении до точки 16.
- От точки 16 проходит по луговой растительности в ЮВ направлении до точки 17.
- От точки 17 проходит по луговой растительности, следует по пахотному массиву в ЮВ направлении до точки 18.
- От точки 18 проходит по пахотному массиву в ЮЗ направлении до точки 19.
- От точки 19 проходит по древесно-кустарниковым насаждениям в ЮЗ направлении до точки 20.
- От точки 20 проходит по луговой растительности в СВ направлении до точки 21.
- От точки 21 проходит по луговой растительности в СВ направлении до точки 22.
- От точки 22 проходит по огородам ул. Грибовка в СВ направлении до точки 23.
- От точки 23 проходит по огороду ул. Грибовка в СВ направлении до точки 24.
- От точки 24 проходит по огородам ул. Грибовка, следует по древесно-кустарниковым насаждениям в СВ направлении до точки 25.
- От точки 25 проходит по древесно-кустарниковым насаждениям в ЮЗ направлении до точки 26.
- От точки 26 проходит по луговой растительности, следует по древесно-кустарниковым насаждениям в СВ направлении до точки 27.
- От точки 27 проходит по огороду ул. Грибовка в ЮВ направлении до точки 28.
- От точки 28 проходит по огороду ул. Грибовка, следует по луговой растительности в СВ направлении до точки 29.
- От точки 29 проходит по древесно-кустарниковым насаждениям, следует по луговой растительности в ЮВ направлении до точки 30.
- От точки 30 проходит по древесно-кустарниковым насаждениям в ЮВ направлении до точки 31.
- От точки 31 проходит по контуру древесно-кустарниковой растительности в ЮЗ направлении до точки 32.
- От точки 32 проходит по древесно-кустарниковым насаждениям, следует по луговой растительности в ЮВ направлении до точки 33.
- От точки 33 проходит по луговой растительности в СЗ направлении до точки 34.
- От точки 34 проходит по луговой растительности в СВ направлении до точки 35.
- От точки 35 проходит по луговой растительности в ЮВ направлении до точки 36.
- От точки 36 проходит по луговой растительности в ЮВ направлении до точки 37.
- От точки 37 проходит по луговой растительности в ЮВ направлении до точки 38.
- От точки 38 проходит по луговой растительности в СВ направлении до точки 39.
- От точки 39 проходит по огороду ул. Грибовка в СВ направлении до точки 40.
- От точки 40 проходит по луговой растительности в СВ направлении до точки 41.
- От точки 41 проходит по луговой растительности в ЮВ направлении до точки 42.
- От точки 42 проходит по огородам ул. Грибовка в ЮВ направлении до точки 43.
- От точки 43 проходит по огородам ул. Грибовка в восточном направлении до точки 44.

От точки 88 проходит по пахотному массиву в СЗ направлении до точки 89.
От точки 89 проходит по пахотному массиву в ЮЗ направлении до точки 90.
От точки 90 проходит по пахотному массиву в ЮЗ направлении до точки 91.
От точки 91 проходит по луговой растительности в СЗ направлении до точки 92.
От точки 92 проходит по контуру древесно-кустарниковой растительности в СЗ направлении до точки 93.
От точки 93 проходит по древесно-кустарниковым насаждениям, пересекая грунтовую дорогу в ЮЗ направлении до точки 94.
От точки 94 проходит по степной растительности в ЮВ направлении до точки 95.
От точки 95 проходит по степной растительности, пересекая грунтовую дорогу в ЮВ направлении до точки 96.
От точки 96 проходит по пахотному массиву в ЮЗ направлении до точки 97.
От точки 97 проходит по пахотному массиву в ЮЗ направлении до точки 98.
От точки 98 проходит по луговой растительности, местами закустаренной в ЮЗ направлении до точки 99.
От точки 99 проходит по луговой растительности в ЮЗ направлении до точки 100.
От точки 100 проходит по луговой растительности в ЮЗ направлении до точки 101.
От точки 101 проходит по луговой растительности в СВ направлении до точки 102.
От точки 102 проходит по луговой растительности, пересекая автомобильную дорогу общего пользования межмуниципального значения «Мглин - Сураж» - Костеничи в СЗ направлении до точки 103.
От точки 103 проходит по пахотному массиву в СЗ направлении до точки 104.
От точки 104 проходит по пахотному массиву в СЗ направлении до точки 105.
От точки 105 проходит по пахотному массиву в СВ направлении до точки 106.
От точки 106 проходит по луговой растительности в СВ направлении до точки 107.
От точки 107 проходит по пахотному массиву в СВ направлении до точки 108.
От точки 108 проходит по пахотному массиву в СВ направлении до точки 109.
От точки 109 проходит по луговой растительности в СЗ направлении до точки 110.
От точки 110 проходит по луговой растительности в СВ направлении до точки 111.
От точки 111 проходит по луговой растительности в СЗ направлении до точки 112.
От точки 112 проходит по луговой растительности в СЗ направлении до точки 113.
От точки 113 проходит по древесно-кустарниковым насаждениям в СЗ направлении до точки 114.
От точки 114 проходит по луговой растительности, местами закустаренной в ЮЗ направлении до точки 115.
От точки 115 проходит по луговой растительности в СЗ направлении до точки 116.
От точки 116 проходит по луговой растительности в ЮЗ направлении до точки 117.
От точки 117 проходит по древесно-кустарниковым насаждениям в СЗ направлении до точки 118.
От точки 118 проходит по луговой растительности в ЮЗ направлении до точки 119.
От точки 119 проходит по пахотному массиву в ЮЗ направлении до точки 120.
От точки 120 проходит по древесно-кустарниковым насаждениям, следует по луговой растительности, проходит по древесно-кустарниковым насаждениям в ЮЗ направлении до точки 121.
От точки 121 проходит по луговой растительности, пересекая грунтовую дорогу в СЗ направлении до точки 122.
От точки 122 проходит по древесно-кустарниковым насаждениям в СВ направлении до точки 123.
От точки 123 проходит по луговой растительности в СЗ направлении до точки 124.
От точки 124 проходит по пахотному массиву в СВ направлении до точки 125.
От точки 125 проходит по пахотному массиву в СВ направлении до точки 126.
От точки 126 проходит по пахотному массиву в СЗ направлении до точки 127.
От точки 127 проходит по пахотному массиву в СЗ направлении до точки 128.
От точки 128 проходит по пахотному массиву в ЮЗ направлении до точки 129.
От точки 129 проходит по пахотному массиву в ЮЗ направлении до точки 130.
От точки 130 проходит по пахотному массиву в ЮЗ направлении до точки 131.
От точки 131 проходит по луговой растительности, местами закустаренной в СЗ направлении до точки 132.
От точки 132 проходит по древесно-кустарниковым насаждениям, следует по луговой растительности в СВ направлении до точки 133.

От точки 173 проходит по древесно-кустарниковым насаждениям в СЗ направлении до точки 174.
 От точки 174 проходит по древесно-кустарниковым насаждениям в СЗ направлении до точки 175.
 От точки 175 проходит по древесно-кустарниковым насаждениям, следует по луговой растительности в СВ направлении до точки 176.
 От точки 176 проходит по луговой растительности в СЗ направлении до точки 177.
 От точки 177 проходит по древесно-кустарниковым насаждениям в СЗ направлении до точки 178.
 От точки 178 проходит по древесно-кустарниковым насаждениям в СВ направлении до точки 179.
 От точки 179 проходит по древесно-кустарниковым насаждениям в СЗ направлении до точки 180.
 От точки 180 проходит по древесно-кустарниковым насаждениям в ЮЗ направлении до точки 181.
 От точки 181 проходит по древесно-кустарниковым насаждениям в СЗ направлении до точки 182.
 От точки 182 проходит по древесно-кустарниковым насаждениям в СЗ направлении до точки 183.
 От точки 183 проходит по древесно-кустарниковым насаждениям в СЗ направлении до точки 184.
 От точки 184 проходит по древесно-кустарниковым насаждениям, следует по пахотному массиву в СЗ направлении до точки 185.
 От точки 185 проходит по пахотному массиву в ЮЗ направлении до точки 186.
 От точки 186 проходит по пахотному массиву, следует по древесно-кустарниковым насаждениям в ЮВ направлении до точки 187.
 От точки 187 проходит по древесно-кустарниковым насаждениям в ЮВ направлении до точки 188.
 От точки 188 проходит по древесно-кустарниковым насаждениям в ЮВ направлении до точки 189.
 От точки 189 проходит по древесно-кустарниковым насаждениям в ЮЗ направлении до точки 190.
 От точки 190 проходит по древесно-кустарниковым насаждениям, пересекая грунтовую дорогу в СЗ направлении до точки 191.
 От точки 191 проходит по древесно-кустарниковым насаждениям в СЗ направлении до точки 192.
 От точки 192 проходит по древесно-кустарниковым насаждениям в СЗ направлении до точки 193.
 От точки 193 проходит по древесно-кустарниковым насаждениям в ЮЗ направлении до точки 194.
 От точки 194 проходит по древесно-кустарниковым насаждениям, следует по луговой растительности в СЗ направлении до точки 195.
 От точки 195 проходит по луговой растительности в СЗ направлении до точки 196.
 От точки 196 проходит по луговой растительности в ЮЗ направлении до точки 197.
 От точки 197 проходит по древесно-кустарниковым насаждениям в ЮЗ направлении до точки 198.
 От точки 198 проходит по луговой растительности в СЗ направлении до точки 199.
 От точки 199 проходит по луговой растительности, местами закустаренной в ЮЗ направлении до точки 200.
 От точки 200 проходит по огороду ул. Гора в ЮЗ направлении до точки 201.
 От точки 201 проходит по огороду ул. Гора, следует по луговой растительности, местами закустаренной в ЮЗ направлении до точки 202.
 От точки 202 проходит по луговой растительности, местами закустаренной в СЗ направлении до точки 1.

Координатное описание прохождения границы села Костеничи Лопазненского сельского поселения Суражского муниципального района Брянской области в МСК-32, зона 1.

Номера точек	Координаты	
	X	Y
1	468937.59	1262165.70
2	468953.66	1262237.60
3	468983.83	1262232.18
4	469061.94	1262311.96
5	469179.98	1262396.07
6	469084.20	1262440.98
7	469140.46	1262569.29

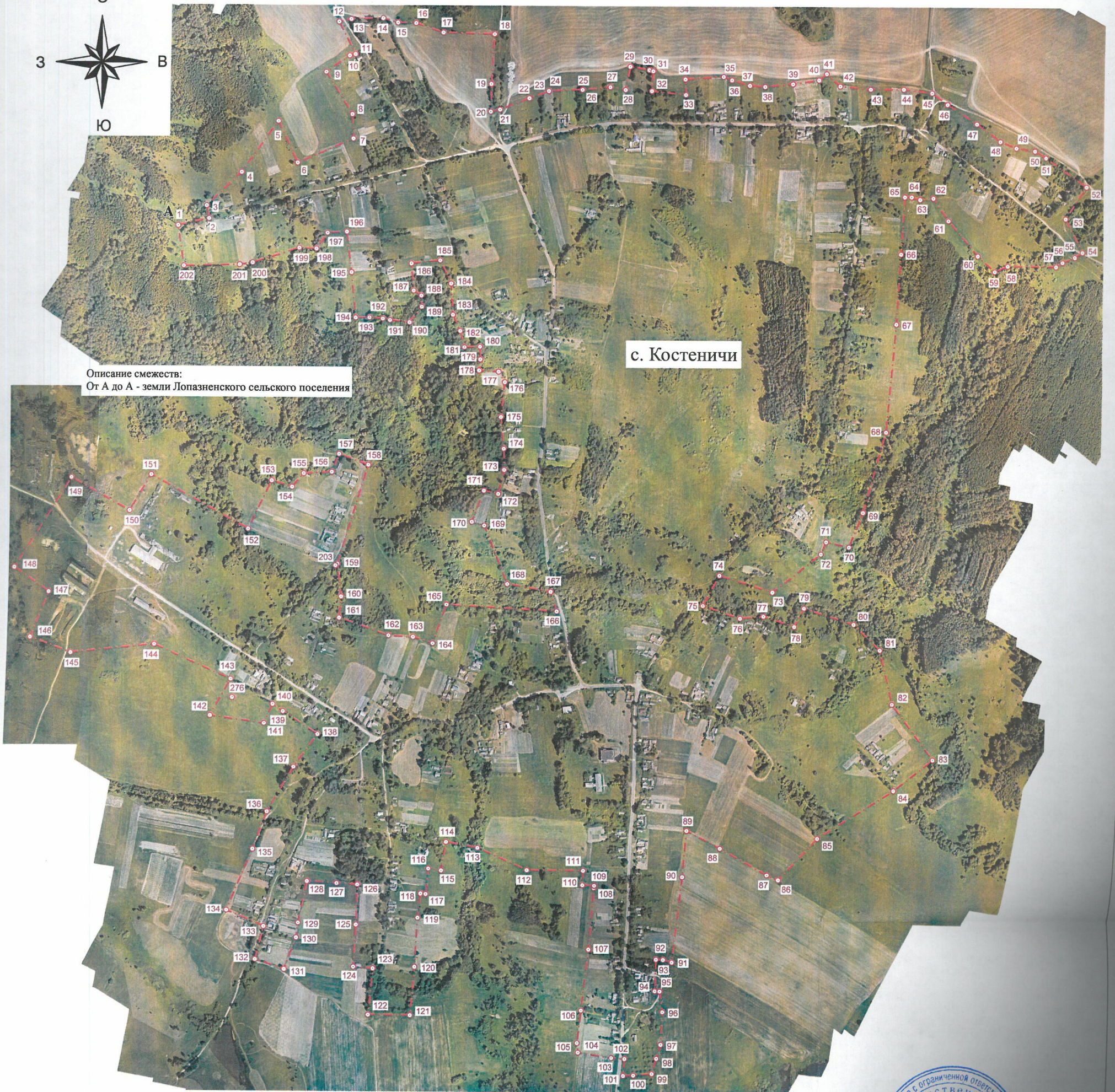
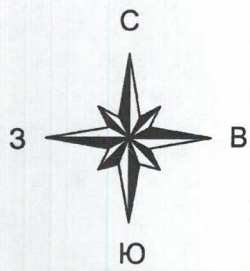
8	469196.78	1262566.46
9	469294.35	1262505.46
10	469332.68	1262559.66
11	469335.81	1262572.84
12	469411.14	1262534.51
13	469417.29	1262562.43
14	469419.58	1262636.10
15	469409.51	1262670.15
16	469408.69	1262711.82
17	469386.63	1262775.01
18	469383.36	1262893.21
19	469268.42	1262886.41
20	469204.14	1262885.32
21	469208.83	1262906.75
22	469235.46	1262974.30
23	469251.60	1263019.10
24	469252.38	1263019.15
25	469256.25	1263096.96
26	469255.65	1263096.92
27	469262.12	1263161.60
28	469255.69	1263197.10
29	469309.63	1263207.65
30	469301.99	1263252.10
31	469299.54	1263261.00
32	469253.46	1263258.12
33	469244.83	1263337.25
34	469280.83	1263335.80
35	469287.04	1263424.62
36	469279.40	1263443.84
37	469267.17	1263485.13
38	469264.56	1263520.44
39	469270.84	1263584.48
40	469280.16	1263644.53
41	469294.76	1263662.52
42	469266.43	1263694.42
43	469259.24	1263764.96
44	469259.31	1263841.47
45	469250.91	1263907.02
46	469224.67	1263943.55
47	469180.03	1264012.67
48	469139.71	1264068.82
49	469125.32	1264107.69
50	469118.58	1264152.79
51	469102.85	1264180.22
52	469036.04	1264280.48
53	468961.73	1264229.73
54	468883.56	1264271.13
55	468872.35	1264252.62
56	468860.26	1264222.90

57	468850.19	1264207.07
58	468851.15	1264090.00
59	468838.08	1264059.22
60	468874.30	1264018.37
61	468955.74	1263948.91
62	469007.76	1263913.23
63	469004.49	1263882.46
64	469010.49	1263862.57
65	469010.49	1263847.18
66	468877.57	1263839.15
67	468714.97	1263830.43
68	468464.39	1263808.37
69	468278.63	1263756.89
70	468198.83	1263725.03
71	468210.54	1263672.46
72	468182.49	1263660.20
73	468093.42	1263546.08
74	468132.10	1263422.70
75	468062.37	1263384.84
76	468032.68	1263470.91
77	468037.86	1263525.38
78	468013.89	1263597.83
79	468057.20	1263620.98
80	468019.88	1263737.56
81	467960.23	1263798.57
82	467835.49	1263827.98
83	467706.66	1263926.31
84	467635.84	1263833.43
85	467524.85	1263655.85
86	467428.16	1263563.92
87	467439.52	1263537.38
88	467500.53	1263428.71
89	467541.88	1263351.47
90	467434.51	1263341.87
91	467235.23	1263320.02
92	467241.37	1263299.94
93	467241.94	1263283.73
94	467168.82	1263281.64
95	467168.09	1263292.65
96	467120.88	1263299.56
97	467045.79	1263296.28
98	467013.52	1263286.74
99	466978.47	1263276.38
100	466974.73	1263233.69
101	466973.82	1263210.22
102	467012.77	1263212.95
103	467014.68	1263182.17
104	467026.93	1263104.27
105	467048.80	1263101.93

106	467123.75	1263110.35
107	467264.28	1263126.26
108	467408.32	1263137.30
109	467413.29	1263137.77
110	467414.79	1263110.81
111	467448.29	1263112.17
112	467449.10	1262981.98
113	467500.31	1262867.86
114	467513.66	1262795.14
115	467447.47	1262784.11
116	467451.96	1262754.55
117	467392.86	1262748.83
118	467394.09	1262736.99
119	467336.75	1262730.72
120	467222.22	1262725.14
121	467110.82	1262715.60
122	467111.64	1262618.64
123	467218.27	1262628.99
124	467221.68	1262583.78
125	467319.73	1262588.68
126	467414.24	1262591.13
127	467416.90	1262543.20
128	467421.32	1262474.83
129	467323.82	1262454.68
130	467288.95	1262451.14
131	467215.69	1262423.90
132	467238.29	1262356.90
133	467314.96	1262375.42
134	467353.23	1262289.49
135	467495.41	1262348.73
136	467582.16	1262381.14
137	467685.52	1262441.60
138	467760.96	1262496.35
139	467813.53	1262415.59
140	467830.21	1262391.89
141	467785.98	1262372.25
142	467803.23	1262247.78
143	467887.21	1262294.93
144	467966.60	1262117.49
145	467945.90	1261923.29
146	467981.85	1261822.78
147	468086.99	1261865.82
148	468143.37	1261779.21
149	468351.46	1261914.57
150	468275.47	1262058.38
151	468358.81	1262108.23
152	468234.61	1262332.11
153	468346.55	1262385.77
154	468332.12	1262432.62

155	468363.44	1262459.31
156	468366.98	1262524.13
157	468408.65	1262540.75
158	468383.87	1262608.56
159	468154.81	1262538.84
160	468079.09	1262548.10
161	468030.34	1262543.74
162	467990.03	1262658.41
163	467987.03	1262715.06
164	467972.32	1262760.55
165	468062.48	1262791.87
166	468047.77	1263046.26
167	468092.71	1263032.10
168	468110.41	1262931.86
169	468245.23	1262877.66
170	468253.68	1262848.79
171	468325.58	1262876.03
172	468318.23	1262909.26
173	468373.51	1262922.50
174	468422.55	1262921.12
175	468495.97	1262914.01
176	468576.63	1262922.56
177	468601.11	1262908.16
178	468603.58	1262863.34
179	468629.31	1262865.82
180	468658.71	1262864.96
181	468657.27	1262828.96
182	468695.06	1262819.10
183	468732.80	1262802.17
184	468805.59	1262797.28
185	468858.87	1262771.36
186	468851.67	1262705.12
187	468788.31	1262710.88
188	468777.07	1262728.64
189	468750.82	1262729.97
190	468714.45	1262701.95
191	468719.43	1262656.59
192	468722.68	1262640.00
193	468725.21	1262609.13
194	468724.87	1262577.24
195	468830.28	1262566.89
196	468924.52	1262555.73
197	468921.52	1262511.06
198	468884.48	1262485.45
199	468886.39	1262445.69
200	468851.52	1262338.38
201	468846.89	1262308.69
202	468843.35	1262179.86
1	468937.59	1262165.70

Графическое описание прохождения границы села Костеничи
Лопазненского сельского поселения Суражского муниципального района Брянской области



Описание смежеств:
От А до А - земли Лопазненского сельского поселения

Условные обозначения:

- граница населенного пункта простираемая
- характеристическая точка границы с порядковым номером

Масштаб 1:5000



От точки 143 проходит по древесно-кустарниковым насаждениям в ЮЗ направлении до точки 144.
От точки 144 проходит по контуру древесно-кустарниковой растительности в СЗ направлении до точки 64.

Часть 3

От точки 145 проходит по древесно-кустарниковым насаждениям в СВ направлении до точки 146.
От точки 146 проходит по древесно-кустарниковым насаждениям в ЮВ направлении до точки 147.
От точки 147 проходит по луговой растительности в ЮВ направлении до точки 148.
От точки 148 проходит по луговой растительности в ЮВ направлении до точки 149.
От точки 149 проходит по луговой растительности в ЮВ направлении до точки 150.
От точки 150 проходит по луговой растительности в ЮВ направлении до точки 151.
От точки 151 проходит по древесно-кустарниковым насаждениям в ЮЗ направлении до точки 152.
От точки 152 проходит по контуру древесно-кустарниковой растительности в ЮЗ направлении до точки 153.
От точки 153 проходит по древесно-кустарниковым насаждениям в СЗ направлении до точки 154.
От точки 154 проходит по древесно-кустарниковым насаждениям в СЗ направлении до точки 155.
От точки 155 проходит по древесно-кустарниковым насаждениям в СЗ направлении до точки 156.
От точки 156 проходит по древесно-кустарниковым насаждениям в ЮЗ направлении до точки 157.
От точки 157 проходит по древесно-кустарниковым насаждениям в СЗ направлении до точки 158.
От точки 158 проходит по древесно-кустарниковым насаждениям в СЗ направлении до точки 159.
От точки 159 проходит по древесно-кустарниковым насаждениям в СЗ направлении до точки 160.
От точки 160 проходит по древесно-кустарниковым насаждениям в СВ направлении до точки 161.
От точки 161 проходит по древесно-кустарниковым насаждениям в СВ направлении до точки 162.
От точки 162 проходит по древесно-кустарниковым насаждениям в СЗ направлении до точки 163.
От точки 163 проходит по древесно-кустарниковым насаждениям в СВ направлении до точки 164.
От точки 164 проходит по древесно-кустарниковым насаждениям в СЗ направлении до точки 145.

Координатное описание прохождения границы посёлка Красный Пахарь Лопазненского сельского поселения Суражского муниципального района Брянской области в МСК-32, зона 1.

Номера точек	Координаты	
	X	Y
1	463432.22	1257178.06
2	463505.73	1257319.76
3	463494.81	1257341.12
4	463488.14	1257344.36
5	463361.68	1257424.86
6	463129.23	1257544.81
7	463081.23	1257540.31
8	463052.24	1257570.31
9	462997.36	1257576.76
10	463009.43	1257614.66
11	462891.47	1257659.80
12	462846.78	1257681.23
13	462841.81	1257669.45
14	462831.70	1257642.37
15	462830.97	1257626.06
16	462857.81	1257612.39
17	462858.22	1257591.56

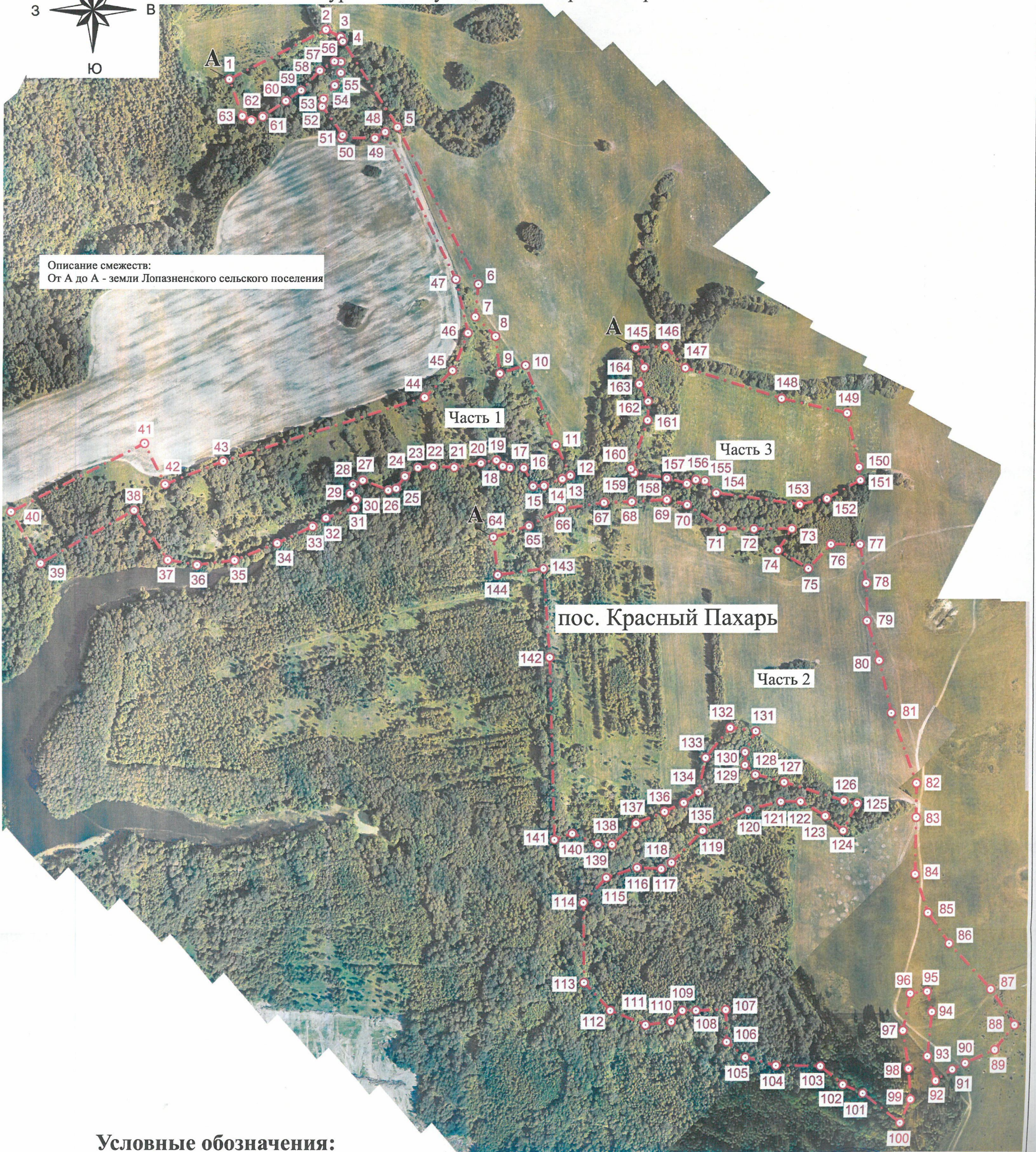
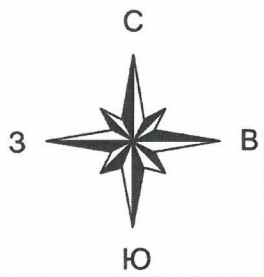
18	462860.67	1257581.34
19	462869.38	1257571.95
20	462865.13	1257549.15
21	462858.91	1257510.01
22	462860.37	1257478.91
23	462858.54	1257456.60
24	462845.74	1257437.57
25	462827.81	1257424.77
26	462825.25	1257413.06
27	462839.88	1257375.75
28	462833.67	1257361.48
29	462820.13	1257357.46
30	462811.72	1257366.24
31	462798.91	1257363.31
32	462784.28	1257321.61
33	462771.81	1257302.10
34	462746.95	1257250.01
35	462721.90	1257187.36
36	462715.09	1257132.35
37	462722.44	1257089.58
38	462795.71	1257039.20
39	462717.54	1256902.47
40	462793.43	1256858.61
41	462894.40	1257054.17
42	462833.93	1257085.14
43	462868.01	1257170.33
44	462962.24	1257466.38
45	463001.73	1257507.21
46	463057.23	1257529.71
47	463136.73	1257511.71
48	463354.37	1257406.76
49	463345.18	1257391.76
50	463345.18	1257342.26
51	463349.71	1257344.31
52	463392.10	1257314.20
53	463403.30	1257316.15
54	463423.25	1257332.70
55	463441.75	1257341.46
56	463457.81	1257341.46
57	463458.79	1257332.21
58	463445.16	1257310.80
59	463415.95	1257283.54
60	463400.38	1257261.15
61	463377.01	1257227.08
62	463371.66	1257210.53
63	463377.99	1257197.38
1	463432.22	1257178.06
64	462755.94	1257567.59

65	462772.32	1257620.10
66	462797.26	1257667.76
67	462806.78	1257731.04
68	462808.24	1257772.02
69	462811.17	1257823.60
70	462803.48	1257853.59
71	462768.36	1257906.27
72	462767.63	1257953.10
73	462767.63	1258008.34
74	462736.20	1257988.26
75	462709.10	1258032.79
76	462744.64	1258065.75
77	462744.48	1258108.81
78	462687.48	1258117.81
79	462631.98	1258119.31
80	462573.48	1258137.31
81	462496.23	1258155.31
82	462393.11	1258192.95
83	462343.23	1258192.81
84	462259.23	1258191.31
85	462202.23	1258210.81
86	462155.73	1258243.81
87	462088.23	1258308.31
88	462035.73	1258345.81
89	461999.73	1258315.76
90	461980.23	1258270.76
91	461971.23	1258251.26
92	461954.73	1258225.76
93	461990.73	1258212.26
94	462055.23	1258218.26
95	462085.23	1258210.76
96	462082.23	1258185.26
97	462028.23	1258174.77
98	461972.73	1258183.76
99	461927.73	1258188.27
100	461892.91	1258174.18
101	461936.87	1258115.25
102	461949.50	1258085.32
103	461976.63	1258052.11
104	461977.56	1257986.63
105	461989.72	1257941.27
106	462012.17	1257913.67
107	462058.94	1257912.27
108	462058.01	1257868.30
109	462058.01	1257848.19
110	462041.64	1257831.82
111	462036.96	1257793.94
112	462058.01	1257742.03
113	462099.16	1257703.21

114	462217.96	1257701.80
115	462255.02	1257735.48
116	462269.52	1257780.85
117	462267.65	1257816.39
118	462277.01	1257831.36
119	462324.24	1257877.66
120	462354.65	1257945.48
121	462366.34	1257993.18
122	462366.34	1258022.18
123	462345.29	1258058.66
124	462323.78	1258084.85
125	462363.06	1258105.43
126	462367.27	1258085.79
127	462394.87	1257997.86
128	462406.09	1257955.77
129	462420.59	1257939.86
130	462439.30	1257939.86
131	462470.17	1257955.77
132	462475.31	1257917.41
133	462431.35	1257881.40
134	462380.84	1257871.11
135	462364.93	1257849.69
136	462351.84	1257821.54
137	462335.00	1257779.44
138	462304.13	1257743.90
139	462304.60	1257723.32
140	462320.04	1257685.43
141	462311.15	1257659.24
142	462578.77	1257651.48
143	462709.50	1257641.95
144	462700.38	1257574.40
64	462755.94	1257567.59
145	463035.53	1257777.26
146	463037.03	1257820.76
147	463005.43	1257850.31
148	462959.95	1257992.75
149	462937.98	1258089.36
150	462858.58	1258106.92
151	462839.01	1258109.06
152	462812.05	1258059.76
153	462803.48	1258019.68
154	462820.68	1257896.40
155	462838.97	1257879.57
156	462840.43	1257866.03
157	462834.58	1257852.86
158	462842.63	1257823.23
159	462850.67	1257774.94
160	462857.26	1257770.19

161	462928.23	1257794.70
162	462956.04	1257795.36
163	462981.64	1257782.62
164	463006.15	1257789.94
145	463035.53	1257777.26

Графическое описание прохождения границы посёлка Красный Пахарь
 Лопазненского сельского поселения
 Суражского муниципального района Брянской области



Описание смежеств:
 От А до А - земли Лопазненского сельского поселения

пос. Красный Пахарь

Условные обозначения:

- - - - - граница населенного пункта проецируемая
- 1 - характеристическая точка границы с порядковым номером

Масштаб 1:5000

Директор ООО НПО "ГеоГИС"
 Подрезов П.И.
 20 19 г.

От точки 413 проходит вдоль грунтовой дороги в СВ направлении до точки 414.
 От точки 414 проходит по луговой растительности в СВ направлении до точки 415.
 От точки 415 проходит вдоль грунтовой дороги в СЗ направлении до точки 416.
 От точки 416 проходит по луговой растительности в СЗ направлении до точки 417.
 От точки 417 проходит по древесно-кустарниковым насаждениям в СЗ направлении до точки 418.
 От точки 418 проходит по древесно-кустарниковым насаждениям в СЗ направлении до точки 419.
 От точки 419 проходит по древесно-кустарниковым насаждениям в СЗ направлении до точки 420.
 От точки 420 проходит по древесно-кустарниковым насаждениям в СЗ направлении до точки 421.
 От точки 421 проходит по луговой растительности в СЗ направлении до точки 422.
 От точки 422 проходит по древесно-кустарниковым насаждениям в СЗ направлении до точки 423.
 От точки 423 проходит по древесно-кустарниковым насаждениям в СЗ направлении до точки 424.
 От точки 424 проходит по древесно-кустарниковым насаждениям, следует вдоль грунтовой дороги в СВ направлении до точки 425.
 От точки 425 пересекает грунтовую дорогу, проходит по древесно-кустарниковым насаждениям в СВ направлении до точки 426.
 От точки 426 проходит по древесно-кустарниковым насаждениям, пересекает несколько грунтовых дорог в СВ направлении до точки 427.
 От точки 427 проходит по луговой растительности, пересекая грунтовую дорогу в СВ направлении до точки 428.
 От точки 428 проходит по луговой растительности в СЗ направлении до точки 429.
 От точки 429 проходит по луговой растительности в ЮЗ направлении до точки 430.
 От точки 430 проходит по луговой растительности, пересекая грунтовую дорогу в СЗ направлении до точки 431.
 От точки 431 проходит по контуру древесно-кустарниковой растительности в СВ направлении до точки 432.
 От точки 432 проходит по древесно-кустарниковым насаждениям, следует по луговой растительности, пересекая грунтовую дорогу в СВ направлении до точки 433.
 От точки 433 проходит по луговой растительности в СВ направлении до точки 434.
 От точки 434 проходит по луговой растительности, пересекая грунтовую дорогу в СВ направлении до точки 435.
 От точки 435 проходит вдоль грунтовой дороги в СВ направлении до точки 436.
 От точки 436 проходит по древесно-кустарниковым кустарниковым насаждениям, пересекая грунтовую дорогу в СВ направлении до точки 437.
 От точки 437 проходит по древесно-кустарниковым насаждениям в СВ направлении до точки 438.
 От точки 438 проходит по луговой растительности в СВ направлении до точки 439.
 От точки 439 проходит по луговой растительности, пересекая грунтовую дорогу в СВ направлении до точки 1.

Координатное описание прохождения границы села Ляличи Лопазненского сельского поселения Суражского муниципального района Брянской области в МСК-32, зона 1.

Номера точек	Координаты	
	X	Y
1	463603.91	1253366.73
2	463689.57	1253528.51
3	463694.13	1253543.97
4	463694.54	1253586.80
5	463706.59	1253638.89
6	463731.99	1253709.09
7	463747.38	1253785.22
8	463831.68	1253777.32

9	463831.27	1253794.51
10	463746.60	1253809.85
11	463692.97	1253819.27
12	463578.58	1253830.84
13	463596.34	1253960.05
14	463570.83	1253969.62
15	463568.97	1253986.47
16	463578.94	1254066.88
17	463367.03	1254095.57
18	463355.10	1254010.08
19	463337.47	1254039.49
20	463314.76	1254066.66
21	463283.60	1254115.89
22	463275.45	1254149.54
23	463275.45	1254183.53
24	463240.39	1254231.70
25	463198.24	1254245.16
26	463216.30	1254280.58
27	463223.39	1254322.73
28	463224.45	1254363.10
29	463214.89	1254386.12
30	463187.61	1254431.81
31	463184.07	1254462.27
32	463193.64	1254490.25
33	463187.61	1254512.57
34	463196.12	1254531.69
35	463204.97	1254528.86
36	463224.45	1254539.13
37	463243.23	1254572.07
38	463253.50	1254609.26
39	463251.37	1254666.99
40	463265.19	1254730.74
41	463293.17	1254762.27
42	463309.81	1254757.66
43	463348.42	1254727.20
44	463405.79	1254682.93
45	463450.77	1254664.51
46	463551.80	1254621.85
47	463604.64	1254617.58
48	463634.60	1254610.50
49	463681.63	1254612.68
50	463701.06	1254592.70
51	463726.11	1254548.35
52	463774.49	1254504.78
53	463828.32	1254474.32
54	463866.57	1254458.38
55	463931.39	1254432.17
56	463963.02	1254420.87
57	464009.27	1254429.33
58	464051.01	1254436.10
59	464081.47	1254446.81

60	464110.24	1254456.40
61	464110.71	1254475.96
62	464119.59	1254502.60
63	464097.39	1254549.97
64	464089.99	1254601.76
65	464091.47	1254635.80
66	464112.19	1254668.36
67	464135.23	1254692.55
68	464166.55	1254724.55
69	464182.55	1254734.76
70	464221.37	1254742.94
71	464254.39	1254756.89
72	464270.05	1254755.87
73	464285.71	1254758.60
74	464297.97	1254771.53
75	464292.75	1254799.76
76	464240.95	1254784.96
77	464171.39	1254762.76
78	464147.71	1254759.80
79	464144.75	1254779.04
80	464140.31	1254804.20
81	464124.03	1254802.72
82	464109.23	1254786.44
83	464119.59	1254759.80
84	464109.23	1254737.60
85	464091.47	1254709.48
86	464063.35	1254706.52
87	464036.71	1254716.88
88	464024.87	1254691.72
89	464042.63	1254659.16
90	464051.51	1254632.52
91	464010.07	1254622.16
92	463956.79	1254628.08
93	463927.19	1254639.92
94	463915.17	1254653.57
95	463903.94	1254650.18
96	463884.73	1254654.59
97	463876.23	1254668.41
98	463876.23	1254681.51
99	463882.25	1254715.15
100	463874.46	1254726.13
101	463838.33	1254739.59
102	463817.43	1254731.80
103	463784.50	1254728.61
104	463744.48	1254727.90
105	463699.50	1254724.36
106	463678.25	1254737.82
107	463650.62	1254733.57
108	463612.37	1254749.51
109	463534.45	1254722.95
110	463513.20	1254722.95

111	463495.85	1254735.70
112	463481.68	1254760.49
113	463510.01	1254824.24
114	463508.95	1254848.32
115	463495.14	1254864.26
116	463478.94	1254880.48
117	463446.19	1254793.85
118	463431.39	1254780.52
119	463412.15	1254786.44
120	463386.99	1254816.04
121	463357.39	1254838.24
122	463311.51	1254851.56
123	463287.83	1254870.80
124	463307.07	1254887.08
125	463355.91	1254903.36
126	463385.51	1254894.48
127	463431.39	1254867.84
128	463446.60	1254920.31
129	463428.54	1254949.62
130	463414.73	1254975.47
131	463393.48	1255002.39
132	463372.23	1255032.85
133	463348.85	1255079.60
134	463324.06	1255094.48
135	463303.95	1255091.57
136	463291.35	1255080.33
137	463295.23	1255061.72
138	463314.47	1255023.24
139	463329.27	1254989.20
140	463327.79	1254946.28
141	463318.91	1254930.01
142	463308.55	1254913.72
143	463295.23	1254924.08
144	463284.87	1254953.68
145	463261.19	1255006.96
146	463236.03	1255049.88
147	463243.43	1255078.00
148	463270.14	1255097.24
149	463291.55	1255113.56
150	463338.13	1255121.73
151	463352.75	1255127.06
152	463382.51	1255131.67
153	463408.36	1255122.81
154	463417.01	1255123.51
155	463443.23	1255123.88
156	463515.75	1255091.32
157	463569.00	1255008.66
158	463637.29	1255005.17
159	463680.54	1254962.56
160	463684.17	1254958.57
161	463733.96	1255012.89

162	463741.51	1255019.98
163	463765.34	1255053.93
164	463815.88	1255134.47
165	463850.27	1255182.13
166	463834.97	1255196.48
167	463870.38	1255237.56
168	463887.57	1255263.02
169	463893.98	1255269.27
170	463896.94	1255281.07
171	463900.30	1255300.34
172	463904.25	1255305.60
173	463907.82	1255317.83
174	463907.30	1255328.59
175	463902.27	1255333.83
176	463921.39	1255320.80
177	463921.03	1255299.91
178	463927.41	1255286.80
179	463964.60	1255264.49
180	463984.79	1255273.34
181	464002.85	1255303.80
182	463996.12	1255319.03
183	463975.53	1255338.00
184	463959.28	1255357.13
185	463928.50	1255378.41
186	463921.86	1255383.44
187	463918.09	1255386.15
188	463950.08	1255432.72
189	463970.98	1255417.49
190	463990.10	1255384.20
191	464014.10	1255369.58
192	464030.12	1255377.83
193	464048.19	1255397.31
194	464060.94	1255395.89
195	464084.31	1255370.03
196	464160.42	1255443.60
197	464212.83	1255502.76
198	464191.22	1255533.26
199	464158.93	1255555.75
200	464141.75	1255569.63
201	464114.25	1255569.10
202	464108.61	1255567.31
203	464097.39	1255565.81
204	464079.53	1255587.66
205	463980.07	1255686.72
206	463944.34	1255656.20
207	463854.19	1255574.05
208	463733.66	1255675.77
209	463714.40	1255647.60
210	463709.50	1255638.28
211	463669.87	1255673.55
212	463624.93	1255721.21

213	463598.77	1255745.32
214	463574.97	1255769.40
215	463524.02	1255814.36
216	463478.53	1255851.81
217	463483.34	1255856.42
218	463543.87	1255906.80
219	463591.23	1255951.20
220	463549.48	1255986.09
221	463500.19	1255949.18
222	463432.30	1255896.07
223	463328.80	1255990.04
224	463280.27	1256013.19
225	463074.02	1256072.77
226	463029.76	1256067.67
227	462968.25	1255976.76
228	462936.73	1255977.24
229	462926.65	1255934.13
230	462917.39	1255840.17
231	462894.65	1255754.37
232	462907.79	1255723.05
233	462882.61	1255663.47
234	462833.72	1255562.02
235	462788.51	1255581.35
236	462750.65	1255506.86
237	462722.18	1255513.53
238	462753.23	1255594.84
239	462723.14	1255604.23
240	462665.58	1255460.62
241	462639.79	1255438.36
242	462610.92	1255363.87
243	462613.03	1255264.52
244	462532.00	1255249.88
245	462546.77	1255071.24
246	462557.67	1254953.41
247	462471.40	1254937.34
248	462409.44	1254923.72
249	462356.53	1254926.17
250	462398.34	1255089.18
251	462363.07	1255094.63
252	462296.20	1255071.75
253	462276.05	1255025.59
254	462229.47	1255012.78
255	462235.05	1254989.36
256	462193.79	1254973.15
257	462195.83	1254945.51
258	462166.01	1254941.02
259	462151.03	1254981.73
260	462035.41	1254943.74
261	462009.53	1254936.79
262	462028.89	1255003.18
263	462069.06	1255007.38

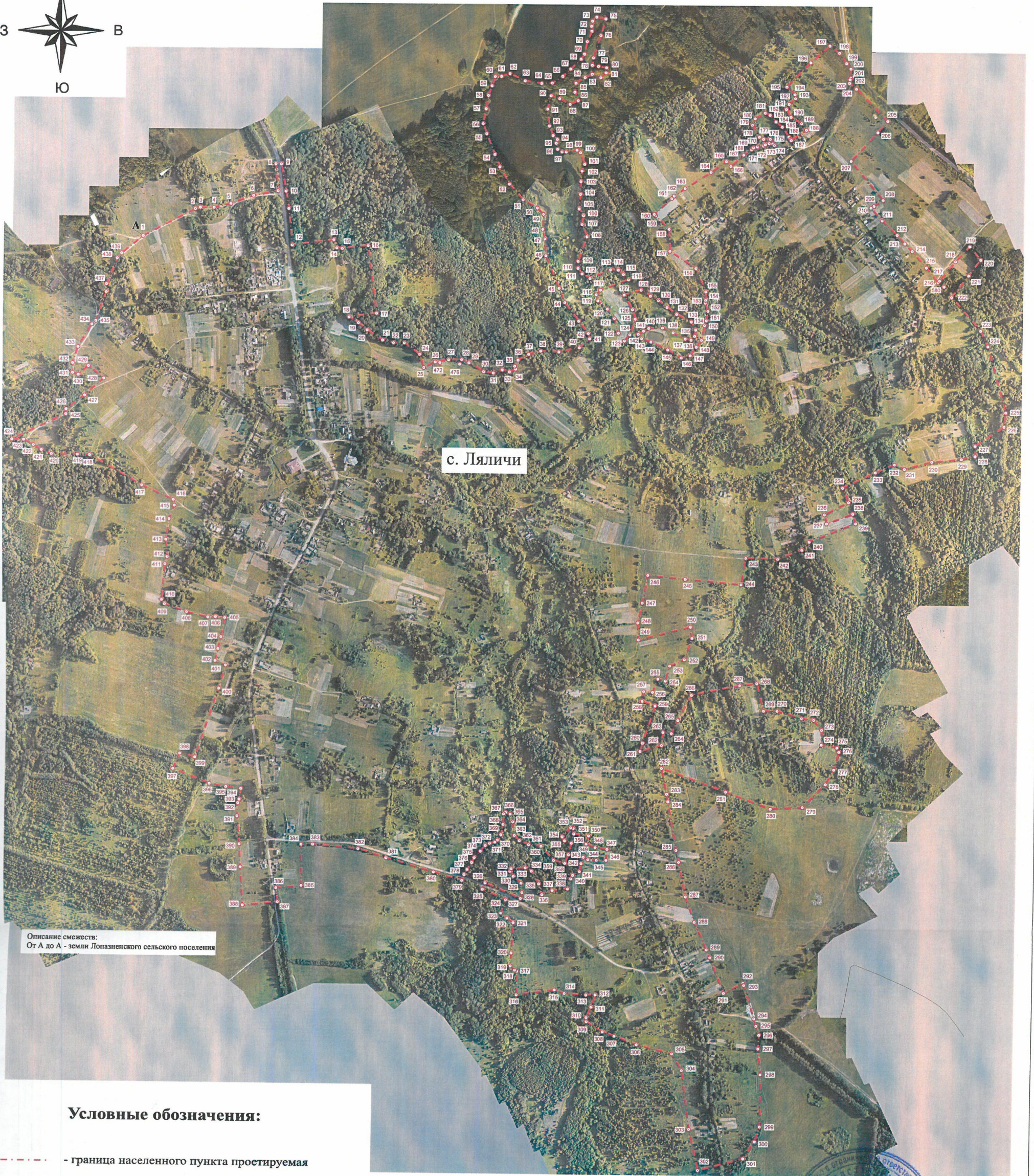
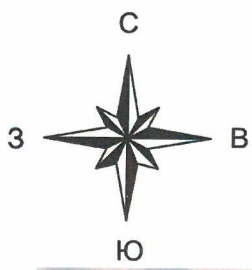
264	462065.71	1255033.76
265	462107.03	1255053.23
266	462186.01	1255095.31
267	462217.54	1255249.88
268	462224.35	1255304.01
269	462139.03	1255325.87
270	462139.03	1255367.95
271	462116.70	1255443.67
272	462111.38	1255481.80
273	462080.88	1255506.45
274	462034.44	1255506.31
275	462026.00	1255554.79
276	462012.65	1255561.20
277	461956.41	1255546.08
278	461910.79	1255520.54
279	461838.95	1255449.73
280	461833.57	1255350.25
281	461884.91	1255208.07
282	461956.68	1255004.61
283	461876.24	1255021.74
284	461853.00	1255026.14
285	461701.66	1255052.93
286	461664.72	1255061.63
287	461557.39	1255084.76
288	461476.70	1255114.38
289	461389.54	1255153.93
290	461365.21	1255165.01
291	461255.06	1255209.36
292	461287.34	1255270.35
293	461280.16	1255272.76
294	461177.11	1255305.56
295	461154.24	1255313.02
296	461126.28	1255322.28
297	461083.79	1255319.74
298	461003.35	1255328.28
299	460842.11	1255327.55
300	460795.62	1255312.84
301	460743.15	1255277.25
302	460705.56	1255136.17
303	460832.21	1255106.21
304	461014.79	1255081.87
305	461066.45	1255050.82
306	461093.23	1254939.61
307	461119.11	1254869.70
308	461132.27	1254832.48
309	461163.23	1254782.09
310	461175.72	1254781.04
311	461208.66	1254795.91
312	461246.55	1254807.95
313	461245.84	1254778.91
314	461249.84	1254711.73

315	461260.74	1254680.40
316	461244.39	1254561.02
317	461317.03	1254561.47
318	461320.57	1254554.71
319	461333.68	1254541.25
320	461374.41	1254543.38
321	461470.39	1254547.98
322	461484.55	1254528.50
323	461500.42	1254508.36
324	461542.18	1254522.89
325	461574.41	1254450.25
326	461594.39	1254458.15
327	461546.45	1254569.28
328	461565.31	1254573.84
329	461594.35	1254570.29
330	461615.60	1254546.21
331	461630.83	1254535.23
332	461639.33	1254538.77
333	461642.87	1254582.69
334	461632.25	1254602.17
335	461592.93	1254625.55
336	461559.46	1254635.82
337	461572.57	1254669.12
338	461578.24	1254716.58
339	461609.05	1254725.85
340	461620.62	1254731.88
341	461632.15	1254752.77
342	461657.22	1254757.66
343	461677.76	1254764.03
344	461670.32	1254778.56
345	461668.20	1254805.12
346	461668.91	1254835.22
347	461702.91	1254838.06
348	461707.87	1254800.87
349	461718.49	1254772.89
350	461744.70	1254780.33
351	461750.37	1254734.28
352	461766.31	1254732.16
353	461769.14	1254724.01
354	461741.16	1254697.80
355	461728.76	1254705.24
356	461720.97	1254726.85
357	461684.49	1254717.99
358	461657.57	1254707.01
359	461666.43	1254671.95
360	461710.34	1254631.22
361	461714.62	1254592.34
362	461727.59	1254563.57
363	461743.39	1254547.78
364	461785.43	1254542.32
365	461809.95	1254533.68

366	461815.03	1254519.58
367	461810.51	1254513.37
368	461776.67	1254512.24
369	461745.32	1254505.67
370	461728.67	1254495.22
371	461721.77	1254486.89
372	461717.69	1254470.78
373	461710.97	1254457.32
374	461692.72	1254442.27
375	461672.71	1254423.14
376	461657.13	1254415.70
377	461635.35	1254401.54
378	461619.41	1254392.33
379	461601.35	1254385.42
380	461626.62	1254296.82
381	461669.56	1254148.61
382	461696.95	1254060.70
383	461709.39	1253919.83
384	461708.42	1253883.64
385	461579.86	1253885.55
386	461572.14	1253807.01
387	461528.56	1253812.46
388	461517.67	1253703.06
389	461636.15	1253694.43
390	461707.42	1253689.90
391	461795.03	1253681.27
392	461835.33	1253683.22
393	461846.93	1253687.19
394	461880.24	1253691.59
395	461885.52	1253645.00
396	461895.16	1253592.55
397	461939.94	1253477.10
398	461988.50	1253497.59
399	461977.05	1253545.54
400	462192.22	1253616.35
401	462264.74	1253636.10
402	462278.28	1253603.19
403	462315.32	1253611.61
404	462352.65	1253620.10
405	462411.82	1253631.20
406	462414.68	1253601.92
407	462413.45	1253578.08
408	462428.98	1253510.81
409	462453.36	1253440.95
410	462466.57	1253431.69
411	462577.62	1253440.68
412	462599.75	1253448.03
413	462653.55	1253443.53
414	462718.10	1253453.20
415	462760.18	1253469.68
416	462778.16	1253466.69

417	462822.96	1253368.09
418	462915.70	1253205.35
419	462916.68	1253167.41
420	462918.09	1253086.30
421	462930.49	1253055.13
422	462945.27	1253030.18
423	462961.94	1253000.18
424	462962.60	1252962.85
425	463043.29	1253131.23
426	463058.53	1253131.98
427	463102.44	1253189.36
428	463155.92	1253248.51
429	463194.18	1253200.69
430	463166.55	1253168.82
431	463172.53	1253151.29
432	463203.17	1253151.63
433	463253.90	1253167.97
434	463325.39	1253210.19
435	463336.17	1253222.44
436	463426.82	1253253.63
437	463451.59	1253254.10
438	463532.48	1253285.97
439	463548.69	1253299.79
1	463603.91	1253366.73

Графическое описание прохождения границы села Ляличи
Лопазненского сельского поселения Суражского муниципального района Брянской области



Описание смежности:
От А до А - земли Лопазненского сельского поселения

Условные обозначения:

- - - - - граница населенного пункта проектируемая
- o 1 - - - характеристическая точка границы с порядковым номером

Масштаб 1:6000

Директор ООО НПО "ГеоГИС"
Подрезов П.И.
2017 г.



Текстовое описание прохождения границы деревни Миновка Лопазненского сельского поселения Суражского муниципального района Брянской области

Часть 1

- От точки 1 проходит по древесно-кустарниковой растительности в СВ направлении до точки 2.
От точки 2 проходит по границе древесно-кустарниковой растительности в ЮВ направлении до точки 3.
От точки 3 проходит по границе древесно-кустарниковой растительности в ЮВ направлении до точки 4.
От точки 4 проходит по луговой растительности в ЮВ направлении до точки 5.
От точки 5 проходит по границе древесно-кустарниковой растительности в ЮВ направлении до точки 6.
От точки 6 проходит по границе древесно-кустарниковой растительности в ЮВ направлении до точки 7.
От точки 7 проходит по границе древесно-кустарниковой растительности в восточном направлении до точки 8.
От точки 8 проходит по луговой растительности в ЮВ направлении до точки 9.
От точки 9 проходит по луговой растительности в ЮВ направлении до точки 10.
От точки 10 проходит по границе древесно-кустарниковой растительности в ЮВ направлении до точки 11.
От точки 11 проходит по границе древесно-кустарниковой растительности в ЮВ направлении до точки 12.
От точки 12 проходит по границе древесно-кустарниковой растительности в ЮВ направлении до точки 13.
От точки 13 проходит по границе древесно-кустарниковой растительности в ЮВ направлении до точки 14.
От точки 14 проходит по луговой растительности в восточном направлении до точки 15.
От точки 15 проходит по луговой растительности в СВ направлении до точки 16.
От точки 16 проходит по границе древесно-кустарниковой растительности в СВ направлении до точки 17.
От точки 17 проходит по границе древесно-кустарниковой растительности в СВ направлении до точки 18.
От точки 18 проходит по древесно-кустарниковой растительности в СЗ направлении до точки 19.
От точки 19 проходит по древесно-кустарниковой растительности в СЗ направлении до точки 20.
От точки 20 проходит по границе древесно-кустарниковой растительности в СВ направлении до точки 21.
От точки 21 проходит по границе древесно-кустарниковой растительности в СВ направлении до точки 22.
От точки 22 проходит по луговой растительности в СВ направлении до точки 23.
От точки 23 проходит по луговой растительности в СВ направлении до точки 24.
От точки 24 проходит по луговой растительности в СЗ направлении до точки 25.
От точки 25 проходит по луговой растительности в СЗ направлении до точки 26.
От точки 26 проходит по луговой растительности в СЗ направлении до точки 27.
От точки 27 проходит по луговой растительности в СВ направлении до точки 28.
От точки 28 проходит по луговой растительности в СВ направлении до точки 29.
От точки 29 проходит по луговой растительности в северном направлении до точки 30.
От точки 30 проходит по луговой растительности в северном направлении до точки 31.
От точки 31 проходит по луговой растительности в СЗ направлении до точки 32.
От точки 32 проходит по луговой растительности, по древесно-кустарниковой растительности в СЗ направлении до точки 33.
От точки 33 проходит по древесно-кустарниковой растительности, по луговой растительности, пересекая полевую дорогу в СЗ направлении до точки 34.
От точки 34 проходит по луговой растительности в СВ направлении до точки 35.
От точки 35 проходит по луговой растительности в ЮВ направлении до точки 36.
От точки 36 проходит по луговой растительности в ЮВ направлении до точки 37.
От точки 37 пересекает грунтовую дорогу в СВ направлении до точки 38.

От точки 205 проходит по древесно-кустарниковой растительности в ЮВ направлении до точки 206.

От точки 206 проходит по границе лесного массива в ЮЗ направлении до точки 207.

От точки 207 проходит по границе лесного массива в СЗ направлении до точки 208.

От точки 208 проходит по границе лесного массива в северном направлении до точки 209.

От точки 209 проходит по границе лесного массива в СЗ направлении до точки 210.

От точки 210 проходит по границе лесного массива в СВ направлении до точки 201.

**Координатное описание прохождения границы деревни Миновка Лопазненского
сельского поселения Суражского муниципального района
Брянской области
в МСК-32, зона 1.**

Номера точек	Координаты	
	X	Y
1	463604.68	1250902.39
2	463643.29	1250958.16
3	463604.68	1251028.23
4	463580.37	1251104.02
5	463548.91	1251185.53
6	463508.87	1251235.58
7	463483.13	1251277.05
8	463483.13	1251302.79
9	463455.96	1251349.98
10	463434.51	1251418.62
11	463408.77	1251504.42
12	463397.33	1251565.91
13	463384.46	1251618.82
14	463375.88	1251664.58
15	463374.45	1251697.47
16	463398.76	1251758.96
17	463408.77	1251814.73
18	463424.50	1251901.96
19	463437.37	1251893.38
20	463448.81	1251879.08
21	463470.26	1251884.80
22	463488.85	1251896.24
23	463513.16	1251901.96
24	463551.77	1251904.82
25	463577.51	1251893.38
26	463611.83	1251857.63
27	463626.13	1251850.48
28	463654.73	1251871.93
29	463678.53	1251876.21
30	463716.22	1251877.65
31	463814.89	1251876.22
32	463836.34	1251854.77
33	463922.14	1251778.98
34	464019.43	1251685.12

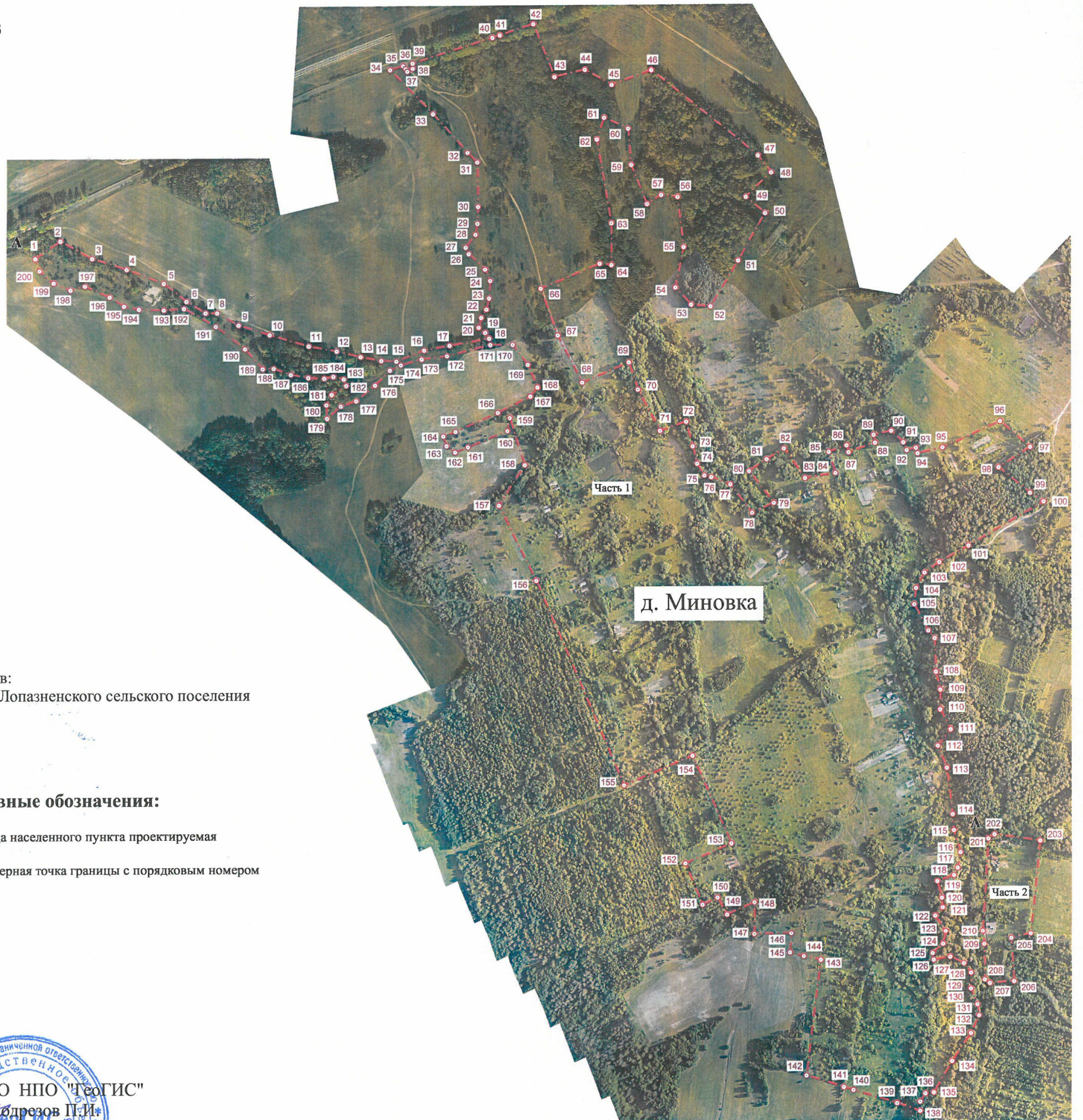
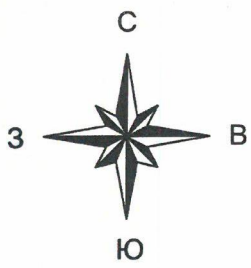
35	464028.33	1251713.48
36	464021.71	1251719.33
37	464015.95	1251722.74
38	464022.46	1251734.59
39	464033.74	1251734.19
40	464089.97	1251910.38
41	464095.09	1251926.72
42	464119.22	1252001.59
43	464002.56	1252047.69
44	464018.08	1252114.69
45	463984.38	1252173.39
46	464016.52	1252260.89
47	463826.94	1252497.93
48	463789.15	1252526.87
49	463735.36	1252470.35
50	463699.40	1252513.93
51	463594.72	1252453.34
52	463493.34	1252391.43
53	463497.89	1252348.48
54	463535.34	1252313.75
55	463625.18	1252331.85
56	463736.21	1252318.52
57	463740.53	1252282.34
58	463720.51	1252250.89
59	463807.40	1252216.01
60	463887.96	1252209.20
61	463912.40	1252156.36
62	463864.19	1252140.36
63	463678.66	1252172.23
64	463586.09	1252172.23
65	463589.17	1252146.53
66	463534.15	1252016.76
67	463431.10	1252054.44
68	463325.96	1252107.64
69	463370.27	1252210.60
70	463310.11	1252230.35
71	463218.87	1252279.15
72	463238.60	1252336.68
73	463184.26	1252350.98
74	463145.65	1252360.99
75	463119.91	1252376.72
76	463116.38	1252392.12
77	463100.00	1252434.77
78	463037.23	1252484.89
79	463058.84	1252532.64
80	463128.96	1252477.91
81	463154.98	1252516.67
82	463178.51	1252554.43
83	463112.96	1252600.65
84	463123.94	1252667.75
85	463170.34	1252653.40

86	463184.50	1252692.80
87	463169.25	1252697.16
88	463190.13	1252755.63
89	463207.56	1252752.36
90	463216.10	1252791.22
91	463191.04	1252818.28
92	463173.06	1252825.91
93	463178.15	1252846.25
94	463165.98	1252850.06
95	463179.05	1252905.62
96	463236.25	1253034.19
97	463178.95	1253101.88
98	463134.67	1253031.04
99	463078.00	1253101.52
100	463058.53	1253131.98
101	462962.60	1252962.85
102	462926.24	1252897.88
103	462903.57	1252864.94
104	462822.24	1252785.05
105	462869.27	1252846.18
106	462775.51	1252873.33
107	462758.56	1252887.63
108	462684.43	1252890.27
109	462644.74	1252899.99
110	462601.70	1252899.93
111	462557.89	1252923.02
112	462522.25	1252897.82
113	462472.95	1252914.98
114	462370.60	1252927.51
115	462335.17	1252930.01
116	462286.59	1252944.27
117	462252.24	1252937.90
118	462235.95	1252929.40
119	462222.49	1252892.21
120	462185.65	1252902.13
121	462164.40	1252903.90
122	462146.34	1252887.60
123	462111.63	1252910.63
124	462082.94	1252905.31
125	462062.04	1252881.94
126	462047.17	1252884.42
127	462053.90	1252920.90
128	462039.38	1252951.36
129	462018.12	1252966.94
130	461983.42	1252966.94
131	461948.71	1252981.46
132	461923.91	1252985.00
133	461885.31	1252966.59
134	461824.75	1252924.79
135	461756.39	1252884.42
136	461754.26	1252865.65

137	461736.20	1252853.96
138	461716.01	1252853.96
139	461733.40	1252803.26
140	461762.61	1252706.88
141	461769.14	1252685.89
142	461794.83	1252603.27
143	462048.77	1252635.06
144	462057.06	1252597.51
145	462065.49	1252567.17
146	462108.90	1252569.77
147	462107.47	1252488.26
148	462178.24	1252488.79
149	462151.36	1252426.69
150	462189.04	1252405.53
151	462173.06	1252372.12
152	462264.76	1252334.35
153	462309.16	1252436.97
154	462502.37	1252350.26
155	462437.82	1252199.25
156	462889.70	1252005.86
157	463055.21	1251922.78
158	463144.22	1251980.61
159	463248.61	1251947.72
160	463220.01	1251942.00
161	463184.26	1251854.77
162	463172.82	1251826.17
163	463187.12	1251807.58
164	463208.57	1251800.43
165	463218.58	1251827.60
166	463260.05	1251920.55
167	463295.80	1251993.48
168	463315.82	1252009.21
169	463365.87	1251987.76
170	463410.20	1251954.87
171	463410.20	1251904.82
172	463385.89	1251809.01
173	463378.74	1251753.24
174	463365.87	1251707.48
175	463354.43	1251683.17
176	463321.54	1251650.28
177	463287.22	1251608.81
178	463275.78	1251574.49
179	463248.61	1251544.46
180	463278.55	1251542.79
181	463301.22	1251554.48
182	463321.05	1251586.71
183	463335.57	1251581.40
184	463341.24	1251558.37
185	463337.34	1251538.19
186	463339.11	1251503.12
187	463345.84	1251464.87

188	463359.30	1251426.97
189	463358.72	1251402.89
190	463403.05	1251364.28
191	463453.10	1251299.93
192	463493.14	1251229.86
193	463490.28	1251185.53
194	463491.71	1251131.19
195	463498.86	1251098.30
96	463518.88	1251066.84
197	463543.19	1251012.50
198	463534.61	1250981.04
199	463550.34	1250943.86
200	463577.51	1250912.40
1	463604.68	1250902.39
201	462316.48	1253007.29
202	462325.51	1253021.39
203	462311.42	1253123.64
204	462105.51	1253101.74
205	462095.07	1253058.16
206	461999.00	1253063.99
207	461995.11	1253009.80
208	462002.90	1252998.46
209	462081.87	1252997.76
210	462111.80	1252993.86
201	462316.48	1253007.29

Графическое описание прохождения границы деревни Миновка
 Лопазненского сельского поселения Суражского муниципального района Брянской области



Описание смежеств:
 От А до А - земли Лопазненского сельского поселения

Условные обозначения:

- - - граница населенного пункта проектируемая
- 1 - характерная точка границы с порядковым номером

Директор ООО НПО "ГеоГИС"

Подрезов П.И.

20

Масштаб 1:5000

