

**Проект изменения (дополнения) Генерального плана
Нивнянского сельского поселения
Суражского муниципального района Брянской области
в части установления границ населенных пунктов**

Текстовое, графическое и координатное описание прохождения границы
села Новый Дроков Нивнянского сельского поселения

Текстовое, графическое и координатное описание прохождения границы
села Кромово Нивнянского сельского поселения

Текстовое описание прохождения границы села Новый Дроков Нивнянского сельского поселения Суражского муниципального района Брянской области

- От точки 1 проходит по степной растительности в СВ направлении до точки 2.
От точки 2 проходит по пахотному массиву в СВ направлении до точки 3.
От точки 3 проходит по пахотному массиву в ЮВ направлении до точки 4.
От точки 4 проходит по пахотному массиву в СВ направлении до точки 5.
От точки 5 проходит по пахотному массиву в СВ направлении до точки 6.
От точки 6 проходит по пахотному массиву в СВ направлении до точки 7.
От точки 7 проходит по контуру древесно-кустарниковой растительности в ЮВ направлении до точки 8.
От точки 8 проходит по древесно-кустарниковым насаждениям в ЮВ направлении до точки 9.
От точки 9 проходит по древесно-кустарниковым насаждениям в СВ направлении до точки 10.
От точки 10 проходит по древесно-кустарниковым насаждениям в ЮВ направлении до точки 11.
От точки 11 проходит по древесно-кустарниковым насаждениям в СВ направлении до точки 12.
От точки 12 проходит по древесно-кустарниковым насаждениям в СЗ направлении до точки 13.
От точки 13 проходит по древесно-кустарниковым насаждениям в СЗ направлении до точки 14.
От точки 14 проходит по контуру древесно-кустарниковой растительности в ЮЗ направлении до точки 15.
От точки 15 проходит по древесно-кустарниковым насаждениям, следует по степной растительности в СЗ направлении до точки 16.
От точки 16 проходит по степной растительности в СЗ направлении до точки 17.
От точки 17 проходит по степной растительности в СВ направлении до точки 18.
От точки 18 проходит по степной растительности в СЗ направлении до точки 19.
От точки 19 проходит по степной растительности в СВ направлении до точки 20.
От точки 20 проходит по степной растительности, местами закустаренной в СВ направлении до точки 21.
От точки 21 проходит по контуру древесно-кустарниковой растительности, следует по степной растительности в СЗ направлении до точки 22.
От точки 22 проходит вдоль грунтовой дороги в СВ направлении до точки 23.
От точки 23 проходит по степной растительности в СЗ направлении до точки 24.
От точки 24 проходит по степной растительности, пересекая грунтовую дорогу в СЗ направлении до точки 25.
От точки 25 проходит по степной растительности, пересекая грунтовую дорогу в СВ направлении до точки 26.
От точки 26 проходит по степной растительности в СВ направлении до точки 27.
От точки 27 проходит по степной растительности в СВ направлении до точки 28.
От точки 28 проходит по степной растительности, пересекая грунтовую дорогу в ЮВ направлении до точки 29.
От точки 29 проходит по степной растительности в СВ направлении до точки 30.
От точки 30 проходит по степной растительности, местами закустаренной, пересекая грунтовую дорогу в ЮВ направлении до точки 31.
От точки 31 проходит по древесно-кустарниковым насаждениям в ЮВ направлении до точки 32.
От точки 32 проходит по степной растительности, пересекая асфальтированную дорогу в ЮЗ направлении до точки 33.
От точки 33 проходит по степной растительности, пересекая автомобильную дорогу общего пользования регионального значения Сураж - Вьюково в СВ направлении до точки 34.
От точки 34 проходит по степной растительности в СВ направлении до точки 35.
От точки 35 проходит вдоль асфальтированной дороги, следует по древесно-кустарниковым насаждениям, проходит по степной растительности в СВ направлении до точки 36.
От точки 36 проходит по древесно-кустарниковым насаждениям, следует по степной растительности в СВ направлении до точки 37.
От точки 37 проходит по степной растительности, пересекая несколько грунтовых дорог в СЗ направлении до точки 38.
От точки 38 проходит по степной растительности в СВ направлении до точки 39.
От точки 39 проходит по степной растительности, пересекая грунтовую дорогу в ЮВ направлении до точки 40.
От точки 40 проходит по древесно-кустарниковым насаждениям в ЮВ направлении до точки 41.

От точки 90 проходит по древесно-кустарниковым насаждениям в СЗ направлении до точки 91.
 От точки 91 проходит по древесно-кустарниковым насаждениям в СВ направлении до точки 92.
 От точки 92 проходит по древесно-кустарниковым насаждениям в СВ направлении до точки 93.
 От точки 93 проходит по древесно-кустарниковым насаждениям в СВ направлении до точки 94.
 От точки 94 проходит по древесно-кустарниковым насаждениям в СЗ направлении до точки 95.
 От точки 95 проходит по древесно-кустарниковым насаждениям в ЮЗ направлении до точки 96.
 От точки 96 проходит по степной растительности в ЮЗ направлении до точки 97.
 От точки 97 проходит по древесно-кустарниковым насаждениям в ЮЗ направлении до точки 98.
 От точки 98 проходит по степной растительности в ЮЗ направлении до точки 99.
 От точки 99 проходит по древесно-кустарниковым насаждениям в ЮВ направлении до точки 100.
 От точки 100 проходит по древесно-кустарниковым насаждениям в ЮЗ направлении до точки 101.
 От точки 101 проходит по древесно-кустарниковым насаждениям в СЗ направлении до точки 102.
 От точки 102 проходит по древесно-кустарниковым насаждениям в СЗ направлении до точки 103.
 От точки 103 проходит по древесно-кустарниковым насаждениям в СЗ направлении до точки 104.
 От точки 104 проходит по древесно-кустарниковым насаждениям, следует по степной растительности в ЮВ направлении до точки 105.
 От точки 105 проходит по степной растительности в ЮЗ направлении до точки 106.
 От точки 106 проходит по древесно-кустарниковым насаждениям в СЗ направлении до точки 107.
 От точки 107 проходит по древесно-кустарниковым насаждениям в ЮЗ направлении до точки 108.
 От точки 108 проходит по степной растительности, следует по древесно-кустарниковым насаждениям в СЗ направлении до точки 109.
 От точки 109 проходит по степной растительности в ЮЗ направлении до точки 110.
 От точки 110 проходит по степной растительности в СЗ направлении до точки 111.
 От точки 111 проходит по степной растительности в СЗ направлении до точки 112.
 От точки 112 проходит по степной растительности в СВ направлении до точки 113.
 От точки 113 проходит вдоль грунтовой дороги в СЗ направлении до точки 114.
 От точки 114 проходит по степной растительности в СВ направлении до точки 115.
 От точки 115 проходит по степной растительности в СЗ направлении до точки 116.
 От точки 116 проходит по степной растительности, следует по древесно-кустарниковым насаждениям в СВ направлении до точки 117.
 От точки 117 проходит по древесно-кустарниковым насаждениям в СВ направлении до точки 118.
 От точки 118 проходит по степной растительности в СВ направлении до точки 119.
 От точки 119 проходит по контуру древесно-кустарниковой растительности, следует по степной растительности в СВ направлении до точки 1.

**Координатное описание прохождения границы села Новый Дроков
 Нивнянского сельского поселения Суражского муниципального района
 Брянской области
 в МСК-32, зона 1.**

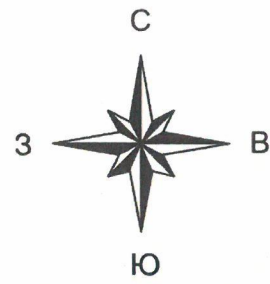
Номера точек	Координаты	
	X	Y
1	472213.08	1252712.91
2	472219.07	1252798.44
3	472218.80	1252831.94
4	472163.51	1252834.93
5	472169.50	1252961.59
6	472174.68	1253009.25
7	472183.94	1253047.65
8	472093.51	1253092.59
9	472083.98	1253113.84
10	472100.87	1253217.34

11	472098.96	1253267.18
12	472112.58	1253286.79
13	472140.88	1253276.61
14	472159.49	1253266.64
15	472136.95	1253205.63
16	472190.75	1253180.43
17	472341.91	1253120.38
18	472361.25	1253170.49
19	472402.92	1253154.69
20	472496.07	1253365.23
21	472559.81	1253513.40
22	472779.88	1253432.78
23	472795.95	1253473.09
24	472823.18	1253469.77
25	472858.16	1253467.15
26	472889.88	1253579.92
27	472910.00	1253585.80
28	472936.76	1253609.27
29	472887.60	1253666.61
30	472957.73	1253761.53
31	472688.09	1253875.92
32	472642.06	1253877.56
33	472592.22	1253862.58
34	472595.31	1253888.77
35	472627.98	1253998.38
36	472663.17	1254176.53
37	472681.55	1254270.86
38	472760.00	1254259.42
39	472781.24	1254294.82
40	472757.00	1254400.23
41	472736.30	1254495.29
42	472513.23	1254591.98
43	472562.26	1254737.42
44	472495.53	1254760.84
45	472442.96	1254618.94
46	472342.46	1254648.36
47	472343.55	1254704.74
48	472336.24	1254732.52
49	472318.94	1254746.92
50	472295.13	1254755.53
51	472268.30	1254751.85
52	472266.74	1254723.53
53	472192.38	1254730.61
54	472161.06	1254748.86
55	472033.05	1254763.30
56	472062.46	1254571.00
57	472033.86	1254428.01
58	471983.20	1254263.23
59	471901.49	1254296.61
60	471836.53	1254295.91
61	471758.91	1254018.78
62	471644.38	1254039.07

63	471632.43	1253984.39
64	471615.59	1253919.60
65	471710.77	1253905.81
66	471707.31	1253883.70
67	471717.37	1253881.10
68	471708.66	1253805.38
69	471701.02	1253807.11
70	471686.48	1253809.02
71	471611.54	1253820.94
72	471602.05	1253759.65
73	471661.77	1253753.55
74	471655.67	1253725.13
75	471654.79	1253716.76
76	471648.80	1253678.66
77	471687.62	1253632.73
78	471688.97	1253613.80
79	471705.67	1253559.30
80	471754.49	1253574.41
81	471770.21	1253530.56
82	471515.28	1253393.83
83	471562.40	1253312.39
84	471611.42	1253302.32
85	471595.35	1253206.44
86	471554.77	1253060.18
87	471598.08	1253041.39
88	471584.19	1252958.86
89	471763.40	1252891.86
90	471804.80	1252980.92
91	471842.93	1252968.94
92	471922.47	1253097.22
93	471958.96	1253227.69
94	471972.04	1253263.37
95	472018.34	1253258.19
96	471999.00	1253207.53
97	471998.18	1253103.76
98	471993.01	1252994.27
99	471985.65	1252938.16
100	471967.41	1252942.25
101	471951.34	1252873.88
102	471975.03	1252866.53
103	471978.85	1252830.03
104	471987.97	1252784.27
105	471899.31	1252811.51
106	471877.53	1252731.71
107	471898.22	1252724.08
108	471872.35	1252609.69
109	471949.43	1252570.19
110	471940.71	1252545.95
111	471946.16	1252544.18
112	471997.23	1252521.30
113	472008.67	1252545.54
114	472066.41	1252520.76

115	472084.80	1252566.11
116	472133.82	1252545.68
117	472160.24	1252599.06
118	472185.03	1252640.19
119	472199.46	1252652.72
1	472213.08	1252712.91

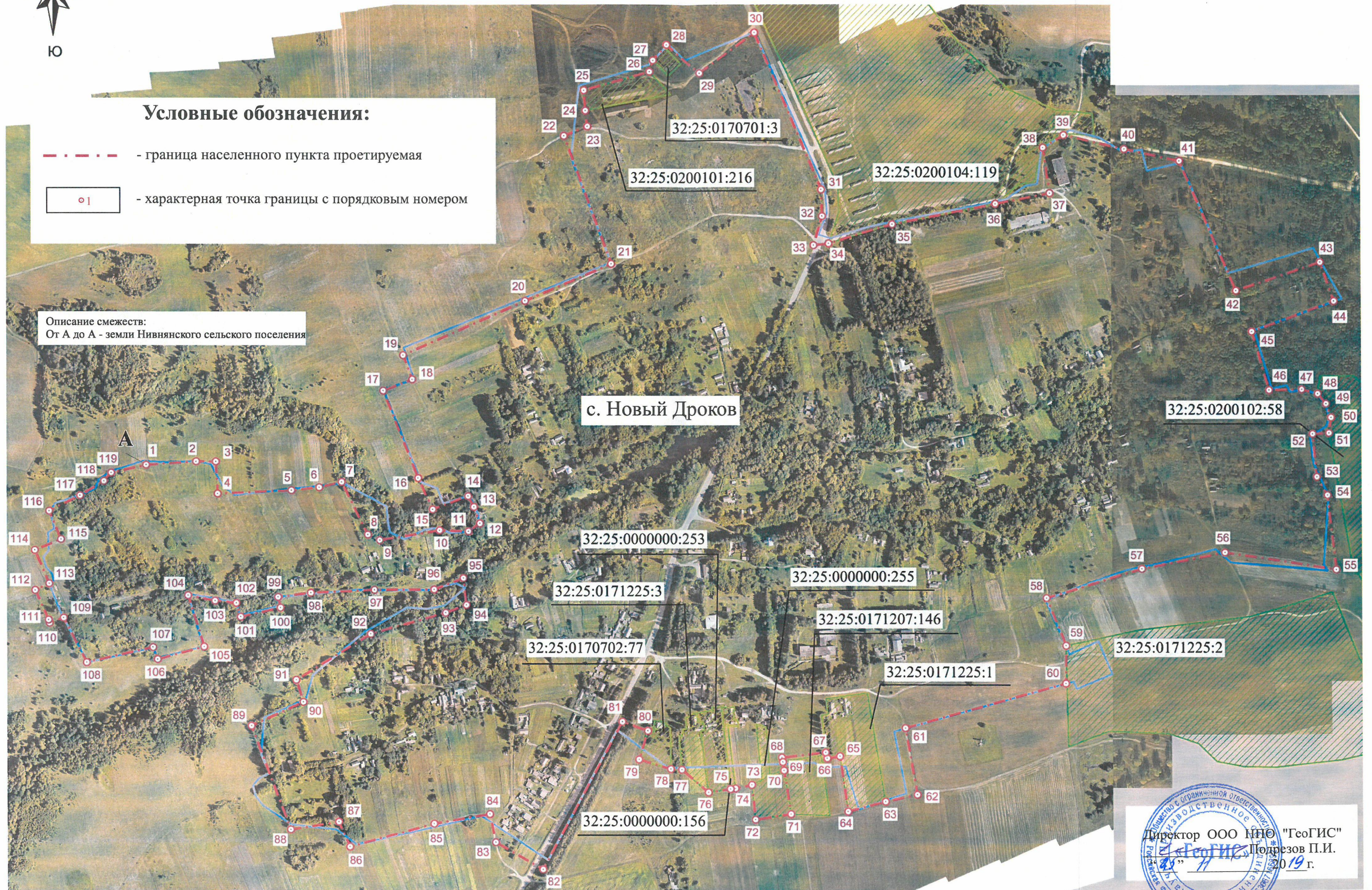
Графическое описание прохождения границы села Новый Дроков
 Нивнянского сельского поселения Суражского муниципального района Брянской области



Условные обозначения:

- - - - - граница населенного пункта проецируемая
- 1 - характерная точка границы с порядковым номером

Описание смежеств:
 От А до А - земли Нивнянского сельского поселения



Масштаб 1:6000

ООО ИПО "ГеоГИС"
 Подрезов П.И.
 2019 г.

Текстовое описание прохождения границы села Кромово Нивнянского сельского поселения Суражского муниципального района Брянской области

- От точки 1 проходит по степной растительности в СВ направлении до точки 2.
- От точки 2 проходит по степной растительности, пересекая полевую дорогу в СВ направлении до точки 3.
- От точки 3 проходит по степной растительности в СВ направлении до точки 4.
- От точки 4 проходит по степной растительности в СВ направлении до точки 5.
- От точки 5 проходит по степной растительности в СВ направлении до точки 6.
- От точки 6 проходит по степной растительности в СВ направлении до точки 7.
- От точки 7 проходит по степной растительности в СВ направлении до точки 8.
- От точки 8 проходит по степной растительности в СВ направлении до точки 9.
- От точки 9 проходит по степной растительности, пересекая полевую дорогу в СВ направлении до точки 10.
- От точки 10 проходит по степной растительности, местами по закустаренной, пересекая полевую дорогу в ЮВ направлении до точки 11.
- От точки 11 проходит по степной растительности, местами по закустаренной, пересекая полевую дорогу в ЮВ направлении до точки 12.
- От точки 12 проходит по степной растительности, местами по закустаренной в СВ направлении до точки 13.
- От точки 13 проходит по степной растительности в ЮВ направлении до точки 14.
- От точки 14 проходит по степной растительности в ЮВ направлении до точки 15.
- От точки 15 проходит по степной растительности, местами по закустаренной, пересекая полевую дорогу в ЮВ направлении до точки 16.
- От точки 16 пересекает полевую дорогу, проходит по степной растительности, местами по закустаренной в СВ направлении до точки 17.
- От точки 17 проходит по степной растительности в ЮВ направлении до точки 18.
- От точки 18 проходит по степной растительности, пересекая полевую дорогу в ЮЗ направлении до точки 19.
- От точки 19 проходит по пахотному массиву, проходит по ул. Молодежная в ЮВ направлении до точки 20.
- От точки 20 проходит по степной растительности в ЮЗ направлении до точки 21.
- От точки 21 проходит по ул. Молодежная, затем идет по степной растительности в СЗ направлении до точки 22.
- От точки 22 проходит по степной растительности, местами по закустаренной в СЗ направлении до точки 23.
- От точки 23 проходит по ул. Центральная в СЗ направлении до точки 24.
- От точки 24 проходит по степной растительности, местами по закустаренной в ЮВ направлении до точки 25.
- От точки 25 проходит по степной растительности, затем идет по ул. Молодежная в ЮВ направлении до точки 26.
- От точки 26 проходит по степной растительности, местами по закустаренной в ЮЗ направлении до точки 27.
- От точки 27 проходит по ул. Молодежная, затем идет по степной растительности в СЗ направлении до точки 28.
- От точки 28 проходит по степной растительности в СЗ направлении до точки 29.
- От точки 29 проходит по древесно-кустарниковой растительности в СЗ направлении до точки 30.
- От точки 30 проходит по степной растительности, местами закустаренной в ЮЗ направлении до точки 31.
- От точки 31 проходит по степной растительности, проходит по ул. Молодежная в ЮЗ направлении до точки 32.
- От точки 32 проходит по степной растительности, проходит по ул. Медведева в ЮЗ направлении до точки 33.
- От точки 33 проходит по степной растительности в ЮЗ направлении до точки 34.
- От точки 34 проходит по степной растительности, затем по лесному массиву в ЮЗ направлении до точки 35.
- От точки 35 проходит по лесному массиву в ЮЗ направлении до точки 36.
- От точки 36 проходит по лесному массиву в ЮЗ направлении до точки 37.

От точки 88 проходит по степной растительности в СВ направлении до точки 89.
 От точки 89 проходит по древесно-кустарниковой растительности в ЮВ направлении до точки 90.
 От точки 90 проходит по степной растительности в СВ направлении до точки 91.
 От точки 91 проходит по степной растительности, местами закустаренной в СВ направлении до точки 92.
 От точки 92 проходит по лесному массиву в СВ направлении до точки 93.
 От точки 93 проходит по лесному массиву в СВ направлении до точки 94.
 От точки 94 проходит по лесному массиву в СВ направлении до точки 95.
 От точки 95 проходит по степной растительности, местами закустаренной в СЗ направлении до точки 96.
 От точки 96 проходит по древесно-кустарниковой растительности в ЮЗ направлении до точки 97.
 От точки 97 проходит по древесно-кустарниковой растительности в СЗ направлении до точки 98.
 От точки 98 проходит по древесно-кустарниковой растительности в СЗ направлении до точки 99.
 От точки 99 проходит по древесно-кустарниковой растительности в СВ направлении до точки 100.
 От точки 100 проходит по древесно-кустарниковой растительности, далее идет ул. Центральная в СВ направлении до точки 101.
 От точки 101 проходит по степной растительности, местами по закустаренной в ЮВ направлении до точки 102.
 От точки 102 проходит по древесно-кустарниковой растительности в СЗ направлении до точки 103.
 От точки 103 проходит по степной растительности в ЮЗ направлении до точки 104.
 От точки 104 проходит по степной растительности в СЗ направлении до точки 1.

Координатное описание прохождения границы села Кромово Нивнянского сельского поселения Суражского муниципального района Брянской области в МСК-32, зона 1.

Номера точек	Координаты	
	X	Y
1	487595.62	1254673.68
2	487604.07	1254779.60
3	487649.49	1254969.81
4	487657.04	1255034.42
5	487682.42	1255168.31
6	487703.73	1255245.54
7	487711.04	1255282.51
8	487714.65	1255298.71
9	487729.40	1255354.48
10	487745.61	1255404.45
11	487625.22	1255416.98
12	487573.74	1255426.24
13	487586.82	1255496.92
14	487563.12	1255512.85
15	487509.74	1255550.17
16	487422.85	1255588.03
17	487453.63	1255738.37
18	487394.80	1255756.89
19	487356.67	1255649.04
20	487193.79	1255683.08
21	487180.99	1255588.30
22	487271.14	1255576.04
23	487368.11	1255562.70

24	487365.93	1255545.54
25	487251.53	1255559.97
26	487164.65	1255570.87
27	487115.08	1255315.39
28	487118.34	1255223.87
29	487137.14	1255201.54
30	487200.33	1255182.20
31	487192.16	1255141.61
32	487131.15	1255066.99
33	487070.41	1255038.66
34	487046.44	1255013.33
35	487015.40	1254984.06
36	486976.98	1254954.77
37	486898.82	1254904.65
38	486873.21	1254867.07
39	486804.58	1254895.94
40	486776.25	1254842.01
41	486743.57	1254755.94
42	486758.55	1254746.14
43	486737.03	1254714.81
44	486622.36	1254766.29
45	486633.53	1254797.61
46	486664.31	1254785.90
47	486686.10	1254834.38
48	486703.80	1254830.57
49	486724.77	1254880.96
50	486676.29	1254910.37
51	486646.06	1254840.92
52	486621.27	1254820.76
53	486595.12	1254832.75
54	486618.55	1254888.31
55	486555.36	1254924.54
56	486530.30	1254867.34
57	486507.69	1254878.78
58	486517.50	1254904.38
59	486452.13	1254945.78
60	486443.14	1254920.45
61	486458.94	1254888.58
62	486453.49	1254867.88
63	486373.42	1254909.83
64	486347.27	1254858.90
65	486399.56	1254829.48
66	486375.87	1254783.72
67	486439.47	1254747.77
68	486427.48	1254711.55
69	486498.16	1254682.13
70	486504.02	1254691.25
71	486532.07	1254676.95
72	486506.33	1254609.68
73	486540.92	1254599.74
74	486548.55	1254617.71
75	486591.04	1254605.73

76	486623.72	1254684.17
77	486680.92	1254687.85
78	486693.86	1254718.35
79	486716.46	1254708.14
80	486668.80	1254624.66
81	486676.22	1254619.98
82	486705.31	1254598.34
83	486740.98	1254591.29
84	486790.96	1254673.96
85	486815.74	1254666.06
86	486846.52	1254680.22
87	486874.30	1254700.92
88	486909.17	1254717.27
89	486933.13	1254782.36
90	486856.33	1254823.76
91	486884.11	1254861.35
92	486909.03	1254887.63
93	486962.55	1254923.31
94	487005.45	1254943.33
95	487086.20	1255001.89
96	487247.58	1254933.80
97	487227.02	1254860.53
98	487238.73	1254634.33
99	487284.62	1254634.74
100	487285.85	1254656.39
101	487388.26	1254696.02
102	487357.21	1254741.78
103	487466.16	1254743.68
104	487464.29	1254684.17
1	487595.62	1254673.68

Графическое описание прохождения границы села Кромово
 Нивнянского сельского поселения Суражского муниципального района Брянской области



Описание смежеств:

От А до А - земли Нивнянского сельского поселения

Условные обозначения:

- граница населенного пункта проектируемая
- 1 - характерная точка границы с порядковым номером

Масштаб 1:5000

