

**Проект изменения (дополнения) Генерального плана
Овчинского сельского поселения
Суражского муниципального района Брянской области в части установления
границы населенного пункта**

Текстовое, графическое и координатное описание прохождения границы
посёлка Верховой Овчинского сельского поселения

Текстовое описание прохождения границы посёлка Верховой Овчинского сельского поселения Суражского муниципального района Брянской области

Часть 1

- От точки 1 проходит по степной растительности в СВ направлении до точки 2.
От точки 2 проходит по степной растительности в ЮВ направлении до точки 3.
От точки 3 проходит по степной растительности в ЮВ направлении до точки 4.
От точки 4 проходит по степной растительности, пересекая несколько грунтовых дорог в ЮВ направлении до точки 5.
От точки 5 проходит по степной растительности, пересекая грунтовую дорогу в СВ направлении до точки 6.
От точки 6 проходит по древесно-кустарниковым насаждениям в СЗ направлении до точки 7.
От точки 7 проходит по степной растительности в СЗ направлении до точки 8.
От точки 8 проходит по степной растительности в СВ направлении до точки 9.
От точки 9 проходит по степной растительности в СЗ направлении до точки 10.
От точки 10 проходит по степной растительности, местами закустаренной в СЗ направлении до точки 11.
От точки 11 проходит по древесно-кустарниковым насаждениям, следует по степной растительности в СЗ направлении до точки 12.
От точки 12 проходит по степной растительности, пересекая грунтовую дорогу в СВ направлении до точки 13.
От точки 13 проходит по древесно-кустарниковым насаждениям в СВ направлении до точки 14.
От точки 14 проходит по древесно-кустарниковым насаждениям в СВ направлении до точки 15.
От точки 15 проходит по древесно-кустарниковым насаждениям в ЮВ направлении до точки 16.
От точки 16 проходит по древесно-кустарниковым насаждениям в ЮВ направлении до точки 17.
От точки 17 проходит по древесно-кустарниковым насаждениям в ЮВ направлении до точки 18.
От точки 18 проходит по древесно-кустарниковым насаждениям, следует по степной растительности в СВ направлении до точки 19.
От точки 19 проходит по степной растительности в ЮВ направлении до точки 20.
От точки 20 проходит по древесно-кустарниковым насаждениям в ЮВ направлении до точки 21.
От точки 21 проходит по древесно-кустарниковым насаждениям в ЮВ направлении до точки 22.
От точки 22 проходит по древесно-кустарниковым насаждениям в ЮЗ направлении до точки 23.
От точки 23 проходит по древесно-кустарниковым насаждениям в ЮЗ направлении до точки 24.
От точки 24 проходит по древесно-кустарниковым насаждениям в ЮЗ направлении до точки 25.
От точки 25 проходит по древесно-кустарниковым насаждениям в СЗ направлении до точки 26.
От точки 26 проходит по древесно-кустарниковым насаждениям в СВ направлении до точки 27.
От точки 27 проходит по древесно-кустарниковым насаждениям в СЗ направлении до точки 28.
От точки 28 проходит по древесно-кустарниковым насаждениям в СЗ направлении до точки 29.
От точки 29 проходит по древесно-кустарниковым насаждениям в ЮЗ направлении до точки 30.

- От точки 59 проходит по древесно-кустарниковым насаждениям в СВ направлении до точки 60.
- От точки 60 проходит по древесно-кустарниковым насаждениям в СВ направлении до точки 61.
- От точки 61 проходит по древесно-кустарниковым насаждениям в СВ направлении до точки 62.
- От точки 62 проходит по древесно-кустарниковым насаждениям, следует по приусадебному участку ул. Лесной в СВ направлении до точки 63.
- От точки 63 проходит по степной растительности, пересекая грунтовую дорогу в СВ направлении до точки 1.

Часть 2

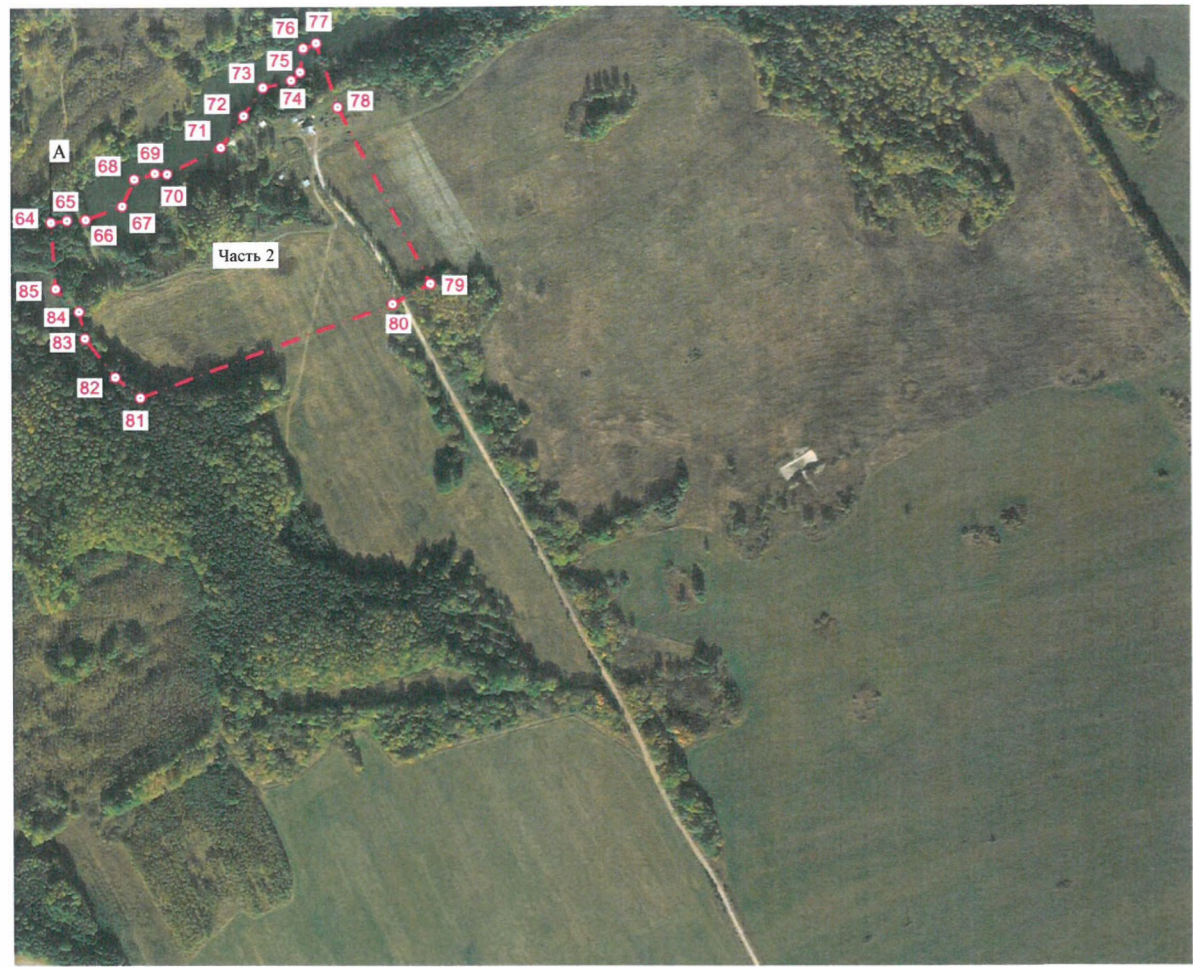
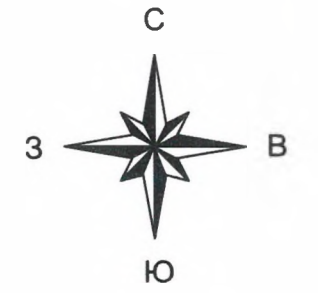
- От точки 64 проходит по древесно-кустарниковым насаждениям в восточном направлении до точки 65.
- От точки 65 проходит по древесно-кустарниковым насаждениям, пересекая грунтовую дорогу в восточном направлении до точки 66.
- От точки 66 проходит по пруду в СВ направлении до точки 67.
- От точки 67 проходит по пруду в СВ направлении до точки 68.
- От точки 68 проходит по пруду в СВ направлении до точки 69.
- От точки 69 проходит по пруду в восточном направлении до точки 70.
- От точки 70 проходит по пруду в СВ направлении до точки 71.
- От точки 71 проходит по пруду в СВ направлении до точки 72.
- От точки 72 проходит по пруду в СВ направлении до точки 73.
- От точки 73 проходит по пруду в СВ направлении до точки 74.
- От точки 74 проходит по пруду в СВ направлении до точки 75.
- От точки 75 проходит по пруду в СВ направлении до точки 76.
- От точки 76 проходит по пруду в СВ направлении до точки 77.
- От точки 77 проходит по пруду, следует по древесно-кустарниковым насаждениям, продолжается по степной растительности в ЮВ направлении до точки 78.
- От точки 78 проходит по пахотному массиву в ЮВ направлении до точки 79.
- От точки 79 проходит по древесно-кустарниковым насаждениям, пересекая грунтовую дорогу в ЮЗ направлении до точки 80.
- От точки 80 проходит по пахотному массиву в ЮЗ направлении до точки 81.
- От точки 81 проходит по западной стороне пахотного массива в СЗ направлении до точки 82.
- От точки 82 проходит по западной стороне пахотного массива в СЗ направлении до точки 83.
- От точки 83 проходит по западной стороне пахотного массива в СЗ направлении до точки 84.
- От точки 84 проходит по древесно-кустарниковым насаждениям в СЗ направлении до точки 85.
- От точки 85 проходит по древесно-кустарниковым насаждениям в СЗ направлении до точки 64.

**Координатное описание прохождения границы посёлка Верховой Овчинского
сельского поселения Суражского муниципального района Брянской области
в МСК-32, зона 1.**

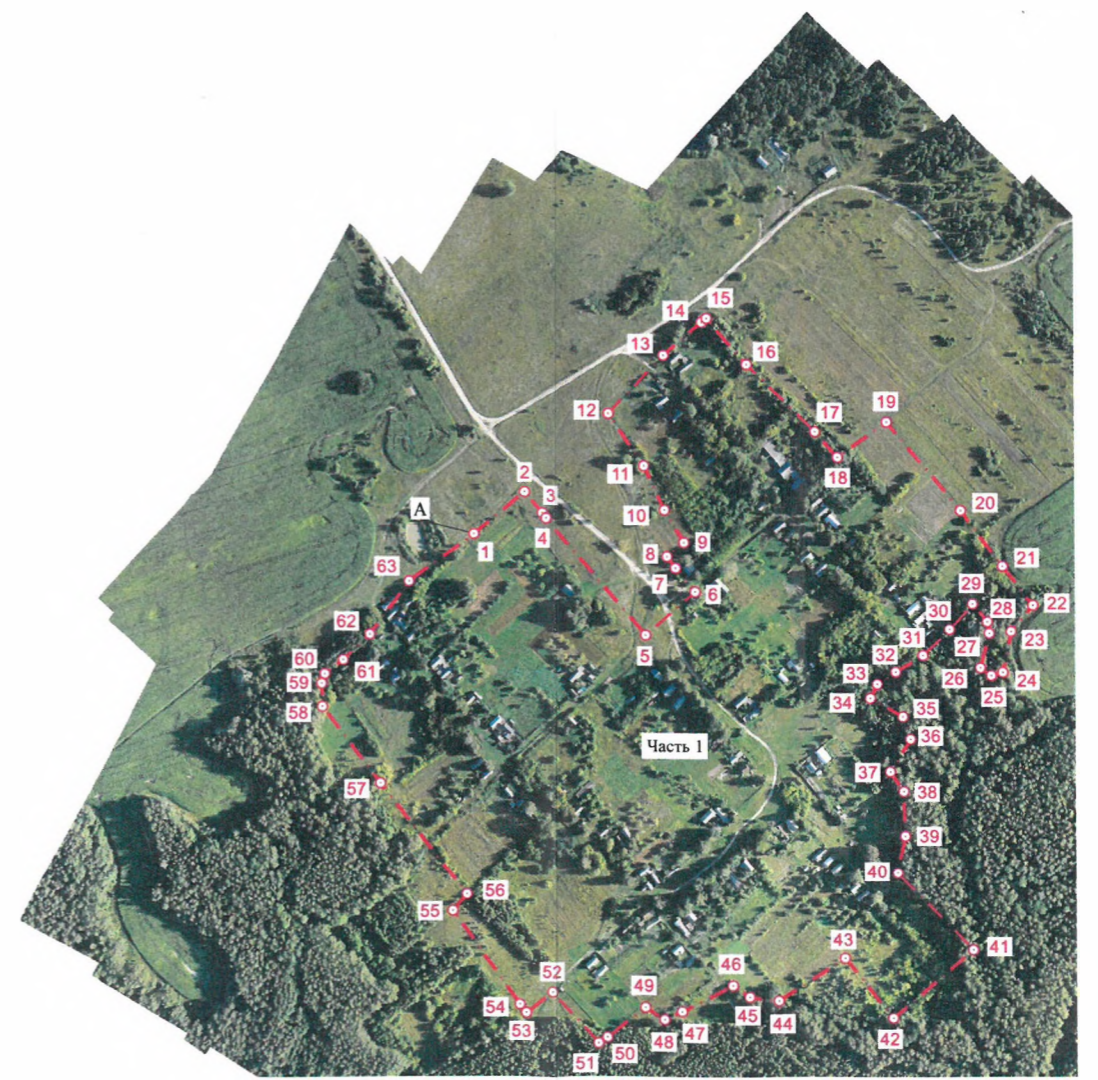
Номера точек	Координаты	
	X	Y
1	469097.10	1252329.52
2	469142.04	1252382.90
3	469119.85	1252402.02
4	469114.38	1252406.39
5	468989.27	1252511.35
6	469035.54	1252563.21
7	469060.88	1252542.75
8	469072.69	1252534.17
9	469087.97	1252552.04
10	469122.16	1252531.34
11	469168.87	1252509.96
12	469224.84	1252472.51
13	469286.33	1252530.66
14	469321.53	1252570.95
15	469325.78	1252575.93
16	469276.47	1252618.49
17	469205.37	1252689.86
18	469178.54	1252713.42
19	469215.58	1252765.72
20	469122.16	1252844.70
21	469063.60	1252888.29
22	469022.33	1252920.96
23	468993.91	1252897.44
24	468950.79	1252888.62
25	468947.24	1252876.23
26	468955.71	1252864.73
27	468992.05	1252874.42
28	469004.16	1252871.99
29	469023.47	1252856.92
30	468996.54	1252832.03
31	468968.48	1252803.43
32	468951.00	1252774.31
33	468937.76	1252754.71
34	468923.01	1252747.86
35	468903.64	1252782.37
36	468880.02	1252790.24
37	468845.50	1252768.44
38	468824.31	1252782.98
39	468777.08	1252784.19
40	468737.72	1252776.32
41	468655.36	1252855.64

42	468582.87	1252770.35
43	468646.60	1252719.69
44	468601.12	1252649.69
45	468605.73	1252619.34
46	468617.32	1252602.19
47	468590.03	1252548.50
48	468581.35	1252530.06
49	468593.91	1252509.55
50	468562.02	1252469.73
51	468556.18	1252460.66
52	468610.92	1252411.36
53	468588.77	1252382.85
54	468597.04	1252376.54
55	468696.79	1252305.61
56	468714.80	1252320.94
57	468832.73	1252229.43
58	468914.51	1252167.80
59	468938.81	1252166.88
60	468948.83	1252170.28
61	468963.53	1252189.88
62	468990.97	1252218.30
63	469046.83	1252260.44
1	469097.10	1252329.52
64	470523.83	1250140.16
65	470525.90	1250157.42
66	470526.37	1250177.12
67	470540.74	1250215.36
68	470569.01	1250228.58
69	470575.04	1250249.90
70	470574.34	1250262.88
71	470601.92	1250320.12
72	470635.30	1250344.23
73	470664.96	1250364.62
74	470672.61	1250394.29
75	470681.65	1250403.79
76	470706.45	1250407.27
77	470711.83	1250420.96
78	470644.46	1250443.18
79	470458.05	1250540.00
80	470436.61	1250500.31
81	470336.62	1250233.75
82	470358.56	1250207.48
83	470399.82	1250175.50
84	470429.02	1250169.94
85	470453.41	1250144.99
64	470523.83	1250140.16

Графическое описание прохождения границы посёлка Верховой Овчинского сельского поселения Суражского муниципального района Брянской области


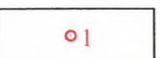


пос. Верховой



Описание смежеств:
От А до А - земли Овчинского сельского поселения

Условные обозначения:

-  - граница населенного пункта проектируемая
-  - характерная точка границы с порядковым номером


 Директор ООО НПО "ГеоГИС" Подрезов П.И.
 2020 г.

Масштаб 1:8000