

**Проект изменения (дополнения) Генерального плана
Кулажского сельского поселения
Суражского муниципального района Брянской области в части установления
границ населенных пунктов**

Текстовое, графическое и координатное описание прохождения границы
села Кулаги Кулажского сельского поселения

Текстовое, графическое и координатное описание прохождения границы
деревни Каменск Кулажского сельского поселения

Текстовое описание прохождения границы села Кулаги Кулажского сельского поселения Суражского муниципального района Брянской области

- От точки 1 проходит по древесно-кустарниковой растительности в СВ направлении до точки 2.
- От точки 2 проходит по древесно-кустарниковой растительности в ЮВ направлении до точки 3.
- От точки 3 проходит по древесно-кустарниковой растительности в СВ направлении до точки 4.
- От точки 4 проходит по древесно-кустарниковой растительности в СВ направлении до точки 5.
- От точки 5 проходит по древесно-кустарниковой растительности в СЗ направлении до точки 6.
- От точки 6 проходит по древесно-кустарниковой растительности, местами по степной, проходит по ул. Луговая в СВ направлении до точки 7.
- От точки 7 проходит по древесно-кустарниковой растительности в СВ направлении до точки 8.
- От точки 8 проходит по древесно-кустарниковой растительности в СВ направлении до точки 9.
- От точки 9 пересекает грунтовую дорогу, затем проходит по древесно-кустарниковой растительности в СВ направлении до точки 10.
- От точки 10 проходит по древесно-кустарниковой растительности в ЮВ направлении до точки 11.
- От точки 11 проходит по древесно-кустарниковой растительности в ЮВ направлении до точки 12.
- От точки 12 проходит по древесно-кустарниковой растительности в ЮВ направлении до точки 13.
- От точки 13 проходит по сельскохозяйственным угодьям, затем пересекает автомобильную дорогу общего пользования регионального назначения Клиницы-Сураж в ЮВ направлении до точки 14.
- От точки 14 проходит по степной растительности в ЮВ направлении до точки 15.
- От точки 15 проходит по степной растительности, местами по закустаренной в ЮЗ направлении до точки 16.
- От точки 16 проходит по древесно-кустарниковой растительности в ЮЗ направлении до точки 17.
- От точки 17 проходит по древесно-кустарниковой растительности, затем по степной в ЮВ направлении до точки 18.
- От точки 18 проходит по степной растительности, местами по закустаренной в ЮВ направлении до точки 19.
- От точки 19 проходит по степной растительности, местами по закустаренной в ЮВ направлении до точки 20.
- От точки 20 проходит по степной растительности, местами по закустаренной в ЮВ направлении до точки 21.
- От точки 21 проходит по степной растительности, местами по закустаренной, затем проходит по ул. Лесная в ЮВ направлении до точки 22.
- От точки 22 проходит по древесно-кустарниковой растительности, затем по сельскохозяйственным угодьям в ЮВ направлении до точки 23.
- От точки 23 проходит по ул. Лесная в ЮВ направлении до точки 24.
- От точки 24 проходит по сельскохозяйственным угодьям в СВ направлении до точки 25.
- От точки 25 проходит по сельскохозяйственным угодьям в СВ направлении до точки 26.
- От точки 26 проходит по сельскохозяйственным угодьям в ЮВ направлении до точки 27.
- От точки 27 проходит по сельскохозяйственным угодьям в ЮВ направлении до точки 28.
- От точки 28 проходит по степной растительности в ЮВ направлении до точки 29.
- От точки 29 проходит по степной растительности в ЮВ направлении до точки 30.
- От точки 30 проходит по степной растительности в ЮЗ направлении до точки 31.
- От точки 31 проходит по степной растительности в ЮВ направлении до точки 32.
- От точки 32 проходит по степной растительности, местами по древесно-кустарниковой в ЮЗ направлении до точки 33.
- От точки 33 проходит по древесно-кустарниковой растительности в СЗ направлении до точки 34.
- От точки 34 проходит по древесно-кустарниковой растительности в ЮЗ направлении до точки 35.
- От точки 35 проходит по луговой растительности в ЮВ направлении до точки 36.
- От точки 36 проходит по луговой растительности в ЮЗ направлении до точки 37.
- От точки 37 проходит по луговой растительности в ЮЗ направлении до точки 38.
- От точки 38 проходит по луговой растительности, местами по древесно-кустарниковой, проходит по ул. Зеленая в ЮЗ направлении до точки 39.
- От точки 39 проходит по степной растительности, пересекает полевую дорогу в ЮЗ направлении до точки 40.
- От точки 40 проходит по степной растительности, затем по древесно-кустарниковой в СЗ направлении до точки 41.

От точки 222 проходит по луговой растительности, пересекая грунтовую дорогу в ЮЗ направлении до точки 223.

От точки 223 проходит по луговой растительности, пересекая грунтовую дорогу в ЮВ направлении до точки 224.

От точки 224 проходит по луговой растительности в ЮЗ направлении до точки 225.

От точки 225 проходит по луговой растительности в ЮВ направлении до точки 226.

От точки 226 проходит по луговой растительности в ЮЗ направлении до точки 227.

От точки 227 проходит по луговой растительности в ЮЗ направлении до точки 228.

От точки 228 проходит по луговой растительности, следует по древесно-кустарниковым насаждениям в СЗ направлении до точки 229.

От точки 229 проходит по древесно-кустарниковым насаждениям в СВ направлении до точки 230.

От точки 230 проходит по луговой растительности в СВ направлении до точки 231.

От точки 231 проходит по луговой растительности в СВ направлении до точки 232.

От точки 232 проходит по луговой растительности, пересекая грунтовую дорогу в СЗ направлении до точки 233.

От точки 233 проходит по луговой растительности в СЗ направлении до точки 234.

От точки 234 проходит по луговой растительности в ЮЗ направлении до точки 235.

От точки 235 проходит по контуру древесно-кустарниковой растительности в СЗ направлении до точки 236.

От точки 236 проходит по древесно-кустарниковым насаждениям в ЮЗ направлении до точки 237.

От точки 237 проходит по древесно-кустарниковым насаждениям в ЮВ направлении до точки 238.

От точки 238 проходит по древесно-кустарниковым насаждениям в ЮЗ направлении до точки 239.

От точки 239 проходит по древесно-кустарниковым насаждениям в ЮВ направлении до точки 240.

От точки 240 проходит по древесно-кустарниковым насаждениям в ЮЗ направлении до точки 241.

От точки 241 проходит по контуру древесно-кустарниковых насаждений в ЮЗ направлении до точки 242.

От точки 242 проходит по контуру древесно-кустарниковых насаждений в СЗ направлении до точки 243.

От точки 243 проходит по контуру древесно-кустарниковых насаждений в ЮЗ направлении до точки 244.

От точки 244 проходит по контуру древесно-кустарниковых насаждений в ЮВ направлении до точки 245.

От точки 245 проходит по контуру древесно-кустарниковых насаждений в ЮЗ направлении до точки 246.

От точки 246 проходит по древесно-кустарниковым насаждениям в ЮЗ направлении до точки 247.

От точки 247 проходит по древесно-кустарниковым насаждениям в СЗ направлении до точки 248.

От точки 248 проходит по древесно-кустарниковым насаждениям в ЮЗ направлении до точки 249.

От точки 249 проходит по контуру древесно-кустарниковых насаждений в ЮВ направлении до точки 240.

От точки 250 проходит по древесно-кустарниковым насаждениям в ЮЗ направлении до точки 251.

От точки 251 проходит по восточной стороне приусадебного участка по ул. Ленина в ЮЗ направлении до точки 252.

От точки 252 проходит по древесно-кустарниковым насаждениям в южном направлении до точки 253.

От точки 253 проходит по контуру древесно-кустарниковых насаждений в ЮВ направлении до точки 254.

От точки 254 проходит по границе лесного массива в ЮЗ направлении до точки 255.

От точки 255 проходит по древесно-кустарниковым насаждениям в ЮЗ направлении до точки 256.

От точки 256 проходит по древесно-кустарниковым насаждениям в СЗ направлении до точки 257.

От точки 257 проходит по древесно-кустарниковым насаждениям в ЮЗ направлении до точки 258.

От точки 258 проходит по луговой растительности, местами закустаренной в ЮЗ направлении до точки 259.

От точки 259 проходит по луговой растительности, местами закустаренной, следует по древесно-кустарниковым насаждениям в ЮЗ направлении до точки 260.

От точки 260 проходит по древесно-кустарниковым насаждениям в СЗ направлении до точки 261.

От точки 261 проходит по древесно-кустарниковым насаждениям в СВ направлении до точки 262.

От точки 262 проходит по древесно-кустарниковым насаждениям, пересекая автомобильную дорогу общего пользования регионального значения Клиницы - Сураж в СЗ направлении до точки 263.

От точки 308 проходит по луговой растительности в СВ направлении до точки 309.
 От точки 309 проходит по луговой растительности в ЮВ направлении до точки 310.
 От точки 310 проходит по луговой растительности в ЮВ направлении до точки 311.
 От точки 311 проходит по луговой растительности в ЮВ направлении до точки 312.
 От точки 312 проходит по луговой растительности в СВ направлении до точки 313.
 От точки 313 проходит по луговой растительности в СЗ направлении до точки 314.
 От точки 314 проходит по луговой растительности, пересекая грунтовую дорогу в СВ направлении до точки 315.
 От точки 315 проходит по луговой растительности, пересекая грунтовую дорогу в СЗ направлении до точки 316.
 От точки 316 проходит по луговой растительности в ЮЗ направлении до точки 317.
 От точки 317 проходит вдоль грунтовой дороги в ЮЗ направлении до точки 318.
 От точки 318 проходит по луговой растительности в СЗ направлении до точки 319.
 От точки 319 проходит по луговой растительности, следует по древесно-кустарниковым насаждениям в СВ направлении до точки 320.
 От точки 320 проходит по луговой растительности, следует по древесно-кустарниковым насаждениям в СЗ направлении до точки 321.
 От точки 321 проходит по луговой растительности в СЗ направлении до точки 322.
 От точки 322 проходит по луговой растительности в СЗ направлении до точки 323.
 От точки 323 проходит по луговой растительности в ЮЗ направлении до точки 324.
 От точки 324 проходит по луговой растительности в СЗ направлении до точки 325.
 От точки 325 проходит по луговой растительности в СВ направлении до точки 326.
 От точки 326 проходит по луговой растительности, местами закустаренной, следует по древесно-кустарниковым насаждениям в СЗ направлении до точки 327.
 От точки 327 проходит по древесно-кустарниковым насаждениям, следует по луговой растительности, проходит по контуру древесно-кустарниковой растительности в ЮЗ направлении до точки 328.
 От точки 328 проходит по контуру древесно-кустарниковой растительности в ЮЗ направлении до точки 329.
 От точки 329 проходит по контуру древесно-кустарниковой растительности в СЗ направлении до точки 330.
 От точки 330 проходит по древесно-кустарниковым насаждениям в ЮЗ направлении до точки 331.
 От точки 331 проходит по древесно-кустарниковым насаждениям в СЗ направлении до точки 1.

Координатное описание прохождения границы села Кулаги Кулажского сельского поселения Суражского муниципального района Брянской области в МСК-32, зона 1.

Номера точек	Координаты	
	X	Y
1	451877.48	1242651.26
2	451901.31	1242645.95
3	452015.98	1242653.17
4	452012.85	1242676.59
5	452073.86	1242680.27
6	452073.89	1242727.15
7	452127.04	1242748.91
8	452117.85	1242777.91
9	452079.85	1242760.62
10	452053.70	1242781.45
11	452040.36	1242832.11

12	452096.53	1242856.22
13	452131.87	1242795.21
14	452170.23	1242821.27
15	452134.98	1242872.75
16	452123.97	1242886.04
17	452133.34	1242891.94
18	452191.48	1242919.37
19	452210.73	1242930.51
20	452219.10	1242948.77
21	452167.75	1242979.23
22	452148.08	1242976.06
23	452075.36	1242937.66
24	452043.22	1243005.61
25	452038.48	1243021.21
26	452046.11	1243064.32
27	452092.46	1243076.25
28	452106.56	1243087.19
29	452207.86	1243156.78
30	452299.79	1243236.10
31	452228.97	1243318.50
32	452289.91	1243368.54
33	452279.74	1243384.31
34	452471.50	1243567.88
35	452318.86	1243753.00
36	452369.24	1243799.91
37	452425.42	1243823.74
38	452557.52	1243904.43
39	452576.92	1243888.09
40	452629.69	1243920.77
41	452616.76	1243949.37
42	452710.72	1244000.78
43	452781.88	1243903.07
44	452760.08	1243882.03
45	452822.35	1243811.32
46	452674.18	1243682.75
47	452730.89	1243655.35
48	452799.18	1243715.66
49	452878.62	1243789.07
50	453001.49	1243890.34
51	453028.28	1243914.19
52	453054.15	1243977.93
53	453169.91	1244057.46
54	453113.25	1244161.37
55	453514.55	1244362.01
56	453535.70	1244344.81
57	453590.31	1244356.93
58	453623.69	1244282.64
59	453707.93	1244143.33

60	453811.06	1244233.14
61	453765.05	1244343.28
62	453761.24	1244351.00
63	453735.65	1244386.49
64	453650.39	1244504.66
65	453567.66	1244641.52
66	453546.55	1244654.80
67	453484.04	1244740.05
68	453415.92	1244815.87
69	453348.27	1244751.63
70	453266.76	1244611.63
71	453278.27	1244579.56
72	453171.71	1244520.32
73	453166.30	1244522.26
74	453118.87	1244564.23
75	453061.85	1244521.31
76	453081.48	1244494.79
77	452937.47	1244450.87
78	452929.64	1244473.34
79	452752.60	1244419.88
80	452773.71	1244337.63
81	452795.50	1244274.51
82	452657.61	1244204.03
83	452617.10	1244236.38
84	452571.48	1244309.58
85	452502.36	1244291.87
86	452436.65	1244242.16
87	452450.61	1244206.42
88	452456.06	1244172.03
89	452398.86	1244162.16
90	452353.92	1244156.71
91	452298.43	1244129.81
92	452325.03	1244049.01
93	452295.61	1244033.32
94	452208.41	1244060.63
95	452169.73	1244091.75
96	452219.78	1244155.35
97	452094.83	1244231.95
98	452063.51	1244246.59
99	452038.31	1244215.61
100	451911.32	1244329.80
101	451860.59	1244267.70
102	451789.78	1244300.72
103	451806.46	1244322.85
104	451770.85	1244346.69
105	451754.03	1244322.17
106	451757.09	1244299.36
107	451722.37	1244267.70

108	451650.87	1244328.30
109	451568.82	1244247.27
110	451490.48	1244304.50
111	451478.77	1244360.61
112	451527.62	1244505.34
113	451589.25	1244526.11
114	451590.61	1244574.25
115	451510.60	1244573.02
116	451494.94	1244686.12
117	451476.15	1244816.69
118	451473.11	1244843.63
119	451465.83	1244956.65
120	451483.24	1244955.66
121	451530.07	1244952.88
122	451596.68	1244950.68
123	451728.50	1244953.05
124	451835.40	1244960.67
125	451858.69	1245099.65
126	451842.21	1245194.72
127	451741.84	1245175.42
128	451712.30	1245162.90
129	451588.86	1245152.56
130	451486.87	1245149.47
131	451361.48	1245145.75
132	451359.10	1245094.00
133	451287.94	1245063.35
134	451282.01	1245098.89
135	451281.06	1245104.93
136	451280.81	1245154.52
137	451265.43	1245324.79
138	451260.61	1245388.27
139	451263.09	1245402.45
140	451230.12	1245408.65
141	451156.52	1245429.35
142	451148.89	1245413.35
143	451125.43	1245345.41
144	451123.50	1245338.79
145	451183.42	1245319.38
146	451148.85	1245192.50
147	451148.31	1245190.40
148	451090.73	1245212.13
149	451055.41	1245225.41
150	451040.43	1245183.54
151	450993.10	1245183.54
152	450986.63	1245161.07
153	451141.54	1245140.98
154	451124.86	1245081.40
155	451125.54	1245032.71

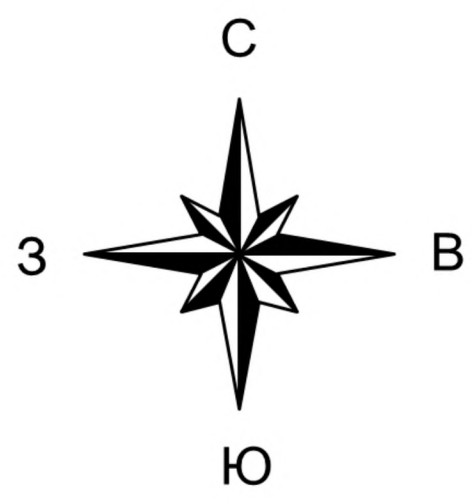
156	451071.75	1245065.40
157	451040.43	1245079.02
158	451033.28	1245067.10
159	450967.57	1245087.53
160	450950.20	1245111.70
161	450808.91	1245212.14
162	450787.46	1245188.98
163	450790.19	1245131.79
164	450792.23	1245099.99
165	450819.81	1245075.27
166	450827.64	1245085.83
167	450889.26	1245042.59
168	450949.52	1245007.18
169	450930.46	1244967.00
170	450995.22	1244910.77
171	450938.28	1244830.15
172	450914.75	1244841.86
173	450942.99	1244894.47
174	450911.90	1244931.29
175	450880.46	1244943.58
176	450844.06	1244956.63
177	450824.30	1244960.54
178	450798.55	1244934.64
179	450773.84	1244909.81
180	450742.18	1244850.91
181	450687.14	1244888.95
182	450598.75	1244815.19
183	450590.72	1244761.69
184	450583.06	1244710.66
185	450577.90	1244676.28
186	450548.96	1244682.75
187	450524.79	1244616.02
188	450397.12	1244528.86
189	450358.30	1244591.17
190	450269.10	1244560.64
191	450192.67	1244420.43
192	450177.67	1244404.18
193	450184.35	1244367.07
194	450191.98	1244335.14
195	450272.75	1244353.41
196	450320.22	1244365.93
197	450339.88	1244367.63
198	450385.49	1244337.73
199	450420.08	1244295.51
200	450517.86	1244312.12
201	450567.97	1244285.43
202	450585.64	1244262.18
203	450600.55	1244268.04

204	450638.68	1244186.33
205	450659.45	1244135.94
206	450652.78	1244129.40
207	450668.98	1244098.63
208	450695.81	1244107.89
209	450711.20	1244074.79
210	450693.77	1244062.81
211	450710.79	1244030.13
212	450722.50	1244012.97
213	450740.75	1244025.77
214	450786.92	1243974.15
215	450810.65	1243946.88
216	450771.98	1243920.73
217	450754.55	1243947.70
218	450668.75	1243897.17
219	450722.37	1243811.14
220	450751.24	1243780.50
221	450780.65	1243733.93
222	450802.03	1243711.32
223	450754.23	1243707.51
224	450729.67	1243710.02
225	450673.48	1243706.42
226	450635.89	1243711.59
227	450573.11	1243706.14
228	450595.31	1243605.78
229	450667.89	1243615.72
230	450741.57	1243621.98
231	450808.84	1243642.41
232	450844.93	1243635.87
233	450887.69	1243589.71
234	450834.58	1243571.19
235	450838.67	1243556.89
236	450751.37	1243522.02
237	450732.85	1243589.98
238	450715.83	1243586.57
239	450712.15	1243601.15
240	450683.96	1243595.63
241	450711.24	1243504.55
242	450641.24	1243477.32
243	450651.32	1243446.27
244	450573.93	1243423.56
245	450570.93	1243435.41
246	450535.86	1243429.49
247	450498.62	1243409.40
248	450518.64	1243300.45
249	450493.17	1243293.23
250	450472.33	1243353.29
251	450457.84	1243348.74

252	450437.58	1243339.80
253	450422.49	1243339.94
254	450412.75	1243371.39
255	450353.96	1243360.76
256	450331.59	1243353.56
257	450338.06	1243333.14
258	450290.39	1243319.18
259	450139.91	1243257.55
260	449913.84	1243127.16
261	449966.82	1243029.85
262	450017.95	1243061.38
263	450100.07	1242933.44
264	450268.60	1243040.00
265	450299.58	1242980.42
266	450355.28	1242970.62
267	450360.11	1242931.63
268	450364.83	1242927.93
269	450379.12	1242902.15
270	450380.67	1242896.26
271	450384.90	1242862.48
272	450443.60	1242877.60
273	450444.82	1242843.42
274	450418.81	1242836.88
275	450423.31	1242814.27
276	450446.87	1242810.87
277	450455.85	1242755.03
278	450466.97	1242738.32
279	450475.44	1242721.12
280	450473.32	1242658.43
281	450529.96	1242655.86
282	450658.58	1242677.69
283	450657.41	1242695.11
284	450694.31	1242699.61
285	450687.91	1242763.34
286	450654.00	1242759.53
287	450649.92	1242782.54
288	450627.86	1242779.82
289	450616.42	1242900.21
290	450630.40	1242913.67
291	450634.30	1242990.87
292	450629.15	1243066.90
293	450602.25	1243201.72
294	450632.87	1243206.13
295	450637.94	1243193.20
296	450699.23	1243207.84
297	450713.65	1243231.54
298	450965.52	1243295.00
299	451194.31	1243359.69

300	451251.51	1243380.80
301	451326.34	1243395.64
302	451359.10	1243297.05
303	451402.67	1243202.06
304	451435.02	1243223.85
305	451548.05	1243251.77
306	451619.14	1243204.29
307	451626.13	1243211.45
308	451651.55	1243239.17
309	451659.72	1243264.36
310	451625.68	1243289.56
311	451588.23	1243300.45
312	451578.01	1243330.41
313	451653.93	1243362.42
314	451663.81	1243350.16
315	451697.17	1243368.88
316	451727.81	1243335.18
317	451707.05	1243322.24
318	451691.04	1243278.32
319	451711.13	1243181.97
320	451776.50	1243202.74
321	451813.13	1243091.99
322	451821.85	1243049.68
323	451833.22	1242999.48
324	451803.53	1242980.42
325	451819.06	1242926.22
326	451878.98	1242942.97
327	451912.21	1242837.56
328	451884.97	1242821.22
329	451875.57	1242801.34
330	451885.11	1242732.70
331	451863.59	1242728.21
1	451877.48	1242651.26

Графическое описание прохождения границы села Кулаги Кулажского сельского поселения Суражского муниципального района Брянской области



Описание смежеств:
От А до А - земли Кулажского сельского поселения

Условные обозначения:

- граница населенного пункта проектируемая
- характерная точка границы с порядковым номером

с. Кулаги

Директор ООО НПО «ГеоГИС»

 Подрезов Н.И.
 20__ г.

От точки 92 проходит по древесно-кустарниковым насаждениям в СЗ направлении до точки 93.
 От точки 93 проходит по древесно-кустарниковым насаждениям в СЗ направлении до точки 94.
 От точки 94 проходит по древесно-кустарниковым насаждениям в СЗ направлении до точки 95.
 От точки 95 проходит по древесно-кустарниковым насаждениям в СВ направлении до точки 96.
 От точки 96 проходит по древесно-кустарниковым насаждениям в СВ направлении до точки 97.
 От точки 97 проходит по древесно-кустарниковым насаждениям в ЮВ направлении до точки 98.
 От точки 98 проходит по луговой растительности, местами закустаренной в СВ направлении до точки 99.
 От точки 99 проходит по луговой растительности, местами закустаренной, пересекая грунтовую дорогу в ЮВ направлении до точки 100.
 От точки 100 проходит по луговой растительности, пересекая грунтовую дорогу в СВ направлении до точки 101.
 От точки 101 проходит по луговой растительности в СВ направлении до точки 102.
 От точки 102 проходит по луговой растительности в СЗ направлении до точки 103.
 От точки 103 проходит по луговой растительности в СЗ направлении до точки 104.
 От точки 104 проходит по луговой растительности в СЗ направлении до точки 105.
 От точки 105 проходит по луговой растительности в ЮЗ направлении до точки 106.
 От точки 106 проходит по луговой растительности в СЗ направлении до точки 107.
 От точки 107 проходит по луговой растительности в СВ направлении до точки 108.
 От точки 108 проходит по древесно-кустарниковым насаждениям в СЗ направлении до точки 109.
 От точки 109 проходит по древесно-кустарниковым насаждениям в СЗ направлении до точки 110.
 От точки 110 проходит по древесно-кустарниковым насаждениям в ЮЗ направлении до точки 111.
 От точки 111 проходит по древесно-кустарниковым насаждениям в ЮЗ направлении до точки 112.
 От точки 112 проходит по древесно-кустарниковым насаждениям, следует по степной растительности в СЗ направлении до точки 113.
 От точки 113 проходит по степной растительности, следует по древесно-кустарниковым насаждениям в СВ направлении до точки 114.
 От точки 114 проходит по древесно-кустарниковым насаждениям в СВ направлении до точки 115.
 От точки 115 проходит по древесно-кустарниковым насаждениям в СВ направлении до точки 1.

Часть 2

От точки 116 проходит по северной границе кладбища в СВ направлении до точки 117.
 От точки 117 проходит по северной границе кладбища в ЮВ направлении до точки 118.
 От точки 118 проходит по северной границе кладбища в ЮВ направлении до точки 119.
 От точки 119 проходит по северной границе кладбища в СВ направлении до точки 120.
 От точки 120 проходит по северной границе кладбища в СВ направлении до точки 121.
 От точки 121 проходит по северной границе кладбища в СВ направлении до точки 122.
 От точки 122 проходит по восточной границе кладбища в СВ направлении до точки 123.
 От точки 123 проходит по восточной границе кладбища в ЮЗ направлении до точки 124.
 От точки 124 проходит по восточной границе кладбища в ЮЗ направлении до точки 125.
 От точки 125 проходит по западной границе кладбища в СЗ направлении до точки 116.

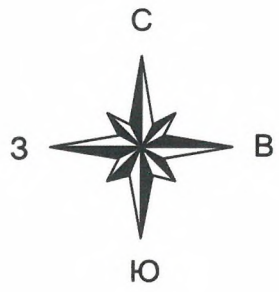
Координатное описание прохождения границы деревни Каменск Кулажского сельского поселения Суражского муниципального района Брянской области в МСК-32, зона 1.

Номера точек	Координаты	
	X	Y
1	461091.99	1248617.74
2	461091.20	1248631.24
3	461082.85	1248652.54

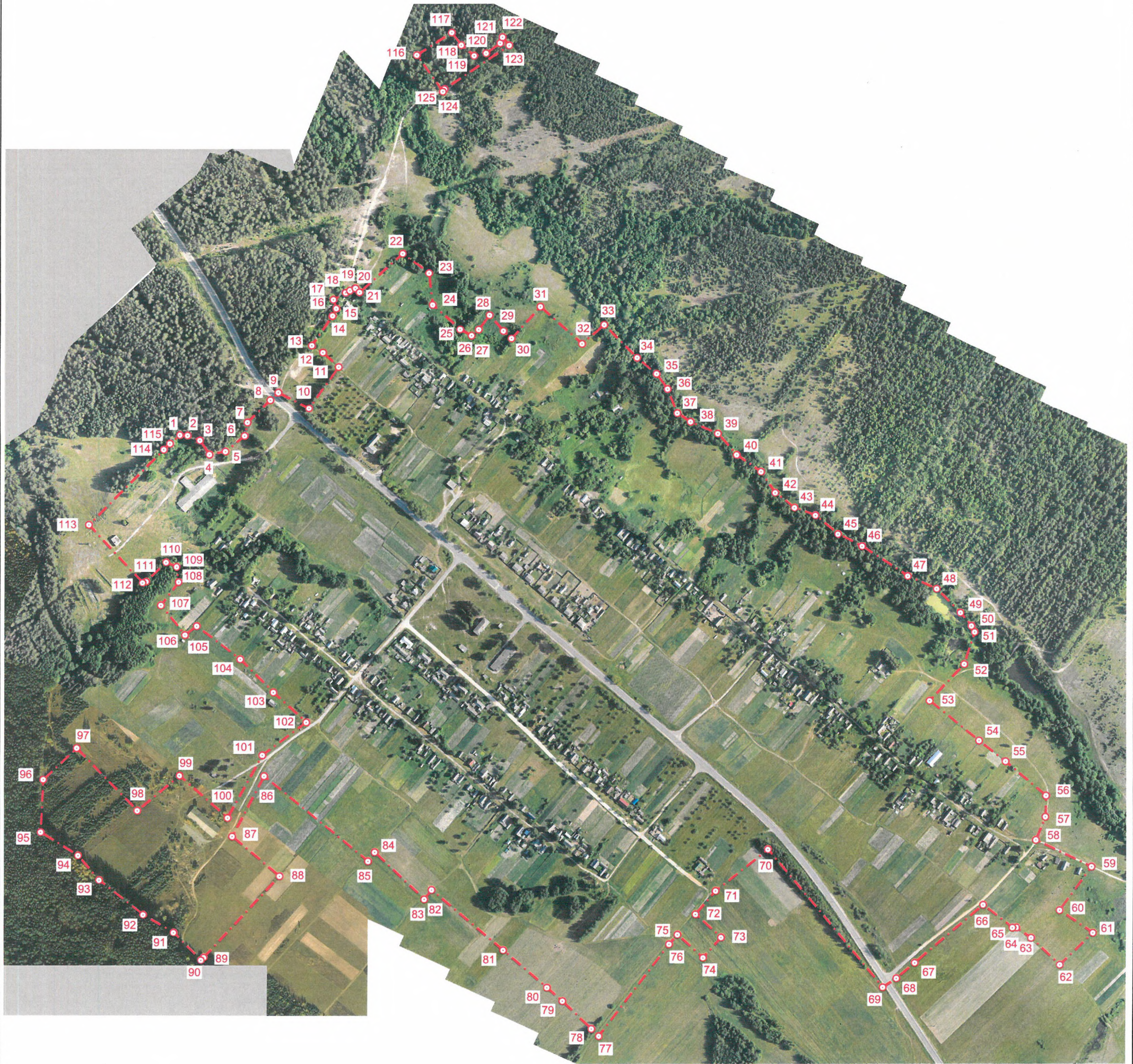
4	461058.14	1248669.01
5	461063.45	1248697.04
6	461090.52	1248730.46
7	461113.91	1248735.47
8	461153.66	1248775.00
9	461166.64	1248788.91
10	461138.98	1248842.32
11	461211.49	1248893.78
12	461236.56	1248866.53
13	461249.11	1248846.96
14	461300.87	1248882.14
15	461301.58	1248882.71
16	461314.37	1248889.41
17	461330.03	1248884.46
18	461342.11	1248905.46
19	461345.93	1248913.10
20	461349.77	1248922.81
21	461342.69	1248929.89
22	461411.05	1249004.93
23	461376.46	1249050.69
24	461320.62	1249057.29
25	461277.73	1249104.96
26	461266.62	1249125.06
27	461277.16	1249137.48
28	461302.62	1249156.42
29	461274.68	1249180.64
30	461261.51	1249194.86
31	461317.34	1249244.91
32	461251.98	1249317.76
33	461285.34	1249356.92
34	461227.53	1249414.39
35	461199.21	1249448.50
36	461172.58	1249467.84
37	461129.96	1249485.00
38	461115.25	1249508.15
39	461094.41	1249555.81
40	461057.64	1249588.50
41	461027.95	1249630.99
42	460991.46	1249656.04
43	460965.31	1249689.68
44	460951.96	1249726.18
45	460919.28	1249765.67
46	460898.17	1249808.02
47	460846.29	1249887.96
48	460823.81	1249938.49
49	460782.28	1249980.30
50	460758.99	1249999.36
51	460748.64	1250005.08
52	460692.26	1249987.11
53	460628.26	1249926.50
54	460558.46	1250013.32

55	460522.71	1250060.31
56	460462.79	1250132.48
57	460426.36	1250131.46
58	460385.85	1250114.78
59	460339.55	1250212.15
60	460263.60	1250156.33
61	460223.83	1250215.07
62	460168.47	1250157.10
63	460215.43	1250106.59
64	460233.44	1250080.19
65	460233.08	1250072.92
66	460273.20	1250021.59
67	460172.14	1249902.40
68	460144.93	1249870.31
69	460129.39	1249846.61
70	460369.78	1249644.96
71	460297.68	1249553.59
72	460256.56	1249518.81
73	460216.66	1249563.62
74	460181.47	1249532.29
75	460221.36	1249487.47
76	460204.72	1249472.92
77	460044.30	1249350.58
78	460056.99	1249337.36
79	460105.64	1249286.60
80	460128.99	1249259.46
81	460194.48	1249182.63
82	460299.37	1249057.65
83	460283.03	1249044.72
84	460364.74	1248958.24
85	460349.08	1248946.66
86	460497.52	1248765.20
87	460391.64	1248710.04
88	460323.20	1248792.44
89	460181.23	1248661.36
90	460176.78	1248656.47
91	460224.63	1248607.94
92	460255.63	1248555.15
93	460315.91	1248478.18
94	460358.82	1248441.57
95	460399.00	1248376.35
96	460491.05	1248380.82
97	460545.86	1248438.70
98	460436.92	1248544.24
99	460498.20	1248618.12
100	460424.66	1248701.87
101	460533.61	1248762.13
102	460591.02	1248838.04
103	460643.11	1248780.84
104	460701.33	1248723.30
105	460759.20	1248647.38

106	460743.54	1248627.29
107	460795.29	1248584.40
108	460835.78	1248615.60
109	460862.34	1248611.86
110	460870.01	1248593.47
111	460836.80	1248558.39
112	460834.45	1248552.39
113	460935.56	1248459.45
114	461066.79	1248589.11
115	461077.17	1248599.73
1	461091.99	1248617.74
116	461757.49	1249028.61
117	461796.63	1249089.63
118	461774.62	1249106.04
119	461756.11	1249128.46
120	461760.38	1249149.62
121	461778.16	1249174.15
122	461788.65	1249178.14
123	461774.55	1249189.59
124	461697.92	1249076.86
125	461693.83	1249074.05
116	461757.49	1249028.61





Графическое описание прохождения границы деревни Каменск Кулажского сельского поселения Суражского муниципального района Брянской области



Масштаб 1:7000

Описание смежеств:
От А до А - земли Кулажского сельского поселения
От Б до Б - земли Кулажского сельского поселения

Условные обозначения:

-  - граница населенного пункта проектируемая
-  - характерная точка границы с порядковым номером



Директор ООО НПО "ГеоГИС"
Подрезов П.И.
25 / 2019 г.