

**Проект изменения (дополнения) Генерального плана
Влазовичского сельского поселения
Суражского муниципального района Брянской области
в части установления границ населенных пунктов**

Текстовое, графическое и координатное описание прохождения границы деревни Андреевка Влазовичского сельского поселения

Текстовое, графическое и координатное описание прохождения границы села Косичи Влазовичского сельского поселения

Текстовое, графическое и координатное описание прохождения границы села Октябрьское Влазовичского сельского поселения

Текстовое, графическое и координатное описание прохождения границы посёлка Каменный Влазовичского сельского поселения

Текстовое описание прохождения границы деревни Андреевка Вязовичского сельского поселения Суражского муниципального района Брянской области

Часть 1

- От точки 1 проходит по контуру древесно-кустарниковой растительности в северо-восточном направлении до точки 2.
- От точки 2 проходит по контуру древесно-кустарниковой растительности в юго-восточном направлении до точки 3.
- От точки 3 проходит по контуру древесно-кустарниковой растительности в юго-западном направлении до точки 4.
- От точки 4 проходит по контуру древесно-кустарниковой растительности в юго-восточном направлении до точки 5.
- От точки 5 проходит по контуру приусадебного участка по ул. Октябрьская в северо-восточном направлении до точки 6.
- От точки 6 проходит по контуру приусадебного участка по ул. Октябрьская в северо-восточном направлении до точки 7.
- От точки 7 проходит по контуру приусадебного участка по ул. Октябрьская в юго-восточном направлении до точки 8.
- От точки 8 проходит по контуру приусадебного участка по ул. Октябрьская в северо-восточном направлении до точки 9.
- От точки 9 проходит по контуру приусадебного участка по ул. Октябрьская в юго-восточном направлении до точки 10.
- От точки 10 проходит по контуру приусадебных участков по ул. Октябрьская в общем северо-восточном направлении до точки 11.
- От точки 11 проходит по контуру приусадебных участков по ул. Октябрьская в общем северо-восточном направлении до точки 12.
- От точки 12 проходит по контуру приусадебных участков по ул. Октябрьская в общем северо-восточном направлении, пересекает грунтовую дорогу до точки 13.
- От точки 13 проходит по контуру приусадебных участков по ул. Октябрьская в общем северо-восточном направлении до точки 14.
- От точки 14 проходит по контуру приусадебных участков по ул. Октябрьская в общем северо-восточном направлении до точки 15.
- От точки 15 проходит по контуру приусадебных участков по ул. Октябрьская в общем северо-восточном направлении до точки 16.
- От точки 16 проходит по контуру приусадебных участков по ул. Октябрьская в общем северо-восточном направлении до точки 17.
- От точки 17 проходит по контуру приусадебных участков по ул. Октябрьская в общем северо-восточном направлении до точки 18.
- От точки 18 проходит по контуру приусадебных участков по ул. Октябрьская в общем северо-восточном направлении до точки 19.
- От точки 19 проходит по пахотному массиву в северо-восточном направлении до точки 20.
- От точки 20 проходит по пахотному массиву в юго-восточном направлении до точки 21.
- От точки 21 пересекает полосу отвода автомобильной дороги местного значения в юго-восточном направлении "Сураж" - "Гордеевка" – Косичи до точки 22.
- От точки 22 проходит по сельскохозяйственным угодьям в юго-восточном направлении до точки 23.
- От точки 23 проходит по сельскохозяйственным угодьям в юго-западном направлении до точки 24.
- От точки 24 проходит по контуру пахотного массива в юго-восточном направлении, пересекает грунтовую дорогу до точки 25.
- От точки 25 проходит по древесно-кустарниковой растительности в юго-восточном направлении до точки 26.
- От точки 26 проходит по древесно-кустарниковой растительности в юго-восточном направлении до точки 27.
- От точки 27 проходит по древесно-кустарниковой растительности в юго-восточном направлении до точки 28.

От точки 28 проходит по степной растительности, местами закустаренной в юго-восточном направлении до точки 29.

От точки 29 проходит по степной растительности, местами закустаренной в юго-восточном направлении до точки 30.

От точки 30 проходит по степной растительности, местами закустаренной в юго-восточном направлении до точки 31.

От точки 31 проходит по северной стороне грунтовой дороги в восточном направлении до точки 32.

От точки 32 проходит по контуру приусадебного участка по ул. Октябрьская в южном направлении до точки 33.

От точки 33 проходит по сельскохозяйственным угодьям в юго-западном направлении до точки 34.

От точки 34 проходит по сельскохозяйственным угодьям в юго-западном направлении до точки 35.

От точки 35 проходит по контуру приусадебного участка по ул. Октябрьская в южном направлении до точки 36.

От точки 36 проходит по степной растительности местами закустаренной в юго-восточном направлении до точки 37.

От точки 37 проходит по древесно-кустарниковой растительности в северо-восточном направлении до точки 38.

От точки 38 проходит по древесно-кустарниковой растительности в северо-восточном направлении до точки 39.

От точки 39 проходит по древесно-кустарниковой растительности в юго-восточном направлении до точки 40.

От точки 40 проходит по пахотному массиву в юго-восточном направлении до точки 41.

От точки 41 проходит по степной растительности в юго-восточном направлении до точки 42.

От точки 42 проходит по степной растительности в юго-восточном направлении до точки 43.

От точки 43 проходит по степной растительности в юго-восточном направлении до точки 44.

От точки 44 проходит по древесно-кустарниковой растительности в юго-западном направлении до точки 45.

От точки 45 проходит по сельскохозяйственным угодьям в западном направлении до точки 46.

От точки 46 проходит по сельскохозяйственным угодьям в северо-западном направлении до точки 47.

От точки 47 проходит по контуру пахотного массива в юго-западном направлении до точки 48.

От точки 48 проходит по сельскохозяйственным угодьям в юго-восточном направлении до точки 49.

От точки 49 проходит по сельскохозяйственным угодьям в юго-восточном направлении до точки 50.

От точки 50 проходит по древесно-кустарниковой растительности в северо-восточном направлении до точки 51.

От точки 51 проходит по древесно-кустарниковой растительности в северо-восточном направлении до точки 52.

От точки 52 проходит по древесно-кустарниковой растительности в юго-восточном направлении до точки 53.

От точки 53 проходит по древесно-кустарниковой растительности в юго-западном направлении до точки 54.

От точки 54 проходит по контуру приусадебного участка по ул. Первомайская в юго-восточном направлении до точки 55.

От точки 55 проходит по восточному контуру приусадебного участка по ул. Первомайская в юго-западном направлении до точки 56.

От точки 56 пересекает грунтовую дорогу, продолжается по пахотному массиву в юго-западном направлении до точки 57.

От точки 57 проходит по пахотному массиву в северо-западном направлении до точки 58.

От точки 58 проходит по восточному контуру приусадебного участка по ул. Первомайская в юго-западном направлении до точки 59.

От точки 59 проходит по южному контуру приусадебного участка по ул. Первомайская в северо-западном направлении до точки 60.

От точки 60 проходит по степной растительности местами закустаренной в юго-западном направлении до точки 61.

От точки 120 проходит по древесно-кустарниковой растительности в северо-западном направлении до точки 121.

От точки 121 проходит по древесно-кустарниковой растительности в юго-восточном направлении до точки 122.

От точки 122 проходит по древесно-кустарниковой растительности в северо-западном направлении до точки 123.

От точки 123 проходит по степной растительности местами закустаренной в северо-западном направлении до точки 124.

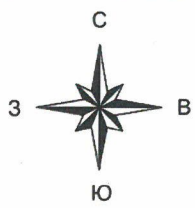
От точки 124 проходит по степной растительности местами закустаренной в северо-западном направлении до точки 1.

**Координатное описание прохождения границы деревни Андреевка
Влазовичского сельского поселения Суражского муниципального района
Брянской области
в МСК-32, зона 1.**

Номера точек	Координаты	
	X	Y
1	462220.70	1232496.94
2	462242.68	1232559.76
3	462162.88	1232596.53
4	462141.57	1232573.91
5	462118.26	1232609.43
6	462178.01	1232640.00
7	462203.73	1232648.28
8	462189.38	1232670.69
9	462265.89	1232713.77
10	462241.47	1232750.40
11	462300.30	1232769.28
12	462381.31	1232759.90
13	462543.34	1232753.34
14	462574.79	1232754.49
15	462610.87	1232756.74
16	462655.66	1232753.69
17	462680.66	1232753.40
18	462702.52	1232754.12
19	462717.53	1232756.51
20	462794.39	1232769.60
21	462787.02	1232842.11
22	462785.18	1232861.04
23	462779.01	1232921.20
24	462718.21	1232913.12
25	462687.26	1232941.71
26	462652.33	1232988.01
27	462616.63	1233009.60
28	462571.83	1233027.52
29	462479.99	1233032.00
30	462466.55	1233099.20

31	462382.03	1233101.66
32	462377.61	1233132.57
33	462269.07	1233128.85
34	462256.29	1232947.10
35	462258.84	1232895.73
36	462201.67	1232889.46
37	462190.51	1232985.22
38	462196.79	1233087.02
39	462209.34	1233108.86
40	462176.80	1233167.20
41	462143.68	1233303.05
42	462054.20	1233319.90
43	462008.47	1233347.84
44	461986.22	1233371.50
45	461969.71	1233364.76
46	461965.07	1233304.56
47	462006.23	1233250.40
48	461978.23	1233235.84
49	461926.71	1233292.96
50	461863.73	1233316.65
51	461879.77	1233433.55
52	461882.21	1233455.87
53	461748.57	1233462.49
54	461695.69	1233451.68
55	461664.27	1233562.93
56	461627.07	1233552.80
57	461608.77	1233547.38
58	461615.43	1233478.56
59	461551.69	1233462.36
60	461572.51	1233236.81
61	461517.31	1233217.06
62	461474.23	1233186.56
63	461457.43	1233161.92
64	461503.35	1233112.64
65	461446.23	1233024.16
66	461441.75	1232991.69
67	461578.39	1232911.04
68	461580.63	1232890.88
69	461570.55	1232876.32
70	461570.55	1232852.80
71	461591.83	1232834.88
72	461617.59	1232830.40
73	461645.59	1232834.88
74	461661.27	1232827.04
75	461684.79	1232836.00
76	461716.61	1232863.89
77	461748.48	1232849.20
78	461766.48	1232822.54
79	461797.81	1232813.87



80	461859.81	1232853.87
81	461882.48	1232829.20
82	461846.48	1232800.54
83	461839.15	1232783.20
84	461857.69	1232756.28
85	461868.31	1232765.02
86	461909.75	1232792.29
87	461941.98	1232749.44
88	461917.18	1232735.98
89	461929.23	1232713.67
90	461878.58	1232687.10
91	461872.12	1232682.15
92	461854.05	1232673.29
93	461844.05	1232686.40
94	461820.67	1232702.69
95	461781.01	1232726.24
96	461760.66	1232743.87
97	461729.50	1232739.41
98	461708.22	1232745.36
99	461652.44	1232746.96
100	461635.26	1232750.24
101	461603.19	1232697.48
102	461644.91	1232670.29
103	461704.15	1232626.90
104	461709.62	1232623.33
105	461646.95	1232553.64
106	461638.62	1232542.96
107	461637.71	1232547.90
108	461634.91	1232546.16
109	461649.02	1232492.29
110	461676.35	1232489.87
111	461701.53	1232516.78
112	461702.39	1232518.15
113	461735.51	1232565.53
114	461778.90	1232539.67
115	461845.20	1232489.55
116	461892.74	1232431.87
117	461929.74	1232459.48
118	461963.76	1232408.79
119	462007.13	1232439.73
120	461999.46	1232453.44
121	462043.62	1232488.77
122	462035.26	1232523.16
123	462105.45	1232551.52
124	462172.15	1232516.66
1	462220.70	1232496.94



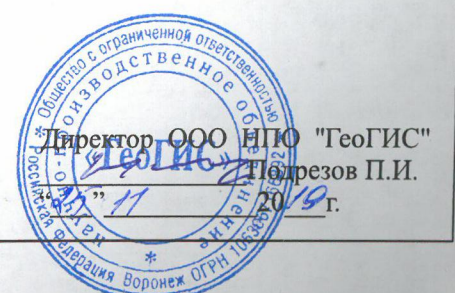
Графическое описание прохождения границы деревни Андреевка
Влазовичского сельского поселения
Суражского муниципального района Брянской области



Условные обозначения:

-  - граница населенного пункта проектируемая
-  - характерная точка границы с порядковым номером

Масштаб 1:4000



Текстовое описание прохождения границы села Косичи Вязовичского сельского поселения Суражского муниципального района Брянской области

- От точки 1 проходит по степной растительности местами закустаренной в северо-западном направлении до точки 2.
- От точки 2 проходит по степной растительности местами закустаренной в юго-западном направлении до точки 3.
- От точки 3 проходит по степной растительности местами закустаренной в северо-восточном направлении до точки 4.
- От точки 4 проходит по степной растительности местами закустаренной в юго-восточном направлении до точки 5.
- От точки 5 проходит по степной растительности в северо-восточном направлении до точки 6.
- От точки 6 проходит по степной растительности в северо-восточном направлении до точки 7.
- От точки 7 проходит по степной растительности в северо-восточном направлении до точки 8.
- От точки 8 проходит по степной растительности в северо-восточном направлении до точки 9.
- От точки 9 проходит по степной растительности в северном направлении до точки 10.
- От точки 10 проходит по степной растительности в северном направлении до точки 11.
- От точки 11 проходит по контуру приусадебных участков по ул. Молодежная в северо-западном направлении до точки 12.
- От точки 12 проходит по контуру приусадебных участков по ул. Молодежная в северо-западном направлении до точки 13.
- От точки 13 проходит по древесно-кустарниковой растительности в восточном направлении до точки 14.
- От точки 14 проходит по древесно-кустарниковой растительности в северном направлении до точки 15.
- От точки 15 проходит по древесно-кустарниковой растительности в западном направлении до точки 16.
- От точки 16 проходит по контуру приусадебных участков по ул. Молодежная в северо-западном направлении до точки 17.
- От точки 17 проходит по контуру пахотного массива в северо-восточном направлении до точки 18.
- От точки 18 проходит по контуру пахотного массива в северном направлении до точки 19.
- От точки 19 проходит по контуру приусадебных участков по ул. Молодежная в северо-западном направлении до точки 20.
- От точки 20 проходит по контуру приусадебных участков по ул. Молодежная в северо-восточном направлении до точки 21.
- От точки 21 проходит по контуру приусадебных участков по ул. Молодежная в северо-западном направлении до точки 22.
- От точки 22 проходит по контуру приусадебных участков по ул. Молодежная в северо-западном направлении до точки 23.
- От точки 23 проходит по контуру приусадебных участков по ул. Молодежная в северо-западном направлении до точки 24.
- От точки 24 проходит по пойменным землям в северо-западном направлении до точки 25.
- От точки 25 проходит по контуру древесно-кустарниковой растительности в северо-западном направлении до точки 26.
- От точки 26 проходит по контуру пахотного массива в северо-западном направлении до точки 27.
- От точки 27 проходит по контуру пахотного массива в юго-западном направлении до точки 28.
- От точки 28 проходит по контуру приусадебных участков по ул. Молодежная в северо-западном направлении до точки 29.
- От точки 29 проходит по древесно-кустарниковой растительности в северо-западном направлении до точки 30.
- От точки 30 проходит по древесно-кустарниковой растительности в северо-западном направлении до точки 31.
- От точки 31 проходит по древесно-кустарниковой растительности в северо-западном направлении до точки 32.
- От точки 32 проходит по древесно-кустарниковой растительности в северо-западном направлении до точки 33.

От точки 127 проходит по древесно-кустарниковой растительности в северо-западном направлении до точки 128.

От точки 128 проходит по древесно-кустарниковой растительности в юго-западном направлении до точки 129.

От точки 129 проходит вдоль полосы древесно-кустарниковых насаждений в северо-западном направлении до точки 130.

От точки 130 проходит вдоль полосы древесно-кустарниковых насаждений в северо-восточном направлении до точки 131.

От точки 131 проходит по степной растительности местами закустаренной в северо-западном направлении до точки 132.

От точки 132 проходит по степной растительности местами закустаренной в северо-западном направлении до точки 1.

**Координатное описание прохождения границы села Косичи Вязовичского
сельского поселения Суражского муниципального района Брянской области
в МСК-32, зона 1.**

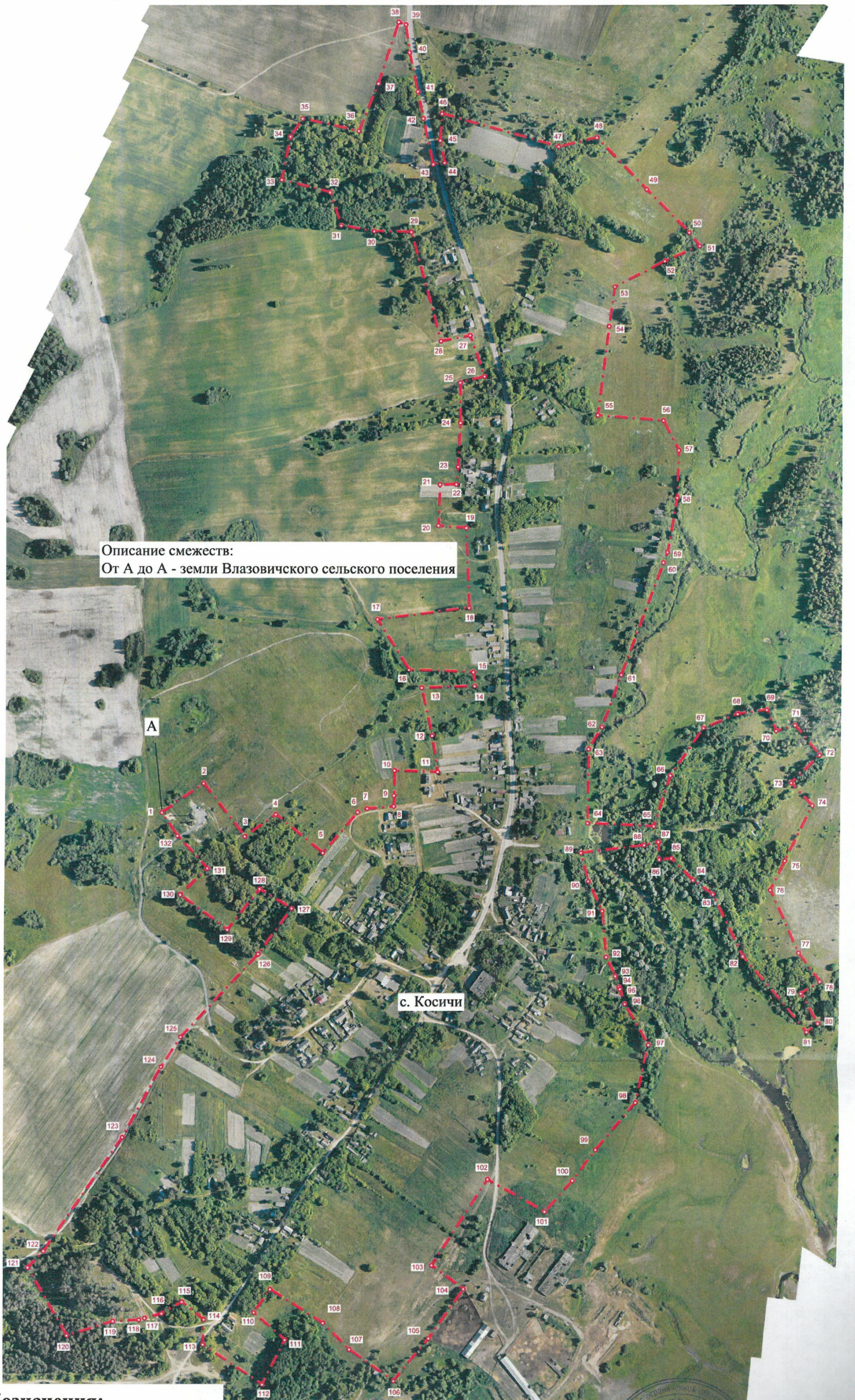
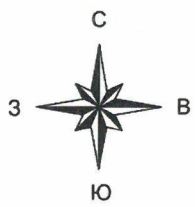
Номера точек	Координаты	
	X	Y
1	458767.47	1232580.29
2	458814.19	1232646.30
3	458729.71	1232712.19
4	458764.80	1232761.47
5	458703.68	1232836.31
6	458768.52	1232891.39
7	458774.10	1232906.96
8	458777.82	1232949.49
9	458795.07	1232949.85
10	458834.93	1232950.40
11	458832.67	1233018.99
12	458890.31	1233009.69
13	458967.01	1232992.96
14	458969.22	1233077.09
15	458991.41	1233075.00
16	458995.36	1232972.50
17	459075.55	1232922.07
18	459093.91	1233067.56
19	459221.16	1233062.33
20	459224.65	1233018.17
21	459289.84	1233020.38
22	459290.30	1233046.41
23	459318.43	1233049.20
24	459388.15	1233052.46
25	459452.29	1233051.93
26	459462.53	1233090.11
27	459528.30	1233066.98
28	459519.24	1233020.85

29	459693.55	1232973.43
30	459694.71	1232914.17
31	459704.01	1232860.71
32	459756.54	1232842.58
33	459776.69	1232765.55
34	459845.46	1232779.08
35	459874.03	1232798.32
36	459854.26	1232888.02
37	459929.99	1232919.18
38	460028.33	1232951.21
39	460024.08	1232962.95
40	459979.64	1232968.89
41	459917.23	1232982.37
42	459874.17	1232991.61
43	459801.33	1233007.79
44	459803.91	1233026.24
45	459839.09	1233018.86
46	459882.03	1233021.38
47	459829.85	1233208.38
48	459843.65	1233270.30
49	459761.58	1233349.85
50	459692.85	1233418.58
51	459671.49	1233435.51
52	459647.37	1233379.70
53	459606.77	1233299.20
54	459542.94	1233288.59
55	459400.31	1233271.17
56	459391.70	1233376.21
57	459344.37	1233400.71
58	459268.95	1233398.53
59	459182.28	1233383.66
60	459165.82	1233377.21
61	458987.19	1233310.75
62	458904.15	1233280.65
63	458869.35	1233259.76
64	458751.03	1233258.03
65	458746.21	1233363.67
66	458827.32	1233389.70
67	458902.63	1233442.22
68	458925.17	1233496.38
69	458931.91	1233543.56
70	458897.98	1233558.67
71	458907.28	1233589.81
72	458859.63	1233630.25
73	458815.47	1233584.23
74	458779.44	1233619.33
75	458691.59	1233574.70
76	458645.11	1233551.23
77	458545.40	1233598.64

78	458499.38	1233633.51
79	458480.55	1233602.59
80	458432.44	1233630.95
81	458418.73	1233612.82
82	458539.59	1233507.53
83	458637.90	1233458.73
84	458660.55	1233426.80
85	458695.35	1233392.00
86	458693.61	1233372.86
87	458721.45	1233371.12
88	458716.23	1233348.50
89	458704.05	1233247.58
90	458658.81	1233259.76
91	458611.83	1233282.38
92	458538.66	1233289.06
93	458507.94	1233303.73
94	458490.42	1233309.59
95	458487.28	1233311.17
96	458463.24	1233319.27
97	458397.81	1233357.20
98	458305.26	1233336.81
99	458230.06	1233273.54
100	458181.77	1233236.45
101	458132.49	1233192.67
102	458183.79	1233101.42
103	458048.07	1233012.68
104	458011.06	1233063.73
105	457932.85	1233009.11
106	457865.37	1232953.52
107	457915.29	1232882.45
108	457957.37	1232840.26
109	458010.37	1232755.89
110	457973.88	1232730.32
111	457930.53	1232779.71
112	457859.64	1232743.80
113	457923.21	1232649.21
114	457962.81	1232650.76
115	457990.65	1232615.96
116	457971.92	1232583.65
117	457965.08	1232556.69
118	457962.34	1232547.61
119	457960.22	1232506.31
120	457936.85	1232432.81
121	458044.16	1232370.12
122	458070.39	1232395.32
123	458250.40	1232520.04
124	458362.25	1232580.64
125	458410.83	1232611.32
126	458543.31	1232734.09

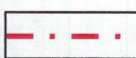
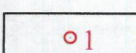
127	458615.36	1232787.26
128	458646.27	1232736.13
129	458581.89	1232685.00
130	458637.20	1232609.70
131	458679.04	1232652.93
132	458730.51	1232605.13
1	458767.47	1232580.29

Графическое описание прохождения границы села Косичи
Влазовичского сельского поселения
Суражского муниципального района Брянской области



Описание смежеств:
От А до А - земли Влазовичского сельского поселения

Условные обозначения:

-  - граница населенного пункта проектируемая
-  - характерная точка границы с порядковым номером

Масштаб 1:6000



Текстовое описание прохождения границы села Октябрьское Вязовичского сельского поселения Суражского муниципального района Брянской области

- От точки 1 проходит по сельскохозяйственным угодьям в северо-восточном направлении до точки 2.
- От точки 2 проходит по сельскохозяйственным угодьям в северо-восточном направлении до точки 3.
- От точки 3 проходит по контуру древесно-кустарниковых насаждений в северо-восточном направлении до точки 4.
- От точки 4 проходит по контуру древесно-кустарниковых насаждений и продолжается по сельскохозяйственным угодьям в северо-восточном направлении до точки 5.
- От точки 5 проходит по контуру приусадебных участков по ул. Халаевка в северо-восточном направлении до точки 6.
- От точки 6 пересекает древесно-кустарниковую растительность в северо-восточном направлении до точки 7.
- От точки 7 проходит по контуру приусадебных участков по ул. Халаевка в северо-восточном направлении до точки 8.
- От точки 8 проходит по сельскохозяйственным угодьям в северо-восточном направлении до точки 9.
- От точки 9 проходит по древесно-кустарниковой растительности в северо-восточном направлении до точки 10.
- От точки 10 проходит вдоль грунтовой дороги в юго-восточном направлении до точки 11.
- От точки 11 проходит по луговой растительности местами закустаренной, пересекает руч. Суббота в северо-восточном направлении до точки 12.
- От точки 12 проходит по сельскохозяйственным угодьям в северо-западном направлении до точки 13.
- От точки 13 проходит по сельскохозяйственным угодьям в северо-западном направлении до точки 14.
- От точки 14 проходит по сельскохозяйственным угодьям в северо-западном направлении до точки 15.
- От точки 15 проходит по сельскохозяйственным угодьям в северо-западном направлении до точки 16.
- От точки 16 проходит по сельскохозяйственным угодьям в северо-западном направлении до точки 17.
- От точки 17 проходит по сельскохозяйственным угодьям в северо-западном направлении до точки 18.
- От точки 18 проходит по сельскохозяйственным угодьям в северо-западном направлении до точки 19.
- От точки 19 проходит по сельскохозяйственным угодьям в северо-западном направлении до точки 20.
- От точки 20 проходит по степной растительности местами закустаренной в северо-восточном направлении до точки 21.
- От точки 21 проходит по степной растительности местами закустаренной в северо-восточном направлении до точки 22.
- От точки 22 проходит по степной растительности местами закустаренной в северо-восточном направлении до точки 23.
- От точки 23 проходит по степной растительности местами закустаренной в северо-восточном направлении до точки 24.
- От точки 24 проходит по степной растительности местами закустаренной в северо-восточном направлении до точки 25.
- От точки 25 проходит по пахотному массиву в юго-восточном направлении до точки 26.
- От точки 26 проходит по пахотному массиву в юго-восточном направлении до точки 27.
- От точки 27 проходит по южному контуру древесно-кустарниковой растительности в юго-западном направлении до точки 28.
- От точки 28 проходит по южному контуру древесно-кустарниковой растительности в юго-западном направлении до точки 29.

От точки 115 проходит по южному контуру приусадебных участков по ул. Молодежная в северо-западном направлении до точки 116.

От точки 116 проходит по южному контуру приусадебных участков по ул. Молодежная, пересекает грунтовую дорогу в северо-западном направлении до точки 117.

От точки 117 проходит по южному контуру приусадебных участков по ул. Молодежная в юго-западном направлении до точки 118.

От точки 118 проходит по южному контуру приусадебных участков по ул. Молодежная в северо-западном направлении до точки 119.

От точки 119 проходит по южному контуру приусадебных участков по ул. Молодежная в северо-западном направлении до точки 120.

От точки 120 проходит по сельскохозяйственным угодьям в юго-западном направлении до точки 121.

От точки 121 проходит по степной растительности местами закустаренной в северо-западном направлении до точки 122.

От точки 122 проходит по контуру огородов в юго-западном направлении до точки 123.

От точки 123 проходит по контуру огородов в северо-западном направлении до точки 124.

От точки 124 проходит по контуру огородов в северо-восточном направлении до точки 125.

От точки 125 проходит по южному контуру приусадебных участков по ул. Молодежная в северо-западном направлении до точки 126.

От точки 126 проходит по южному контуру приусадебных участков по ул. Молодежная в северо-западном направлении до точки 127.

От точки 127 проходит по южному контуру приусадебных участков по ул. Молодежная в северо-западном направлении до точки 128.

От точки 128 проходит по южному контуру приусадебных участков по ул. Молодежная в северо-западном направлении до точки 129.

От точки 129 проходит по степной растительности в юго-западном направлении до точки 130.

От точки 130 проходит по закустаренной степной растительности в северном направлении до точки 131.

От точки 131 пересекает полосу отвода автодороги местного значения "Сураж - Гордеевка" в северо-восточном направлении до точки 1.

**Координатное описание прохождения границы села Октябрьское
Влазовичского сельского поселения Суражского муниципального района
Брянской области
в МСК-32, зона 1.**

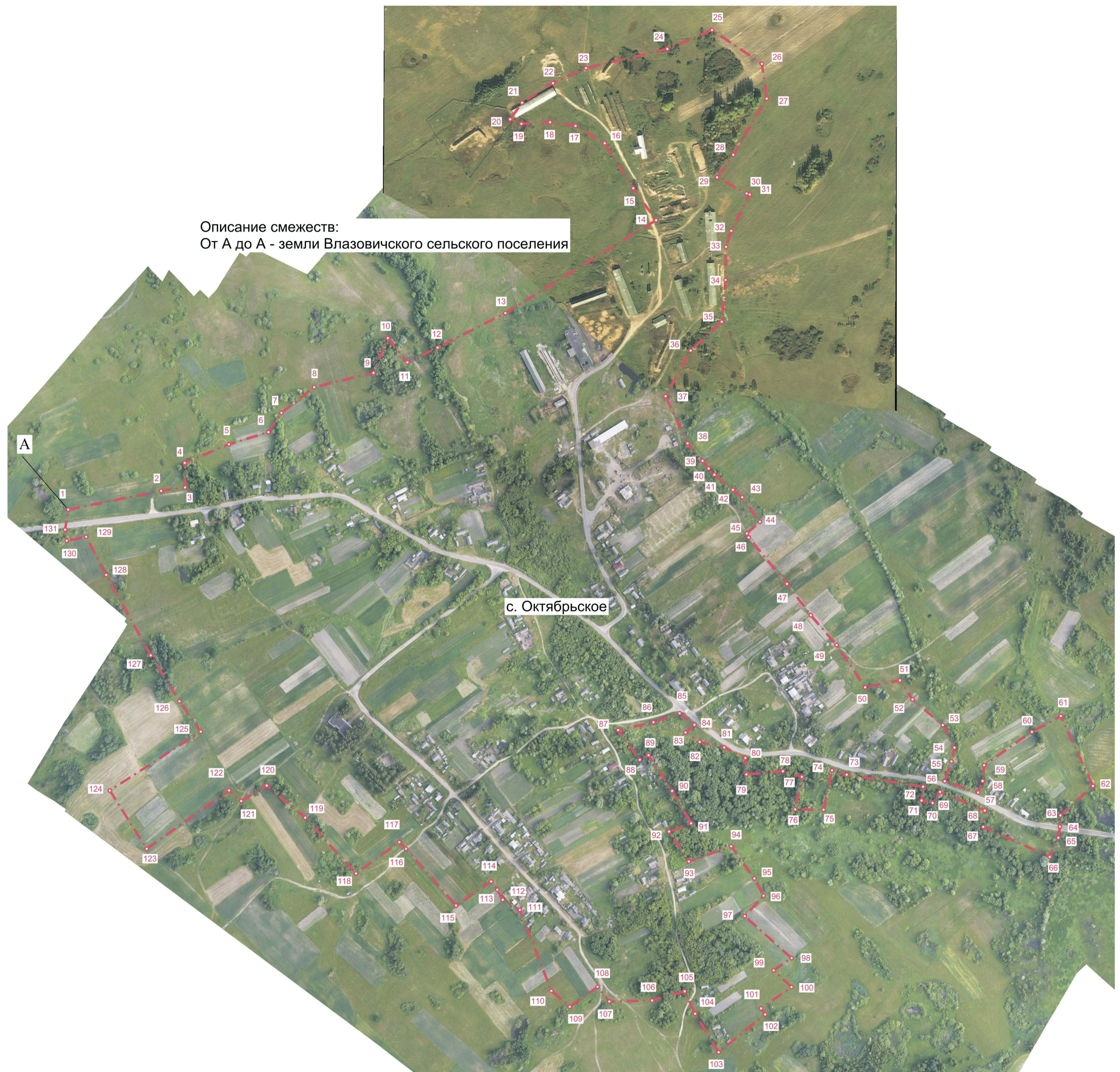
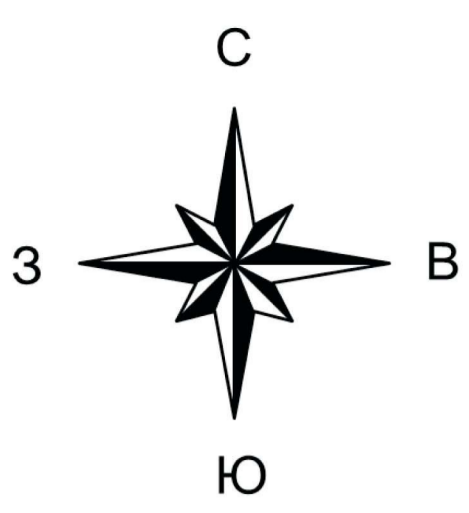
Номера точек	Координаты	
	X	Y
1	465214.81	1229423.64
2	465246.63	1229582.11
3	465252.65	1229622.91
4	465294.41	1229622.37
5	465326.13	1229697.74
6	465346.82	1229765.14
7	465379.82	1229787.45
8	465423.48	1229843.07
9	465447.78	1229944.31
10	465507.18	1229968.61
11	465465.82	1230001.98
12	465490.98	1230053.67

13	465549.91	1230169.03
14	465708.22	1230426.08
15	465762.55	1230387.20
16	465839.35	1230338.56
17	465868.79	1230288.65
18	465875.19	1230245.12
19	465872.63	1230196.48
20	465880.31	1230177.28
21	465908.47	1230197.76
22	465941.75	1230250.24
23	465967.35	1230306.56
24	466000.19	1230445.36
25	466032.38	1230521.30
26	465974.74	1230606.52
27	465915.39	1230614.53
28	465819.79	1230557.77
29	465781.24	1230530.18
30	465753.65	1230580.44
31	465752.14	1230585.74
32	465690.16	1230554.37
33	465662.57	1230545.30
34	465606.26	1230544.54
35	465535.03	1230538.12
36	465485.80	1230485.03
37	465407.94	1230442.23
38	465327.76	1230479.78
39	465297.90	1230505.21
40	465284.78	1230515.65
41	465274.26	1230525.46
42	465248.60	1230557.16
43	465235.75	1230573.04
44	465193.98	1230603.11
45	465174.15	1230580.87
46	465167.24	1230584.03
47	465088.09	1230649.09
48	465034.68	1230689.82
49	464983.84	1230733.97
50	464911.89	1230782.43
51	464923.69	1230841.89
52	464891.00	1230863.40
53	464847.43	1230914.98
54	464808.95	1230934.75
55	464785.42	1230929.52
56	464751.60	1230918.20
57	464732.35	1230975.13
58	464752.10	1230982.73
59	464779.11	1230985.23
60	464835.74	1231066.82
61	464862.83	1231116.17

62	464743.58	1231171.04
63	464693.37	1231115.39
64	464674.23	1231114.56
65	464655.42	1231111.90
66	464622.71	1231097.28
67	464673.79	1230983.75
68	464701.60	1230986.51
69	464733.49	1230910.35
70	464714.73	1230897.41
71	464718.78	1230878.51
72	464742.28	1230881.21
73	464762.90	1230750.96
74	464770.08	1230725.96
75	464703.14	1230711.47
76	464703.73	1230663.28
77	464759.28	1230674.67
78	464768.73	1230642.26
79	464763.33	1230580.16
80	464791.22	1230578.28
81	464809.23	1230542.36
82	464818.68	1230500.51
83	464834.88	1230476.21
84	464848.04	1230491.46
85	464867.56	1230466.13
86	464852.22	1230421.67
87	464838.93	1230361.46
88	464788.19	1230398.26
89	464795.98	1230413.25
90	464734.96	1230453.58
91	464679.88	1230485.77
92	464665.93	1230448.23
93	464614.69	1230481.93
94	464640.72	1230553.99
95	464585.87	1230593.73
96	464556.58	1230609.30
97	464521.72	1230577.23
98	464450.13	1230657.11
99	464429.22	1230626.58
100	464400.82	1230656.83
101	464364.32	1230605.04
102	464354.09	1230611.90
103	464289.53	1230532.83
104	464355.30	1230492.71
105	464393.43	1230474.86
106	464377.89	1230419.17
107	464376.24	1230346.37
108	464401.26	1230326.37
109	464367.28	1230278.95
110	464394.17	1230247.54

111	464532.29	1230193.54
112	464549.51	1230164.54
113	464566.75	1230155.32
114	464580.72	1230144.85
115	464539.82	1230084.89
116	464636.50	1229999.59
117	464647.87	1229988.08
118	464594.49	1229914.40
119	464689.48	1229827.92
120	464744.29	1229762.24
121	464718.05	1229718.81
122	464736.05	1229697.90
123	464636.50	1229557.48
124	464735.86	1229494.73
125	464836.19	1229649.87
126	464888.10	1229613.46
127	464966.27	1229564.41
128	465103.48	1229488.49
129	465168.51	1229454.44
130	465161.73	1229421.26
131	465180.55	1229418.68
1	465214.81	1229423.64

Графическое описание прохождения границы села Октябрьское Влазовичского сельского поселения Суражского муниципального района Брянской области



Описание смежеств:
От А до А - земли Влазовичского сельского поселения

с. Октябрьское

Условные обозначения:

- - - - - граница населенного пункта проектируемая
- o | - характерная точка границы с порядковым номером

Масштаб 1:4000



Текстовое описание прохождения границы посёлка Каменный Влазовичского сельского поселения Суражского муниципального района Брянской области

Часть 1

- От точки 1 проходит по контуру древесно-кустарниковой растительности в юго-восточном направлении до точки 2.
- От точки 2 проходит по контуру древесно-кустарниковой растительности в юго-восточном направлении до точки 3.
- От точки 3 проходит по контуру древесно-кустарниковой растительности в юго-восточном направлении до точки 4.
- От точки 4 проходит по контуру древесно-кустарниковой растительности в юго-восточном направлении до точки 5.
- От точки 5 проходит по контуру древесно-кустарниковой растительности в юго-восточном направлении до точки 6.
- От точки 6 проходит по контуру древесно-кустарниковой растительности в северо-западном направлении до точки 7.
- От точки 7 проходит по контуру древесно-кустарниковой растительности в северо-западном направлении до точки 8.
- От точки 8 проходит по контуру древесно-кустарниковой растительности в северо-западном направлении до точки 9.
- От точки 9 проходит по контуру древесно-кустарниковой растительности в северо-западном направлении до точки 10.
- От точки 10 проходит по контуру древесно-кустарниковой растительности в северо-западном направлении до точки 11.
- От точки 11 проходит по контуру древесно-кустарниковой растительности в северо-западном направлении до точки 12.
- От точки 12 проходит по контуру древесно-кустарниковой растительности в северо-восточном направлении до точки 1.

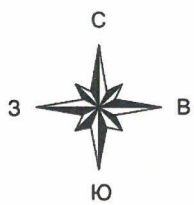
Часть 2

- От точки 13 проходит по контуру древесно-кустарниковой растительности в юго-восточном направлении до точки 14.
- От точки 14 проходит по контуру древесно-кустарниковой растительности в юго-восточном направлении до точки 15.
- От точки 15 проходит по контуру древесно-кустарниковой растительности в северо-восточном направлении до точки 16.
- От точки 16 проходит по контуру древесно-кустарниковой растительности в юго-восточном направлении до точки 17.
- От точки 17 проходит по контуру древесно-кустарниковой растительности в северо-восточном направлении до точки 18.
- От точки 18 проходит по контуру древесно-кустарниковой растительности в северо-восточном направлении до точки 19.
- От точки 19 проходит по контуру древесно-кустарниковой растительности в северо-западном направлении до точки 20.
- От точки 20 проходит по контуру древесно-кустарниковой растительности в юго-восточном направлении до точки 21.
- От точки 21 проходит по контуру древесно-кустарниковой растительности в юго-восточном направлении до точки 22.
- От точки 22 проходит по контуру древесно-кустарниковой растительности в юго-восточном направлении до точки 23.
- От точки 23 проходит по контуру бывших приусадебных участков пос. Каменный в северо-восточном направлении до точки 24.
- От точки 24 проходит по контуру бывших приусадебных участков пос. Каменный в северо-восточном направлении до точки 25.

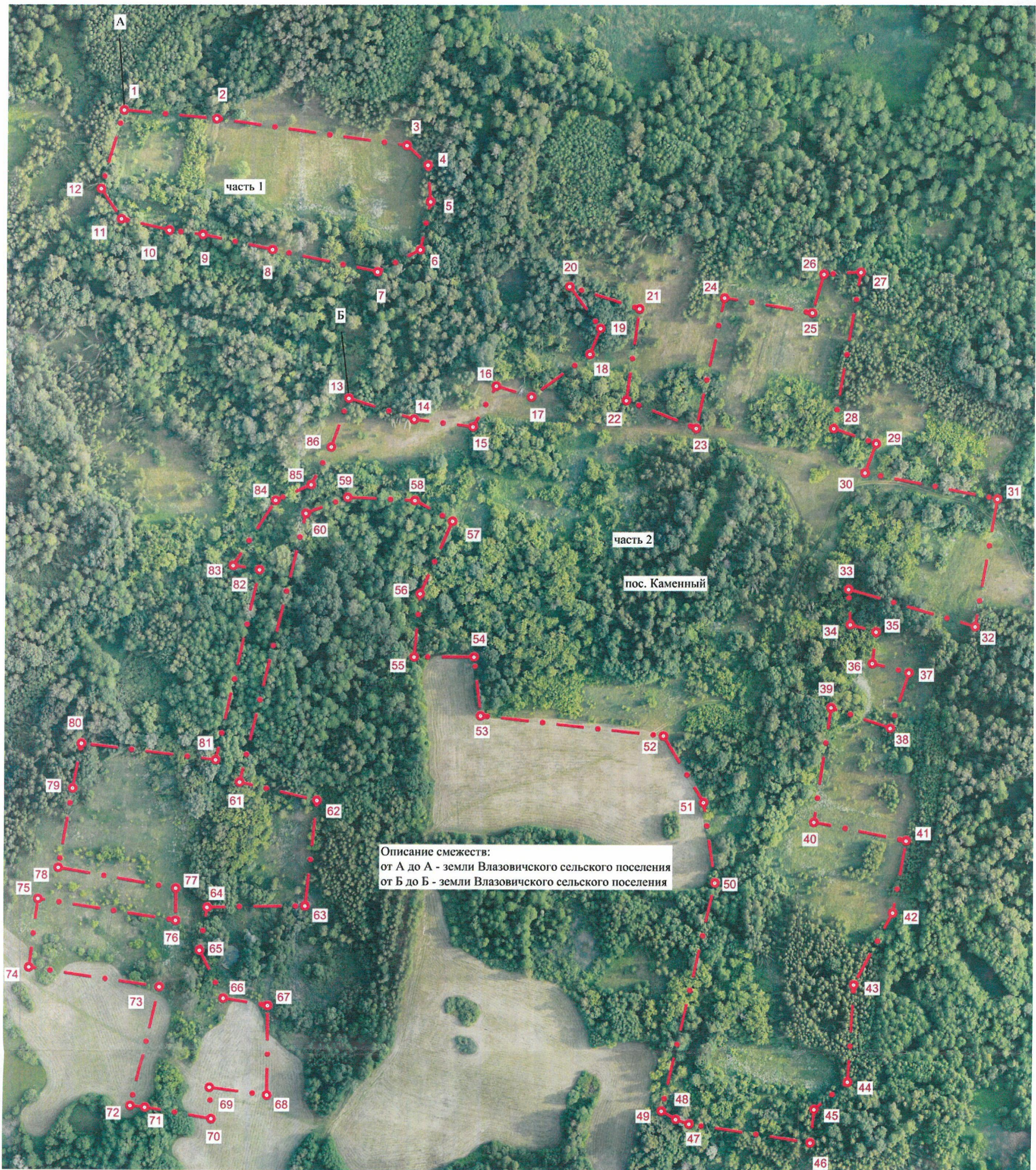
**Координатное описание прохождения границы посёлка Каменный
Влазовичского сельского поселения Суражского муниципального района
Брянской области
в МСК-32, зона 1.**

Номера точек	Координаты	
	X	Y
1	467227.24	1236540.19
2	467221.17	1236606.54
3	467202.27	1236742.28
4	467188.20	1236757.47
5	467162.06	1236759.38
6	467127.74	1236752.30
7	467111.94	1236721.79
8	467127.76	1236646.82
9	467138.28	1236596.94
10	467141.38	1236572.83
11	467149.43	1236538.52
12	467170.84	1236523.75
1	467227.24	1236540.19
13	467020.95	1236701.76
14	467005.93	1236748.53
15	467000.67	1236790.60
16	467029.97	1236807.13
17	467022.07	1236832.33
18	467052.95	1236874.10
19	467071.54	1236881.62
20	467101.47	1236859.41
21	467085.63	1236909.57
22	467019.63	1236900.33
23	466999.83	1236950.49
24	467093.55	1236970.29
25	467082.99	1237033.65
26	467110.71	1237041.57
27	467112.03	1237067.98
28	466999.83	1237049.50
29	466989.27	1237079.86
30	466968.15	1237071.93
31	466949.67	1237167.68
32	466858.59	1237151.85
33	466884.99	1237060.77
34	466859.91	1237062.08
35	466854.63	1237080.56
36	466832.19	1237077.92
37	466825.59	1237104.32
38	466785.99	1237091.13
39	466800.51	1237048.89

40	466718.67	1237037.01
41	466705.47	1237103.00
42	466653.99	1237093.76
43	466602.51	1237066.04
44	466532.55	1237062.08
45	466512.75	1237038.32
46	466488.99	1237035.68
47	466502.29	1236948.62
48	466505.55	1236939.05
49	466511.43	1236928.76
50	466675.11	1236965.72
51	466732.44	1236957.22
52	466780.10	1236928.28
53	466794.29	1236797.21
54	466836.28	1236792.10
55	466836.15	1236749.28
56	466881.22	1236753.41
57	466933.06	1236776.33
58	466947.71	1236749.28
59	466949.96	1236701.20
60	466938.32	1236671.52
61	466746.37	1236625.32
62	466733.19	1236680.60
63	466657.95	1236672.69
64	466656.63	1236602.72
65	466626.27	1236597.44
66	466591.95	1236614.60
67	466586.66	1236646.29
68	466521.99	1236646.28
69	466527.27	1236605.36
70	466504.83	1236606.68
71	466512.89	1236559.19
72	466514.07	1236548.60
73	466600.00	1236568.87
74	466613.93	1236475.04
75	466662.50	1236481.52
76	466647.43	1236580.33
77	466670.27	1236580.36
78	466684.71	1236496.08
79	466741.43	1236505.78
80	466773.63	1236511.95
81	466762.19	1236608.13
82	466897.90	1236638.78
83	466900.95	1236619.76
84	466947.61	1236649.76
85	466958.95	1236675.10
86	466985.95	1236689.43
13	467020.95	1236701.76



Графическое описание прохождения границы посёлка Каменный
Влазовичского сельского поселения
Суражского муниципального района Брянской области



Условные обозначения:



- граница населенного пункта проектируемая



- характерная точка границы с порядковым номером

Масштаб 1:3000



Директор ООО НПО "ГеоГИС"
Подрезов П.И.
2019 г.