

**Проект изменения (дополнения) Генерального плана
Дегтяревского сельского поселения
Суражского муниципального района Брянской области
в части установления границ населенных пунктов**

Текстовое, графическое и координатное описание прохождения границы
села Дегтяревка Дегтяревского сельского поселения

Текстовое, графическое и координатное описание прохождения границы
деревни Осинка Дегтяревского сельского поселения

Текстовое описание прохождения границы села Дегтяревка Дегтяревского сельского поселения Суражского муниципального района Брянской области

Часть 1

- От точки 1 проходит по степной растительности, местами закустаренной, пересекая несколько грунтовых дорог, в СВ направлении до точки 2.
- От точки 2 проходит по западной стороне пахотного массива, пересекает грунтовую дорогу в ЮВ направлении до точки 3.
- От точки 3 пересекает грунтовую дорогу, проходит по западной стороне огородов ул. Молодежной в СВ направлении до точки 4.
- От точки 4 проходит по западной стороне огорода ул. Молодежной в СВ направлении до точки 5.
- От точки 5 проходит по западной стороне огородов ул. Молодежной в СВ направлении до точки 6.
- От точки 6 проходит по западной стороне огородов ул. Молодежной в СВ направлении до точки 7.
- От точки 7 проходит по луговой растительности в ЮВ направлении до точки 8.
- От точки 8 проходит по луговой растительности, пересекая грунтовую дорогу, в СВ направлении до точки 9.
- От точки 9 проходит по степной растительности, следует по древесно-кустарниковым насаждениям в СВ направлении до точки 10.
- От точки 10 проходит по древесно-кустарниковым насаждениям, пересекает полосу отвода автомобильной дороги общего пользования регионального значения Сураж - Выюково в ЮВ направлении до точки 11.
- От точки 11 проходит по степной растительности, пересекая грунтовую дорогу в СВ направлении до точки 12.
- От точки 12 проходит по западной стороне приусадебного участка ул. Гагарина в СВ направлении до точки 13.
- От точки 13 проходит по луговой растительности в ЮВ направлении до точки 14.
- От точки 14 проходит по луговой растительности, местами закустаренной, в ЮВ направлении до точки 15.
- От точки 15 проходит по луговой растительности в ЮВ направлении до точки 16.
- От точки 16 проходит по луговой растительности в ЮЗ направлении до точки 17.
- От точки 17 проходит по луговой растительности, местами закустаренной, в ЮВ направлении до точки 18.
- От точки 18 проходит по луговой растительности в ЮВ направлении до точки 19.
- От точки 19 проходит по древесно-кустарниковым насаждениям в ЮЗ направлении до точки 20.
- От точки 20 проходит по древесно-кустарниковым насаждениям, следует по луговой растительности в ЮВ направлении до точки 21.
- От точки 21 проходит по луговой растительности, следует по древесно-кустарниковым насаждениям, пересекая р. Витава, в СВ направлении до точки 22.
- От точки 22 проходит по луговой растительности в СВ направлении до точки 23.
- От точки 23 проходит по западной стороне приусадебного участка ул. Заречной в северном направлении до точки 24.
- От точки 24 проходит по северной стороне приусадебного участка ул. Заречной в СВ направлении до точки 25.
- От точки 25 проходит по северной стороне приусадебного участка ул. Заречной в СВ направлении до точки 26.
- От точки 26 проходит по западной стороне приусадебного участка ул. Заречной в СЗ направлении до точки 27.
- От точки 27 проходит по северной стороне приусадебных участков ул. Заречной в СВ направлении до точки 28.
- От точки 28 проходит по восточной стороне приусадебного участка ул. Заречной в ЮВ направлении до точки 29.
- От точки 29 проходит по северной стороне приусадебного участка в ЮВ направлении до точки 30.
- От точки 30 проходит по северной стороне приусадебного участка в СВ направлении до точки 31.
- От точки 31 проходит по западной стороне приусадебного участка в СЗ направлении до точки 32.
- От точки 32 проходит по северной стороне приусадебного участка в СВ направлении до точки 33.
- От точки 33 пересекает грунтовую дорогу в ЮВ направлении до точки 34.
- От точки 34 проходит по восточной стороне грунтовой дороги в ЮВ направлении до точки 35.

От точки 35 проходит по степной растительности, пересекая грунтовую дорогу в ЮВ направлении до точки 36.

От точки 36 проходит по степной растительности в ЮВ направлении до точки 37.

От точки 37 проходит по степной растительности в южном направлении до точки 38.

От точки 38 проходит по степной растительности в ЮЗ направлении до точки 39.

От точки 39 проходит по степной растительности, следует по древесно-кустарниковым насаждениям, продолжается по степной растительности в СЗ направлении до точки 40.

От точки 40 проходит по древесно-кустарниковым насаждениям, следует по западной стороне приусадебного участка ул. Заречной в СЗ направлении до точки 41.

От точки 41 проходит по степной растительности в ЮЗ направлении до точки 42.

От точки 42 проходит по степной растительности в СЗ направлении до точки 43.

От точки 43 проходит по степной растительности, местами закустаренной, пересекая несколько грунтовых дорог, в ЮЗ направлении до точки 44.

От точки 44 пересекает р. Витава, следует по луговой растительности, пересекая грунтовую дорогу, затем по древесно-кустарниковым насаждениям, продолжается по луговой растительности в ЮЗ направлении до точки 45.

От точки 45 проходит по луговой растительности в ЮВ направлении до точки 46.

От точки 46 проходит по луговой растительности в ЮВ направлении до точки 47.

От точки 47 проходит по луговой растительности в ЮВ направлении до точки 48.

От точки 48 проходит по луговой растительности, пересекая р. Витава, следует по степной растительности, пересекая грунтовую дорогу в ЮВ направлении до точки 49.

От точки 49 проходит по степной растительности, пересекая грунтовую дорогу в ЮВ направлении до точки 50.

От точки 50 проходит по степной растительности, пересекая грунтовую дорогу в ЮЗ направлении до точки 51.

От точки 51 проходит по степной растительности, пересекая грунтовую дорогу в ЮЗ направлении до точки 52.

От точки 52 проходит по степной растительности в ЮЗ направлении до точки 53.

От точки 53 проходит по степной растительности в ЮВ направлении до точки 54.

От точки 54 проходит по степной растительности в ЮВ направлении до точки 55.

От точки 55 проходит по степной растительности, местами закустаренной, в ЮЗ направлении до точки 56.

От точки 56 проходит по восточной стороне опоры линии электропередач в СЗ направлении до точки 57.

От точки 57 проходит по северной стороне опоры линии электропередач в ЮЗ направлении до точки 58.

От точки 58 проходит по западной стороне опоры линии электропередач в ЮВ направлении до точки 59.

От точки 59 проходит по южной стороне опоры линии электропередач в СВ направлении до точки 60.

От точки 60 проходит по степной растительности в ЮЗ направлении до точки 61.

От точки 61 проходит по степной растительности в ЮЗ направлении до точки 62.

От точки 62 проходит по древесно-кустарниковым насаждениям в ЮЗ направлении до точки 63.

От точки 63 проходит по древесно-кустарниковым насаждениям в ЮВ направлении до точки 64.

От точки 64 проходит по древесно-кустарниковым насаждениям, пересекая грунтовую дорогу, в ЮЗ направлении до точки 65.

От точки 65 проходит по древесно-кустарниковым насаждениям, пересекает грунтовую дорогу в СЗ направлении до точки 66.

От точки 66 проходит по восточной стороне огорода в СЗ направлении до точки 67.

От точки 67 проходит по северной стороне огорода в ЮЗ направлении до точки 68.

От точки 68 проходит по западной стороне огорода в ЮВ направлении до точки 69.

От точки 69 проходит по степной растительности в ЮЗ направлении до точки 70.

От точки 70 проходит по степной растительности в ЮЗ направлении до точки 71.

От точки 71 проходит по степной растительности, пересекая грунтовую дорогу в ЮВ направлении до точки 72.

От точки 72 проходит по степной растительности, пересекая несколько грунтовых дорог, в ЮЗ направлении до точки 73.

От точки 73 проходит по древесно-кустарниковым насаждениям в ЮВ направлении до точки 74.

От точки 74 проходит по древесно-кустарниковым насаждениям в ЮВ направлении до точки 75.

От точки 114 проходит по луговой растительности, пересекая грунтовую дорогу в ЮЗ направлении до точки 115.

От точки 115 проходит по восточной границе приусадебного участка ул. Центральной в ЮЗ направлении до точки 116.

От точки 116 проходит по луговой растительности, следует по древесно-кустарниковым насаждениям, проходит по луговой растительности в ЮЗ направлении до точки 117.

От точки 117 проходит по контуру древесно-кустарниковой растительности в ЮЗ направлении до точки 118.

От точки 118 проходит по луговой растительности в ЮЗ направлении до точки 119.

От точки 119 проходит по луговой растительности, пересекая грунтовую дорогу в СЗ направлении до точки 120.

От точки 120 проходит по древесно-кустарниковым насаждениям в СЗ направлении до точки 121.

От точки 121 проходит по древесно-кустарниковым насаждениям, пересекая грунтовую дорогу, следует по луговой растительности в СЗ направлении до точки 122.

От точки 122 проходит по древесно-кустарниковым насаждениям, пересекая грунтовую дорогу в СЗ направлении до точки 123.

От точки 123 проходит по древесно-кустарниковым насаждениям, пересекая несколько грунтовых дорог в ЮЗ направлении до точки 124.

От точки 124 проходит по луговой растительности, пересекая грунтовую дорогу, следует по древесно-кустарниковым насаждениям в СЗ направлении до точки 125.

От точки 125 проходит по западной границе приусадебного участка ул. Центральной в СЗ направлении до точки 126.

От точки 126 проходит по западной границе приусадебного участка ул. Центральной в СЗ направлении до точки 127.

От точки 127 проходит по западной границе приусадебного участка ул. Центральной в СЗ направлении до точки 128.

От точки 128 проходит по западной границе приусадебного участка ул. Центральной в СЗ направлении до точки 129.

От точки 129 проходит по западной границе приусадебного участка ул. Центральной в СЗ направлении до точки 130.

От точки 130 проходит по луговой растительности, следует по древесно-кустарниковым насаждениям в СЗ направлении до точки 131.

От точки 131 проходит по луговой растительности, пересекая автомобильную дорогу общего пользования регионального значения Сураж - Бьюково в СЗ направлении до точки 132.

От точки 132 проходит по древесно-кустарниковым насаждениям, следует по луговой растительности, пересекая несколько грунтовых дорог, проходит по древесно-кустарниковым насаждениям в СВ направлении до точки 133.

От точки 133 проходит по древесно-кустарниковым насаждениям в СЗ направлении до точки 134.

От точки 134 проходит по древесно-кустарниковым насаждениям в СЗ направлении до точки 135.

От точки 135 проходит по древесно-кустарниковым насаждениям, пересекая грунтовую дорогу, следует по луговой растительности в СВ направлении до точки 136.

От точки 136 проходит по луговой растительности в СЗ направлении до точки 137.

От точки 137 проходит по луговой растительности, пересекая автомобильную дорогу общего пользования регионального значения Дегтяревка - Осинка, следует по древесно-кустарниковым насаждениям в СВ направлении до точки 138.

От точки 138 проходит по древесно-кустарниковым насаждениям в СВ направлении до точки 139.

От точки 139 проходит по древесно-кустарниковым насаждениям в СВ направлении до точки 140.

От точки 140 проходит по древесно-кустарниковым насаждениям в СВ направлении до точки 141.

От точки 141 проходит по древесно-кустарниковым насаждениям в СЗ направлении до точки 1.

Часть 2

От точки 142 проходит по западной границе приусадебного участка с. Дегтяревка в СВ направлении до точки 143.

От точки 143 проходит по северной границе приусадебного участка с. Дегтяревка в ЮВ направлении до точки 144.

От точки 144 проходит по восточной границе приусадебного участка с. Дегтяревка в ЮЗ направлении до точки 145.

От точки 145 проходит по южной границе приусадебного участка с. Дегтяревка в СЗ направлении до точки 146.

От точки 146 проходит по южной границе приусадебного участка с. Дегтяревка в СЗ направлении до точки 147.

От точки 147 проходит по южной границе приусадебного участка с. Дегтяревка в СЗ направлении до точки 142.

**Координатное описание прохождения границы села Дегтяревка
Дегтяревского сельского поселения Суражского муниципального района
Брянской области
в МСК-32, зона 1.**

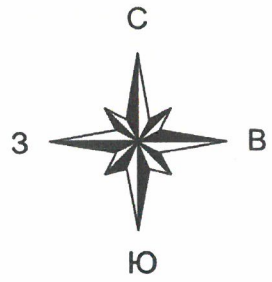
Номера точек	Координаты	
	X	Y
1	490571.57	1261088.18
2	490696.49	1261223.56
3	490653.50	1261254.94
4	490693.61	1261288.09
5	490707.36	1261300.32
6	490753.93	1261336.09
7	490798.13	1261371.14
8	490797.53	1261377.63
9	490872.21	1261416.93
10	490920.42	1261453.29
11	490839.66	1261557.07
12	490860.73	1261567.92
13	490908.51	1261613.71
14	490896.09	1261660.81
15	490848.60	1261770.60
16	490822.44	1261806.91
17	490794.21	1261782.66
18	490740.79	1261843.33
19	490692.85	1261862.94
20	490665.48	1261839.10
21	490600.07	1261910.37
22	490712.87	1262056.60
23	490732.30	1262093.14
24	490830.40	1262096.01
25	490833.98	1262120.50
26	490847.25	1262128.75
27	490860.43	1262123.65
28	490877.75	1262200.99
29	490853.96	1262208.28
30	490845.79	1262230.60
31	490850.81	1262252.21
32	490861.65	1262249.94
33	490867.55	1262294.19
34	490859.82	1262310.85
35	490842.66	1262327.05

36	490809.02	1262347.62
37	490776.88	1262364.23
38	490720.23	1262363.69
39	490702.52	1262350.34
40	490705.93	1262287.97
41	490725.54	1262271.08
42	490695.03	1262219.06
43	490743.34	1262187.40
44	490692.62	1262057.76
45	490589.53	1261922.07
46	490579.57	1261927.37
47	490576.53	1261935.07
48	490464.75	1262016.48
49	490361.36	1262188.73
50	490256.39	1262314.85
51	490252.50	1262292.29
52	490232.89	1262234.01
53	490214.50	1262199.05
54	490192.12	1262201.58
55	490145.99	1262221.18
56	490122.17	1262189.88
57	490124.35	1262189.54
58	490123.53	1262184.25
59	490121.35	1262184.59
60	490122.02	1262188.94
61	490110.26	1262173.11
62	490041.42	1262097.06
63	490024.05	1262084.24
64	489948.34	1262137.89
65	489933.90	1262103.85
66	489949.69	1262062.65
67	489998.89	1262021.53
68	489978.12	1262000.88
69	489930.26	1262043.33
70	489882.67	1261975.69
71	489863.90	1261957.56
72	489714.23	1262072.39
73	489651.59	1262030.32
74	489631.56	1262034.25
75	489597.53	1262139.80
76	489634.02	1262244.12
77	489481.50	1262300.77
78	489395.16	1262227.77
79	489343.68	1262264.82
80	489317.26	1262230.77
81	489480.68	1262100.58
82	489588.32	1262122.48
83	489624.32	1262024.75
84	489651.34	1262020.60
85	489710.15	1262054.17
86	489822.72	1261963.70
87	489785.10	1261924.13

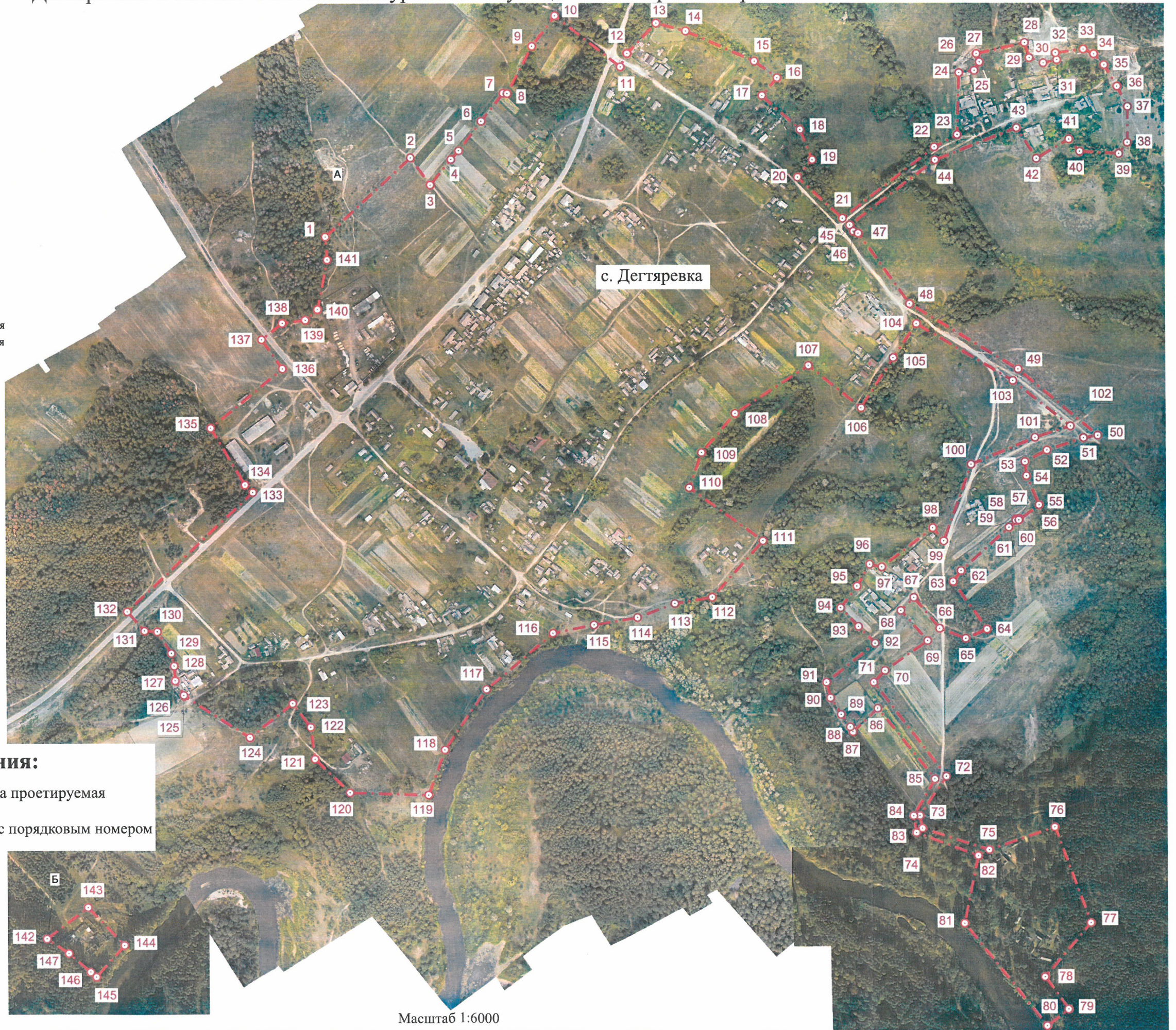
88	489792.82	1261919.93
89	489812.67	1261905.41
90	489839.08	1261888.67
91	489863.80	1261882.49
92	489926.17	1261960.17
93	489952.63	1261933.37
94	489982.38	1261905.25
95	490016.78	1261931.28
96	490051.52	1261951.57
97	490047.23	1261971.02
98	490109.29	1262052.14
99	490088.64	1262069.52
100	490210.35	1262113.38
101	490252.84	1262215.24
102	490270.82	1262271.54
103	490343.15	1262180.04
104	490433.28	1262027.04
105	490379.59	1261989.85
106	490299.87	1261938.72
107	490367.27	1261855.28
108	490290.97	1261738.06
109	490228.87	1261684.13
110	490173.20	1261664.46
111	490089.06	1261781.83
112	489999.35	1261700.49
113	489989.43	1261641.01
114	489966.93	1261581.43
115	489955.37	1261512.49
116	489942.34	1261447.01
117	489853.01	1261341.49
118	489757.13	1261274.21
119	489685.50	1261247.79
120	489689.18	1261123.12
121	489742.78	1261067.95
122	489793.49	1261061.36
123	489831.08	1261032.89
124	489777.29	1260964.80
125	489843.74	1260860.92
126	489844.73	1260860.34
127	489867.86	1260846.80
128	489891.55	1260845.11
129	489911.44	1260840.78
130	489945.98	1260818.71
131	489947.39	1260798.29
132	489977.83	1260770.86
133	490166.75	1260971.35
134	490178.72	1260959.09
135	490268.73	1260905.41
136	490362.68	1261019.17
137	490408.94	1260986.59
138	490434.94	1261019.19
139	490439.65	1261055.72

140	490456.54	1261075.37
141	490535.11	1261090.69
1	490571.57	1261088.18
142	489456.76	1260641.05
143	489506.66	1260706.28
144	489446.90	1260763.91
145	489395.80	1260718.66
146	489403.78	1260709.65
147	489433.24	1260675.47
142	489456.76	1260641.05

Графическое описание прохождения границы села Дегтяревка Дегтяревского сельского поселения Суражского муниципального района Брянской области



Описание смежеств:
От А до А - земли Дегтяревского сельского поселения
От Б до Б - земли Дегтяревского сельского поселения



Условные обозначения:

- - - - - граница населенного пункта проектируемая
- 1 - характеристическая точка границы с порядковым номером


 Директор ООО НПО «ГеоГИС»
 Подрезов П.И.
 «25» 11 2019 г.

Масштаб 1:6000

Текстовое описание прохождения границы деревни Осинка Дегтяревского сельского поселения Суражского муниципального района Брянской области

Часть 1

- От точки 1 проходит по лесному массиву в СВ направлении до точки 2.
- От точки 2 проходит по лесному массиву в СВ направлении до точки 3.
- От точки 3 проходит по лесному массиву в СВ направлении до точки 4.
- От точки 4 проходит по лесному массиву в СВ направлении до точки 5.
- От точки 5 проходит по лесному массиву в СВ направлении до точки 6.
- От точки 6 проходит по древесно-кустарниковой растительности в ЮВ направлении до точки 7.
- От точки 7 проходит по лесному массиву в СВ направлении до точки 8.
- От точки 8 проходит по древесно-кустарниковой растительности в ЮЗ направлении до точки 9.
- От точки 9 проходит по лесному массиву в ЮВ направлении до точки 10.
- От точки 10 проходит по лесному массиву в СВ направлении до точки 11.
- От точки 11 проходит по лесному массиву в ЮВ направлении до точки 12.
- От точки 12 проходит по лесному массиву в ЮВ направлении до точки 13.
- От точки 13 проходит по древесно-кустарниковой растительности в ЮВ направлении до точки 14.
- От точки 14 проходит по древесно-кустарниковой растительности в СВ направлении до точки 15.
- От точки 15 проходит по лесному массиву в СВ направлении до точки 16.
- От точки 16 проходит по лесному массиву в СВ направлении до точки 17.
- От точки 17 проходит по лесному массиву в СВ направлении до точки 18.
- От точки 18 проходит по лесному массиву в СВ направлении до точки 19.
- От точки 19 проходит по лесному массиву в ЮВ направлении до точки 20.
- От точки 20 проходит по лесному массиву, идет по ул. Центральная в ЮВ направлении до точки 21.
- От точки 21 проходит по лесному массиву в ЮВ направлении до точки 22.
- От точки 22 проходит по лесному массиву в ЮВ направлении до точки 23.
- От точки 23 проходит по лесному массиву, затем по древесно-кустарниковой растительности в ЮЗ направлении до точки 24.
- От точки 24 пересекает грунтовую дорогу, проходит по степной растительности в ЮЗ направлении до точки 25.
- От точки 25 проходит по степной растительности, далее идет по ул. Центральная в ЮЗ направлении до точки 26.
- От точки 26 проходит по ул. Центральная в ЮЗ направлении до точки 27.
- От точки 27 проходит по ул. Центральная в ЮЗ направлении до точки 28.
- От точки 28 пересекает ул. Центральная, проходит по степной растительности, пересекает полевую дорогу в ЮВ направлении до точки 29.
- От точки 29 проходит по степной растительности, местами закустаренной в ЮВ направлении до точки 30.
- От точки 30 проходит по степной растительности в ЮЗ направлении до точки 31.
- От точки 31 пересекает грунтовую дорогу, затем идет по степной растительности в ЮЗ направлении до точки 32.
- От точки 32 проходит по степной растительности в ЮЗ направлении до точки 33.
- От точки 33 проходит по степной растительности в ЮЗ направлении до точки 34.
- От точки 34 проходит по степной растительности в ЮВ направлении до точки 35.
- От точки 35 проходит по степной растительности, пересекает полевую дорогу в ЮЗ направлении до точки 36.
- От точки 36 проходит по степной растительности в ЮВ направлении до точки 37.
- От точки 37 проходит по степной растительности в ЮЗ направлении до точки 38.
- От точки 38 проходит по степной растительности, пересекает грунтовую дорогу, затем идет по древесно-кустарниковой растительности в ЮВ направлении до точки 39.
- От точки 39 проходит по древесно-кустарниковой растительности, пересекает грунтовую дорогу, идет по степной растительности в ЮЗ направлении до точки 40.
- От точки 40 проходит по степной растительности, пересекая полевую дорогу в ЮЗ направлении до точки 41.
- От точки 41 проходит по степной растительности, пересекая полевую дорогу в СЗ направлении до точки 42.
- От точки 42 проходит по ЮВ границе приусадебного участка ул. в ЮЗ направлении до точки 43.

От точки 43 проходит по ЮЗ границе приусадебного участка ул. в СЗ направлении до точки 44.
От точки 44 проходит по грунтовой дороге в ЮЗ направлении до точки 45.
От точки 45 проходит по древесно-кустарниковой растительности в ЮВ направлении до точки 46.
От точки 46 проходит по древесно-кустарниковой растительности в ЮЗ направлении до точки 47.
От точки 47 проходит по лесному массиву в ЮЗ направлении до точки 48.
От точки 48 проходит по лесному массиву в ЮЗ направлении до точки 49.
От точки 49 проходит по лесному массиву в ЮВ направлении до точки 50.
От точки 50 проходит по древесно-кустарниковой растительности в ЮЗ направлении до точки 51.
От точки 51 пересекает грунтовую дорогу, проходит по степной растительности, местами закустаренной в СЗ направлении до точки 52.
От точки 52 проходит по ул. Центральная, затем грунтовую дорогу и идет по древесно-кустарниковой растительности в СЗ направлении до точки 53.
От точки 53 проходит по древесно-кустарниковой растительности, затем идет по лесному массиву в СЗ направлении до точки 54.
От точки 54 проходит по лесному массиву в СВ направлении до точки 55.
От точки 55 проходит по лесному массиву в СВ направлении до точки 56.
От точки 56 проходит по лесному массиву в СВ направлении до точки 57.
От точки 57 проходит по лесному массиву в СВ направлении до точки 58.
От точки 58 проходит по лесному массиву в СВ направлении до точки 59.
От точки 59 проходит по лесному массиву в СВ направлении до точки 60.
От точки 60 проходит по лесному массиву в СВ направлении до точки 61.
От точки 61 проходит по лесному массиву в СВ направлении до точки 62.
От точки 62 проходит по лесному массиву в СВ направлении до точки 63.
От точки 63 проходит по лесному массиву в СВ направлении до точки 64.
От точки 64 проходит по лесному массиву в СВ направлении до точки 65.
От точки 65 проходит по лесному массиву в СВ направлении до точки 66.
От точки 66 проходит по лесному массиву в СЗ направлении до точки 67.
От точки 67 проходит по лесному массиву в СЗ направлении до точки 68.
От точки 68 проходит по лесному массиву в СЗ направлении до точки 69.
От точки 69 проходит по лесному массиву в северном направлении до точки 70.
От точки 70 проходит по лесному массиву в СВ направлении до точки 71.
От точки 71 проходит по лесному массиву в СЗ направлении до точки 72.
От точки 72 проходит по лесному массиву в СЗ направлении до точки 73.
От точки 73 проходит по лесному массиву в СВ направлении до точки 74.
От точки 74 проходит по лесному массиву в СЗ направлении до точки 75.
От точки 75 проходит по лесному массиву в СЗ направлении до точки 76.
От точки 76 проходит по лесному массиву в СЗ направлении до точки 77.
От точки 77 проходит по лесному массиву в СВ направлении до точки 78.
От точки 78 проходит по лесному массиву в СВ направлении до точки 79.
От точки 79 проходит по лесному массиву в СВ направлении до точки 80.
От точки 80 проходит по лесному массиву в СВ направлении до точки 1.

Часть 2

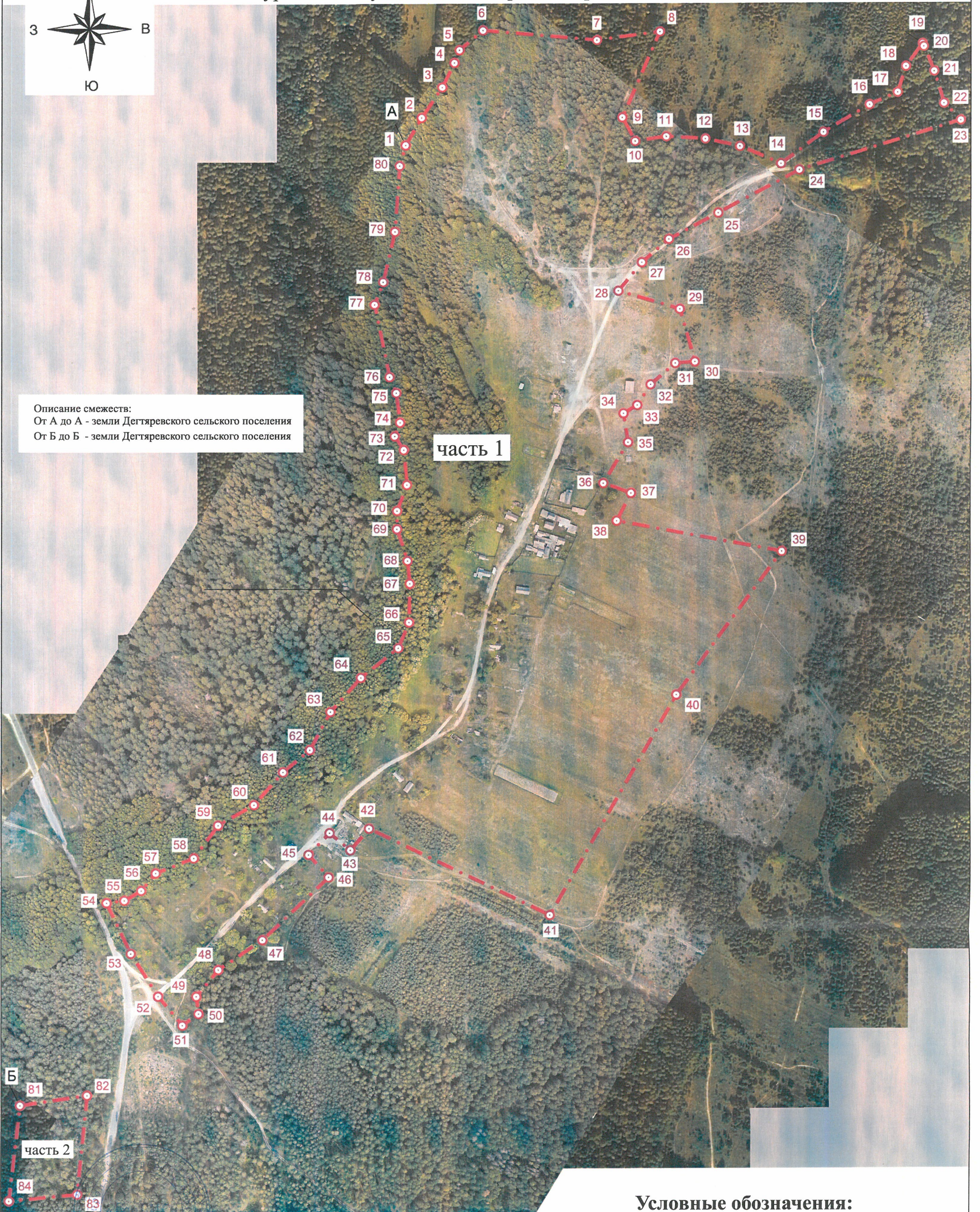
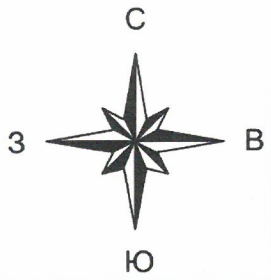
От точки 81 проходит по северной стороне кладбища в СВ направлении до точки 82.
От точки 82 проходит по восточной стороне кладбища в ЮЗ направлении до точки 83.
От точки 83 проходит по южной стороне кладбища в ЮЗ направлении до точки 84.
От точки 84 проходит по западной стороне кладбища в СВ направлении до точки 81.

**Координатное описание прохождения границы деревни Осинка Дегтяревского
сельского поселения Суражского муниципального района Брянской области
в МСК-32, зона 1.**

Номера точек	Координаты	
	X	Y
1	494936.31	1257079.44
2	494967.99	1257097.92
3	495003.19	1257121.68
4	495031.35	1257135.76
5	495046.13	1257141.59
6	495069.14	1257168.72
7	495057.36	1257300.71
8	495067.18	1257373.78
9	494967.99	1257330.24
10	494940.71	1257345.20
11	494945.99	1257381.28
12	494943.35	1257427.04
13	494934.55	1257467.52
14	494914.31	1257515.04
15	494950.39	1257564.32
16	494982.07	1257618.00
17	494996.15	1257650.56
18	495026.07	1257660.24
19	495052.47	1257679.60
20	495049.11	1257680.97
21	495020.44	1257693.15
22	494983.51	1257704.54
23	494963.87	1257724.18
24	494906.91	1257536.41
25	494857.80	1257442.61
26	494827.41	1257384.39
27	494800.44	1257353.14
28	494767.48	1257325.75
29	494746.03	1257397.07
30	494684.63	1257414.72
31	494682.87	1257391.85
32	494658.35	1257363.23
33	494634.47	1257347.85
34	494624.79	1257332.00
35	494591.35	1257337.28
36	494544.07	1257308.54
37	494532.68	1257340.56
38	494500.60	1257324.08
39	494465.06	1257516.22
40	494299.19	1257393.60
41	494044.40	1257247.59
42	494144.39	1257038.25
43	494119.41	1257016.47
44	494139.23	1256992.64
45	494114.17	1256968.24

46	494087.99	1256991.44
47	494015.21	1256915.13
48	493980.46	1256864.28
49	493949.65	1256839.05
50	493929.52	1256841.59
51	493916.27	1256822.98
52	493949.79	1256794.96
53	493999.03	1256763.20
54	494057.97	1256735.06
55	494060.71	1256755.60
56	494072.15	1256774.96
57	494092.39	1256791.68
58	494109.99	1256835.68
59	494147.83	1256863.85
60	494171.59	1256905.20
61	494209.43	1256938.64
62	494234.95	1256969.44
63	494278.95	1256993.20
64	494318.55	1257028.40
65	494352.87	1257071.52
66	494382.79	1257083.84
67	494427.67	1257084.73
68	494454.07	1257082.08
69	494491.03	1257069.76
70	494512.15	1257069.76
71	494542.07	1257081.20
72	494582.55	1257077.68
73	494598.39	1257067.12
74	494614.23	1257073.28
75	494648.55	1257068.88
76	494667.03	1257060.96
77	494751.34	1257043.61
78	494777.89	1257053.64
79	494836.30	1257067.21
80	494912.41	1257072.52
1	494936.31	1257079.44
81	493823.79	1256635.26
82	493835.35	1256712.74
83	493721.48	1256701.61
84	493713.77	1256622.85
81	493823.79	1256635.26

Графическое описание прохождения границы
деревни Осинка Дегтяревского сельского поселения
Суражского муниципального района Брянской области



Описание смежеств:
От А до А - земли Дегтяревского сельского поселения
От Б до Б - земли Дегтяревского сельского поселения

часть 1

часть 2

Условные обозначения:

- - - - граница населенного пункта проектируемая
- 1 - характерная точка границы с порядковым номером

Директор ООО НПО "ГеоГИС"
Подрезов П.И.
"25" 11 2019 г.

Масштаб 1:4000