

Проект изменения (дополнения) Генерального плана

Кулажского сельского поселения

**Суражского муниципального района Брянской области в части установления
границ населенных пунктов**

- Текстовое, графическое и координатное описание прохождения границы посёлка Лесное Кулажского сельского поселения
- Текстовое, графическое и координатное описание прохождения границы посёлка Алексеевский Кулажского сельского поселения
- Текстовое, графическое и координатное описание прохождения границы посёлка Алешкин Кулажского сельского поселения
- Текстовое, графическое и координатное описание прохождения границы деревни Беловодка Кулажского сельского поселения
- Текстовое, графическое и координатное описание прохождения границы деревни Глуховка Кулажского сельского поселения
- Текстовое, графическое и координатное описание прохождения границы посёлка Городец Кулажского сельского поселения
- Текстовое, графическое и координатное описание прохождения границы посёлка Евсеевский Кулажского сельского поселения
- Текстовое, графическое и координатное описание прохождения границы посёлка Заполье Кулажского сельского поселения
- Текстовое, графическое и координатное описание прохождения границы посёлка Колесников Кулажского сельского поселения
- Текстовое, графическое и координатное описание прохождения границы посёлка Красный Завод Кулажского сельского поселения
- Текстовое, графическое и координатное описание прохождения границы деревни Лагутовка Кулажского сельского поселения
- Текстовое, графическое и координатное описание прохождения границы посёлка Ленинский Кулажского сельского поселения
- Текстовое, графическое и координатное описание прохождения границы деревни Новая Кисловка Кулажского сельского поселения
- Текстовое, графическое и координатное описание прохождения границы посёлка Речное Кулажского сельского поселения
- Текстовое, графическое и координатное описание прохождения границы деревни Старая Кисловка Кулажского сельского поселения

Текстовое описание прохождения границы посёлка Лесное Кулажского сельского поселения Суражского муниципального района Брянской области

Часть 1

- От точки 1 проходит по степной растительности, местами закустаренной в СВ направлении до точки 2.
- От точки 2 проходит по древесно-кустарниковой растительности, пересекает ул. Садовая и ул. Новая, далее идет по степной растительности, местами закустаренной, проходит по пахотному массиву, далее идет по степной растительности, пересекая грунтовые дороги в ЮВ направлении до точки 3.
- От точки 3 проходит по степной растительности, пересекая грунтовую дорогу в СВ направлении до точки 4.
- От точки 4 проходит по сельскохозяйственным угодьям в СВ направлении до точки 5.
- От точки 5 проходит по сельскохозяйственным угодьям в ЮВ направлении до точки 6.
- От точки 6 проходит по восточной стороне приусадебного участка ул. Новой в ЮЗ направлении до точки 7.
- От точки 7 проходит по древесно-кустарниковой растительности, пересекает грунтовую дорогу в ЮВ направлении до точки 8.
- От точки 8 проходит по древесно-кустарниковой растительности в ЮЗ направлении до точки 9.
- От точки 9 проходит по древесно-кустарниковой растительности, пересекая грунтовую дорогу в ЮВ направлении до точки 10.
- От точки 10 пересекая полевую дорогу, идет по древесно-кустарниковой растительности в СВ направлении до точки 11.
- От точки 11 проходит по степной растительности в ЮВ направлении до точки 12.
- От точки 12 проходит по степной растительности, местами по закустаренной в ЮЗ направлении до точки 13.
- От точки 13 проходит по степной растительности, местами по закустаренной в ЮЗ направлении до точки 14.
- От точки 14 проходит по границе лесного массива в ЮЗ направлении до точки 15.
- От точки 15 проходит по границе лесного массива в ЮВ направлении до точки 16.
- От точки 16 проходит по границе лесного массива в ЮВ направлении до точки 17.
- От точки 17 проходит по границе лесного массива в ЮВ направлении до точки 18.
- От точки 18 проходит по границе лесного массива в ЮВ направлении до точки 19.
- От точки 19 проходит по границе лесного массива в ЮВ направлении до точки 20.
- От точки 20 проходит по границе лесного массива в ЮВ направлении до точки 21.
- От точки 21 проходит по древесно-кустарниковой растительности, пересекая грунтовую дорогу в ЮВ направлении до точки 22.
- От точки 22 проходит по древесно-кустарниковой растительности, пересекая грунтовую дорогу в ЮЗ направлении до точки 23.
- От точки 23 проходит по древесно-кустарниковой растительности, пересекает грунтовую дорогу, затем степную растительность в ЮВ направлении до точки 24.
- От точки 24 проходит по древесно-кустарниковой растительности в ЮВ направлении до точки 25.
- От точки 25 проходит по степной растительности, местами по закустаренной в ЮЗ направлении до точки 26.
- От точки 26 проходит по степной растительности, пересекая грунтовую дорогу в СЗ направлении до точки 27.
- От точки 27 проходит по степной растительности, пересекая грунтовую дорогу в ЮЗ направлении до точки 28.
- От точки 28 проходит по степной растительности, пересекая полевую дорогу в СЗ направлении до точки 29.
- От точки 29 проходит по степной растительности в СЗ направлении до точки 30.
- От точки 30 проходит по степной растительности, местами закустаренной в СЗ направлении до точки 31.
- От точки 31 проходит по древесно-кустарниковой растительности в ЮЗ направлении до точки 32.
- От точки 32 проходит по степной растительности, местами закустаренной в ЮВ направлении до точки 33.

От точки 33 проходит по степной растительности, местами закустаренной в СЗ направлении до точки 34.
 От точки 34 проходит по древесно-кустарниковой растительности в СЗ направлении до точки 35.
 От точки 35 проходит по древесно-кустарниковой растительности в СВ направлении до точки 36.
 От точки 36 проходит по древесно-кустарниковой растительности в СЗ направлении до точки 37.
 От точки 37 проходит по древесно-кустарниковой растительности в СЗ направлении до точки 38.
 От точки 38 проходит по древесно-кустарниковой растительности в ЮЗ направлении до точки 39.
 От точки 39 проходит по степной растительности в ЮЗ направлении до точки 40.
 От точки 40 проходит по степной растительности в СЗ направлении до точки 41.
 От точки 41 проходит по степной растительности в СЗ направлении до точки 42.
 От точки 42 проходит по степной растительности в СВ направлении до точки 43.
 От точки 43 проходит по степной растительности в СЗ направлении до точки 44.
 От точки 44 проходит по степной растительности в СЗ направлении до точки 45.
 От точки 45 проходит по степной растительности в СЗ направлении до точки 46.
 От точки 46 проходит по степной растительности в СЗ направлении до точки 47.
 От точки 47 проходит по степной растительности в СЗ направлении до точки 1.

Часть 2

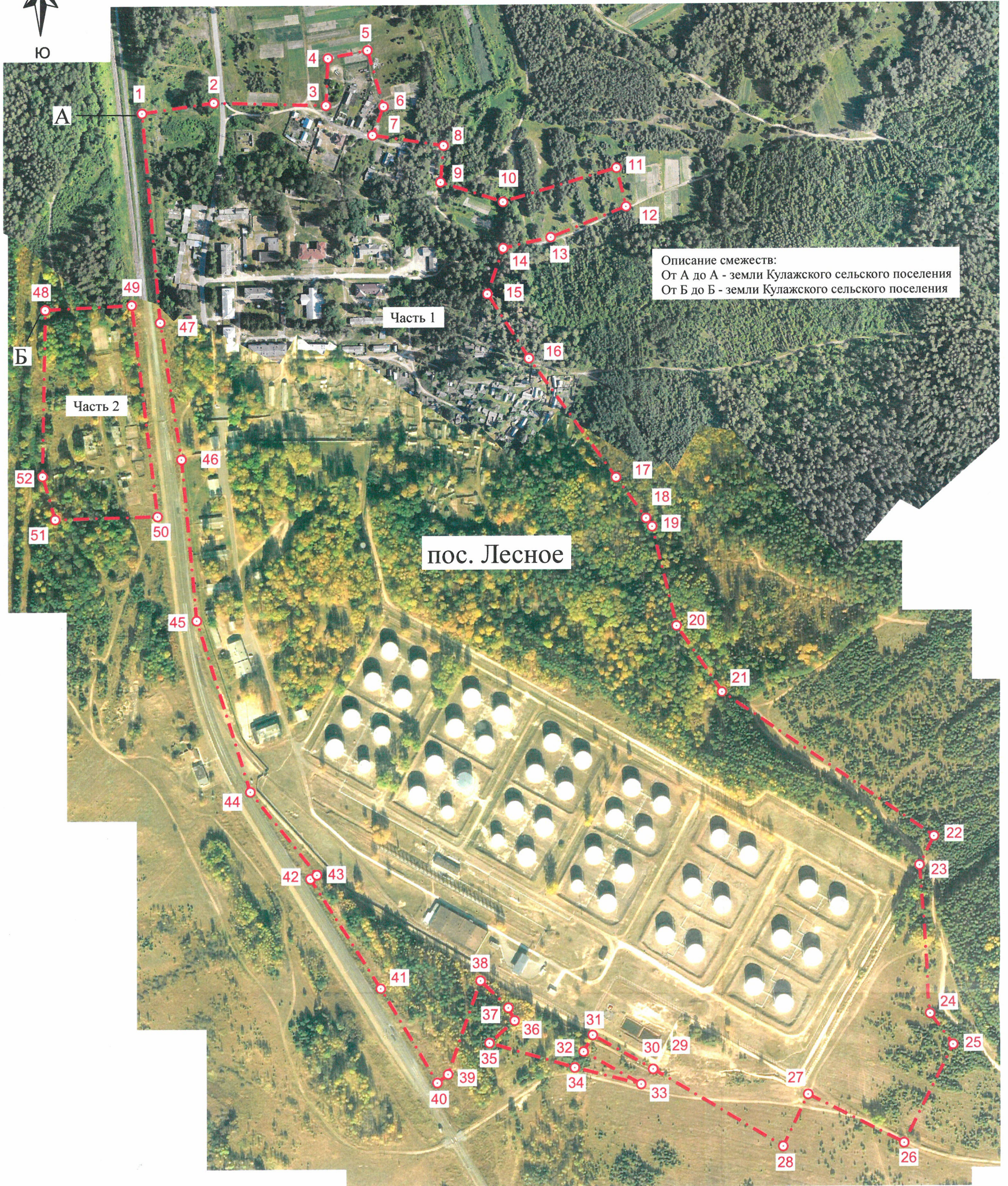
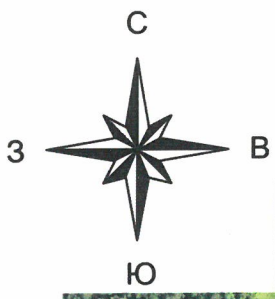
От точки 48 проходит по древесно-кустарниковой растительности в СВ направлении до точки 49.
 От точки 49 проходит по древесно-кустарниковой растительности, затем по степной в ЮВ направлении до точки 50.
 От точки 50 проходит по степной растительности, затем по древесно-кустарниковой растительности в ЮЗ направлении до точки 51.
 От точки 51 проходит по древесно-кустарниковой растительности в СЗ направлении до точки 52.
 От точки 52 проходит по древесно-кустарниковой растительности в СВ направлении до точки 48.

Координатное описание прохождения границы посёлка Лесное Кулажского сельского поселения Суражского муниципального района Брянской области в МСК-32, зона 1.

Номера точек	Координаты	
	X	Y
1	458530.62	1244718.43
2	458544.24	1244813.22
3	458539.88	1244961.11
4	458602.52	1244963.97
5	458612.87	1245016.27
6	458538.52	1245037.37
7	458500.39	1245022.94
8	458486.22	1245116.91
9	458437.74	1245112.82
10	458411.59	1245195.62
11	458455.72	1245345.97
12	458404.51	1245358.50
13	458364.20	1245258.54

14	458349.93	1245195.73
15	458289.64	1245174.52
16	458204.13	1245229.41
17	458045.92	1245344.80
18	457991.72	1245384.72
19	457980.55	1245392.83
20	457849.21	1245424.64
21	457761.43	1245485.77
22	457570.25	1245767.46
23	457531.91	1245748.11
24	457334.26	1245762.44
25	457293.47	1245792.45
26	457164.47	1245727.18
27	457228.84	1245600.04
28	457160.88	1245566.86
29	457262.94	1245393.48
30	457263.24	1245392.94
31	457308.08	1245313.11
32	457286.28	1245300.87
33	457243.38	1245377.25
34	457265.35	1245289.12
35	457298.06	1245176.16
36	457327.32	1245209.71
37	457344.37	1245201.18
38	457380.90	1245164.42
39	457257.03	1245121.26
40	457245.86	1245107.10
41	457370.88	1245032.20
42	457516.05	1244939.32
43	457521.58	1244947.98
44	457631.48	1244860.23
45	457857.74	1244789.79
46	458071.33	1244769.82
47	458253.21	1244741.99
1	458530.62	1244718.43
48	458270.41	1244590.24
49	458276.40	1244704.37
50	457995.59	1244738.14
51	457992.05	1244603.05
52	458049.40	1244586.63
48	458270.41	1244590.24



Графическое описание прохождения границы
посёлка Лесное Кулажского сельского поселения
Суражского муниципального района Брянской области



Описание смежеств:
От А до А - земли Кулажского сельского поселения
От Б до Б - земли Кулажского сельского поселения

пос. Лесное

Условные обозначения:

-  - граница населенного пункта проектируемая
-  - характерная точка границы с порядковым номером



Директор ООО НПО «ГеоГИС»
Подрезов П.И.
25/11 2019 г.

Масштаб 1:5000

Текстовое описание прохождения границы посёлка Алексеевский Кулажского сельского поселения Суражского муниципального района Брянской области

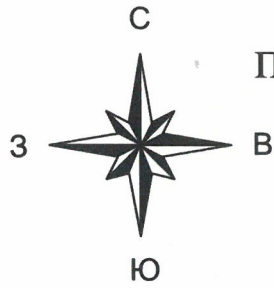
- От точки 1 проходит по древесно-кустарниковым насаждениям, пересекая грунтовую дорогу в ЮВ направлении до точки 2.
- От точки 2 проходит по древесно-кустарниковым насаждениям в СВ направлении до точки 3.
- От точки 3 проходит по древесно-кустарниковым насаждениям в СВ направлении до точки 4.
- От точки 4 проходит по древесно-кустарниковым насаждениям в СЗ направлении до точки 5.
- От точки 5 проходит по древесно-кустарниковым насаждениям в СВ направлении до точки 6.
- От точки 6 проходит по древесно-кустарниковым насаждениям в ЮВ направлении до точки 7.
- От точки 7 проходит по древесно-кустарниковым насаждениям в ЮВ направлении до точки 8.
- От точки 8 проходит по древесно-кустарниковым насаждениям в СВ направлении до точки 9.
- От точки 9 проходит по степной растительности в ЮВ направлении до точки 10.
- От точки 10 проходит по степной растительности в ЮЗ направлении до точки 11.
- От точки 11 проходит по древесно-кустарниковым насаждениям в ЮЗ направлении до точки 12.
- От точки 12 проходит по древесно-кустарниковым насаждениям в ЮЗ направлении до точки 13.
- От точки 13 проходит по древесно-кустарниковым насаждениям, пересекая несколько грунтовых дорог в ЮВ направлении до точки 14.
- От точки 14 проходит по степной растительности, местами закустаренной в ЮВ направлении до точки 15.
- От точки 15 проходит по степной растительности в СЗ направлении до точки 16.
- От точки 16 проходит по степной растительности, местами закустаренной в ЮЗ направлении до точки 17.
- От точки 17 проходит по степной растительности, следует по древесно-кустарниковым насаждениям до точки 18.
- От точки 18 проходит по древесно-кустарниковым насаждениям в ЮЗ направлении до точки 19.
- От точки 19 проходит по древесно-кустарниковым насаждениям, следует по степной растительности в СЗ направлении до точки 20.
- От точки 20 проходит по степной растительности в СЗ направлении до точки 21.
- От точки 21 проходит по степной растительности, пересекая грунтовую дорогу в СЗ направлении до точки 22.
- От точки 22 проходит по древесно-кустарниковым насаждениям в СЗ направлении до точки 23.
- От точки 23 проходит по степной растительности в СЗ направлении до точки 24.
- От точки 24 проходит вдоль ул. Садовой в ЮЗ направлении до точки 25.
- От точки 25 проходит по степной растительности в СЗ направлении до точки 26.
- От точки 26 проходит по северной стороне приусадебных участков ул. Садовой в СВ направлении до точки 27.
- От точки 27 проходит по границе лесного массива в СВ направлении до точки 28.
- От точки 28 проходит по границе лесного массива в СВ направлении до точки 29.
- От точки 29 проходит по границе лесного массива в СВ направлении до точки 30.
- От точки 30 проходит по границе лесного массива в СВ направлении до точки 31.
- От точки 31 проходит по границе лесного массива в ЮВ направлении до точки 32.
- От точки 32 проходит по границе лесного массива в ЮВ направлении до точки 33.
- От точки 33 проходит по лесному массиву в СВ направлении до точки 34.
- От точки 34 проходит по границе лесного массива в СВ направлении до точки 1.

Координатное описание прохождения границы посёлка Алексеевский Кулажского сельского поселения Суражского муниципального района Брянской области в МСК-32, зона 1.

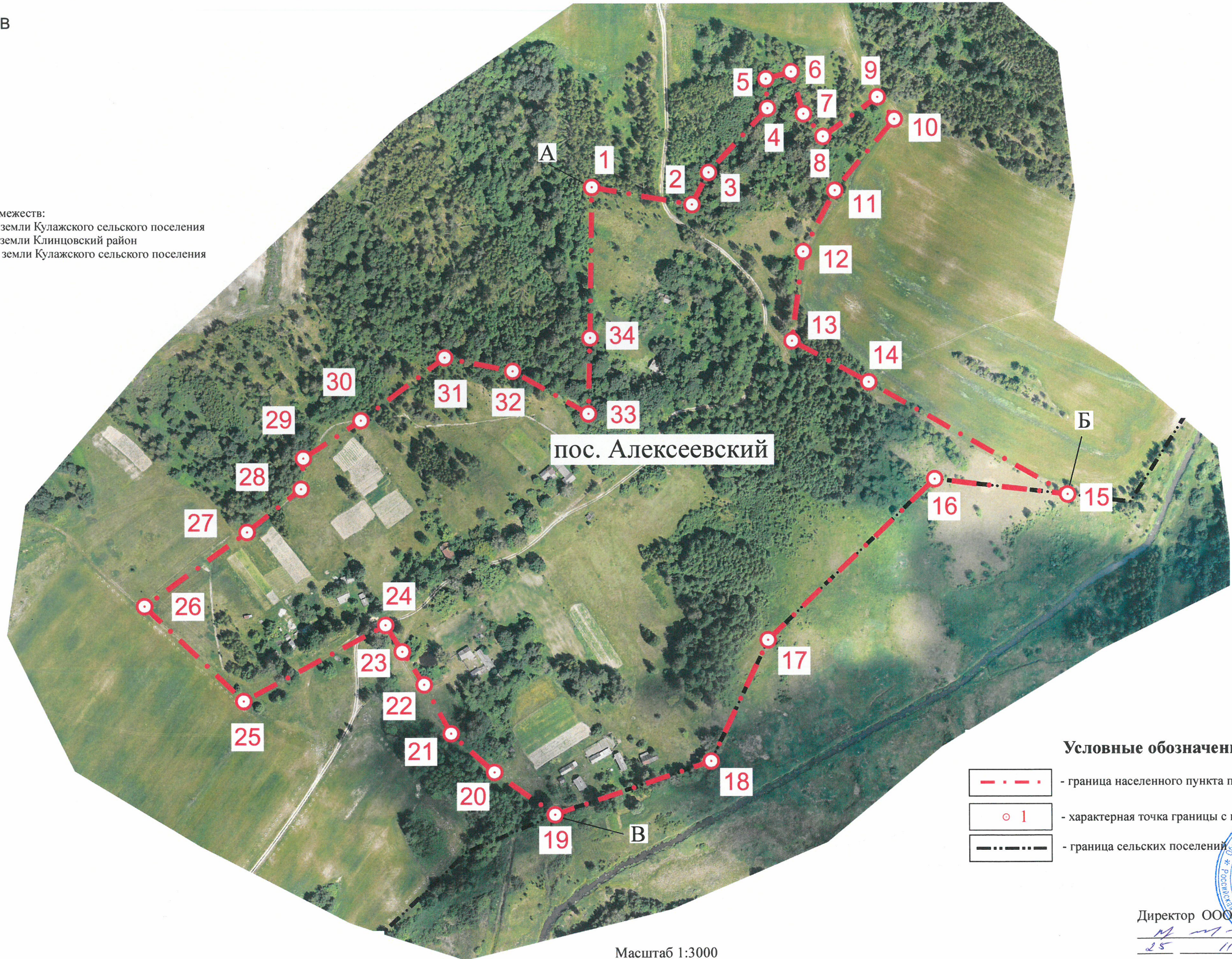
Номера точек	Координаты	
	X	Y
1	450345.95	1247405.92

2	450332.20	1247485.18
3	450357.73	1247498.39
4	450408.46	1247545.44
5	450431.75	1247544.16
6	450437.26	1247564.21
7	450403.83	1247573.83
8	450385.86	1247589.22
9	450417.04	1247632.53
10	450399.61	1247646.01
11	450343.23	1247598.62
12	450294.75	1247573.29
13	450224.07	1247564.16
14	450191.32	1247624.97
15	450101.91	1247782.23
16	450114.31	1247676.84
17	449986.49	1247544.04
18	449890.21	1247498.39
19	449847.88	1247374.72
20	449881.70	1247327.07
21	449912.34	1247292.88
22	449951.24	1247271.62
23	449977.49	1247254.56
24	449998.55	1247241.54
25	449938.29	1247128.60
26	450013.73	1247050.97
27	450072.37	1247131.95
28	450106.52	1247174.91
29	450130.91	1247176.86
30	450161.16	1247222.76
31	450210.92	1247289.15
32	450200.19	1247342.86
33	450166.26	1247402.66
34	450226.56	1247404.18
1	450345.95	1247405.92

Графическое описание прохождения границы посёлка Алексеевский Кулажского сельского поселения Суражского муниципального района Брянской области



Описание смежеств:
 От А до Б - земли Кулажского сельского поселения
 От Б до В - земли Клинецкий район
 От В до А - земли Кулажского сельского поселения



Условные обозначения:

- - - - граница населенного пункта проектируемая
- o 1 - характерная точка границы с порядковым номером
- - - - - - граница сельских поселений



Директор ООО НПО "ГеоГИС"
 Подрезов П.И.
 25 11 2019 г.

Масштаб 1:3000

Текстовое описание прохождения границы посёлка Алешкин Кулажского сельского поселения Суражского муниципального района Брянской области

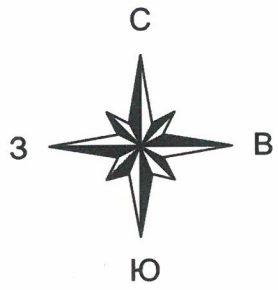
- От точки 1 проходит по луговой растительности, пересекая грунтовую дорогу в ЮВ направлении до точки 2.
- От точки 2 проходит по луговой растительности в ЮВ направлении до точки 3.
- От точки 3 проходит по луговой растительности в ЮВ направлении до точки 4.
- От точки 4 проходит по древесно-кустарниковым насаждениям в ЮЗ направлении до точки 5.
- От точки 5 проходит по древесно-кустарниковой растительности в ЮВ направлении до точки 6.
- От точки 6 проходит по древесно-кустарниковым насаждениям, пересекая грунтовую дорогу в ЮЗ до точки 7.
- От точки 7 проходит по древесно-кустарниковым насаждениям в ЮЗ направлении до точки 8.
- От точки 8 проходит по древесно-кустарниковым насаждениям в СЗ направлении до точки 9.
- От точки 9 проходит по древесно-кустарниковым насаждениям в ЮЗ направлении до точки 10.
- От точки 10 проходит по древесно-кустарниковым насаждениям в СЗ направлении до точки 11.
- От точки 11 проходит по древесно-кустарниковым насаждениям в ЮЗ направлении до точки 12.
- От точки 12 проходит по древесно-кустарниковым насаждениям в ЮВ направлении до точки 13.
- От точки 13 проходит по древесно-кустарниковым насаждениям в ЮВ направлении до точки 14.
- От точки 14 проходит по контуру древесно-кустарниковой растительности в ЮВ направлении до точки 15.
- От точки 15 проходит по луговой растительности, следует по древесно-кустарниковым насаждениям в ЮВ направлении до точки 16.
- От точки 16 проходит по древесно-кустарниковым насаждениям в ЮВ направлении до точки 17.
- От точки 17 проходит по древесно-кустарниковым насаждениям в СВ направлении до точки 18.
- От точки 18 проходит по древесно-кустарниковым насаждениям в ЮВ направлении до точки 19.
- От точки 19 проходит по древесно-кустарниковым насаждениям, следует по луговой растительности в ЮВ направлении до точки 20.
- От точки 20 проходит по древесно-кустарниковым насаждениям, следует по луговой растительности, проходит по древесно-кустарниковым насаждениям в ЮЗ направлении до точки 21.
- От точки 21 проходит по древесно-кустарниковым насаждениям в СЗ направлении до точки 22.
- От точки 22 проходит по луговой растительности, местами закустаренной в ЮЗ направлении до точки 23.
- От точки 23 проходит по луговой растительности в ЮВ направлении до точки 24.
- От точки 24 проходит по контуру древесно-кустарниковой растительности в ЮЗ направлении до точки 25.
- От точки 25 проходит по луговой растительности, следует по древесно-кустарниковым насаждениям в СЗ направлении до точки 26.
- От точки 26 проходит по древесно-кустарниковым насаждениям в ЮЗ направлении до точки 27.
- От точки 27 проходит по древесно-кустарниковым насаждениям в СЗ направлении до точки 28.
- От точки 28 проходит по древесно-кустарниковым насаждениям в СЗ направлении до точки 29.
- От точки 29 проходит по древесно-кустарниковым насаждениям в СВ направлении до точки 30.
- От точки 30 проходит по древесно-кустарниковым насаждениям в СЗ направлении до точки 31.
- От точки 31 проходит по древесно-кустарниковым насаждениям в СЗ направлении до точки 32.
- От точки 32 проходит по древесно-кустарниковым насаждениям в СЗ направлении до точки 33.
- От точки 33 проходит по древесно-кустарниковым насаждениям в СЗ направлении до точки 34.
- От точки 34 проходит по древесно-кустарниковым насаждениям в СЗ направлении до точки 35.
- От точки 35 проходит по древесно-кустарниковым насаждениям в СВ направлении до точки 36.
- От точки 36 проходит по древесно-кустарниковым насаждениям, следует по луговой растительности в СВ направлении до точки 37.
- От точки 37 проходит по луговой растительности в СВ направлении до точки 1.

Координатное описание прохождения границы посёлка Алешкин Кулажского сельского поселения Суражского муниципального района Брянской области в МСК-32, зона 1.

Номера точек	Координаты	
	X	Y
1	456168.46	1251201.70
2	456161.81	1251253.61
3	456144.03	1251330.89
4	456138.92	1251350.99
5	456069.89	1251341.00
6	456067.56	1251352.39
7	456036.41	1251351.01
8	456027.74	1251277.51
9	456028.85	1251237.15
10	456026.77	1251209.56
11	456032.70	1251171.79
12	456020.10	1251168.38
13	456009.48	1251171.72
14	455996.34	1251184.72
15	455988.10	1251190.31
16	455966.18	1251215.30
17	455943.13	1251221.64
18	455984.70	1251310.09
19	455969.81	1251319.18
20	455926.99	1251348.68
21	455891.15	1251294.40
22	455902.19	1251287.89
23	455863.96	1251209.45
24	455831.19	1251219.21
25	455817.94	1251175.51
26	455836.50	1251167.54
27	455818.94	1251104.84
28	455823.66	1251091.03
29	455883.90	1251079.43
30	455932.29	1251193.99
31	455963.66	1251188.40
32	455983.61	1251185.34
33	455991.98	1251180.77
34	456006.76	1251165.86
35	456020.65	1251161.23
36	456051.97	1251167.84
37	456095.52	1251168.40
1	456168.46	1251201.70

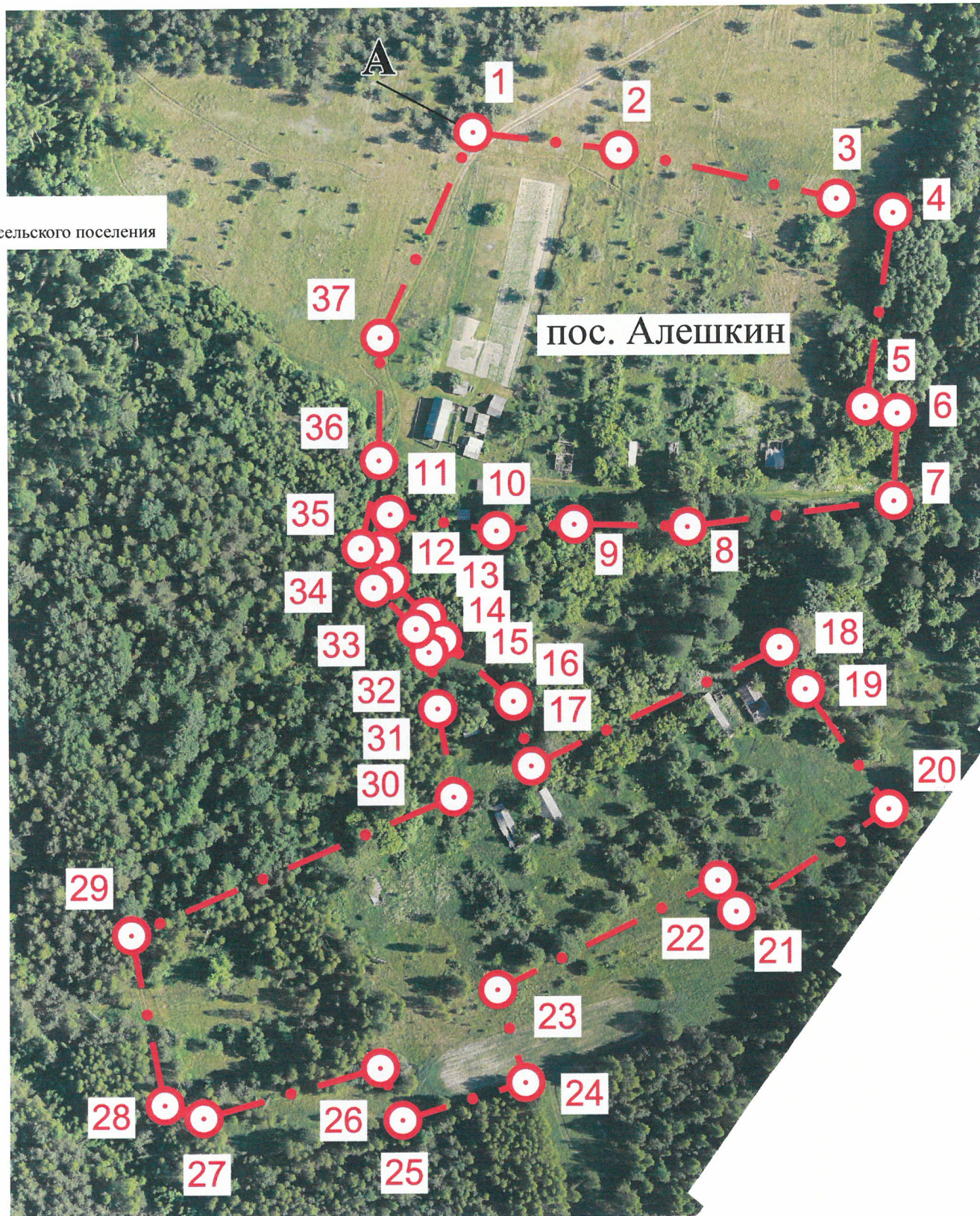
Текстовое описание прохождения границы деревни Беловодка Кулажского сельского поселения Суражского муниципального района Брянской области

- От точки 1 проходит по древесно-кустарниковой растительности в СВ направлении до точки 2.
От точки 2 проходит по древесно-кустарниковой растительности в ЮВ направлении до точки 3.
От точки 3 проходит по древесно-кустарниковой растительности в СВ направлении до точки 4.
От точки 4 проходит по древесно-кустарниковой растительности в СВ направлении до точки 5.
От точки 5 проходит по древесно-кустарниковой растительности в СЗ направлении до точки 6.
От точки 6 проходит по древесно-кустарниковой растительности, местами по степной, проходит по ул. Луговая в СВ направлении до точки 7.
От точки 7 проходит по древесно-кустарниковой растительности в СВ направлении до точки 8.
От точки 8 проходит по древесно-кустарниковой растительности в СВ направлении до точки 9.
От точки 9 пересекает грунтовую дорогу, затем проходит по древесно-кустарниковой растительности в СВ направлении до точки 10.
От точки 10 проходит по древесно-кустарниковой растительности в ЮВ направлении до точки 11.
От точки 11 проходит по древесно-кустарниковой растительности в ЮВ направлении до точки 12.
От точки 12 проходит по древесно-кустарниковой растительности в ЮВ направлении до точки 13.
От точки 13 проходит по сельскохозяйственным угодьям, затем пересекает автомобильную дорогу общего пользования регионального назначения Клиницы-Сураж в ЮВ направлении до точки 14.
От точки 14 проходит по степной растительности в ЮВ направлении до точки 15.
От точки 15 проходит по степной растительности, местами по закустаренной в ЮЗ направлении до точки 16.
От точки 16 проходит по древесно-кустарниковой растительности в ЮЗ направлении до точки 17.
От точки 17 проходит по древесно-кустарниковой растительности, затем по степной в ЮВ направлении до точки 18.
От точки 18 проходит по степной растительности, местами по закустаренной в ЮВ направлении до точки 19.
От точки 19 проходит по степной растительности, местами по закустаренной в ЮВ направлении до точки 20.
От точки 20 проходит по степной растительности, местами по закустаренной в ЮВ направлении до точки 21.
От точки 21 проходит по степной растительности, местами по закустаренной, затем проходит по ул. Лесная в ЮВ направлении до точки 22.
От точки 22 проходит по древесно-кустарниковой растительности, затем по сельскохозяйственным угодьям в ЮВ направлении до точки 23.
От точки 23 проходит по ул. Лесная в ЮВ направлении до точки 24.
От точки 24 проходит по сельскохозяйственным угодьям в СВ направлении до точки 25.
От точки 25 проходит по сельскохозяйственным угодьям в СВ направлении до точки 26.
От точки 26 проходит по сельскохозяйственным угодьям в ЮВ направлении до точки 27.
От точки 27 проходит по сельскохозяйственным угодьям в ЮВ направлении до точки 28.
От точки 28 проходит по степной растительности в ЮВ направлении до точки 29.
От точки 29 проходит по степной растительности в ЮВ направлении до точки 30.
От точки 30 проходит по степной растительности в ЮЗ направлении до точки 31.
От точки 31 проходит по степной растительности в ЮВ направлении до точки 32.
От точки 32 проходит по степной растительности, местами по древесно-кустарниковой в ЮЗ направлении до точки 33.
От точки 33 проходит по древесно-кустарниковой растительности в СЗ направлении до точки 34.
От точки 34 проходит по древесно-кустарниковой растительности в ЮЗ направлении до точки 35.
От точки 35 проходит по луговой растительности в ЮВ направлении до точки 36.
От точки 36 проходит по луговой растительности в ЮЗ направлении до точки 37.
От точки 37 проходит по луговой растительности в ЮЗ направлении до точки 38.
От точки 38 проходит по луговой растительности, местами по древесно-кустарниковой, проходит по ул. Зеленая в ЮЗ направлении до точки 39.
От точки 39 проходит по степной растительности, пересекает полевую дорогу в ЮЗ направлении до точки 40.
От точки 40 проходит по степной растительности, затем по древесно-кустарниковой в СЗ направлении до точки 41.





Графическое описание прохождения границы посёлка Алешкин Кулажского сельского поселения Суражского муниципального района Брянской области

Описание смежеств:
От А до А - земли Кулажского сельского поселения



Условные обозначения:

-  - граница населенного пункта проектируемая
-  - характерная точка границы с порядковым номером

Масштаб 1:2000



Директор ООО НПО «ГеоГИС»
Подрезов П.И.
25 / 11 / 2011 г.

От точки 89 проходит по древесно-кустарниковой растительности в СЗ направлении до точки 90.
 От точки 90 проходит по древесно-кустарниковой растительности в ЮЗ направлении до точки 91.
 От точки 91 проходит по древесно-кустарниковой растительности в СЗ направлении до точки 92.
 От точки 92 проходит по древесно-кустарниковой растительности в СВ направлении до точки 93.
 От точки 93 проходит по древесно-кустарниковой растительности в СЗ направлении до точки 94.
 От точки 94 проходит по древесно-кустарниковой растительности в СЗ направлении до точки 95.
 От точки 95 проходит по древесно-кустарниковой растительности в СЗ направлении до точки 96.
 От точки 96 проходит по древесно-кустарниковой растительности в ЮЗ направлении до точки 97.
 От точки 97 проходит по древесно-кустарниковой растительности в СЗ направлении до точки 98.
 От точки 98 проходит по древесно-кустарниковой растительности в СЗ направлении до точки 99.
 От точки 99 проходит по древесно-кустарниковой растительности, затем по сельскохозяйственным угодьям в СЗ направлении до точки 100.
 От точки 100 проходит по сельскохозяйственным угодьям в СЗ направлении до точки 101.
 От точки 101 проходит по древесно-кустарниковой растительности в СЗ направлении до точки 102.
 От точки 102 проходит по древесно-кустарниковой растительности в СЗ направлении до точки 103.
 От точки 103 проходит по древесно-кустарниковой растительности в СВ направлении до точки 1.

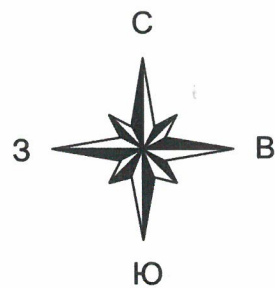
Координатное описание прохождения границы деревни Беловодка Кулажского сельского поселения Суражского муниципального района Брянской области в МСК-32, зона 1.

Номера точек	Координаты	
	X	Y
1	458060.25	1242451.51
2	458069.78	1242465.81
3	458048.60	1242516.71
4	458056.45	1242531.19
5	458072.39	1242543.81
6	458093.98	1242526.99
7	458158.42	1242601.74
8	458159.95	1242633.75
9	458158.52	1242800.25
10	458163.07	1242955.13
11	458160.70	1243039.46
12	458159.14	1243079.21
13	458157.20	1243101.27
14	458149.03	1243194.49
15	458140.63	1243267.28
16	458117.94	1243266.89
17	458048.15	1243172.44
18	458006.97	1243178.59
19	457979.26	1243203.34
20	457951.86	1243244.87
21	457932.17	1243269.27
22	457790.05	1243327.91
23	457753.23	1243336.48
24	457737.59	1243355.68

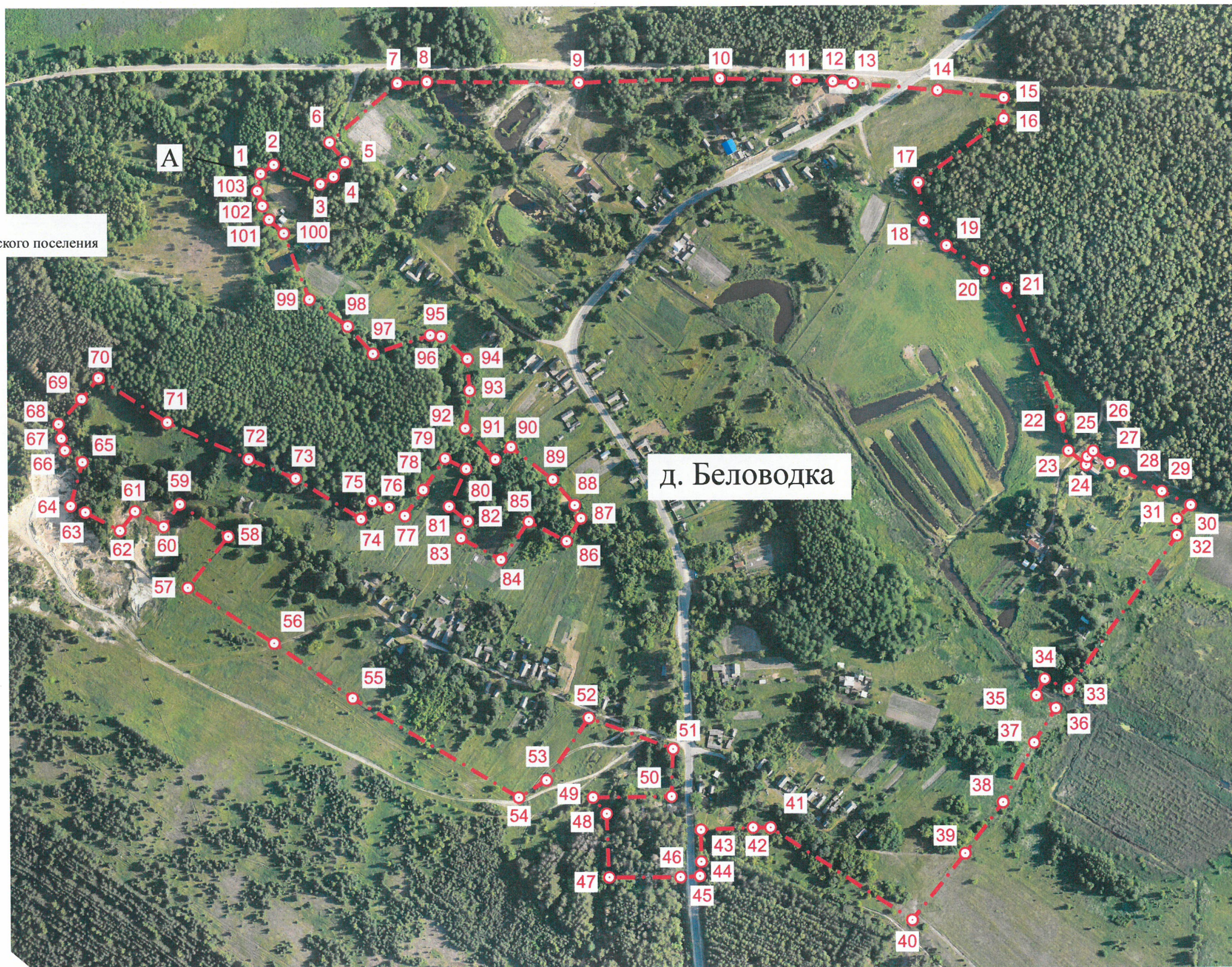
25	457746.52	1243357.11
26	457752.91	1243363.50
27	457739.54	1243381.98
28	457730.60	1243397.70
29	457708.41	1243438.70
30	457693.21	1243470.26
31	457677.81	1243454.86
32	457659.84	1243454.86
33	457491.60	1243335.02
34	457502.30	1243308.70
35	457484.66	1243299.28
36	457470.45	1243320.61
37	457432.58	1243296.54
38	457367.20	1243261.81
39	457311.13	1243219.86
40	457237.80	1243161.29
41	457339.56	1243006.42
42	457339.56	1242987.18
43	457337.28	1242929.68
44	457302.31	1242930.07
45	457286.61	1242928.52
46	457285.35	1242907.12
47	457285.35	1242828.78
48	457355.12	1242826.21
49	457373.10	1242811.23
50	457373.78	1242897.79
51	457425.83	1242899.70
52	457460.46	1242807.20
53	457392.13	1242760.48
54	457373.30	1242730.03
55	457482.54	1242548.98
56	457543.67	1242463.45
57	457604.79	1242368.85
58	457661.27	1242413.48
59	457696.83	1242360.48
60	457672.19	1242342.36
61	457689.16	1242311.21
62	457667.78	1242294.71
63	457688.00	1242256.82
64	457695.20	1242240.79
65	457743.55	1242254.04
66	457756.45	1242235.04
67	457769.72	1242231.19
68	457785.46	1242228.49
69	457813.05	1242253.60
70	457836.05	1242272.16
71	457787.01	1242347.24
72	457746.57	1242436.72

73	457724.98	1242488.03
74	457679.86	1242559.44
75	457700.09	1242571.75
76	457693.27	1242590.18
77	457683.58	1242607.31
78	457711.93	1242627.51
79	457746.57	1242651.47
80	457734.95	1242674.48
81	457693.58	1242655.66
82	457677.31	1242675.88
83	457658.95	1242668.44
84	457635.01	1242711.90
85	457676.61	1242742.82
86	457655.00	1242784.19
87	457680.33	1242799.99
88	457694.73	1242793.21
89	457723.22	1242769.49
90	457758.89	1242723.76
91	457745.41	1242706.56
92	457779.81	1242673.79
93	457821.41	1242678.67
94	457856.32	1242676.49
95	457881.12	1242648.09
96	457882.51	1242636.14
97	457861.97	1242573.65
98	457892.36	1242545.82
99	457921.90	1242503.87
100	457994.67	1242476.47
101	458009.95	1242460.52
102	458024.77	1242453.10
103	458041.19	1242447.81
1	458060.25	1242451.51



Графическое описание прохождения границы
деревни Беловодка Кулажского сельского поселения Суражского муниципального района Брянской области



Описание смежеств:
От А до А - земли Кулажского сельского поселения



Условные обозначения:

-  - граница населенного пункта проектируемая
-  - характерная точка границы с порядковым номером

Масштаб 1:5000



Директор ООО ИПО "ГеоГИС"
Подрезов П.И.
25 11 2019 г.

Текстовое описание прохождения границы деревни Глуховка Кулажского сельского поселения Суражского муниципального района Брянской области

Часть 1

- От точки 1 проходит по древесно-кустарниковой растительности в СВ направлении до точки 2.
От точки 2 проходит по древесно-кустарниковой растительности в СВ направлении до точки 3.
От точки 3 проходит по древесно-кустарниковой растительности в СВ направлении до точки 4.
От точки 4 проходит по древесно-кустарниковой растительности в ЮВ направлении до точки 5.
От точки 5 проходит по древесно-кустарниковой растительности в СВ направлении до точки 6.
От точки 6 проходит по древесно-кустарниковой растительности в СВ направлении до точки 7.
От точки 7 проходит по древесно-кустарниковой растительности в СВ направлении до точки 8.
От точки 8 проходит по древесно-кустарниковой растительности в СВ направлении до точки 9.
От точки 9 проходит по древесно-кустарниковой растительности в СВ направлении до точки 10.
От точки 10 пересекает дорогу, далее идет по древесно-кустарниковой растительности в ЮВ направлении до точки 11.
От точки 11 проходит по древесно-кустарниковой растительности, затем проходит по ул. Заречная в ЮВ направлении до точки 12.
От точки 12 проходит по древесно-кустарниковой растительности, далее проходит по ул. Новая в ЮВ направлении до точки 13.
От точки 13 проходит по луговой растительности, пересекая грунтовую дорогу в ЮВ направлении до точки 14.
От точки 14 проходит по луговой растительности в ЮЗ направлении до точки 15.
От точки 15 проходит по луговой растительности в ЮВ направлении до точки 16.
От точки 16 проходит по луговой растительности, местами по древесно-кустарниковой в ЮВ направлении до точки 17.
От точки 17 проходит по луговой растительности, местами по древесно-кустарниковой в ЮВ направлении до точки 18.
От точки 18 проходит по луговой растительности в ЮВ направлении до точки 19.
От точки 19 проходит по луговой растительности, местами по древесно-кустарниковой в ЮЗ направлении до точки 20.
От точки 20 проходит по древесно-кустарниковой растительности, далее проходит по ул. Новая в ЮЗ направлении до точки 21.
От точки 21 проходит по луговой растительности в ЮЗ направлении до точки 22.
От точки 22 проходит по луговой растительности в СЗ направлении до точки 23.
От точки 23 проходит по луговой растительности, затем по древесно-кустарниковой в СЗ направлении до точки 24.
От точки 24 проходит по древесно-кустарниковой растительности в СВ направлении до точки 25.
От точки 25 проходит по древесно-кустарниковой растительности в СЗ направлении до точки 26.
От точки 26 проходит по древесно-кустарниковой растительности в СЗ направлении до точки 27.
От точки 27 проходит по древесно-кустарниковой растительности в СЗ направлении до точки 28.
От точки 28 проходит по древесно-кустарниковой растительности в СЗ направлении до точки 29.
От точки 29 проходит по сельскохозяйственным угодьям в ЮЗ направлении до точки 30.
От точки 30 проходит по сельскохозяйственным угодьям в ЮЗ направлении до точки 31.
От точки 31 проходит по древесно-кустарниковой растительности в СЗ направлении до точки 32.
От точки 32 проходит по древесно-кустарниковой растительности в ЮЗ направлении до точки 33.
От точки 33 проходит по древесно-кустарниковой растительности в ЮВ направлении до точки 34.
От точки 34 проходит по древесно-кустарниковой растительности, местами по степной в ЮЗ направлении до точки 35.
От точки 35 проходит по границе приусадебного участка в СЗ направлении до точки 36.
От точки 36 проходит по луговой растительности в ЮЗ направлении до точки 37.
От точки 37 проходит по древесно-кустарниковой растительности, местами по луговой в ЮВ направлении до точки 38.
От точки 38 проходит по древесно-кустарниковой растительности, местами по луговой в ЮВ направлении до точки 39.
От точки 39 проходит по древесно-кустарниковой растительности, местами по луговой в ЮВ направлении до точки 40.

От точки 217 проходит по древесно-кустарниковой растительности в СВ направлении до точки 218.
От точки 218 проходит по древесно-кустарниковой растительности в СЗ направлении до точки 219.
От точки 219 проходит по древесно-кустарниковой растительности в СВ направлении до точки 189.

Координатное описание прохождения границы деревни Глуховка Кулажского сельского поселения Суражского муниципального района Брянской области в МСК-32, зона 1.

Номера точек	Координаты	
	X	Y
1	455467.34	1253132.50
2	455476.01	1253143.92
3	455483.84	1253150.17
4	455505.70	1253170.85
5	455501.67	1253250.42
6	455509.01	1253264.75
7	455535.84	1253269.92
8	455583.34	1253329.25
9	455598.03	1253352.08
10	455679.04	1253385.97
11	455648.73	1253483.58
12	455631.54	1253525.08
13	455601.09	1253594.34
14	455539.96	1253697.30
15	455526.02	1253688.01
16	455473.95	1253740.53
17	455426.75	1253776.10
18	455343.10	1253827.23
19	455314.74	1253831.41
20	455274.30	1253797.48
21	455210.39	1253730.77
22	455152.51	1253668.95
23	455179.71	1253642.92
24	455259.89	1253588.06
25	455262.45	1253655.70
26	455280.11	1253652.91
27	455283.37	1253634.08
28	455302.19	1253604.23
29	455304.29	1253580.77
30	455285.78	1253552.47
31	455295.06	1253515.48
32	455309.40	1253489.98
33	455268.96	1253462.79
34	455254.08	1253489.52
35	455210.62	1253460.23
36	455284.54	1253348.66

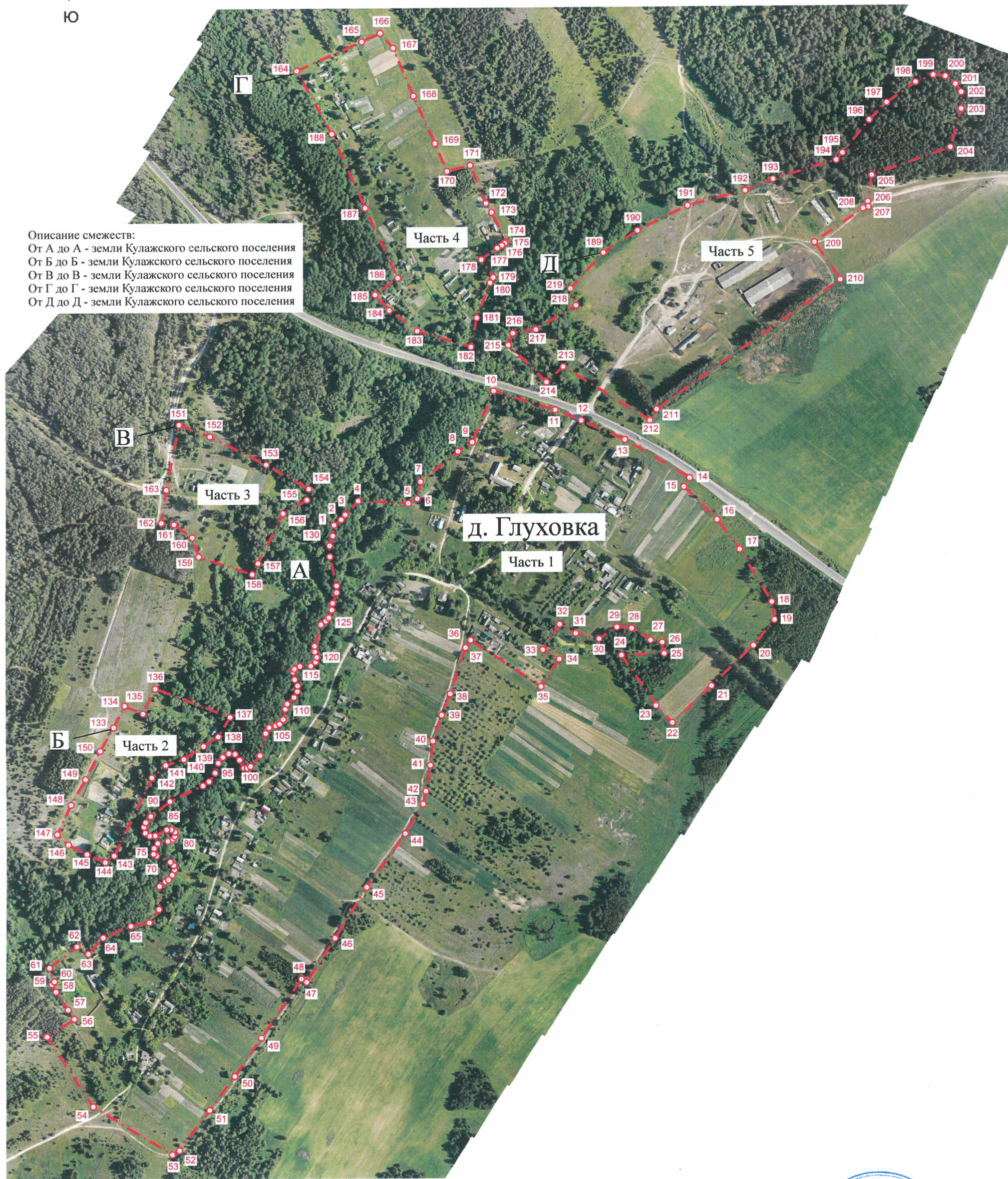
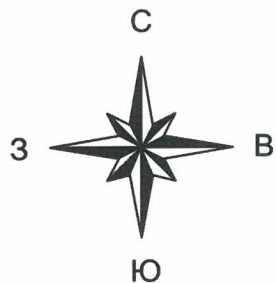
37	455272.68	1253340.30
38	455199.46	1253315.90
39	455165.99	1253302.65
40	455124.85	1253288.70
41	455086.50	1253284.52
42	455045.37	1253277.31
43	455025.14	1253273.13
44	454978.66	1253244.54
45	454893.83	1253182.95
46	454813.64	1253132.75
47	454744.15	1253087.66
48	454749.49	1253079.52
49	454656.52	1253015.84
50	454595.86	1252973.31
51	454542.40	1252934.03
52	454479.07	1252886.15
53	454472.53	1252874.98
54	454548.67	1252749.94
55	454659.02	1252676.74
56	454687.24	1252719.87
57	454701.85	1252709.98
58	454730.21	1252690.80
59	454742.00	1252684.17
60	454746.15	1252688.33
61	454767.81	1252680.50
62	454801.40	1252723.67
63	454789.90	1252741.83
64	454815.48	1252765.17
65	454833.81	1252809.17
66	454839.14	1252838.33
67	454860.39	1252853.67
68	454896.55	1252854.52
69	454904.23	1252863.78
70	454907.02	1252868.83
71	454914.10	1252874.75
72	454922.77	1252878.17
73	454929.60	1252877.08
74	454935.02	1252871.50
75	454944.85	1252849.50
76	454947.43	1252844.92
77	454956.60	1252846.00
78	454964.35	1252851.83
79	454967.77	1252867.83
80	454971.27	1252875.83
81	454975.43	1252878.75
82	454982.39	1252879.08
83	454986.14	1252873.08
84	454986.31	1252866.08

85	454976.64	1252847.42
86	454976.48	1252839.08
87	454981.14	1252832.08
88	454990.31	1252829.92
89	454997.56	1252832.50
90	455007.06	1252840.92
91	455030.81	1252871.17
92	455055.06	1252923.83
93	455061.89	1252933.58
94	455075.39	1252943.33
95	455090.97	1252948.08
96	455100.06	1252955.50
97	455105.99	1252965.00
98	455104.99	1252974.54
99	455095.58	1252982.00
100	455083.04	1252988.96
101	455083.04	1252994.00
102	455085.56	1252999.42
103	455102.72	1253014.25
104	455137.97	1253023.42
105	455147.47	1253028.75
106	455150.31	1253039.17
107	455152.97	1253045.25
108	455159.97	1253051.08
109	455176.22	1253054.33
110	455184.64	1253057.25
111	455194.80	1253068.33
112	455204.30	1253073.42
113	455213.30	1253073.58
114	455223.05	1253069.17
115	455235.05	1253066.67
116	455239.80	1253068.75
117	455244.14	1253077.33
118	455244.51	1253094.83
119	455250.76	1253102.33
120	455258.26	1253104.25
121	455267.18	1253101.17
122	455276.09	1253100.83
123	455309.93	1253111.08
124	455315.68	1253118.83
125	455320.84	1253123.58
126	455333.09	1253128.42
127	455343.68	1253129.75
128	455360.51	1253136.25
129	455371.09	1253136.17
130	455417.43	1253125.58
131	455434.93	1253125.33
132	455450.26	1253130.25

1	455467.34	1253132.50
133	455147.63	1252782.60
134	455182.14	1252800.10
135	455169.64	1252828.92
136	455208.99	1252848.15
137	455163.79	1252966.56
138	455132.64	1252947.97
139	455117.90	1252924.97
140	455097.05	1252893.53
141	455087.80	1252864.75
142	455068.25	1252842.72
143	454944.89	1252782.67
144	454934.62	1252768.42
145	454947.40	1252739.72
146	454962.39	1252710.32
147	454979.12	1252692.65
148	455025.49	1252714.73
149	455065.59	1252737.86
150	455110.68	1252761.22
133	455147.63	1252782.60
151	455626.94	1252886.82
152	455607.95	1252935.77
153	455563.30	1253025.17
154	455524.63	1253092.83
155	455507.30	1253089.50
156	455485.97	1253051.83
157	455406.97	1253011.50
158	455389.71	1253002.31
159	455417.65	1252917.75
160	455448.12	1252907.45
161	455469.12	1252878.63
162	455471.42	1252858.50
163	455523.99	1252866.67
151	455626.94	1252886.82
164	456188.87	1253075.32
165	456234.49	1253178.14
166	456248.08	1253207.40
167	456224.39	1253227.83
168	456148.24	1253260.08
169	456073.11	1253293.90
170	456028.85	1253312.97
171	456037.93	1253349.96
172	455977.98	1253374.47
173	455963.66	1253383.67
174	455916.36	1253406.79

175	455914.45	1253404.34
176	455911.01	1253399.57
177	455906.61	1253392.27
178	455888.54	1253366.94
179	455859.94	1253385.64
180	455851.46	1253380.75
181	455795.46	1253359.25
182	455748.96	1253350.12
183	455775.11	1253265.14
184	455807.83	1253220.45
185	455832.79	1253197.94
186	455859.71	1253234.02
187	455971.43	1253182.68
188	456088.55	1253130.71
164	456188.87	1253075.32
189	455898.71	1253560.92
190	455933.71	1253615.25
191	455972.93	1253695.10
192	455996.06	1253786.70
193	456014.00	1253831.12
194	456043.57	1253932.13
195	456054.89	1253941.97
196	456106.73	1253984.76
197	456133.73	1254012.76
198	456165.73	1254058.76
199	456176.73	1254086.76
200	456174.45	1254106.25
201	456162.12	1254122.58
202	456149.29	1254131.58
203	456122.79	1254131.42
204	456062.46	1254113.89
205	456019.05	1253988.33
206	455977.54	1253981.92
207	455968.96	1253982.56
208	455966.67	1253974.39
209	455913.54	1253896.61
210	455853.55	1253937.50
211	455649.13	1253644.72
212	455631.30	1253634.06
213	455716.96	1253496.79
214	455692.60	1253470.18
215	455751.94	1253409.51
216	455770.71	1253416.75
217	455776.54	1253453.58
218	455814.88	1253517.25
219	455841.88	1253508.25
189	455898.71	1253560.92

Графическое описание прохождения границы деревни Глуховка Кулажского сельского поселения Суражского муниципального района Брянской области



Описание смежеств:
 От А до А - земли Кулажского сельского поселения
 От Б до Б - земли Кулажского сельского поселения
 От В до В - земли Кулажского сельского поселения
 От Г до Г - земли Кулажского сельского поселения
 От Д до Д - земли Кулажского сельского поселения

Условные обозначения:

- - - - граница населенного пункта проектируемая
- 1 - характерная точка границы с порядковым номером

Масштаб 1:6000

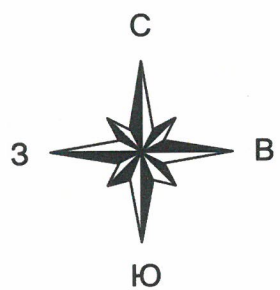


Директор ООО НПО "ГеоГИС"
 Подрезов П.И.
 20 11

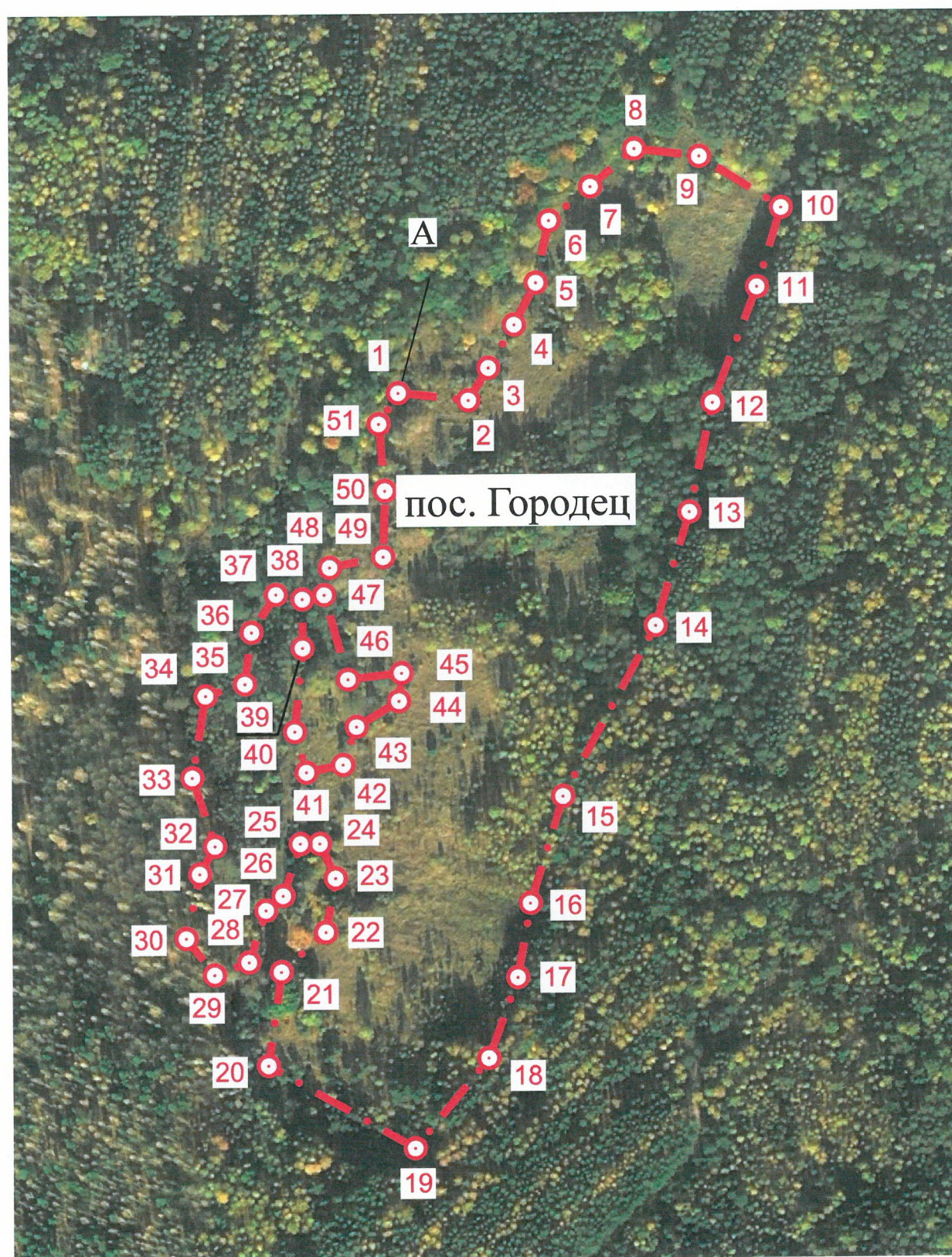
Координатное описание прохождения границы посёлка Городец Кулажского сельского поселения Суражского муниципального района Брянской области в МСК-32, зона 1.

Номера точек	Координаты	
	X	Y
1	451793.79	1240912.34
2	451789.89	1240948.46
3	451806.54	1240958.73
4	451828.49	1240972.19
5	451849.93	1240983.51
6	451881.93	1240990.18
7	451899.26	1241011.51
8	451918.60	1241034.18
9	451914.60	1241067.51
10	451887.82	1241109.62
11	451847.09	1241097.22
12	451787.94	1241074.20
13	451731.98	1241062.16
14	451673.72	1241044.44
15	451586.24	1240996.28
16	451531.69	1240979.27
17	451493.80	1240972.55
18	451452.41	1240957.54
19	451406.44	1240919.59
20	451449.27	1240844.14
21	451497.34	1240851.06
22	451517.53	1240874.08
23	451545.15	1240879.04
24	451562.86	1240870.90
25	451562.86	1240860.98
26	451536.30	1240852.13
27	451528.86	1240843.27
28	451502.30	1240834.42
29	451495.92	1240816.71
30	451514.69	1240802.19
31	451547.63	1240809.27
32	451561.80	1240817.06
33	451596.86	1240805.37
34	451638.83	1240812.46
35	451644.85	1240832.65
36	451671.41	1240836.19
37	451690.89	1240848.94
38	451688.41	1240862.40
39	451663.27	1240862.40
40	451620.06	1240858.15
41	451599.16	1240864.17
42	451603.06	1240882.94



43	451622.54	1240890.03
44	451635.64	1240911.99
45	451650.16	1240913.40
46	451646.97	1240885.78
47	451690.54	1240873.74
48	451704.53	1240876.56
49	451709.84	1240904.19
50	451743.84	1240905.25
51	451777.93	1240902.18
1	451793.79	1240912.34



Графическое описание прохождения границы
посёлка Городец Кулажского сельского поселения
Суражского муниципального района Брянской области



Условные обозначения:

-  - граница населенного пункта проектируемая
-  - характерная точка границы с порядковым номером

Масштаб 1:3000



Директор ООО НПО "ГеоГИС"
Подрезов П.И.
25 / 17 Воронеж 2019 г.

От точки 88 проходит по древесно-кустарниковым насаждениям в СВ направлении до точки 89.
 От точки 89 проходит по древесно-кустарниковым насаждениям, следует по луговой растительности, проходит по древесно-кустарниковым насаждениям в СЗ направлении до точки 90.
 От точки 90 проходит по луговой растительности, местами закустаренной в СВ направлении до точки 91.
 От точки 91 проходит по древесно-кустарниковым насаждениям в СВ направлении до точки 92.
 От точки 92 проходит по луговой растительности, следует по древесно-кустарниковым насаждениям в СВ направлении до точки 1.

Часть 2

От точки 93 проходит по северной границе кладбища в восточном направлении до точки 94.
 От точки 94 проходит по восточной границе кладбища в ЮЗ направлении до точки 95.
 От точки 95 проходит по южной границе кладбища в ЮЗ направлении до точки 96.
 От точки 96 проходит по южной границе кладбища в СЗ направлении до точки 97.
 От точки 97 проходит по западной границе кладбища в СЗ направлении до точки 93.

Координатное описание прохождения границы посёлка Евсеевский Кулажского сельского поселения Суражского муниципального района Брянской области в МСК-32, зона 1.

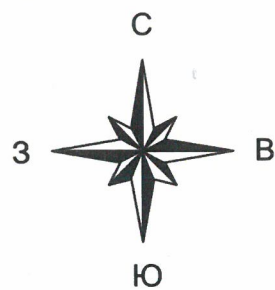
Номера точек	Координаты	
	X	Y
1	457087.20	1251578.07
2	457041.90	1251654.66
3	457155.99	1251727.54
4	457167.09	1251741.95
5	457244.41	1251719.67
6	457305.48	1251733.33
7	457360.64	1251801.84
8	457369.13	1251815.14
9	457188.07	1251951.81
10	457047.92	1252059.19
11	456849.67	1252218.16
12	456729.97	1252312.53
13	456721.27	1252301.76
14	456708.10	1252271.70
15	456709.59	1252250.51
16	456721.69	1252220.64
17	456750.92	1252196.34
18	456773.98	1252187.29
19	456790.04	1252202.93
20	456797.04	1252227.23
21	456815.16	1252231.76
22	456870.74	1252191.40
23	456878.09	1252174.26
24	456917.85	1252141.60

25	456950.51	1252096.16
26	456970.39	1252084.80
27	456984.59	1252054.98
28	457011.57	1252040.78
29	457052.75	1251996.76
30	457091.09	1251938.55
31	457061.27	1251924.34
32	457022.93	1251904.46
33	456811.15	1251791.94
34	456775.66	1251835.65
35	456734.15	1251792.13
36	456767.39	1251752.39
37	456649.08	1251678.94
38	456590.05	1251637.57
39	456534.73	1251590.39
40	456560.53	1251551.57
41	456527.76	1251526.70
42	456534.34	1251500.48
43	456566.87	1251507.89
44	456614.22	1251494.71
45	456629.45	1251502.95
46	456637.28	1251528.06
47	456649.63	1251565.53
48	456790.86	1251652.00
49	456848.92	1251654.89
50	456883.92	1251670.94
51	456902.04	1251690.30
52	456925.09	1251703.47
53	456925.92	1251716.65
54	456947.75	1251728.18
55	456978.22	1251761.12
56	457102.57	1251838.12
57	457109.98	1251834.00
58	457135.10	1251844.29
59	457144.16	1251834.82
60	457144.27	1251828.88
61	457139.88	1251806.92
62	457110.54	1251777.58
63	457046.21	1251751.92
64	456998.21	1251711.92
65	456965.21	1251661.58
66	456925.88	1251625.25
67	456854.22	1251588.92
68	456798.55	1251568.92
69	456729.22	1251531.58
70	456715.39	1251507.25
71	456728.05	1251494.58
72	456576.05	1251403.25

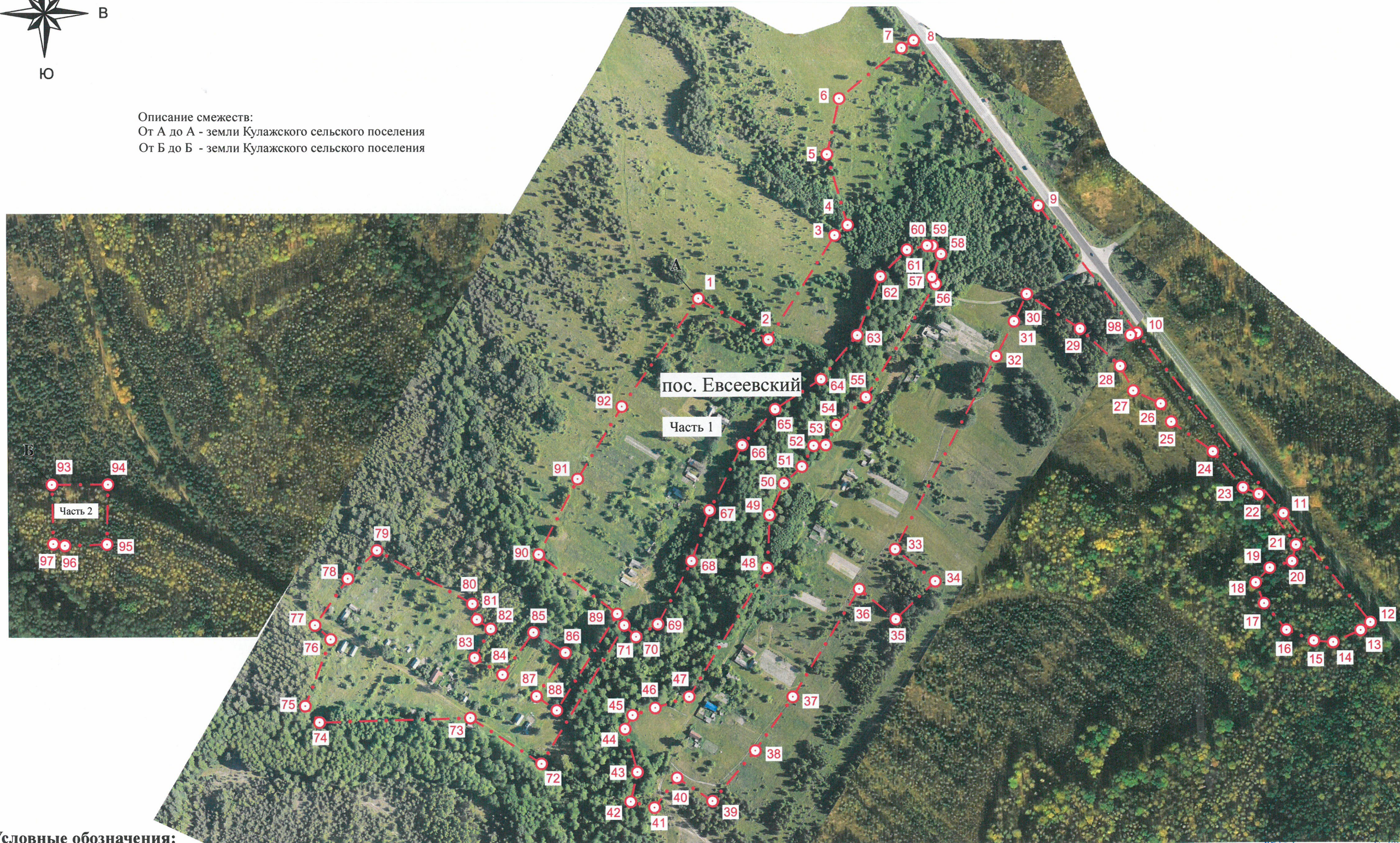
73	456626.55	1251325.58
74	456621.93	1251160.18
75	456639.93	1251144.85
76	456713.20	1251173.13
77	456728.81	1251155.99
78	456779.71	1251192.25
79	456811.08	1251224.55
80	456752.05	1251328.68
81	456734.62	1251333.56
82	456724.39	1251348.44
83	456692.55	1251330.77
84	456673.95	1251360.99
85	456720.21	1251395.39
86	456698.13	1251430.02
87	456650.25	1251398.17
88	456634.67	1251420.25
89	456740.66	1251486.96
90	456805.97	1251401.66
91	456889.18	1251444.43
92	456968.67	1251493.24
1	457087.20	1251578.07
93	456884.18	1250869.97
94	456884.18	1250931.30
95	456818.54	1250929.91
96	456817.44	1250883.59
97	456819.29	1250871.03
93	456884.18	1250869.97

Графическое описание прохождения границы

посёлка Евсеевский Кулажского сельского поселения Суражского муниципального района Брянской области



Описание смежеств:
От А до А - земли Кулажского сельского поселения
От Б до Б - земли Кулажского сельского поселения



Условные обозначения:

- граница населенного пункта проектируемая
- характерная точка границы с порядковым номером

Масштаб 1:4000

Директор ООО НПО "ГеоГИС"
Подрезов П.И.
25 / / 2019 г.