

**Проект изменения (дополнения) Генерального плана
Лопазненского сельского поселения
Суражского муниципального района Брянской области в части установления
границ населенных пунктов**

Текстовое, графическое и координатное описание прохождения границы
посёлка Веселый Лопазненского сельского поселения

Текстовое, графическое и координатное описание прохождения границы
села Костеничи Лопазненского сельского поселения

Текстовое, графическое и координатное описание прохождения границы
посёлка Красный Пахарь Лопазненского сельского поселения

Текстовое, графическое и координатное описание прохождения границы
села Ляличи Лопазненского сельского поселения

Текстовое, графическое и координатное описание прохождения границы
деревни Миновка Лопазненского сельского поселения

3	470553.05	1262278.94
4	470542.29	1262309.34
5	470519.84	1262317.76
6	470518.44	1262338.34
7	470534.81	1262352.37
8	470531.07	1262369.21
9	470499.26	1262387.91
10	470443.61	1262420.65
11	470408.73	1262446.13
12	470415.40	1262483.41
13	470431.54	1262478.95
14	470444.31	1262473.50
15	470521.48	1262436.56
16	470552.35	1262406.62
17	470543.93	1262393.53
18	470564.04	1262361.26
19	470577.88	1262306.23
20	470589.28	1262302.00
21	470612.63	1262547.36
22	470642.23	1262691.36
23	470697.43	1262869.76
24	470781.12	1262878.77
25	470692.02	1262953.01
26	470648.83	1263006.27
27	470648.84	1263058.08
28	470683.40	1263131.51
29	470707.88	1263189.11
30	470725.16	1263243.84
31	470732.36	1263272.63
32	470749.63	1263304.31
33	470774.12	1263343.21
34	470772.66	1263356.21
35	470751.01	1263351.90
36	470710.68	1263308.69
37	470677.58	1263285.66
38	470651.69	1263282.77
39	470644.52	1263323.06
40	470654.60	1263387.84
41	470666.12	1263442.56
42	470666.12	1263485.58
43	470690.59	1263517.25
44	470703.56	1263543.22
45	470674.72	1263553.33
46	470644.50	1263547.56
47	470648.84	1263592.14
48	470683.39	1263642.54
49	470697.80	1263680.00
50	470686.27	1263723.23
51	470640.19	1263744.83

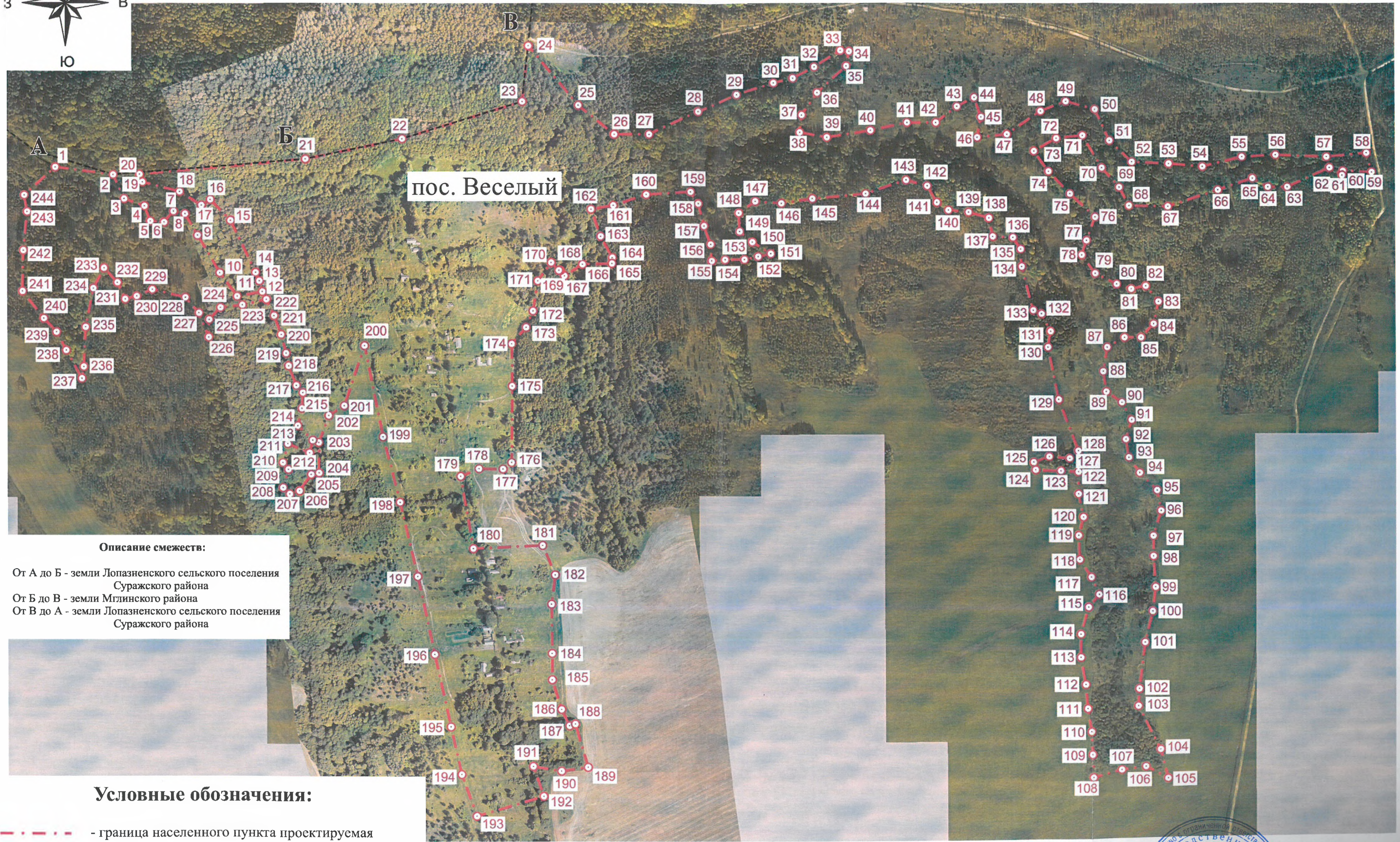
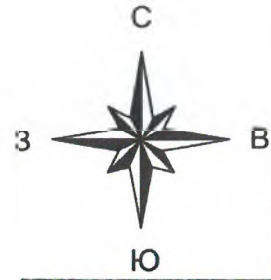
52	470608.51	1263777.94
53	470605.64	1263832.64
54	470601.32	1263883.04
55	470615.72	1263942.07
56	470618.60	1263992.48
57	470615.72	1264068.80
58	470621.47	1264127.87
59	470592.94	1264135.80
60	470594.83	1264093.19
61	470588.28	1264091.80
62	470599.78	1264073.12
63	470570.98	1264009.76
64	470570.98	1263980.95
65	470583.94	1263957.92
66	470566.66	1263906.09
67	470542.18	1263831.20
68	470543.63	1263773.58
69	470571.00	1263759.16
70	470599.80	1263733.24
71	470647.31	1263704.45
72	470642.98	1263665.62
73	470624.30	1263632.53
74	470594.10	1263654.12
75	470560.98	1263685.80
76	470526.39	1263723.25
77	470491.82	1263710.29
78	470470.23	1263703.09
79	470442.91	1263723.23
80	470427.08	1263754.89
81	470419.88	1263776.48
82	470424.20	1263798.09
83	470401.11	1263816.85
84	470367.97	1263809.64
85	470347.79	1263790.90
86	470347.78	1263766.41
87	470333.40	1263740.52
88	470297.43	1263734.77
89	470267.22	1263739.08
90	470251.39	1263762.11
91	470225.43	1263776.53
92	470196.63	1263767.89
93	470169.29	1263772.21
94	470146.26	1263788.04
95	470120.33	1263813.97
96	470090.07	1263819.73
97	470052.62	1263808.21
98	470022.39	1263808.21
99	469976.31	1263811.09
100	469940.31	1263806.77

101	469894.22	1263795.25
102	469825.11	1263786.61
103	469799.19	1263785.17
104	469732.96	1263818.29
105	469688.27	1263829.79
106	469706.98	1263796.63
107	469702.66	1263760.65
108	469691.15	1263718.85
109	469725.75	1263717.39
110	469760.31	1263715.95
111	469794.87	1263710.19
112	469830.87	1263707.31
113	469871.19	1263700.11
114	469905.75	1263700.11
115	469946.07	1263711.63
116	469964.79	1263727.47
117	469990.68	1263715.96
118	470016.61	1263698.67
119	470052.63	1263697.23
120	470079.99	1263704.43
121	470114.54	1263697.23
122	470147.63	1263697.25
123	470149.06	1263671.36
124	470150.51	1263633.89
125	470162.10	1263631.00
126	470170.76	1263654.07
127	470167.87	1263684.30
128	470179.37	1263697.23
129	470255.64	1263668.44
130	470333.38	1263652.64
131	470356.74	1263656.66
132	470382.89	1263643.32
133	470388.16	1263630.99
134	470452.93	1263613.72
135	470478.85	1263612.27
136	470496.10	1263600.79
137	470497.55	1263570.53
138	470524.92	1263564.76
139	470533.55	1263534.54
140	470536.42	1263504.31
141	470547.95	1263487.01
142	470572.43	1263472.62
143	470581.06	1263440.96
144	470560.90	1263380.49
145	470553.70	1263301.28
146	470546.50	1263255.20
147	470549.38	1263216.34
148	470532.14	1263191.89
149	470504.82	1263193.32

150	470488.98	1263212.04
151	470471.72	1263239.38
152	470467.35	1263220.64
153	470463.03	1263200.48
154	470463.03	1263171.68
155	470461.59	1263151.52
156	470486.06	1263150.03
157	470513.42	1263139.95
158	470546.53	1263131.31
159	470563.78	1263119.82
160	470559.45	1263053.62
161	470543.62	1263004.65
162	470537.89	1262971.56
163	470497.61	1262985.97
164	470465.92	1263003.25
165	470457.23	1263002.61
166	470456.04	1262958.99
167	470438.89	1262932.11
168	470447.14	1262926.10
169	470447.14	1262923.98
170	470458.66	1262912.48
171	470431.33	1262892.37
172	470386.70	1262885.17
173	470362.20	1262875.08
174	470337.74	1262853.55
175	470274.84	1262854.18
176	470161.08	1262853.21
177	470151.25	1262840.44
178	470151.83	1262804.93
179	470140.50	1262777.75
180	470032.75	1262796.35
181	470037.62	1262899.25
182	469993.51	1262917.89
183	469949.89	1262912.43
184	469876.89	1262912.99
185	469837.69	1262912.99
186	469793.61	1262926.71
187	469769.14	1262938.43
188	469771.87	1262947.16
189	469707.32	1262965.90
190	469701.42	1262926.66
191	469708.30	1262884.56
192	469663.63	1262900.10
193	469634.42	1262800.61
194	469696.52	1262778.28
195	469767.61	1262762.48
196	469875.46	1262738.51
197	469991.22	1262713.45
198	470101.80	1262687.30

199	470199.58	1262661.70
200	470334.95	1262634.47
201	470245.59	1262604.32
202	470231.19	1262581.28
203	470190.86	1262566.59
204	470145.38	1262566.92
205	470142.88	1262555.35
206	470118.56	1262538.05
207	470113.88	1262523.55
208	470123.24	1262513.73
209	470150.36	1262521.68
210	470160.58	1262513.45
211	470188.95	1262520.68
212	470175.60	1262552.95
213	470194.35	1262557.64
214	470215.78	1262535.64
215	470241.57	1262541.79
216	470264.95	1262543.19
217	470275.75	1262533.48
218	470304.70	1262522.14
219	470323.60	1262518.46
220	470351.41	1262511.22
221	470379.53	1262500.63
222	470403.85	1262489.40
223	470395.90	1262453.86
224	470392.11	1262421.57
225	470373.98	1262404.83
226	470347.79	1262404.13
227	470383.80	1262389.72
228	470406.83	1262369.57
229	470418.34	1262320.65
230	470408.26	1262297.62
231	470403.94	1262280.30
232	470428.44	1262268.76
233	470450.02	1262248.65
234	470419.81	1262232.85
235	470362.22	1262221.33
236	470303.19	1262218.45
237	470285.81	1262215.53
238	470327.64	1262192.44
239	470355.00	1262178.04
240	470375.16	1262159.32
241	470415.50	1262127.63
242	470475.99	1262129.07
243	470533.58	1262134.83
244	470558.05	1262130.51
1	470599.83	1262176.64


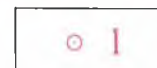

Графическое описание прохождения границы посёлка Веселый Лопазненского сельского поселения Суражского муниципального района Брянской области



Описание смежеств:


От А до Б - земли Лопазненского сельского поселения
Суражского района
От Б до В - земли Мглинского района
От В до А - земли Лопазненского сельского поселения
Суражского района

Условные обозначения:

-  - граница населенного пункта проектируемая
-  - характерная точка границы с порядковым номером
-  - граница района

Масштаб 1:5000

Директор ООО НПО "ГеоГИС"
Подрезов П.И.
15/11 2019 г.



Текстовое описание прохождения границы села Костеничи Лопазненского сельского поселения Суражского муниципального района Брянской области

- От точки 1 проходит по луговой растительности, следует по древесно-кустарниковым насаждениям в СВ направлении до точки 2.
- От точки 2 проходит по древесно-кустарниковым насаждениям в СЗ направлении до точки 3.
- От точки 3 проходит по луговой растительности в СВ направлении до точки 4.
- От точки 4 проходит по луговой растительности в СВ направлении до точки 5.
- От точки 5 проходит по луговой растительности в ЮВ направлении до точки 6.
- От точки 6 проходит по луговой растительности в СВ направлении до точки 7.
- От точки 7 проходит по луговой растительности в СЗ направлении до точки 8.
- От точки 8 проходит по луговой растительности в СЗ направлении до точки 9.
- От точки 9 проходит по луговой растительности в СВ направлении до точки 10.
- От точки 10 проходит по луговой растительности в СВ направлении до точки 11.
- От точки 11 проходит по луговой растительности в СЗ направлении до точки 12.
- От точки 12 проходит по луговой растительности, пересекая грунтовую дорогу в СВ направлении до точки 13.
- От точки 13 проходит по контуру древесно-кустарниковой растительности в СВ направлении до точки 14.
- От точки 14 проходит по пахотному массиву в ЮВ направлении до точки 15.
- От точки 15 проходит по луговой растительности в ЮВ направлении до точки 16.
- От точки 16 проходит по луговой растительности в ЮВ направлении до точки 17.
- От точки 17 проходит по луговой растительности, следует по пахотному массиву в ЮВ направлении до точки 18.
- От точки 18 проходит по пахотному массиву в ЮЗ направлении до точки 19.
- От точки 19 проходит по древесно-кустарниковым насаждениям в ЮЗ направлении до точки 20.
- От точки 20 проходит по луговой растительности в СВ направлении до точки 21.
- От точки 21 проходит по луговой растительности в СВ направлении до точки 22.
- От точки 22 проходит по огородам ул. Грибовка в СВ направлении до точки 23.
- От точки 23 проходит по огороду ул. Грибовка в СВ направлении до точки 24.
- От точки 24 проходит по огородам ул. Грибовка, следует по древесно-кустарниковым насаждениям в СВ направлении до точки 25.
- От точки 25 проходит по древесно-кустарниковым насаждениям в ЮЗ направлении до точки 26.
- От точки 26 проходит по луговой растительности, следует по древесно-кустарниковым насаждениям в СВ направлении до точки 27.
- От точки 27 проходит по огороду ул. Грибовка в ЮВ направлении до точки 28.
- От точки 28 проходит по огороду ул. Грибовка, следует по луговой растительности в СВ направлении до точки 29.
- От точки 29 проходит по древесно-кустарниковым насаждениям, следует по луговой растительности в ЮВ направлении до точки 30.
- От точки 30 проходит по древесно-кустарниковым насаждениям в ЮВ направлении до точки 31.
- От точки 31 проходит по контуру древесно-кустарниковой растительности в ЮЗ направлении до точки 32.
- От точки 32 проходит по древесно-кустарниковым насаждениям, следует по луговой растительности в ЮВ направлении до точки 33.
- От точки 33 проходит по луговой растительности в СЗ направлении до точки 34.
- От точки 34 проходит по луговой растительности в СВ направлении до точки 35.
- От точки 35 проходит по луговой растительности в ЮВ направлении до точки 36.
- От точки 36 проходит по луговой растительности в ЮВ направлении до точки 37.
- От точки 37 проходит по луговой растительности в ЮВ направлении до точки 38.
- От точки 38 проходит по луговой растительности в СВ направлении до точки 39.
- От точки 39 проходит по огороду ул. Грибовка в СВ направлении до точки 40.
- От точки 40 проходит по луговой растительности в СВ направлении до точки 41.
- От точки 41 проходит по луговой растительности в ЮВ направлении до точки 42.
- От точки 42 проходит по огородам ул. Грибовка в ЮВ направлении до точки 43.
- От точки 43 проходит по огородам ул. Грибовка в восточном направлении до точки 44.

От точки 88 проходит по пахотному массиву в СЗ направлении до точки 89.
От точки 89 проходит по пахотному массиву в ЮЗ направлении до точки 90.
От точки 90 проходит по пахотному массиву в ЮЗ направлении до точки 91.
От точки 91 проходит по луговой растительности в СЗ направлении до точки 92.
От точки 92 проходит по контуру древесно-кустарниковой растительности в СЗ направлении до точки 93.
От точки 93 проходит по древесно-кустарниковым насаждениям, пересекая грунтовую дорогу в ЮЗ направлении до точки 94.
От точки 94 проходит по степной растительности в ЮВ направлении до точки 95.
От точки 95 проходит по степной растительности, пересекая грунтовую дорогу в ЮВ направлении до точки 96.
От точки 96 проходит по пахотному массиву в ЮЗ направлении до точки 97.
От точки 97 проходит по пахотному массиву в ЮЗ направлении до точки 98.
От точки 98 проходит по луговой растительности, местами закустаренной в ЮЗ направлении до точки 99.
От точки 99 проходит по луговой растительности в ЮЗ направлении до точки 100.
От точки 100 проходит по луговой растительности в ЮЗ направлении до точки 101.
От точки 101 проходит по луговой растительности в СВ направлении до точки 102.
От точки 102 проходит по луговой растительности, пересекая автомобильную дорогу общего пользования межмуниципального значения «Мглин - Сураж» - Костеничи в СЗ направлении до точки 103.
От точки 103 проходит по пахотному массиву в СЗ направлении до точки 104.
От точки 104 проходит по пахотному массиву в СЗ направлении до точки 105.
От точки 105 проходит по пахотному массиву в СВ направлении до точки 106.
От точки 106 проходит по луговой растительности в СВ направлении до точки 107.
От точки 107 проходит по луговой растительности в западном направлении до точки 108.
От точки 108 проходит по луговой растительности в СВ направлении до точки 109.
От точки 109 проходит по луговой растительности в восточном направлении до точки 110.
От точки 110 проходит по луговой растительности в СВ направлении до точки 111.
От точки 111 проходит по пахотному массиву в СВ направлении до точки 112.
От точки 112 проходит по пахотному массиву в СВ направлении до точки 113.
От точки 113 проходит по луговой растительности в СЗ направлении до точки 114.
От точки 114 проходит по луговой растительности в СВ направлении до точки 115.
От точки 115 проходит по луговой растительности в СЗ направлении до точки 116.
От точки 116 проходит по луговой растительности в СЗ направлении до точки 117.
От точки 117 проходит по древесно-кустарниковым насаждениям в СЗ направлении до точки 118.
От точки 118 проходит по луговой растительности, местами закустаренной в ЮЗ направлении до точки 119.
От точки 119 проходит по луговой растительности в СЗ направлении до точки 120.
От точки 120 проходит по луговой растительности в ЮЗ направлении до точки 121.
От точки 121 проходит по древесно-кустарниковым насаждениям в СЗ направлении до точки 122.
От точки 122 проходит по луговой растительности в ЮЗ направлении до точки 123.
От точки 123 проходит по пахотному массиву в ЮЗ направлении до точки 124.
От точки 124 проходит по древесно-кустарниковым насаждениям, следует по луговой растительности, проходит по древесно-кустарниковым насаждениям в ЮЗ направлении до точки 125.
От точки 125 проходит по луговой растительности, пересекая грунтовую дорогу в СЗ направлении до точки 126.
От точки 126 проходит по древесно-кустарниковым насаждениям в СВ направлении до точки 127.
От точки 127 проходит по луговой растительности в СЗ направлении до точки 128.
От точки 128 проходит по пахотному массиву в СВ направлении до точки 129.
От точки 129 проходит по пахотному массиву в СВ направлении до точки 130.
От точки 130 проходит по пахотному массиву в СЗ направлении до точки 131.
От точки 131 проходит по пахотному массиву в СЗ направлении до точки 132.
От точки 132 проходит по пахотному массиву в ЮЗ направлении до точки 133.
От точки 133 проходит по пахотному массиву в ЮЗ направлении до точки 134.
От точки 134 проходит по пахотному массиву в ЮЗ направлении до точки 135.

От точки 216 проходит по границе древесно-кустарниковых насаждений в ЮЗ направлении до точки 217.

От точки 217 проходит по границе древесно-кустарниковых насаждений в СЗ направлении до точки 218.

От точки 218 проходит по границе древесно-кустарниковых насаждений в СВ направлении до точки 219.

От точки 219 проходит по границе древесно-кустарниковых насаждений в СВ направлении до точки 220.

От точки 220 проходит по границе древесно-кустарниковых насаждений в СВ направлении до точки 221.

От точки 221 проходит по границе древесно-кустарниковых насаждений в СЗ направлении до точки 222.

От точки 222 проходит по древесно-кустарниковым насаждениям в СВ направлении до точки 223.

От точки 223 проходит по древесно-кустарниковым насаждениям в СЗ направлении до точки 224.

От точки 224 проходит по древесно-кустарниковым насаждениям в СВ направлении до точки 207.

Координатное описание прохождения границы села Костеничи Лопазненского сельского поселения Суражского муниципального района Брянской области в МСК-32, зона 1.

Номера точек	Координаты	
	X	Y
1	468937.59	1262165.70
2	468953.66	1262237.60
3	468983.83	1262232.18
4	469061.94	1262311.96
5	469179.98	1262396.07
6	469084.20	1262440.98
7	469140.46	1262569.29
8	469196.78	1262566.46
9	469294.35	1262505.46
10	469332.68	1262559.66
11	469335.81	1262572.84
12	469411.14	1262534.51
13	469417.29	1262562.43
14	469419.58	1262636.10
15	469409.51	1262670.15
16	469408.69	1262711.82
17	469386.63	1262775.01
18	469383.36	1262893.21
19	469268.42	1262886.41
20	469204.14	1262885.32
21	469208.83	1262906.75
22	469235.46	1262974.30
23	469251.60	1263019.10
24	469252.38	1263019.15
25	469256.25	1263096.96
26	469255.65	1263096.92

27	469262.12	1263161.60
28	469255.69	1263197.10
29	469309.63	1263207.65
30	469301.99	1263252.10
31	469299.54	1263261.00
32	469253.46	1263258.12
33	469244.83	1263337.25
34	469280.83	1263335.80
35	469287.04	1263424.62
36	469279.40	1263443.84
37	469267.17	1263485.13
38	469264.56	1263520.44
39	469270.84	1263584.48
40	469280.16	1263644.53
41	469294.76	1263662.52
42	469266.43	1263694.42
43	469259.24	1263764.96
44	469259.31	1263841.47
45	469250.91	1263907.02
46	469224.67	1263943.55
47	469180.03	1264012.67
48	469139.71	1264068.82
49	469125.32	1264107.69
50	469118.58	1264152.79
51	469102.85	1264180.22
52	469036.04	1264280.48
53	468961.73	1264229.73
54	468883.56	1264271.13
55	468872.35	1264252.62
56	468860.26	1264222.90
57	468850.19	1264207.07
58	468851.15	1264090.00
59	468838.08	1264059.22
60	468874.30	1264018.37
61	468955.74	1263948.91
62	469007.76	1263913.23
63	469004.49	1263882.46
64	469010.49	1263862.57
65	469010.49	1263847.18
66	468877.57	1263839.15
67	468714.97	1263830.43
68	468464.39	1263808.37
69	468278.63	1263756.89
70	468198.83	1263725.03
71	468210.54	1263672.46
72	468182.49	1263660.20
73	468093.42	1263546.08
74	468132.10	1263422.70
75	468062.37	1263384.84

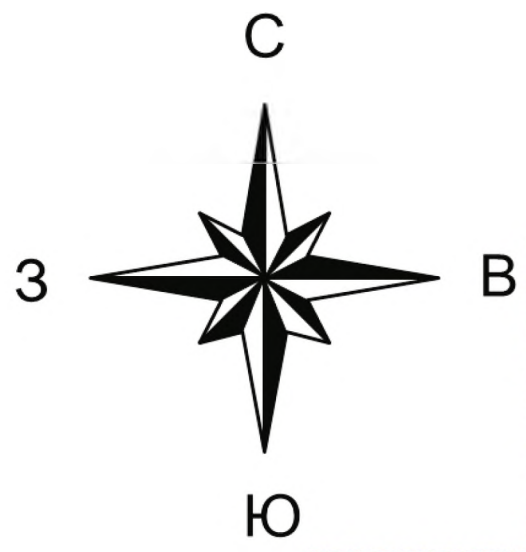
76	468032.68	1263470.91
77	468037.86	1263525.38
78	468013.89	1263597.83
79	468057.20	1263620.98
80	468019.88	1263737.56
81	467960.23	1263798.57
82	467835.49	1263827.98
83	467706.66	1263926.31
84	467635.84	1263833.43
85	467524.85	1263655.85
86	467428.16	1263563.92
87	467439.52	1263537.38
88	467500.53	1263428.71
89	467543.61	1263351.98
90	467434.51	1263341.87
91	467235.23	1263320.02
92	467241.37	1263299.94
93	467241.94	1263283.73
94	467168.82	1263281.64
95	467168.09	1263292.65
96	467120.88	1263299.56
97	467045.79	1263296.28
98	467013.52	1263286.74
99	466978.47	1263276.38
100	466974.73	1263233.69
101	466973.82	1263210.22
102	467012.77	1263212.95
103	467014.68	1263182.17
104	467026.93	1263104.27
105	467048.80	1263101.93
106	467123.75	1263110.35
107	467197.20	1263117.24
108	467198.32	1263078.07
109	467247.99	1263082.63
110	467246.81	1263124.19
111	467264.28	1263126.26
112	467408.32	1263137.30
113	467413.29	1263137.77
114	467414.79	1263110.81
115	467448.29	1263112.17
116	467449.10	1262981.98
117	467500.31	1262867.86
118	467513.66	1262795.14
119	467447.47	1262784.11
120	467451.96	1262754.55
121	467392.86	1262748.83
122	467394.09	1262736.99
123	467336.75	1262730.72
124	467222.22	1262725.14

125	467110.82	1262715.60
126	467111.64	1262618.64
127	467218.27	1262628.99
128	467221.68	1262583.78
129	467319.73	1262588.68
130	467414.24	1262591.13
131	467416.90	1262543.20
132	467421.32	1262474.83
133	467323.82	1262454.68
134	467288.95	1262451.14
135	467215.69	1262423.90
136	467238.29	1262356.90
137	467314.96	1262375.42
138	467353.23	1262289.49
139	467495.41	1262348.73
140	467582.16	1262381.14
141	467685.52	1262441.60
142	467760.96	1262496.35
143	467813.53	1262415.59
144	467830.21	1262391.89
145	467785.98	1262372.25
146	467803.23	1262247.78
147	467887.21	1262294.93
148	467966.60	1262117.49
149	467945.90	1261923.29
150	467981.85	1261822.78
151	468086.99	1261865.82
152	468143.37	1261779.21
153	468351.46	1261914.57
154	468275.47	1262058.38
155	468358.81	1262108.23
156	468234.61	1262332.11
157	468346.55	1262385.77
158	468332.12	1262432.62
159	468363.44	1262459.31
160	468366.98	1262524.13
161	468408.65	1262540.75
162	468383.87	1262608.56
163	468154.81	1262538.84
164	468079.09	1262548.10
165	468030.34	1262543.74
166	467990.03	1262658.41
167	467987.03	1262715.06
168	467972.32	1262760.55
169	468062.48	1262791.87
170	468047.77	1263046.26
171	468092.71	1263032.10
172	468110.41	1262931.86
173	468245.23	1262877.66

174	468253.68	1262848.79
175	468325.58	1262876.03
176	468318.23	1262909.26
177	468373.51	1262922.50
178	468422.55	1262921.12
179	468495.97	1262914.01
180	468576.63	1262922.56
181	468601.11	1262908.16
182	468603.58	1262863.34
183	468629.31	1262865.82
184	468658.71	1262864.96
185	468657.27	1262828.96
186	468695.06	1262819.10
187	468732.80	1262802.17
188	468805.59	1262797.28
189	468858.87	1262771.36
190	468851.67	1262705.12
191	468788.31	1262710.88
192	468777.07	1262728.64
193	468750.82	1262729.97
194	468714.45	1262701.95
195	468719.43	1262656.59
196	468722.68	1262640.00
197	468725.21	1262609.13
198	468724.87	1262577.24
199	468830.28	1262566.89
200	468924.52	1262555.73
201	468921.52	1262511.06
202	468884.48	1262485.45
203	468886.39	1262445.69
204	468851.52	1262338.38
205	468846.89	1262308.69
206	468843.35	1262179.86
1	468937.59	1262165.70
207	468860.21	1263529.12
208	468913.30	1263537.38
209	468940.30	1263543.26
210	468959.85	1263564.39
211	468966.00	1263607.64
212	468952.61	1263629.77
213	468838.40	1263625.46
214	468733.98	1263624.99
215	468558.71	1263612.36
216	468496.16	1263614.23
217	468485.63	1263545.94
218	468493.58	1263521.39
219	468533.06	1263522.44
220	468555.48	1263530.14

221	468579.79	1263533.57
222	468616.51	1263526.89
223	468725.56	1263532.46
224	468819.04	1263522.45
207	468860.21	1263529.12

Графическое описание прохождения границы села Костеничи
 Лопазненского сельского поселения Суражского муниципального района Брянской области

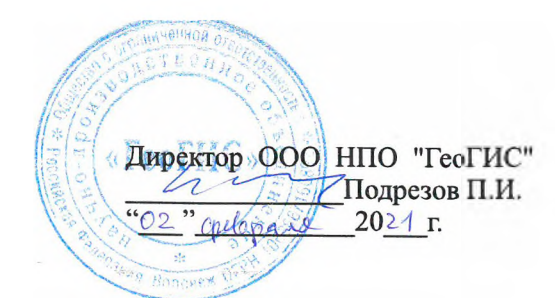


Описание смежеств:
 От А до А - земли Лопазненского сельского поселения

Условные обозначения:

--- - граница населенного пункта проектируемая

○ 1 - характерная точка границы с порядковым номером



Масштаб 1:5000

От точки 137 проходит по древесно-кустарниковым насаждениям в СЗ направлении до точки 138.
 От точки 138 проходит по древесно-кустарниковым насаждениям в СЗ направлении до точки 139.
 От точки 139 проходит по древесно-кустарниковым насаждениям в северном направлении до точки 140.
 От точки 140 проходит по древесно-кустарниковым насаждениям в СВ направлении до точки 112.

**Координатное описание прохождения границы посёлка Красный Пахарь
 Лопазненского сельского поселения Суражского муниципального района Брянской
 области в МСК-32, зона 1.**

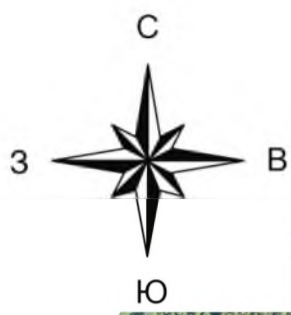
Номера точек	Координаты	
	X	Y
1	463432.22	1257178.06
2	463505.73	1257319.76
3	463494.81	1257341.12
4	463488.14	1257344.36
5	463361.68	1257424.86
6	463129.23	1257544.81
7	463081.23	1257540.31
8	463052.24	1257570.31
9	462997.36	1257576.76
10	463009.43	1257614.66
11	462891.47	1257659.80
12	462846.78	1257681.23
13	462841.81	1257669.45
14	462831.70	1257642.37
15	462830.97	1257626.06
16	462857.81	1257612.39
17	462858.22	1257591.56
18	462860.67	1257581.34
19	462869.38	1257571.95
20	462865.13	1257549.15
21	462858.91	1257510.01
22	462860.37	1257478.91
23	462858.54	1257456.60
24	462845.74	1257437.57
25	462827.81	1257424.77
26	462825.25	1257413.06
27	462839.88	1257375.75
28	462833.67	1257361.48
29	462820.13	1257357.46
30	462811.72	1257366.24
31	462798.91	1257363.31
32	462784.28	1257321.61
33	462771.81	1257302.10
34	462746.95	1257250.01
35	462721.90	1257187.36
36	462715.09	1257132.35

37	462722.44	1257089.58
38	462795.71	1257039.20
39	462717.54	1256902.47
40	462793.43	1256858.61
41	462894.40	1257054.17
42	462833.93	1257085.14
43	462868.01	1257170.33
44	462962.24	1257466.38
45	463001.73	1257507.21
46	463057.23	1257529.71
47	463136.73	1257511.71
48	463354.37	1257406.76
49	463345.18	1257391.76
50	463345.18	1257342.26
51	463349.71	1257344.31
52	463392.10	1257314.20
53	463403.30	1257316.15
54	463423.25	1257332.70
55	463441.75	1257341.46
56	463457.81	1257341.46
57	463458.79	1257332.21
58	463445.16	1257310.80
59	463415.95	1257283.54
60	463400.38	1257261.15
61	463377.01	1257227.08
62	463371.66	1257210.53
63	463377.99	1257197.38
1	463432.22	1257178.06
64	463035.53	1257777.26
65	463037.03	1257820.76
66	463005.43	1257850.31
67	462959.94	1257992.75
68	462937.98	1258089.36
69	462858.58	1258106.92
70	462839.01	1258109.06
71	462812.05	1258059.76
72	462803.48	1258019.68
73	462820.68	1257896.40
74	462838.97	1257879.57
75	462840.43	1257866.03
76	462834.58	1257852.86
77	462842.63	1257823.23
78	462850.67	1257774.94
79	462857.26	1257770.19
80	462928.23	1257794.70
81	462956.04	1257795.36
82	462981.64	1257782.62
83	463006.15	1257789.94

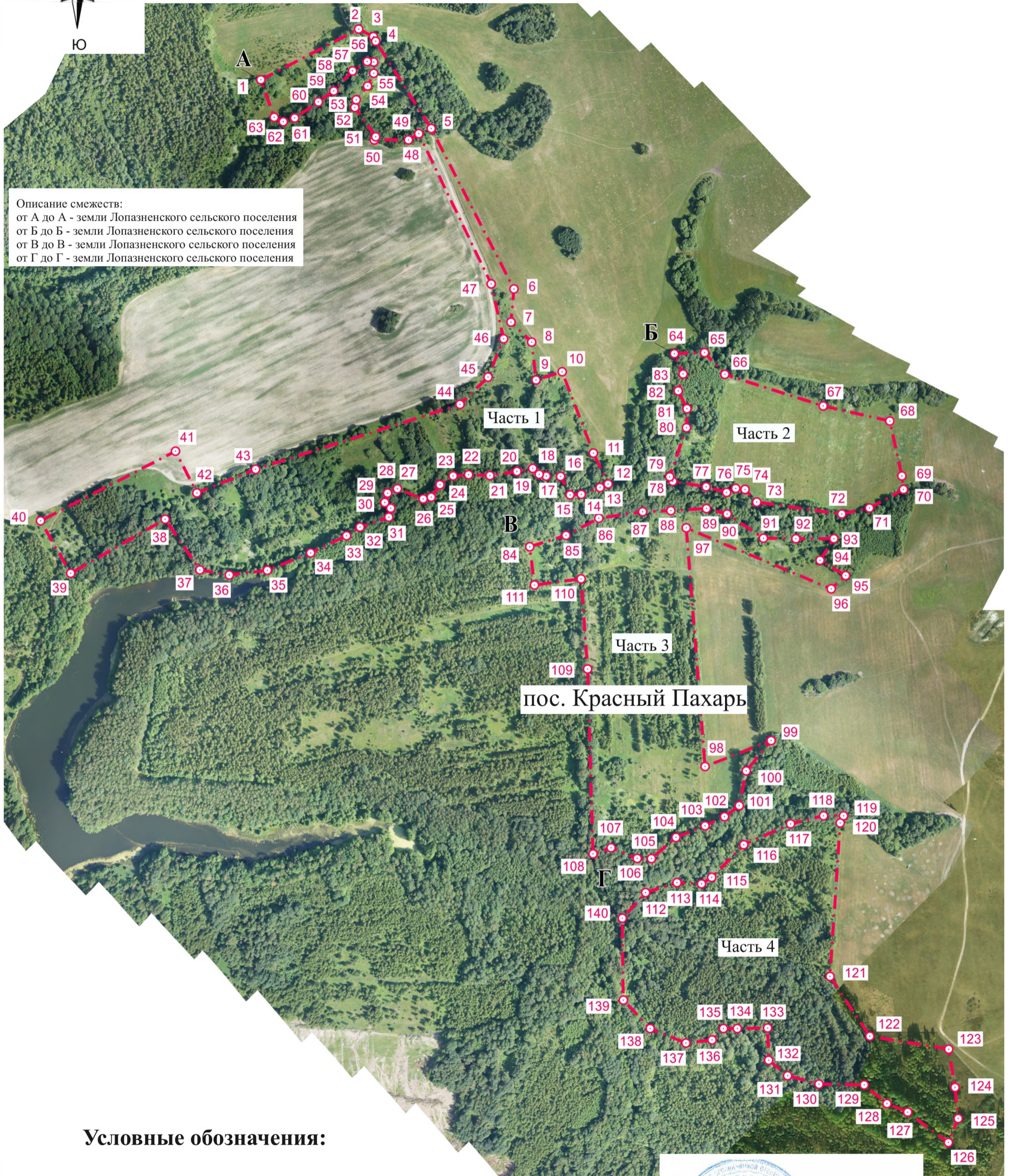
64	463035.53	1257777.26
84	462755.94	1257567.59
85	462772.32	1257620.10
86	462797.26	1257667.76
87	462806.78	1257731.04
88	462808.24	1257772.02
89	462811.17	1257823.60
90	462803.48	1257853.59
91	462768.36	1257906.27
92	462767.63	1257953.10
93	462767.63	1258008.34
94	462736.20	1257988.26
95	462714.10	1258025.34
96	462695.02	1258004.49
97	462783.35	1257794.47
98	462437.65	1257821.66
99	462475.31	1257917.41
100	462431.35	1257881.40
101	462380.84	1257871.11
102	462364.93	1257849.69
103	462351.84	1257821.54
104	462335.00	1257779.44
105	462304.13	1257743.90
106	462304.60	1257723.32
107	462320.04	1257685.43
108	462311.15	1257659.24
109	462578.77	1257651.48
110	462709.50	1257641.95
111	462700.38	1257574.40
84	462755.94	1257567.59
112	462255.02	1257735.48
113	462269.52	1257780.85
114	462267.65	1257816.39
115	462277.01	1257831.36
116	462324.24	1257877.66
117	462354.65	1257945.48
118	462366.34	1257993.18
119	462366.34	1258022.18
120	462355.89	1258017.33
121	462133.65	1258002.78
122	462046.97	1258060.37
123	462028.23	1258174.77
124	461972.73	1258183.76
125	461927.73	1258188.27
126	461892.91	1258174.18
127	461936.87	1258115.25
128	461949.50	1258085.32

129	461976.63	1258052.11
130	461977.56	1257986.63
131	461989.72	1257941.27
132	462012.17	1257913.67
133	462058.94	1257912.27
134	462058.01	1257868.30
135	462058.01	1257848.19
136	462041.64	1257831.82
137	462036.96	1257793.94
138	462058.01	1257742.03
139	462099.16	1257703.21
140	462217.96	1257701.80
112	462255.02	1257735.48

Графическое описание прохождения границы посёлка Красный Пахарь
 Лопазненского сельского поселения
 Суражского муниципального района Брянской области




Описание смежеств:
 от А до А - земли Лопазненского сельского поселения
 от Б до Б - земли Лопазненского сельского поселения
 от В до В - земли Лопазненского сельского поселения
 от Г до Г - земли Лопазненского сельского поселения



Условные обозначения:

- - - - граница населенного пункта проектируемая
- 1 - характерная точка границы с порядковым номером

Масштаб 1:5000


 Директор ООО НПО "ГеоГИС"
 Подрезов П.И.
 "02" сентября 2021 г.

От точки 413 проходит по луговой растительности, пересекая грунтовую дорогу в СВ направлении до точки 414.

От точки 414 проходит по луговой растительности в СЗ направлении до точки 415.

От точки 415 проходит вдоль грунтовой дороги в СВ направлении до точки 416.

От точки 416 проходит по луговой растительности в СВ направлении до точки 417.

От точки 417 проходит вдоль грунтовой дороги в СЗ направлении до точки 418.

От точки 418 проходит по луговой растительности в СЗ направлении до точки 419.

От точки 419 проходит по древесно-кустарниковым насаждениям в СЗ направлении до точки 420.

От точки 420 проходит по древесно-кустарниковым насаждениям в СЗ направлении до точки 421.

От точки 421 проходит по древесно-кустарниковым насаждениям в СЗ направлении до точки 422.

От точки 422 проходит по древесно-кустарниковым насаждениям в СЗ направлении до точки 423.

От точки 423 проходит по луговой растительности в СЗ направлении до точки 424.

От точки 424 проходит по древесно-кустарниковым насаждениям в СЗ направлении до точки 425.

От точки 425 проходит по древесно-кустарниковым насаждениям в СЗ направлении до точки 426.

От точки 426 проходит по древесно-кустарниковым насаждениям, следует вдоль грунтовой дороги в СВ направлении до точки 427.

От точки 427 пересекает грунтовую дорогу, проходит по древесно-кустарниковым насаждениям в СВ направлении до точки 428.

От точки 428 проходит по древесно-кустарниковым насаждениям, пересекает несколько грунтовых дорог в СВ направлении до точки 429.

От точки 429 проходит по луговой растительности, пересекая грунтовую дорогу в СВ направлении до точки 430.

От точки 430 проходит по луговой растительности в СЗ направлении до точки 431.

От точки 431 проходит по луговой растительности в ЮЗ направлении до точки 432.

От точки 432 проходит по луговой растительности, пересекая грунтовую дорогу в СЗ направлении до точки 433.

От точки 433 проходит по контуру древесно-кустарниковой растительности в СВ направлении до точки 434.

От точки 434 проходит по древесно-кустарниковым насаждениям, следует по луговой растительности, пересекая грунтовую дорогу в СВ направлении до точки 435.

От точки 435 проходит по луговой растительности в СВ направлении до точки 436.

От точки 436 проходит по луговой растительности, пересекая грунтовую дорогу в СВ направлении до точки 437.

От точки 437 проходит вдоль грунтовой дороги в СВ направлении до точки 438.

От точки 438 проходит по древесно-кустарниковым кустарниковым насаждениям, пересекая грунтовую дорогу в СВ направлении до точки 439.

От точки 439 проходит по древесно-кустарниковым насаждениям в СВ направлении до точки 440.

От точки 440 проходит по луговой растительности в СВ направлении до точки 441.

От точки 441 проходит по луговой растительности, пересекая грунтовую дорогу в СВ направлении до точки 1.

Координатное описание прохождения границы села Ляличи Лопазненского сельского поселения Суражского муниципального района Брянской области в МСК-32, зона 1.

Номера точек	Координаты	
	X	Y
1	463603.91	1253366.73
2	463689.57	1253528.51
3	463694.13	1253543.97
4	463694.54	1253586.80
5	463706.59	1253638.89

6	463731.99	1253709.09
7	463747.38	1253785.22
8	463831.68	1253777.32
9	463831.27	1253794.51
10	463746.60	1253809.85
11	463692.97	1253819.27
12	463578.58	1253830.84
13	463596.34	1253960.05
14	463570.83	1253969.62
15	463568.97	1253986.47
16	463578.94	1254066.88
17	463367.03	1254095.57
18	463355.10	1254010.08
19	463337.47	1254039.49
20	463314.76	1254066.66
21	463283.60	1254115.89
22	463275.45	1254149.54
23	463275.45	1254183.53
24	463240.39	1254231.70
25	463198.24	1254245.16
26	463216.30	1254280.58
27	463223.39	1254322.73
28	463224.45	1254363.10
29	463214.89	1254386.12
30	463187.61	1254431.81
31	463184.07	1254462.27
32	463193.64	1254490.25
33	463187.61	1254512.57
34	463196.12	1254531.69
35	463204.97	1254528.86
36	463224.45	1254539.13
37	463243.23	1254572.07
38	463253.50	1254609.26
39	463251.37	1254666.99
40	463265.19	1254730.74
41	463293.17	1254762.27
42	463309.81	1254757.66
43	463348.42	1254727.20
44	463405.79	1254682.93
45	463450.77	1254664.51
46	463551.80	1254621.85
47	463604.64	1254617.58
48	463634.60	1254610.50
49	463681.63	1254612.68
50	463701.06	1254592.70
51	463726.11	1254548.35
52	463774.49	1254504.78
53	463828.32	1254474.32
54	463866.57	1254458.38
55	463931.39	1254432.17
56	463963.02	1254420.87

57	464009.27	1254429.33
58	464051.01	1254436.10
59	464081.47	1254446.81
60	464110.24	1254456.40
61	464110.71	1254475.96
62	464119.59	1254502.60
63	464097.39	1254549.97
64	464089.99	1254601.76
65	464091.47	1254635.80
66	464112.19	1254668.36
67	464135.23	1254692.55
68	464166.55	1254724.55
69	464182.55	1254734.76
70	464221.37	1254742.94
71	464254.39	1254756.89
72	464270.05	1254755.87
73	464285.71	1254758.60
74	464297.97	1254771.53
75	464292.75	1254799.76
76	464240.95	1254784.96
77	464171.39	1254762.76
78	464147.71	1254759.80
79	464144.75	1254779.04
80	464140.31	1254804.20
81	464124.03	1254802.72
82	464109.23	1254786.44
83	464119.59	1254759.80
84	464109.23	1254737.60
85	464091.47	1254709.48
86	464063.35	1254706.52
87	464036.71	1254716.88
88	464024.87	1254691.72
89	464042.63	1254659.16
90	464051.51	1254632.52
91	464010.07	1254622.16
92	463956.79	1254628.08
93	463927.19	1254639.92
94	463915.17	1254653.57
95	463903.94	1254650.18
96	463884.73	1254654.59
97	463876.23	1254668.41
98	463876.23	1254681.51
99	463882.25	1254715.15
100	463874.46	1254726.13
101	463838.33	1254739.59
102	463817.43	1254731.80
103	463784.50	1254728.61
104	463744.48	1254727.90
105	463699.50	1254724.36
106	463678.25	1254737.82
107	463650.62	1254733.57

108	463612.37	1254749.51
109	463534.45	1254722.95
110	463513.20	1254722.95
111	463495.85	1254735.70
112	463481.68	1254760.49
113	463510.01	1254824.24
114	463508.95	1254848.32
115	463495.14	1254864.26
116	463478.94	1254880.48
117	463446.19	1254793.85
118	463431.39	1254780.52
119	463412.15	1254786.44
120	463386.99	1254816.04
121	463357.39	1254838.24
122	463311.51	1254851.56
123	463287.83	1254870.80
124	463307.07	1254887.08
125	463355.91	1254903.36
126	463385.51	1254894.48
127	463431.39	1254867.84
128	463435.27	1254881.24
129	463441.10	1254901.35
130	463446.60	1254920.31
131	463428.54	1254949.62
132	463414.73	1254975.47
133	463393.48	1255002.39
134	463372.23	1255032.85
135	463348.85	1255079.60
136	463324.06	1255094.48
137	463315.03	1255093.17
138	463303.95	1255091.57
139	463299.05	1255087.20
140	463291.35	1255080.33
141	463293.37	1255070.63
142	463295.23	1255061.72
143	463270.14	1255097.24
144	463277.87	1255103.13
145	463286.70	1255109.86
146	463291.55	1255113.56
147	463306.14	1255116.12
148	463317.91	1255118.18
149	463327.18	1255119.81
150	463338.13	1255121.73
151	463352.75	1255127.06
152	463382.51	1255131.67
153	463408.36	1255122.81
154	463417.01	1255123.51
155	463443.23	1255123.88
156	463515.75	1255091.32
157	463569.00	1255008.66
158	463637.29	1255005.17

159	463680.54	1254962.56
160	463684.17	1254958.57
161	463733.96	1255012.89
162	463741.51	1255019.98
163	463801.43	1254987.59
164	463821.50	1255015.75
165	463772.49	1255053.54
166	463815.88	1255134.47
167	463850.27	1255182.13
168	463834.97	1255196.48
169	463870.38	1255237.56
170	463887.57	1255263.02
171	463893.98	1255269.27
172	463896.94	1255281.07
173	463900.30	1255300.34
174	463904.25	1255305.60
175	463907.82	1255317.83
176	463907.30	1255328.59
177	463902.27	1255333.83
178	463921.39	1255320.80
179	463921.03	1255299.91
180	463927.41	1255286.80
181	463964.60	1255264.49
182	463984.79	1255273.34
183	464002.85	1255303.80
184	463996.12	1255319.03
185	463975.53	1255338.00
186	463959.28	1255357.13
187	463928.50	1255378.41
188	463921.86	1255383.44
189	463918.09	1255386.15
190	463950.08	1255432.72
191	463970.98	1255417.49
192	463990.10	1255384.20
193	464014.10	1255369.58
194	464030.12	1255377.83
195	464048.19	1255397.31
196	464060.94	1255395.89
197	464084.31	1255370.03
198	464160.42	1255443.60
199	464212.83	1255502.76
200	464191.22	1255533.26
201	464158.93	1255555.75
202	464141.75	1255569.63
203	464114.25	1255569.10
204	464108.61	1255567.31
205	464097.39	1255565.81
206	464079.53	1255587.66
207	463980.07	1255686.72
208	463944.34	1255656.20
209	463854.19	1255574.05

210	463733.66	1255675.77
211	463714.40	1255647.60
212	463709.50	1255638.28
213	463669.87	1255673.55
214	463624.93	1255721.21
215	463598.77	1255745.32
216	463574.97	1255769.40
217	463524.02	1255814.36
218	463478.53	1255851.81
219	463483.34	1255856.42
220	463543.87	1255906.80
221	463591.23	1255951.20
222	463549.48	1255986.09
223	463500.19	1255949.18
224	463432.30	1255896.07
225	463328.80	1255990.04
226	463280.27	1256013.19
227	463074.02	1256072.77
228	463029.76	1256067.67
229	462968.25	1255976.76
230	462936.73	1255977.24
231	462926.65	1255934.13
232	462917.39	1255840.17
233	462894.65	1255754.37
234	462907.79	1255723.05
235	462882.61	1255663.47
236	462833.72	1255562.02
237	462788.51	1255581.35
238	462750.65	1255506.86
239	462722.18	1255513.53
240	462753.23	1255594.84
241	462723.14	1255604.23
242	462665.58	1255460.62
243	462639.79	1255438.36
244	462610.92	1255363.87
245	462613.03	1255264.52
246	462532.00	1255249.88
247	462546.77	1255071.24
248	462557.67	1254953.41
249	462471.40	1254937.34
250	462409.44	1254923.72
251	462356.53	1254926.17
252	462398.34	1255089.18
253	462363.07	1255094.63
254	462296.20	1255071.75
255	462276.05	1255025.59
256	462229.47	1255012.78
257	462235.05	1254989.36
258	462193.79	1254973.15
259	462195.83	1254945.51
260	462166.01	1254941.02

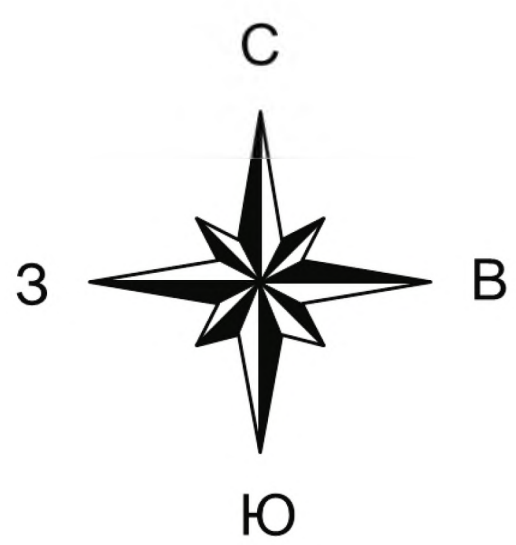
261	462151.03	1254981.73
262	462035.41	1254943.74
263	462009.53	1254936.79
264	462028.89	1255003.18
265	462069.06	1255007.38
266	462065.71	1255033.76
267	462107.03	1255053.23
268	462186.01	1255095.31
269	462217.54	1255249.88
270	462224.35	1255304.01
271	462139.03	1255325.87
272	462139.03	1255367.95
273	462116.70	1255443.67
274	462111.38	1255481.80
275	462080.88	1255506.45
276	462034.44	1255506.31
277	462026.00	1255554.79
278	462012.65	1255561.20
279	461956.41	1255546.08
280	461910.79	1255520.54
281	461838.95	1255449.73
282	461833.57	1255350.25
283	461884.91	1255208.07
284	461956.68	1255004.61
285	461876.24	1255021.74
286	461853.00	1255026.14
287	461701.66	1255052.93
288	461664.72	1255061.63
289	461557.39	1255084.76
290	461476.70	1255114.38
291	461389.54	1255153.93
292	461365.21	1255165.01
293	461255.06	1255209.36
294	461287.34	1255270.35
295	461280.16	1255272.76
296	461177.11	1255305.56
297	461154.24	1255313.02
298	461126.28	1255322.28
299	461083.79	1255319.74
300	461003.35	1255328.28
301	460842.11	1255327.55
302	460795.62	1255312.84
303	460743.15	1255277.25
304	460705.56	1255136.17
305	460832.21	1255106.21
306	461014.79	1255081.87
307	461066.45	1255050.82
308	461093.23	1254939.61
309	461119.11	1254869.70
310	461132.27	1254832.48
311	461163.23	1254782.09

312	461175.72	1254781.04
313	461208.66	1254795.91
314	461246.55	1254807.95
315	461245.84	1254778.91
316	461249.84	1254711.73
317	461260.74	1254680.40
318	461244.39	1254561.02
319	461317.03	1254561.47
320	461320.57	1254554.71
321	461333.68	1254541.25
322	461374.41	1254543.38
323	461470.39	1254547.98
324	461484.55	1254528.50
325	461500.42	1254508.36
326	461542.18	1254522.89
327	461574.41	1254450.25
328	461594.39	1254458.15
329	461546.45	1254569.28
330	461565.31	1254573.84
331	461594.35	1254570.29
332	461615.60	1254546.21
333	461630.83	1254535.23
334	461639.33	1254538.77
335	461642.87	1254582.69
336	461632.25	1254602.17
337	461592.93	1254625.55
338	461559.46	1254635.82
339	461572.57	1254669.12
340	461578.24	1254716.58
341	461609.05	1254725.85
342	461620.62	1254731.88
343	461632.15	1254752.77
344	461657.22	1254757.66
345	461677.76	1254764.03
346	461670.32	1254778.56
347	461668.20	1254805.12
348	461668.91	1254835.22
349	461702.91	1254838.06
350	461707.87	1254800.87
351	461718.49	1254772.89
352	461744.70	1254780.33
353	461750.37	1254734.28
354	461766.31	1254732.16
355	461769.14	1254724.01
356	461741.16	1254697.80
357	461728.76	1254705.24
358	461720.97	1254726.85
359	461684.49	1254717.99
360	461657.57	1254707.01
361	461666.43	1254671.95
362	461710.34	1254631.22

363	461714.62	1254592.34
364	461727.59	1254563.57
365	461743.39	1254547.78
366	461785.43	1254542.32
367	461809.95	1254533.68
368	461815.03	1254519.58
369	461810.51	1254513.37
370	461776.67	1254512.24
371	461745.32	1254505.67
372	461728.67	1254495.22
373	461721.77	1254486.89
374	461717.69	1254470.78
375	461710.97	1254457.32
376	461692.72	1254442.27
377	461672.71	1254423.14
378	461657.13	1254415.70
379	461635.35	1254401.54
380	461619.41	1254392.33
381	461601.35	1254385.42
382	461626.62	1254296.82
383	461669.56	1254148.61
384	461696.95	1254060.70
385	461709.39	1253919.83
386	461708.42	1253883.64
387	461579.86	1253885.55
388	461572.14	1253807.01
389	461528.56	1253812.46
390	461517.67	1253703.06
391	461636.15	1253694.43
392	461707.42	1253689.90
393	461795.03	1253681.27
394	461835.33	1253683.22
395	461846.93	1253687.19
396	461880.24	1253691.59
397	461885.52	1253645.00
398	461895.16	1253592.55
399	461939.94	1253477.10
400	461988.50	1253497.59
401	461977.05	1253545.54
402	462192.22	1253616.35
403	462264.74	1253636.10
404	462278.28	1253603.19
405	462315.32	1253611.61
406	462352.65	1253620.10
407	462411.82	1253631.20
408	462414.68	1253601.92
409	462413.45	1253578.08
410	462428.98	1253510.81
411	462453.36	1253440.95
412	462466.57	1253431.69
413	462577.62	1253440.68

414	462599.75	1253448.03
415	462653.55	1253443.53
416	462718.10	1253453.20
417	462760.18	1253469.68
418	462778.16	1253466.69
419	462822.96	1253368.09
420	462915.70	1253205.35
421	462916.68	1253167.41
422	462918.09	1253086.30
423	462930.49	1253055.13
424	462945.27	1253030.18
425	462961.94	1253000.18
426	462962.60	1252962.85
427	463043.29	1253131.23
428	463058.53	1253131.98
429	463102.44	1253189.36
430	463155.92	1253248.51
431	463194.18	1253200.69
432	463166.55	1253168.82
433	463172.53	1253151.29
434	463203.17	1253151.63
435	463253.90	1253167.97
436	463325.39	1253210.19
437	463336.17	1253222.44
438	463426.82	1253253.63
439	463451.59	1253254.10
440	463532.48	1253285.97
441	463548.69	1253299.79
1	463603.91	1253366.73

Графическое описание прохождения границы села Ляличи
Лопазненского сельского поселения Суражского муниципального района Брянской области



Описание смежеств:
От А до А - земли Лопазненского сельского поселения

Условные обозначения:

- - - - - граница населенного пункта проектируемая
- 1 - характеристическая точка границы с порядковым номером

Масштаб 1:6000



Текстовое описание прохождения границы деревни Миновка Лопазненского сельского поселения Суражского муниципального района Брянской области

Часть 1

- От точки 1 проходит по древесно-кустарниковой растительности в СВ направлении до точки 2.
От точки 2 проходит по границе древесно-кустарниковой растительности в ЮВ направлении до точки 3.
От точки 3 проходит по границе древесно-кустарниковой растительности в ЮВ направлении до точки 4.
От точки 4 проходит по луговой растительности в ЮВ направлении до точки 5.
От точки 5 проходит по границе древесно-кустарниковой растительности в ЮВ направлении до точки 6.
От точки 6 проходит по границе древесно-кустарниковой растительности в ЮВ направлении до точки 7.
От точки 7 проходит по границе древесно-кустарниковой растительности в восточном направлении до точки 8.
От точки 8 проходит по луговой растительности в ЮВ направлении до точки 9.
От точки 9 проходит по луговой растительности в ЮВ направлении до точки 10.
От точки 10 проходит по границе древесно-кустарниковой растительности в ЮВ направлении до точки 11.
От точки 11 проходит по границе древесно-кустарниковой растительности в ЮВ направлении до точки 12.
От точки 12 проходит по границе древесно-кустарниковой растительности в ЮВ направлении до точки 13.
От точки 13 проходит по границе древесно-кустарниковой растительности в ЮВ направлении до точки 14.
От точки 14 проходит по луговой растительности в восточном направлении до точки 15.
От точки 15 проходит по луговой растительности в СВ направлении до точки 16.
От точки 16 проходит по границе древесно-кустарниковой растительности в СВ направлении до точки 17.
От точки 17 проходит по границе древесно-кустарниковой растительности в СВ направлении до точки 18.
От точки 18 проходит по древесно-кустарниковой растительности в СЗ направлении до точки 19.
От точки 19 проходит по древесно-кустарниковой растительности в СЗ направлении до точки 20.
От точки 20 проходит по границе древесно-кустарниковой растительности в СВ направлении до точки 21.
От точки 21 проходит по границе древесно-кустарниковой растительности в СВ направлении до точки 22.
От точки 22 проходит по луговой растительности в СВ направлении до точки 23.
От точки 23 проходит по луговой растительности в СВ направлении до точки 24.
От точки 24 проходит по луговой растительности в СЗ направлении до точки 25.
От точки 25 проходит по луговой растительности в СЗ направлении до точки 26.
От точки 26 проходит по луговой растительности в СЗ направлении до точки 27.
От точки 27 проходит по луговой растительности в СВ направлении до точки 28.
От точки 28 проходит по луговой растительности в СВ направлении до точки 29.
От точки 29 проходит по луговой растительности в северном направлении до точки 30.
От точки 30 проходит по луговой растительности в северном направлении до точки 31.
От точки 31 проходит по луговой растительности в СЗ направлении до точки 32.
От точки 32 проходит по луговой растительности, по древесно-кустарниковой растительности в СЗ направлении до точки 33.
От точки 33 проходит по древесно-кустарниковой растительности, по луговой растительности, пересекая полевую дорогу в СЗ направлении до точки 34.
От точки 34 проходит по луговой растительности в СВ направлении до точки 35.
От точки 35 проходит по луговой растительности в ЮВ направлении до точки 36.
От точки 36 проходит по луговой растительности в ЮВ направлении до точки 37.
От точки 37 пересекает грунтовую дорогу в СВ направлении до точки 38.

От точки 205 проходит по древесно-кустарниковой растительности в ЮВ направлении до точки 206.

От точки 206 проходит по границе лесного массива в ЮЗ направлении до точки 207.

От точки 207 проходит по границе лесного массива в СЗ направлении до точки 208.

От точки 208 проходит по границе лесного массива в северном направлении до точки 209.

От точки 209 проходит по границе лесного массива в СЗ направлении до точки 210.

От точки 210 проходит по границе лесного массива в СВ направлении до точки 201.

**Координатное описание прохождения границы деревни Миновка Лопазненского
сельского поселения Суражского муниципального района
Брянской области
в МСК-32, зона 1.**

Номера точек	Координаты	
	X	Y
1	463604.68	1250902.39
2	463643.29	1250958.16
3	463604.68	1251028.23
4	463580.37	1251104.02
5	463548.91	1251185.53
6	463508.87	1251235.58
7	463483.13	1251277.05
8	463483.13	1251302.79
9	463455.96	1251349.98
10	463434.51	1251418.62
11	463408.77	1251504.42
12	463397.33	1251565.91
13	463384.46	1251618.82
14	463375.88	1251664.58
15	463374.45	1251697.47
16	463398.76	1251758.96
17	463408.77	1251814.73
18	463424.50	1251901.96
19	463437.37	1251893.38
20	463448.81	1251879.08
21	463470.26	1251884.80
22	463488.85	1251896.24
23	463513.16	1251901.96
24	463551.77	1251904.82
25	463577.51	1251893.38
26	463611.83	1251857.63
27	463626.13	1251850.48
28	463654.73	1251871.93
29	463678.53	1251876.21
30	463716.22	1251877.65
31	463814.89	1251876.22
32	463836.34	1251854.77
33	463922.14	1251778.98
34	464019.43	1251685.12

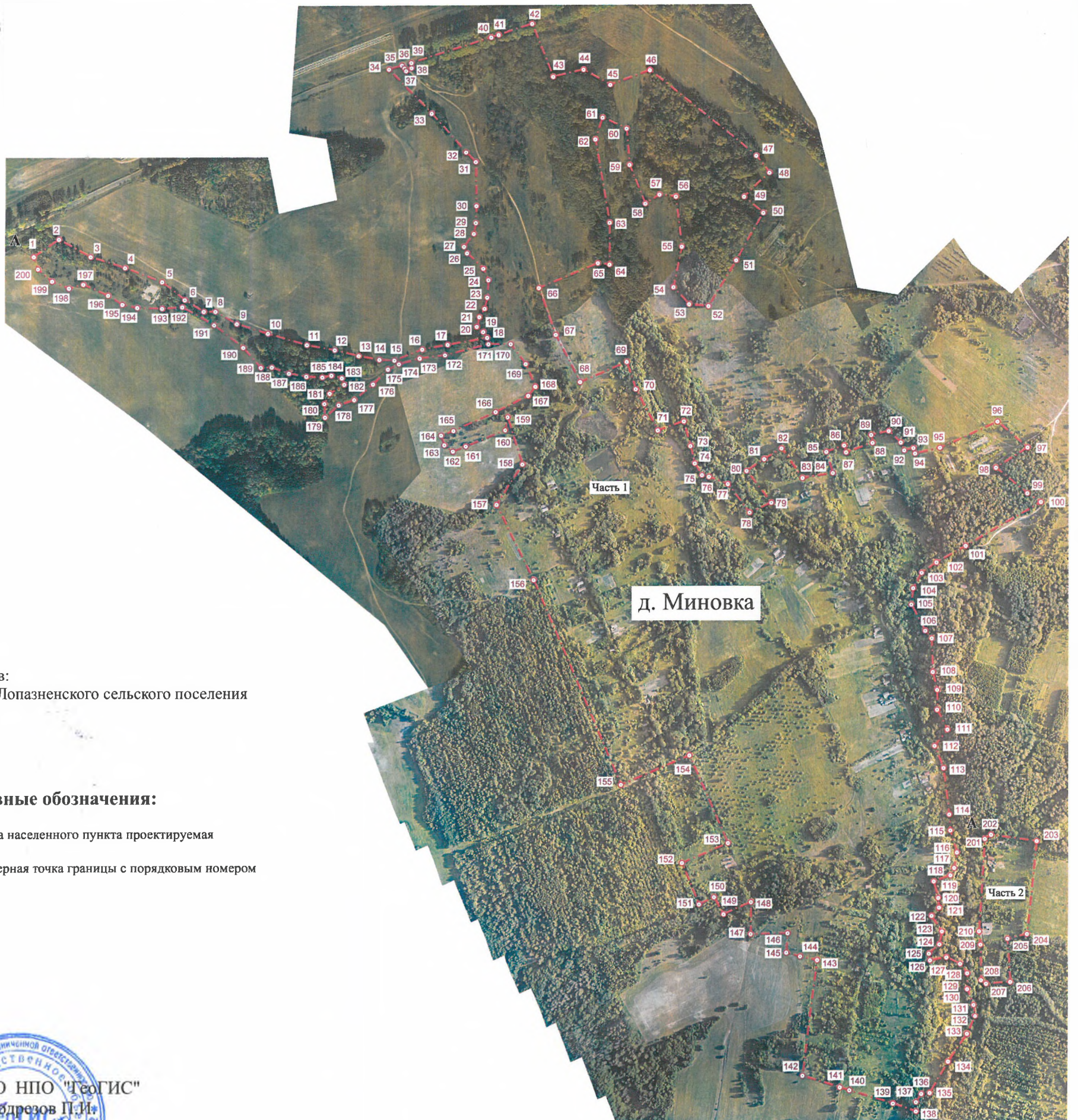
35	464028.33	1251713.48
36	464021.71	1251719.33
37	464015.95	1251722.74
38	464022.46	1251734.59
39	464033.74	1251734.19
40	464089.97	1251910.38
41	464095.09	1251926.72
42	464119.22	1252001.59
43	464002.56	1252047.69
44	464018.08	1252114.69
45	463984.38	1252173.39
46	464016.52	1252260.89
47	463826.94	1252497.93
48	463789.15	1252526.87
49	463735.36	1252470.35
50	463699.40	1252513.93
51	463594.72	1252453.34
52	463493.34	1252391.43
53	463497.89	1252348.48
54	463535.34	1252313.75
55	463625.18	1252331.85
56	463736.21	1252318.52
57	463740.53	1252282.34
58	463720.51	1252250.89
59	463807.40	1252216.01
60	463887.96	1252209.20
61	463912.40	1252156.36
62	463864.19	1252140.36
63	463678.66	1252172.23
64	463586.09	1252172.23
65	463589.17	1252146.53
66	463534.15	1252016.76
67	463431.10	1252054.44
68	463325.96	1252107.64
69	463370.27	1252210.60
70	463310.11	1252230.35
71	463218.87	1252279.15
72	463238.60	1252336.68
73	463184.26	1252350.98
74	463145.65	1252360.99
75	463119.91	1252376.72
76	463116.38	1252392.12
77	463100.00	1252434.77
78	463037.23	1252484.89
79	463058.84	1252532.64
80	463128.96	1252477.91
81	463154.98	1252516.67
82	463178.51	1252554.43
83	463112.96	1252600.65
84	463123.94	1252667.75
85	463170.34	1252653.40

86	463184.50	1252692.80
87	463169.25	1252697.16
88	463190.13	1252755.63
89	463207.56	1252752.36
90	463216.10	1252791.22
91	463191.04	1252818.28
92	463173.06	1252825.91
93	463178.15	1252846.25
94	463165.98	1252850.06
95	463179.05	1252905.62
96	463236.25	1253034.19
97	463178.95	1253101.88
98	463134.67	1253031.04
99	463078.00	1253101.52
100	463058.53	1253131.98
101	462962.60	1252962.85
102	462926.24	1252897.88
103	462903.57	1252864.94
104	462822.24	1252785.05
105	462869.27	1252846.18
106	462775.51	1252873.33
107	462758.56	1252887.63
108	462684.43	1252890.27
109	462644.74	1252899.99
110	462601.70	1252899.93
111	462557.89	1252923.02
112	462522.25	1252897.82
113	462472.95	1252914.98
114	462370.60	1252927.51
115	462335.17	1252930.01
116	462286.59	1252944.27
117	462252.24	1252937.90
118	462235.95	1252929.40
119	462222.49	1252892.21
120	462185.65	1252902.13
121	462164.40	1252903.90
122	462146.34	1252887.60
123	462111.63	1252910.63
124	462082.94	1252905.31
125	462062.04	1252881.94
126	462047.17	1252884.42
127	462053.90	1252920.90
128	462039.38	1252951.36
129	462018.12	1252966.94
130	461983.42	1252966.94
131	461948.71	1252981.46
132	461923.91	1252985.00
133	461885.31	1252966.59
134	461824.75	1252924.79
135	461756.39	1252884.42
136	461754.26	1252865.65

137	461736.20	1252853.96
138	461716.01	1252853.96
139	461733.40	1252803.26
140	461762.61	1252706.88
141	461769.14	1252685.89
142	461794.83	1252603.27
143	462048.77	1252635.06
144	462057.06	1252597.51
145	462065.49	1252567.17
146	462108.90	1252569.77
147	462107.47	1252488.26
148	462178.24	1252488.79
149	462151.36	1252426.69
150	462189.04	1252405.53
151	462173.06	1252372.12
152	462264.76	1252334.35
153	462309.16	1252436.97
154	462502.37	1252350.26
155	462437.82	1252199.25
156	462889.70	1252005.86
157	463055.21	1251922.78
158	463144.22	1251980.61
159	463248.61	1251947.72
160	463220.01	1251942.00
161	463184.26	1251854.77
162	463172.82	1251826.17
163	463187.12	1251807.58
164	463208.57	1251800.43
165	463218.58	1251827.60
166	463260.05	1251920.55
167	463295.80	1251993.48
168	463315.82	1252009.21
169	463365.87	1251987.76
170	463410.20	1251954.87
171	463410.20	1251904.82
172	463385.89	1251809.01
173	463378.74	1251753.24
174	463365.87	1251707.48
175	463354.43	1251683.17
176	463321.54	1251650.28
177	463287.22	1251608.81
178	463275.78	1251574.49
179	463248.61	1251544.46
180	463278.55	1251542.79
181	463301.22	1251554.48
182	463321.05	1251586.71
183	463335.57	1251581.40
184	463341.24	1251558.37
185	463337.34	1251538.19
186	463339.11	1251503.12
187	463345.84	1251464.87

188	463359.30	1251426.97
189	463358.72	1251402.89
190	463403.05	1251364.28
191	463453.10	1251299.93
192	463493.14	1251229.86
193	463490.28	1251185.53
194	463491.71	1251131.19
195	463498.86	1251098.30
96	463518.88	1251066.84
197	463543.19	1251012.50
198	463534.61	1250981.04
199	463550.34	1250943.86
200	463577.51	1250912.40
1	463604.68	1250902.39
201	462316.48	1253007.29
202	462325.51	1253021.39
203	462311.42	1253123.64
204	462105.51	1253101.74
205	462095.07	1253058.16
206	461999.00	1253063.99
207	461995.11	1253009.80
208	462002.90	1252998.46
209	462081.87	1252997.76
210	462111.80	1252993.86
201	462316.48	1253007.29

Графическое описание прохождения границы деревни Миновка
 Лопазненского сельского поселения Суражского муниципального района Брянской области



Описание смежеств:
 От А до А - земли Лопазненского сельского поселения

Условные обозначения:

- - - граница населенного пункта проектируемая
- | - характерная точка границы с порядковым номером

Директор ООО НПО "ГеоГИС"

Подрезов П.И.

2019

Масштаб 1:5000

