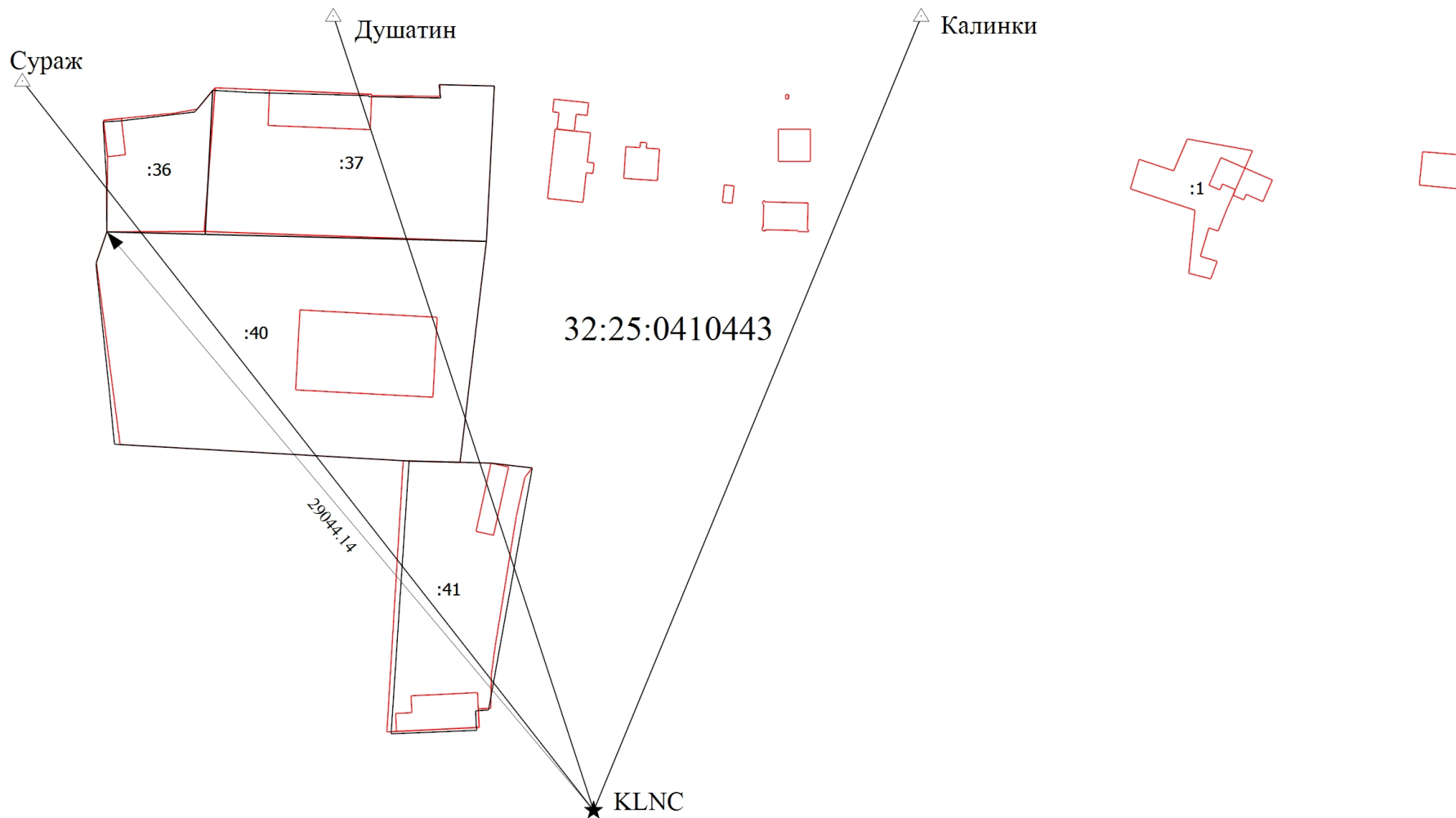


# Схема геодезических построений



Масштаб 1:2200

## Условные обозначения

- - Часть границы, местоположение которой определено при выполнении кадастровых работ
- - Часть границы, сведения ЕГРН о которой позволяют однозначно определить ее положение на местности
- - Направления геодезических построений при создании съемочного обоснования
- ★ - Базовая станция

:36



- Кадастровый номер земельного участка
- Пункт государственной геодезической сети
- Направления геодезических построений при определении координат характерных точек границ земельного участка