

## ПОСТАНОВЛЕНИЕ

от 26 мая 2020 года № 348  
г. Сураж

Об утверждении схемы расположения  
земельного участка на кадастровом  
плане территории

Руководствуясь ст.ст. 11.3, 11.9, 11.10 Земельного кодекса РФ, Приказом Минэкономразвития России от 27.11.2014г. № 762 «Об утверждении требований к подготовке схемы расположения земельного участка или земельных участков на кадастровом плане территории и формату схемы расположения земельного участка или земельных участков на кадастровом плане территории при подготовке схемы расположения земельного участка или земельных участков на кадастровом плане территории в форме электронного документа, формы схемы расположения земельного участка или земельных участков на кадастровом плане территории, подготовка которой осуществляется в форме документа на бумажном носителе», Законом Брянской области от 07.10.2002г. № 68-3 «О нормах предоставления земельных участков гражданам на территории Брянской области», Правилами землепользования и застройки муниципального образования «город Сураж», утвержденными решением Совета народных депутатов города Суража от 23.10.2015г. № 76, свидетельством о государственной регистрации права, дата выдачи 30.11.2015г. и на основании заявления Шкарубо Елены Яковлевны от 13.05.2020 года № 637 о перераспределении земельного участка, находящегося в частной и земель государственная собственность на которые не разграничена, в целях дальнейшего заключения Соглашения о перераспределении земельных участков и оформлении прав на образуемый земельный участок, администрация Суражского района

ПОСТАНОВЛЯЕТ:

1. Утвердить прилагаемую схему расположения земельного участка на кадастровом плане территории на бумажном носителе, образуемого путем перераспределения земельного участка с кадастровым номером 32:25:0410901:4, площадь земельного участка: 1000 кв.м., находящегося в собственности заявителя, и земель, государственная собственность на которые не разграничена 249 кв.м., в границах кадастрового квартала 32:25:0410901, со следующими показателями:

ЗУ: - площадь земельного участка: 1249 кв.м.

- местоположение земельного участка: Российская Федерация, Брянская область, Суражский район, г. Сураж, ул. Белорусская, д. 113В.

- территориальная зона: зона усадебной застройки индивидуальными жилыми домами и блокированными жилыми домами с приквартирными участками (Ж1);
- категория земель: земли населенных пунктов;
- вид разрешенного использования: для индивидуального жилищного строительства.

2. Образовать земельный участок, указанный в п.1 настоящего постановления, в соответствии с действующим законодательством.

3. Площадь образуемого земельного участка, указанного в п.1 настоящего постановления, полученная при проведении кадастровых работ, может превышать проектную площадь не более чем на десять процентов.

4. Заявитель Шкарубо Елена Яковлевна имеет право на обращение без доверенности с заявлением о государственном кадастровом учете образуемого земельного участка и о государственной регистрации права на образуемый земельный участок.

5. Отделу организационной работы и внутренней политики администрации Суражского района (Котенок В.Г.) настоящее постановление опубликовать в информационно-аналитическом бюллетене «Муниципальный вестник города Суража» и разместить на официальном сайте администрации Суражского района в информационно-телекоммуникационной сети «Интернет».

6. Настоящее постановление вступает в силу со дня подписания.

7. Контроль за исполнением настоящего постановления возложить на комитет по управлению муниципальным имуществом администрации Суражского района (Иванченко Н.В.).

**Глава администрации  
Суражского района**



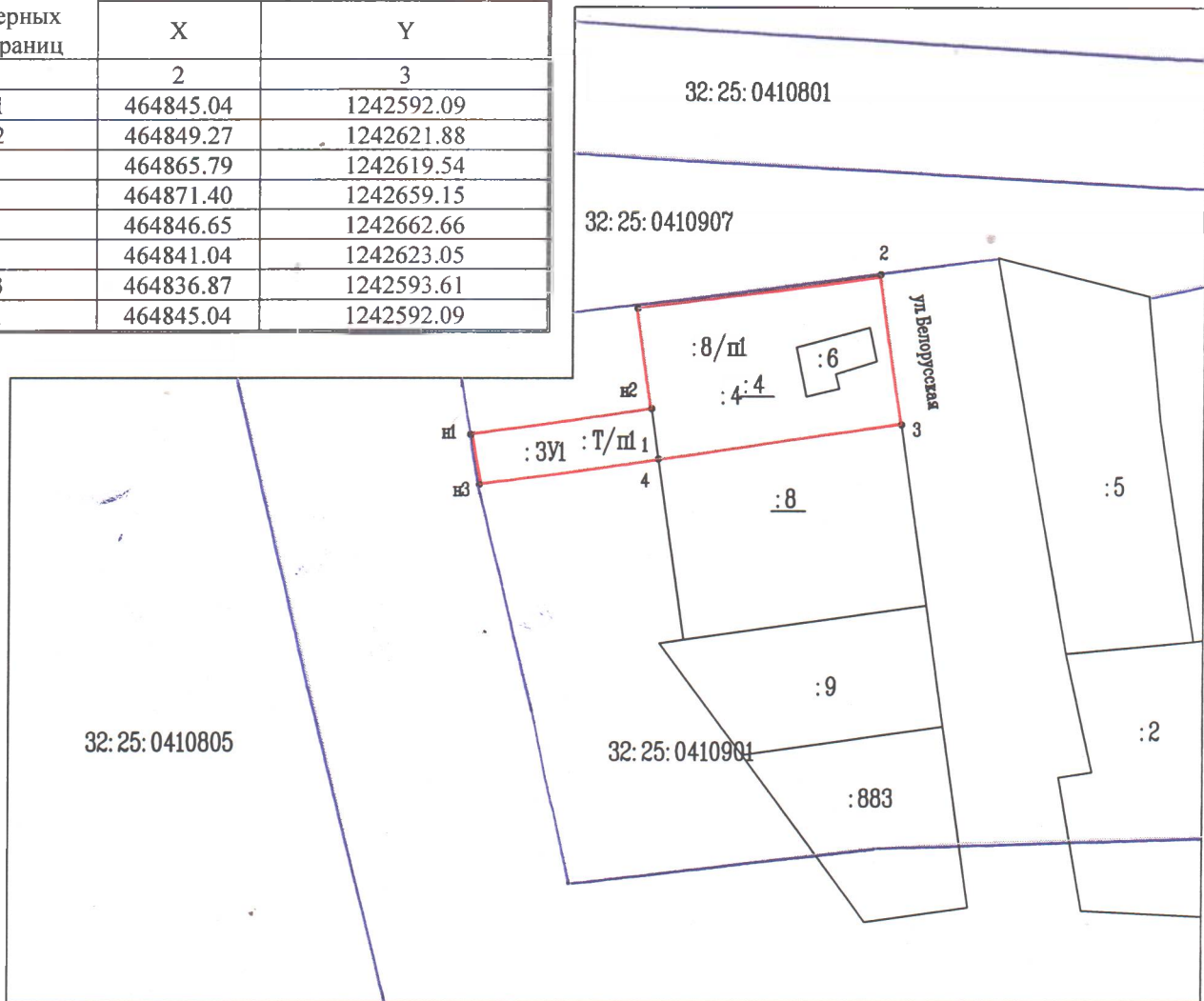
**В.П.Риваненко**

Иванченко Н.В.  
2-26-65

Утверждена  
 Постановлением Администрации Суражского района  
 от 26 мая 2020 г. № 348

**Схема расположения земельного участка или земельных участков на кадастровом плане территории**

Кадастровый номер образуемого земельного участка :ЗУ1		
Система координат: СК-32		
Кадастровые номера исходных земельных участков: 32:25:0410901:4, 32:25:0410901:Т		
Площади исходных земельных участков: 1000 м <sup>2</sup> , 249 м <sup>2</sup>		
Площадь образуемого земельного участка 1249 м <sup>2</sup>		
Обозначение характерных точек границ	Координаты, м	
	X	Y
1	2	3
н1	464845.04	1242592.09
н2	464849.27	1242621.88
1	464865.79	1242619.54
2	464871.40	1242659.15
3	464846.65	1242662.66
4	464841.04	1242623.05
н3	464836.87	1242593.61
н1	464845.04	1242592.09



Масштаб 1:1 000

Условные обозначения:

- граница земельного участка, установленная (уточненная) при проведении кадастровых работ
- границы земельных участков, установленных в соответствии федеральным законодательством, включенные в ГКН, отражающиеся в масштабе
- граница кадастровых кварталов
- :ЗУ1 — вновь образованный земельный участок
- :4 — прекращающий существование земельный участок
- 32:25:0410901 — надпись номера кадастрового квартала
- н1 — характерная точка границы, сведения о которой позволяют однозначно определить ее положение на местности